



Foto: Lars Dahlström.

Falu rådhus

Falu rådhus började uppföras redan på 1600-talet och är därmed en av Faluns äldsta profana byggnader. Det har en prominent placering i staden vid Stora Torget, flankerat av Kristine kyrka. Rådhuset byggnadsminnesförklarades 1985.

Beskrivning

Historik

Rådhuset i Falun uppfördes ursprungligen på 1650-talet som en envåningsbyggnad på en grund som var avsedd för kronans hus. Med kalk från Rättvik, Järna och Älvdalen och tegel från Rankhyttan pågick murningsarbetet fram till år 1653. Denna första låga byggnad var utförd i tegel och saknade utsmyckningar. I slutet av 1670-talet byggdes denna ursprungliga byggnad på med ytterligare en våning. I huset inrymdes då bland annat stadskällare, apotek, ränteri och auktionskammare. År 1654 omgärdades rådhusområdet av ett plank försett med portar.

Mindre förbättringar och ombyggnader företogs fram till 1749. Nästan hundra år efter att den ursprungliga byggnaden började uppföras på platsen var bygget fullbordat, som kan läsas på en inskription på en stenplatta över huvudingången. År 1761 skadas rådhuset allvarligt av brand, men återuppbyggs snabbt. När kronohäktet uppförs 1849 i staden upphör fängelseverksamheten i rådhuset. 1880 byts stentrappan ut.

I modern tid har rådhuset genomgått genomgripande yttre och inre renoveringar. 1931 ersätts den gamla rådhustrappan med en ny och byggnaden putsas om utvändigt. Rådhuset är Faluns äldsta stenhus, frånsett kyrkorna.

Miljö

Rådhuset är beläget i centrala Falun vid Stora Torget. Tillsammans med kyrkan präglar Rådhuset miljön kring torget. Byggnaden har ett stort värde för stadsbilden. Stora Torget och rådhuset ingår i en viktig del av Världsarvet Falun. Torget med rådhuset oc Kristine kyrka representerar Faluns storhetstid på 1600-talet då staden var Sveriges näst största sett till befolkningsmängd.



**Figur 1. Stora torget inramas av rådhuset och Kristine kyrka.
Foto: Lars Dahlström.**

Byggnad

Rådhusets fasader är putsade och vitgulkalkade och sockeln är av sandstenskvadrer. Det brutna och valmade skifferklädda taket fick sin nuvarande utformning efter stadsbranden 1761.

Rådhustrappan är av sandsten i så kallad slottsstil. I grundmurarna av tuktad sten infogades ankarjärn i form av kronmärken till tecken att det var ett kronans byggnadsverk. Dessa är också synliga på putsade delar av fasaden, se bilden nedan.

Idag inrymmer rådhuset samlingssalar och kontorslokaler för kommunförvaltningen samt restauranglokaler i marknivå. Rådhusalen har bevarade målningar av den kände dekorationsmålaren Johan Nils Asplind. Asplind var född i Falun och hade 1785 etablerat sin egen verkstad i Falun efter att ha genomgått utbildning på Kungliga Konstakademien i Stockholm. Han skolades i rokokon men följde tidens mode med nyklassicism mot slutet av 1700-talet. I Dalarna kan hans verk skådas på bland annat länsresidenset och Stjärnsunds herrgård, utöver rådhusalen. Rådhusalens målningar tillsammans med trapphuset och källarvåningens interiörer är skyddade i byggnadsminnesförklaringen.



Figur 2. Rådhuset sett från öst. Foto: Lovisa Lindberg, Länsstyrelsen i Dalarnas län.



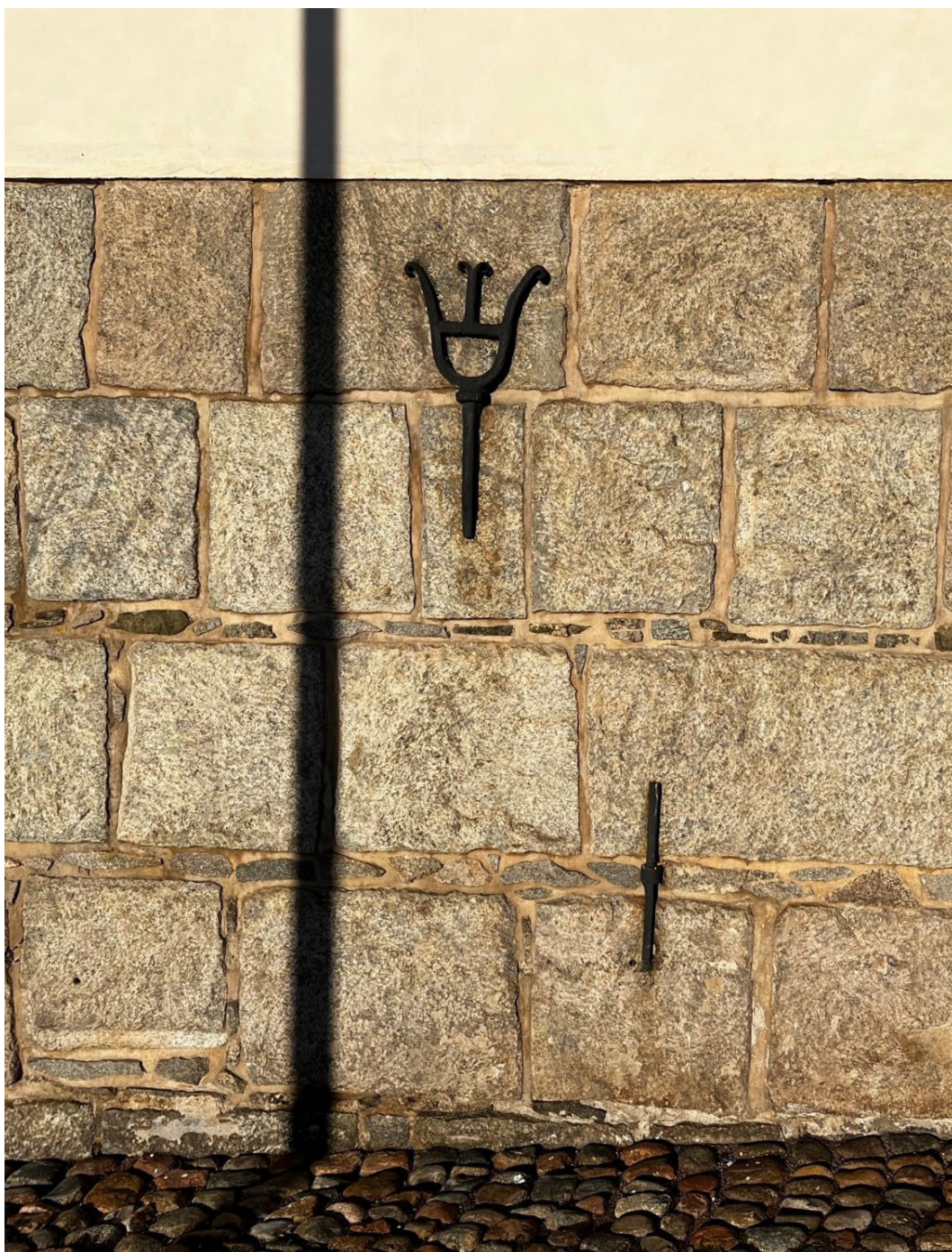
Figur 3. Rådhusets imponerande huvudentré med fritrappa. Foto: Lovisa Lindberg, Länsstyrelsen i Dalarnas län.



**Figur 4. Rådhusets baksida mot norr. Notera ankarslutarna.
Foto: Lovisa Lindberg, Länsstyrelsen i Dalarnas län.**



Figur 5. Rådhusets östra kortsida. Foto: Lovisa Lindberg, Länsstyrelsen i Dalarnas län.



Figur 6. Naturstenssockel med ankarjärn i form av kronmärken, som markerar tillhörigheten till kronan. Foto: Lovisa Lindberg, Länsstyrelsen i Dalarnas län.

Byggnadsminnesförklaring

Motivering till byggnadsminnesförklaringen

Falun var vid mitten av 1600-talet rikets andra stad till folkmängden, och genom kopparhanteringen en av rikets viktigaste städer. Rådhuset som är en av de äldsta bevarade profanbyggnaderna i kommunen är en omistlig länk till Faluns storhetstid och en nödvändig karaktärsbyggnad vid Stora Torget.

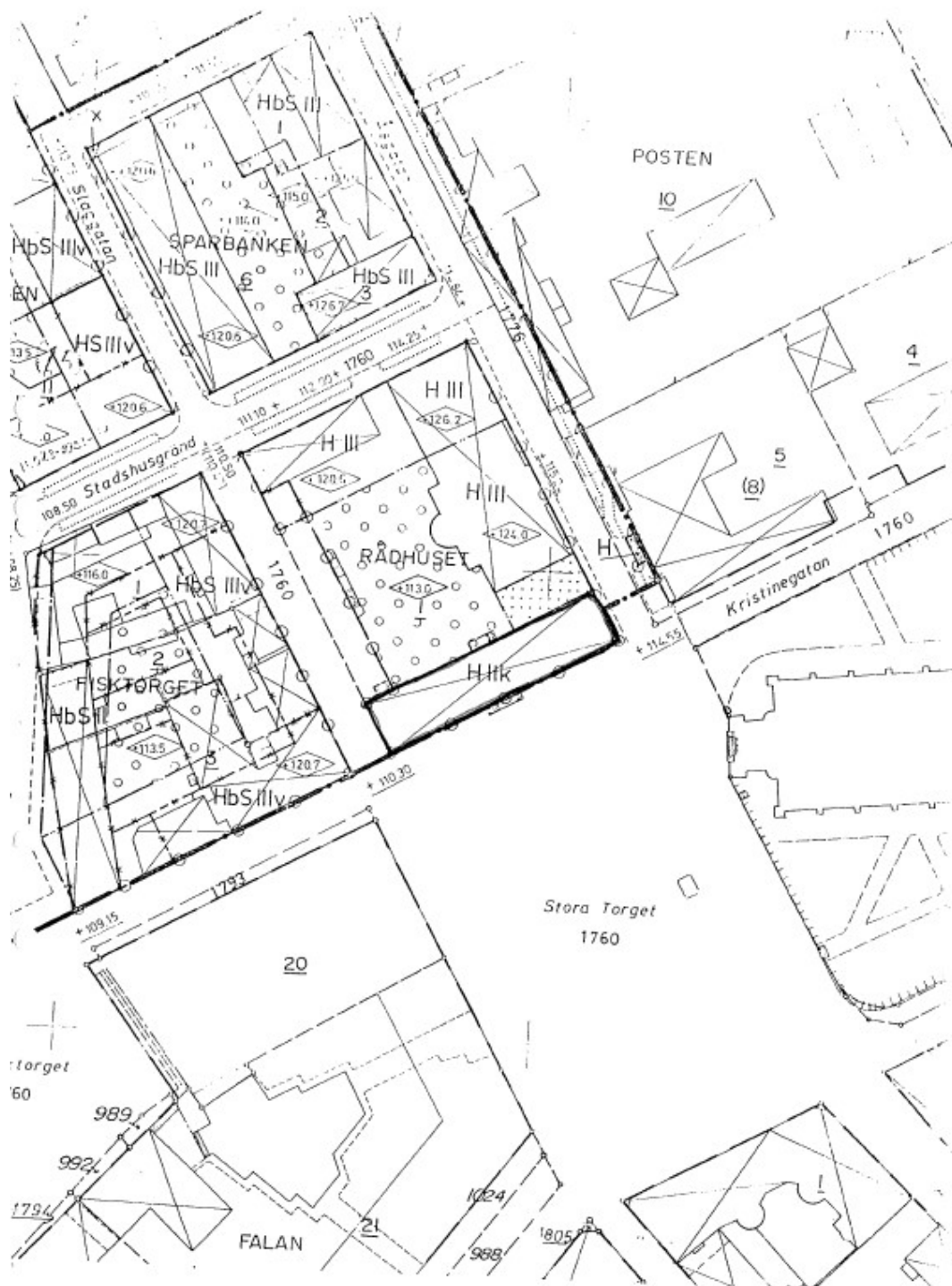
Länsstyrelsen anser att byggnaden bevarar egenarten av gången tids byggnadsskick och med hänsyn härtill är att anse som synnerligen märklig.

Skyddsbestämmelser

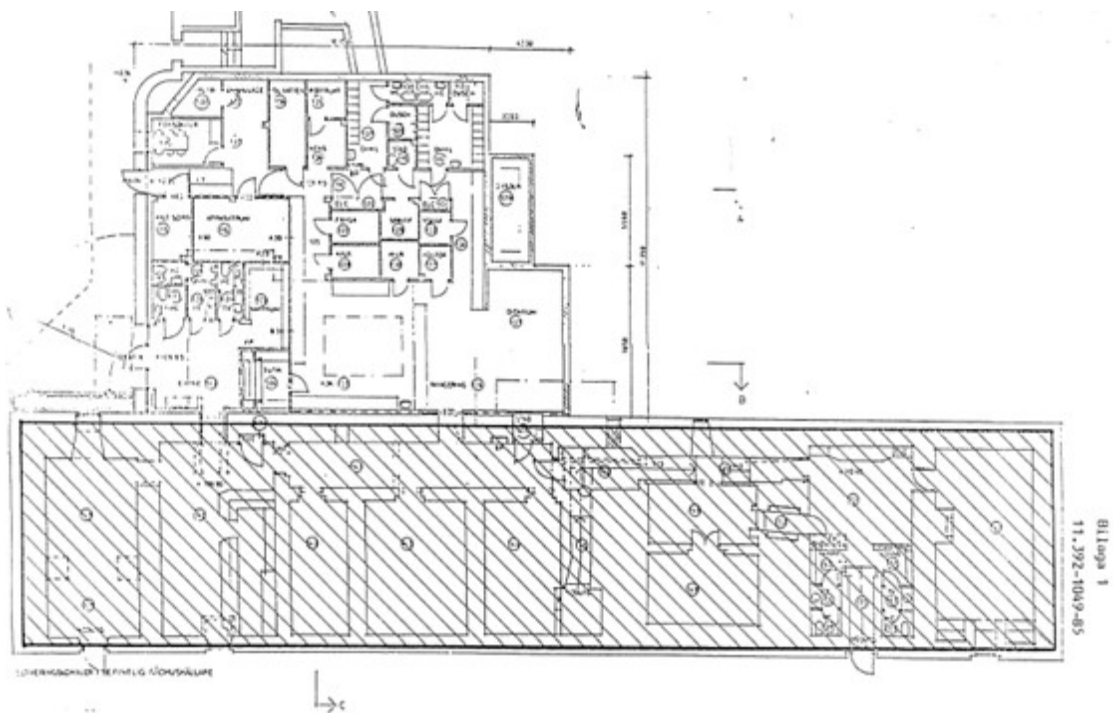
1. Byggnaden får inte rivras, flyttas eller till sitt yttre byggas om eller på annat sätt förändras.
2. I de rum som markerats med snedstreck på planritning tillhörande dessa föreskrifter får åtgärder ej vidtagas som medför ingrepp i befintlig rumsindelning, äldre fast inredning eller äldre dekorativ utsmyckning.
3. Byggnaden skall underhållas så att den ej förfaller. Vård- och underhållsarbeten skall utföras på ett sådant sätt att det kulturhistoriska värdet inte minskar.

Länsstyrelsen lämnar råd och anvisningar i fråga om underhållet av byggnaden och vården av det kringliggande området.

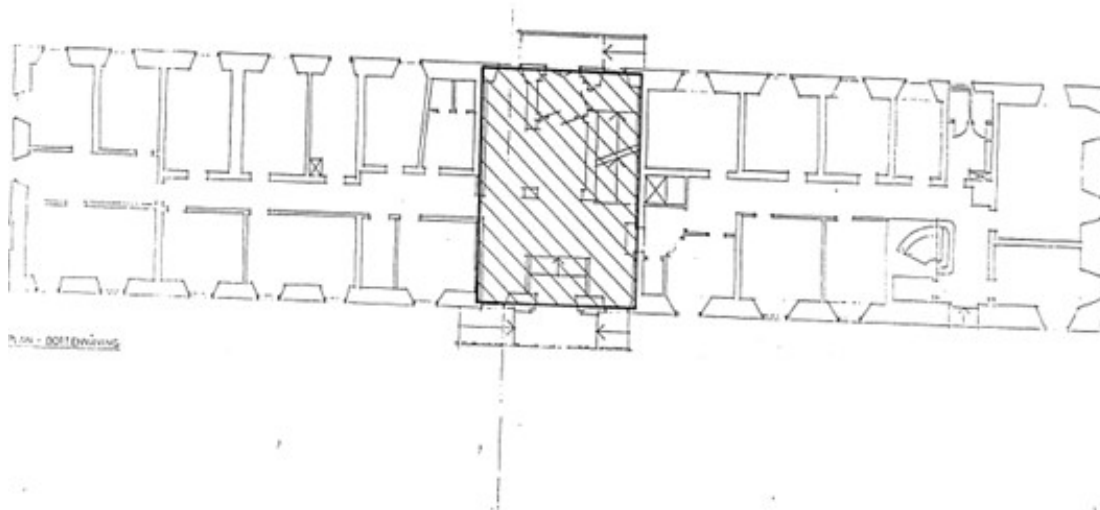
Om ändring av byggnadsminnet i strid mot meddelade skyddsföreskrifter finnes nödvändig för att byggnaden skall vara till nytta eller om sådan ändring eljest kan anses påkallad av särskilda skäl, får länsstyrelsen enligt 3 § lagen om byggnadsminnen meddela tillstånd härtill.



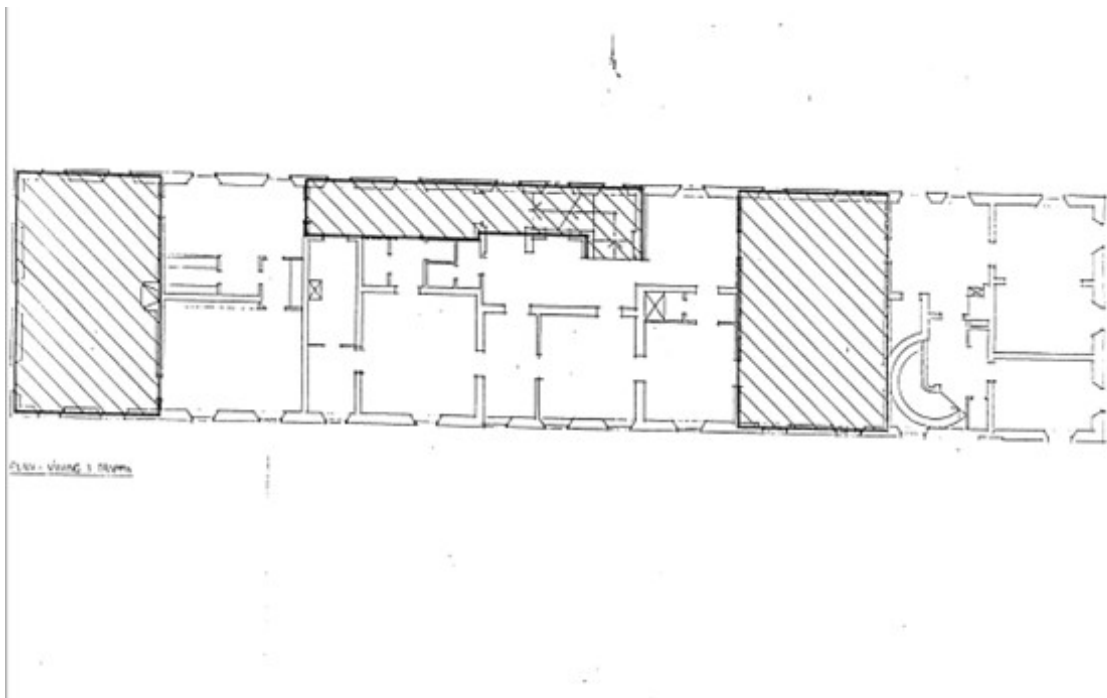
Figur 7. Situationsplan rådhuset. Ur beslut 1985.10.21.



Figur 8. Planritning källare. Rum markerade med snedstreck är skyddade enligt beslut, åtgärder som medför ingrepp i befintlig rumsindelning, äldre fast inredning eller äldre dekorativ utsmyckning får ej vidtagas. Ur beslut 1985.10.21.



Figur 9. Planritning bottenplan. Rum markerade med snedstreck är skyddade enligt beslut, åtgärder som medför ingrepp i befintlig rumsindelning, äldre fast inredning eller äldre dekorativ utsmyckning får ej vidtagas. Ur beslut 1985.10.21.



Figur 10. Planritning våning 1. Rum markerade med snedstreck är skyddade enligt beslut, åtgärder som medför ingrepp i befintlig rumsindelning, äldre fast inredning eller äldre dekorativ utsmyckning får ej vidtagas. Ur beslut 1985.10.21.

Administrativa fakta

Kommun: Falun

Fastighetsbeteckning: Rådhuset 1

Byggnadsminnesförklaring: 1985.10.21

Tillgänglighet: Rådhuset kan besökas utvändigt. I källarlokalen finns en restaurang.

[Byggnadsminnesförklaring Falu rådhus beslut 1985.10.21](#)
[Falun rådhus i Riksantikvarieämbetets bebyggelseregister](#)