



NATURRESERVAT

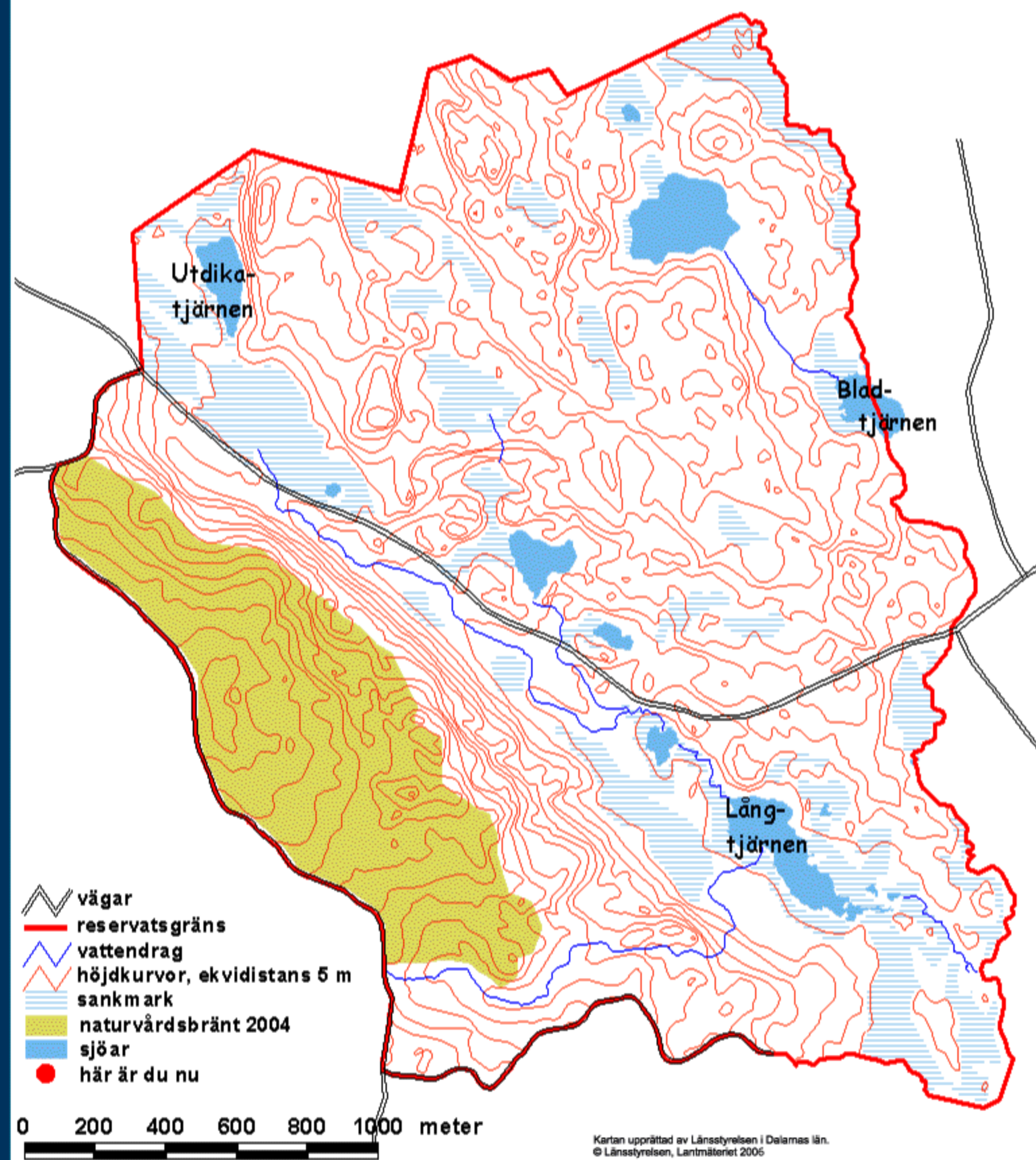


Välkommen till Trollmosseskogen

Naturreseptatet Trollmosseskogen består till stor del av brandpåverkad skog som har få motsvarigheter i Dalarna. Skogen är rik på liggande och stående döda träd, många med spår efter skogsbränder. Terrängen är omväxlande och utgörs av branta, storblockiga höjdparter med mellanliggande myrar och tjärnar. Reservatet är 548 ha stort

Skogsbränder

Innan människan på ett effektivt sätt kunde bekämpa skogsbränder så var brand ett naturligt inslag i skogarna.



De flesta skogarna brann åtminstone ett par gånger per sekel. Många växter och insekter är därför anpassade till skogsbränder. Vissa insektsarter kan förflytta sig flera mil för att komma till en brunnen skog. Eftersom bränder nästan aldrig förekommer i dagens brukade skogar så blir dessa arter allt ovanligare.

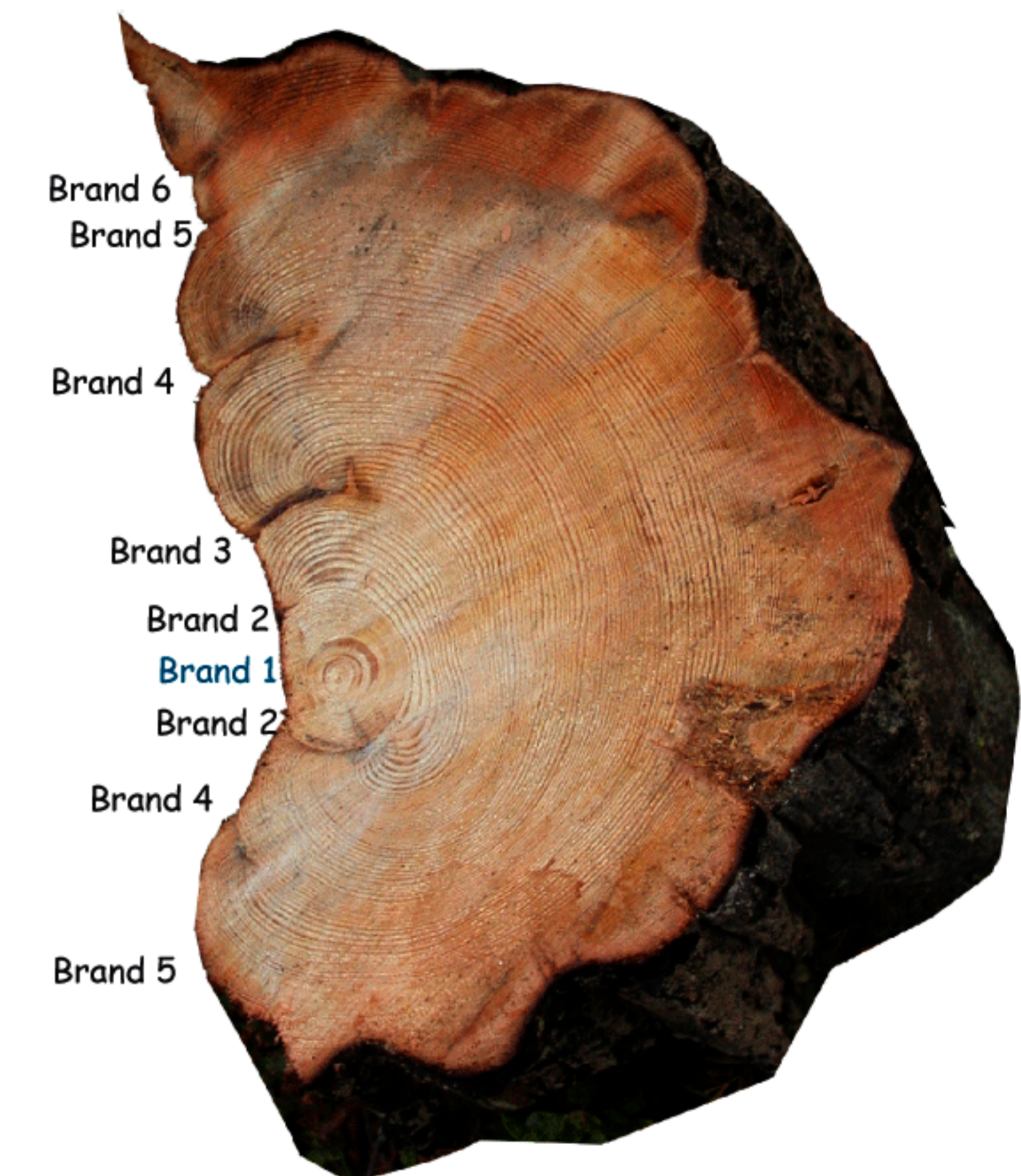
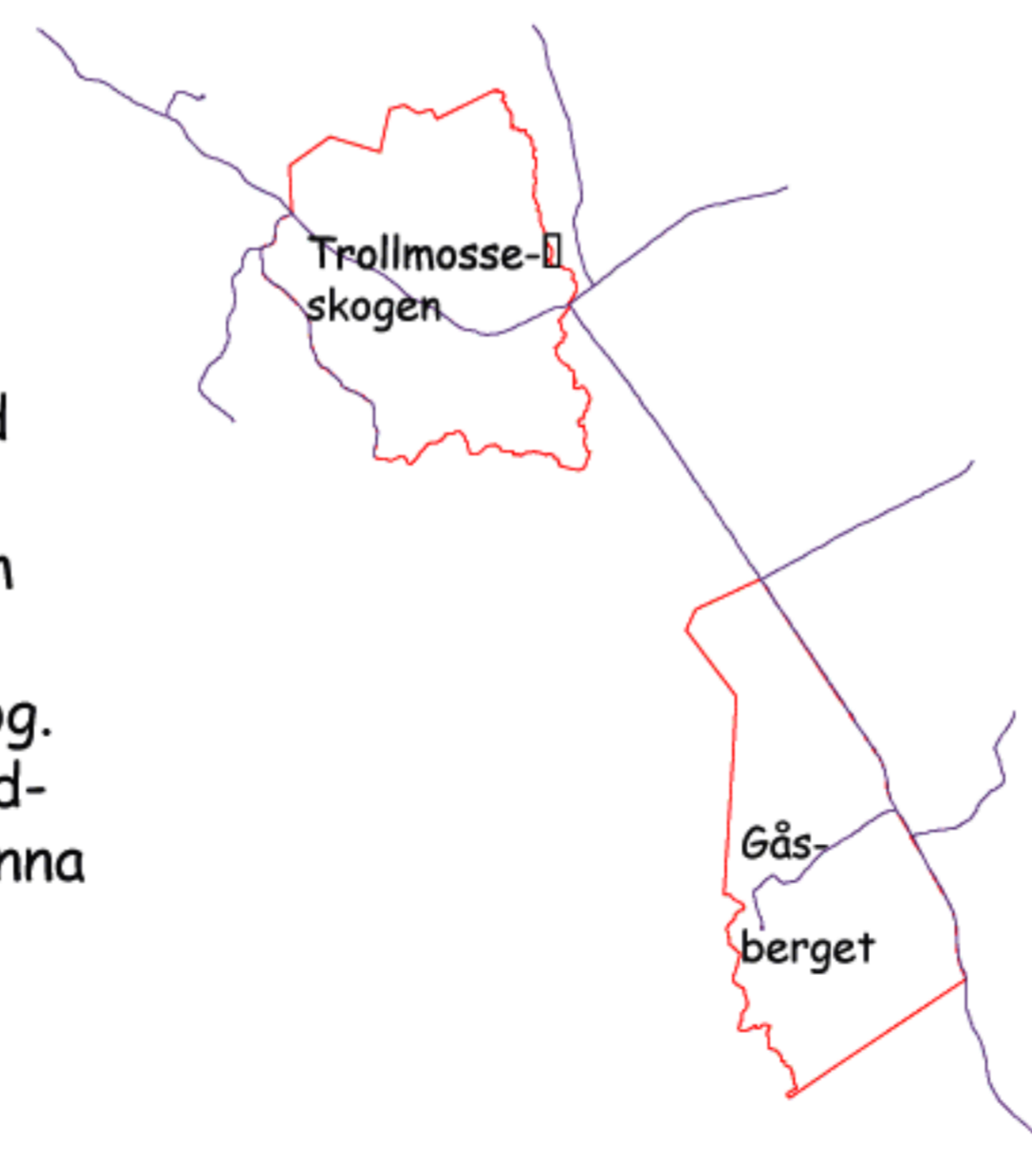
Brandljud

Vid skogsbränder slickar lågorna ofta runt trädstammarna och slår ihop på trädens läsida där trädets tillväxtskikt, kambiet, då skadas. Trädet försöker att läka dessa sår genom att valla in skadan och låter barken växa ihop igen. Dessa invallade skador kallas brandljud. Genom att räkna årsringarna kan man med hjälp av brandljuden datera skogsbränderna.

Spridning av hotade arter

För att även i framtiden tillgodose vissa specialiserade arters krav på återkommande skogsbränder så anläggs kontrollerade skogsbränder i Trollmosseskogen med några års mellanrum.

Trollmosseskogen ligger inom två kilometers avstånd från Gåsbergets naturreservat, som också består av brandpåverkad skog. Således skall brandberoende arter kunna sprida sig mellan reservaten



Tvärsnitt av en trädstam som har blivit utsatt för upprepade bränder. Man kan urskilja 6 olika bränder genom kolspår och invallningar. Det kan dock brinna så kraftig att brand nr 4 utplånar spåren av brand nr 3, varför inte alla bränder som trädet utsattes för måste synas i stubben

Visa naturhänsyn!

Inom reservatet får man inte:

- Skada växande eller döda träd
- Plocka mossor, lavar och vedsvampar
- Gräva upp växter
- Framföra motordrivna fordon i terrängen