



NATURRESERVAT

Välkommen till Korpimäki

Naturreservatet domineras av en lång bergsrygg med Orsas högsta topp, Korpimäki, 732 m. Här växer en opåverkad och med höjden glesnande högläggesskog. På topparna är de senvuxna träden hårt utsatta för väder och vind och därför blir skogen kortvuxen och gles. En hög luftfuktighet och ett gynnsamt lokalklimat skapar en bra miljö för många sällsynta växter.

Från bilvägen på östra sidan är vyn mot Korpimäkis långa, branta och helt ohuggna granslutning unik. Och från toppen av berget är utsikten över nejden storslagen.

I södra delen av reservatet ingår en bit av Nyslogberget som nästan saknar skog på toppen, en så kallad vard. De båda bergen skiljs åt av Lapporten, en kort u-formad och fuktig dalsänka.

Sällsynta arter

En rad typiska men i dag hotade arter har påträffats vid Korpimäki, främst lavar och vedsvampar. Här växer till exempel långskägglav, långt broktagel, stiftgelélav, lunglav, skrovellav, ostticka, rynkskinn och rosenticka.

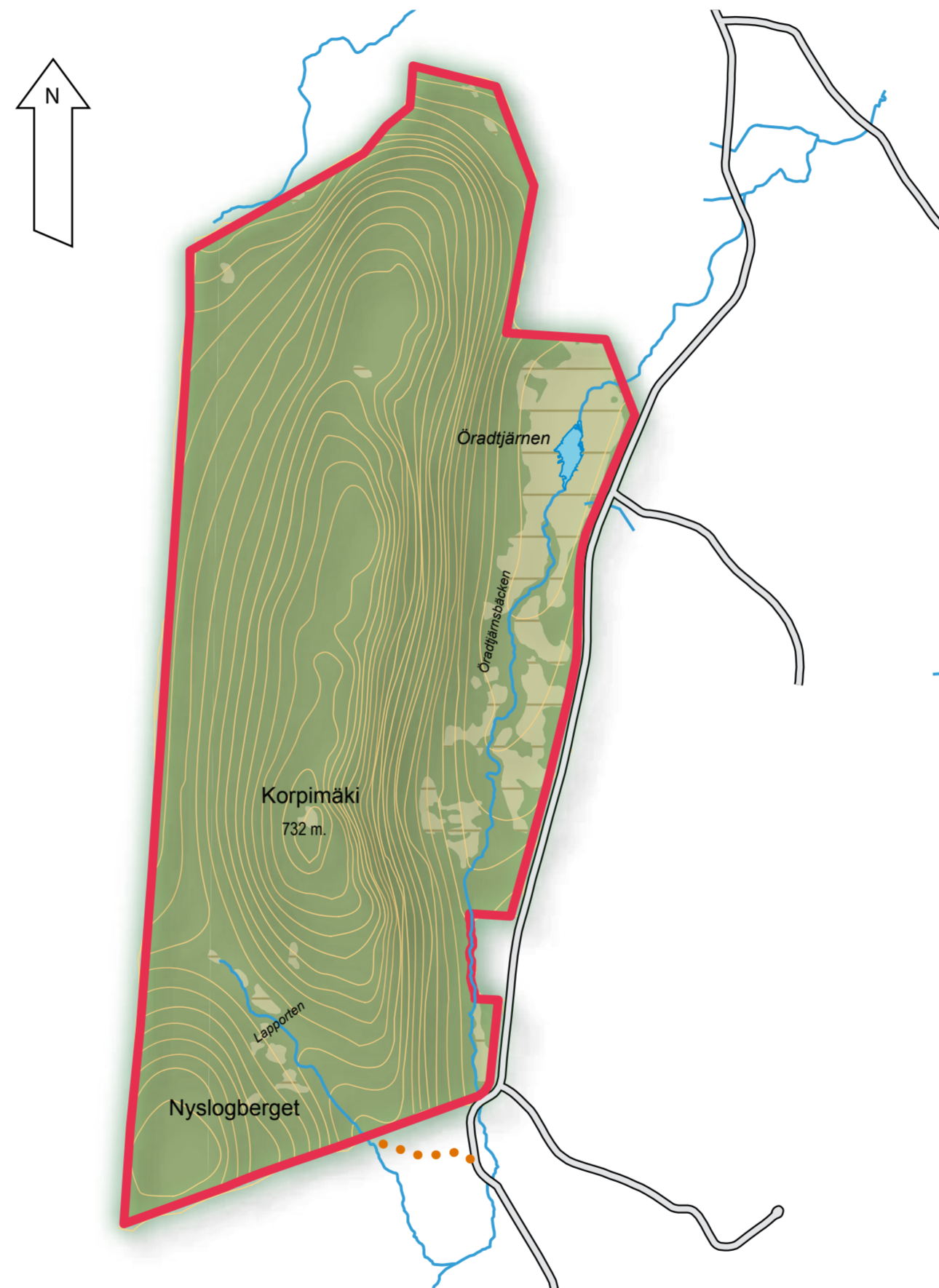
I området finns också rätt miljö för den typiska storskogsfaunan med tjäder, ugglor, rovfåglar, hackspettar, lavskrika, tallbit och björn.

System av skyddad natur

Korpimäki ingår som en viktig del i ett system av skyddade naturskogar som har skapats med naturreservaten Koppången, Österåberget och Tjåberget som närmaste grannar.

Korpimäki naturreservat bildades 1999 och är 599 hektar stort. Syftet är att bevara ett större naturskogsområdes värdefulla livsmiljöer och underlätta möjligheter till naturupplevelser. Området ägs av staten och förvaltas av Länsstyrelsen.

Området ingår i EU:s ekologiska nätverk av skyddade områden, Natura 2000.



- Tavlans plats
- Reservatsgräns
- == Bilväg
- Vattendrag
- Våtmark
- Skogsmark



Björn

Ursus arctos

Trakten norr om Orsa räknas som björntät. Men de allra flesta möten mellan björn och människa märker vi aldrig av. Björnen går undan långt innan vi hinner få syn på den.

Normalt ligger björnen i ide från slutet av oktober till i månadskiftet april/maj, längre i norr och kortare i söder. Vintersömnen är en anpassning för att överleva vintern då det finns lite mat.

Inom reservatet är det inte tillåtet att:



- framföra motordrivet fordon, t.ex. snöskoter,
- fånga eller samla in djur, t.ex. skalbaggar,
- klättra i boträd eller medvetet uppehålla sig närmare rovfågelbo eller björnide än 100 m
- skada växande eller döda - stående eller omkullfallna - träd och buskar, gräva upp eller plocka örter, mossor, vedsvampar eller lavar,
- elda, annat än med medförd ved eller med kvistar plockade från växande, d.v.s levande träd. Inga delar från torrakor, torrträd eller liggande träd, s.k. lågor får användas.