

* NATURRESERVAT

VÄLKOMMEN TILL TÄXBERG

Täxberg bjuder på lövrika skogar och storslagen utsikt. En markerad vandringsled visar vägen upp för de blockrika branterna mot bergets topp. Välkommen att uppleva en speciell skog, ett levande minne från en ödesdiger skogsbrand.

Den stora skogsbranden

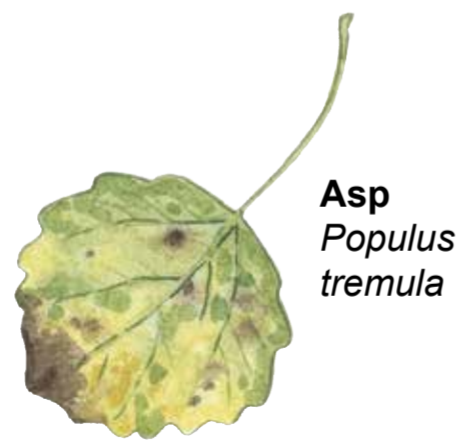
Det hela började på midsommarafton 1888. Bönderna söder om Oxberg eldade gräs för att få frodigare bete till sina kreatur, men något gick snett och elden spred sig. Med hjälp av storklockan i Mora stapel kallades folk från socknens alla byar till branden. Trots att många hjälptes åt med släckningen tog det nästan en vecka innan elden var under kontroll. Då hade hela 4500 hektar mark brunnit. Den stora branden fick namnet Lädebrännan efter fäbodvallen Läde norr om Täxberget, där byggnaderna med en hårsman undgick eldens flammor.

Efter brand kommer löv

I reservatet är det bara någon enstaka brandskadad tall och svartotig stubbe som minner om eldens framfart. Efter den stora branden fick aspar, sälgar, rönnar och björkar chans att gro på Täxbergets sluttningar och sedan dess är lövträden ett av bergets främsta kännetecken. Men det var länge sedan skogen brann och barrträden börjar sakta men säkert ta över. För att gynna lövträden och de arter som är beroende av dem, kommer därför granar att avverkas och ringbarkas. På sikt kommer skogen också att naturvårdsbrännas så att nya lövträd åter kan spira.



Lunglav
Lobaria pulmonaria



Asp
Populus tremula



Sälg
Salix caprea



Glasbjörk
Betula pubescens

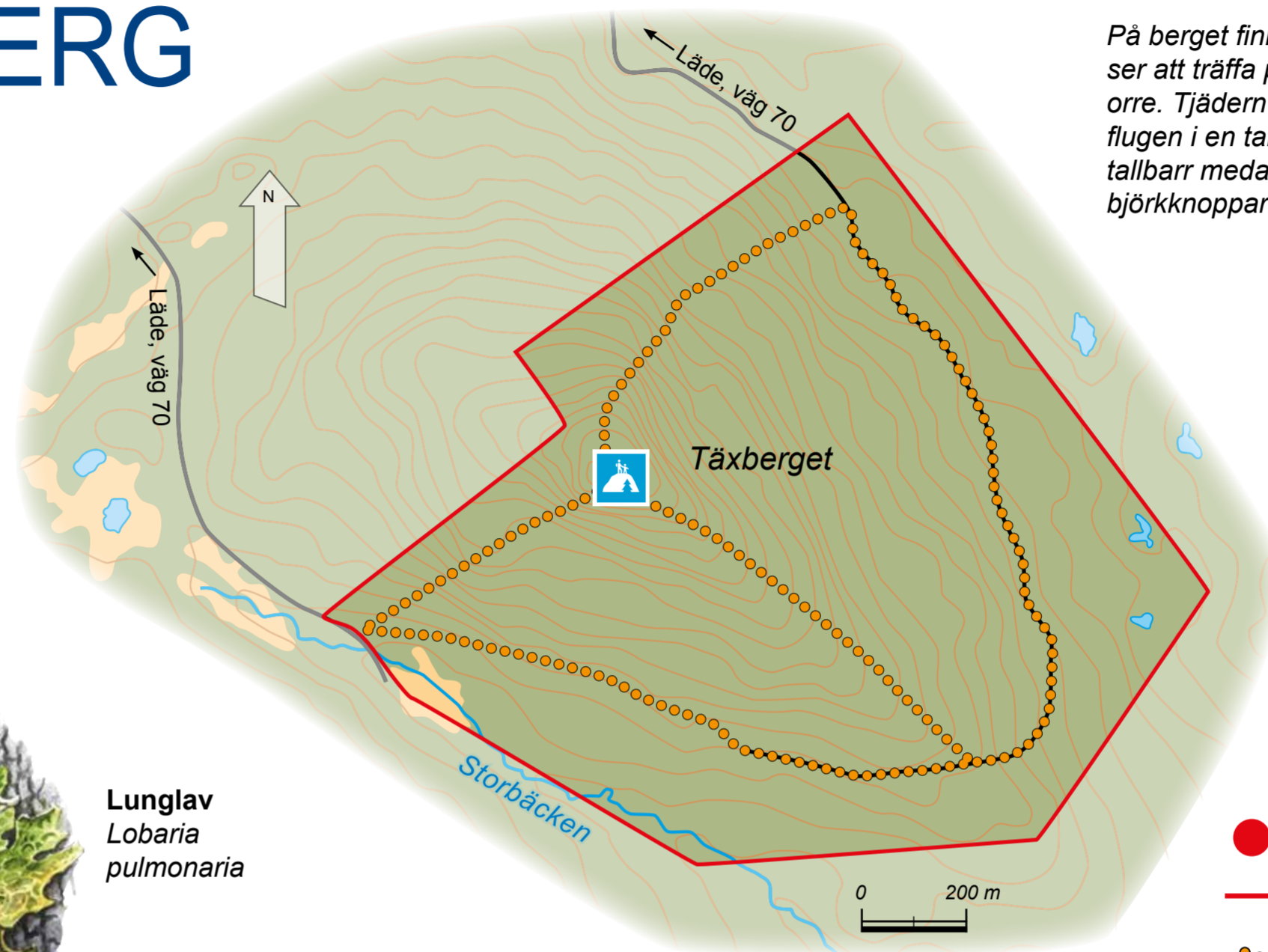


Rönn
Sorbus aucuparia



Mindre flugsnappare
Ficedula parva

Brandpräglade skogar är ofta ljusöppna och luckiga med gott om ljusålskande lövträd. Men om branden uteblir tättnar skogen. Granen tar över och lövträden dukar under i kampen om ljus, näring och utrymme tills det brinner på nytt och nya lövträd kan spira.



På berget finns goda chanser att träffa på tjäder och orre. Tjädern sitter ofta uppflygen i en tall och mumsar tallbarr medan orren föredrar björkknoppar.



Tjäder
Tetrao urogallus

- | | | |
|------------------|----------|-------------|
| ● Tavlans plats | — Väg | ■ Myr |
| — Reservatsgräns | 🏠 Utsikt | 🌊 Vatten |
| ●●● Vandringsled | ■ Skog | ○ Höjdkurva |

§ I RESERVATET FÅR DU INTE:

- skada växande eller döda – stående eller omkullfallna – träd, stubbar och buskar,
 - framföra motordrivet fordon i terrängen, gäller både barmark och snötäckt mark.
- Utan Länsstyrelsens tillstånd är det inte heller tillåtet att:
- gräva upp växter, plocka mossor, lavar och vedlevande svampar eller samla in djur (t.ex. insekter),
 - genomföra eller bedriva tävlingar, lägerverksamhet och andra större eller återkommande organiserade arrangemang.

Syfte med reservatet: Syftet med naturreservatet är att bevara den naturskogsartade skogen med lövbrännemiljöer som det viktigaste inslaget. Syftet är därtill att bevara förekomster av rödlistade arter i livskraftiga bestånd. Allmänhetens möjlighet till naturupplevelser och friluftsliv ska också stödjas.

Förvaltare: Länsstyrelsen Dalarnas län

Markägare: Enskilda

Storlek: 125,6 hektar

Beslutsår: 2014

Skyltens tillverkningsår: 2015

Scanna QR-koden här intill med din mobil och läs mer om naturreservatet på länsstyrelsens hemsida.

