



NATURRESERVAT I ÖREBRO LÄN

Flintemon



Foto: Karin Sund

Flintemon är ett höglänt och kuperat skogsområde. Här skyddas värdefull gammelskog för framtiden. I skogen lever en rad växter och djur som inte trivs i modernt brukade skogar.

En riktig gammelskog

Det är mycket som skiljer Flintemons gammelskogar från modernt brukade produktionsskogar. Här växer både barrträd och lövträd och trädens ålder och storlek varierar. De äldsta träden är uppemot 150 år gamla. Det finns gott om död, murken ved då skogen sköter sig själv och träden dör av ålderdom.

Kräсна arter

Många växter och djur med speciella krav på sin livsmiljö har funnit en fristad i reservatet. Miljöerna med gammal asp och sumpskog är extra spännande och artrika. På asparnas skrovliga bark växer den vackert gröna lunglaven. I sumpskogarna runt Ryttarsjön kan man hitta sällsyntheter som koralllav, gränsticka och knärot.

Skogens fåglar

Gammelskogen är också hem för tjäder och järpe. De är skogshöns som oftast håller till på marken. Blir de skrämda flyger de upp med buller och brak. Ibland kan man också få syn på tretåig hackspett. Den har gul hjässa och är därför lätt att känna igen.

Svarte Bengt

Svarte Bengt var en beryktad tjuv som levde i dessa trakter på 1700-talet. Från traktens bönder stal han allt ifrån kreatur till mat, redskap och kläder. Stöldgodset gömde han på sin gård eller i grottor och bergsklyftor i skogen. Det sägs att en av gömmorna fanns här i Flintemon. Efter att ha stulit en ko dömdes Svarte Bengt till döden. Han benådades och fick sitta fänge på Marstrands fästning. Sannolikt slutade Svarte Bengt sina dagar som fänge.

Reservatsfakta

Beslutsår: 2014

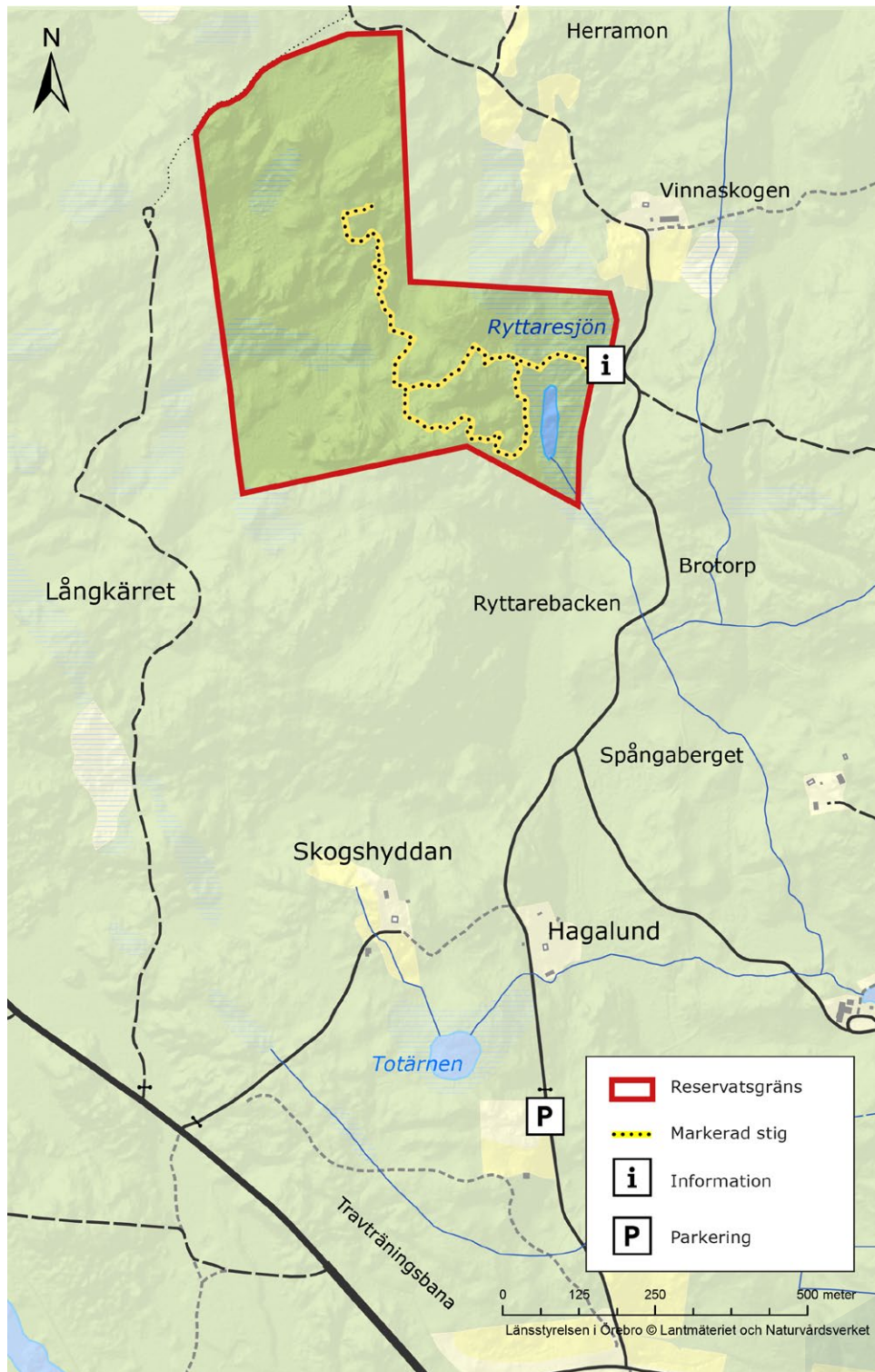
Areal: 30,9 hektar

Markägare: Naturvårdsverket, enskilda

Reservatsförvaltare: Länsstyrelsen



Länsstyrelsen
Örebro län



I naturreservatet är det förbjudet att:

- gräva, hacka, borra, rista, måla eller på annat sätt skada jordyta, vegetation eller fast naturföremål,
- fälla, bortföra eller på annat sätt skada levande eller döda buskar, träd eller träddelar,
- framföra motordrivna fordon,
- utan länsstyrelsens tillstånd sätta upp permanent tavla, skylt, affisch eller att snitsla spår,
- utan länsstyrelsens tillstånd använda området för organiserad tävling eller övning, lägerverksamhet eller liknande,
- plocka, samla eller gräva upp växter inklusive mossor, lavar eller svampar.

Men det är tillåtet att:

- plocka bär, matsvamp och blommor för eget behov, dock ej fridlysta eller rödlistade arter.

Vägbeskrivning

Naturreservatet Flintemon ligger en mil väster om Askersund. Kör väg 205 västerut i 8 km. Strax efter Markebäck, sväng höger. Efter 300 m sväng vänster och kör drygt 400 meter innan du når vägbo och plats för parkering. För att komma till reservatet väntar en promenad längs vägen norrut i 1,4 kilometer.