



Miljövård

Tillhör BESLUT

1996-12-10

Bilaga 10 1

231-6212-95

00-001-050

81-214

## BILDANDE AV NATURRESERVATET KUNGSHÖGSHÄLLARNAS DOMÄNRESERVAT

### Uppgifter om naturreservatet

Objektnummer: 21-02-64  
Kommun: Sandviken  
Registerområde: Österfärnebo  
Lägesbeskrivning: Fem km sydost Grönsinka  
Fastighet: Axelsberg 1:8, Hornberg 3:1  
Koordinater: X 6684,3 Y1545,6  
Markägare: Assi Domän AB

Areal: 6 ha  
Därav landareal: 6 ha

Naturtyper: Barrskog 5 ha  
Hällmark 1 ha

Naturvårdsförvaltare: Länsstyrelsen

### Beskrivning av naturreservatet

Reservatet utgörs huvudsakligen av ett med mycket gammal tallskog övervuxet, dominerande berg, överst platåliknande och där nedanför brant sluttande mot omgivande hedland. Berghällarna skiljs åt av svackor med lösa jordlager. Ställvis kan tydliga strandvallar urskiljas.

Det urskogsartade tallbeståndet är av hällmarkstyp med kortvuxna, starkt grenade träd. Flera tallar på bergets topp är över 400 år gamla. I svackorna växer enstaka granar och björkar.

Från ett torn på bergets topp har man en enastående utsikt över södra Gästrikland och Nedre Dalälven.

### Ärendets beredning

Området avsattes som domänreservat år 1948. I samband med Domänverkets bolagisering 1992 gjorde Länsstyrelsen på Naturvårdsverkets uppdrag en bedömning av vilka domänreservat som har så framträdande naturvärden att de borde långsiktigt skyddas som naturreservat. Kungshögshällarna är ett av dessa.

Naturvårdsverket och Assi Domän AB slöt 1995 avtal om att ett antal särskilt värdefulla domänreservat i landet skulle lagskyddas som naturreservat. Kungshögshällarna är ett av dessa områden som omfattas av avtalet.

Detta beslut har fattats i enlighet med villkoren i avtalet mellan Naturvårdsverket och Assi Domän AB och efter samråd med Sandvikens kommun enligt 43 § naturvårdslagen.

Postadress

Besöksadress

Telefon

Telefax

801 70 GÄVLE

Borgmästarplan

026-17 10 00

026-65 33 57

1996-12-10

231-6212-95

00-001-050

81-214

**Grund för beslutet**

Den mer än 400-åriga tallskogen är av stort värde för naturvården och för kännedomen om landets natur. Skogsmiljön och utsikten från reservatets högst punkt är därtill av stort rekreativvärde. Sammantaget är detta motiv för att skydda området som naturreservat.

**Ändamålet med reservatet** är att bevara Kungshögshällars tallurskog och rekreativmiljö.

**Reservatsföreskrifter**

För att trygga ändamålet med reservatet förordnar Länsstyrelsen att nedan angivna föreskrifter samt vård- och förvaltningsbestämmelser skall gälla.

**A. Föreskrifter enligt 8 § naturvårdslagen om inskränkningar i rätten att förfoga över fastighet inom reservatet**

Utöver vad som eljest gäller är det förbjudet att

1. uppföra byggnad eller anläggning
2. anordna upplag, anlägga väg, parkeringsplats, stig, bro, brygga, mast, torn, luft- eller markledning
3. bedriva täkt, borra, spränga, gräva, schakta, dämna, tippa, fylla ut eller dika
4. sprida kemiska eller biologiska bekämpningsmedel, kalk eller gödselmedel
5. avverka skog eller utföra annan skogsvård eller ta bort eller upparbeta dött träd eller vindfålle
6. plantera in för trakten främmande växt- eller djurart

Föreskrifterna utgör inte hinder för de åtgärder som behövs för att tillgodose ändamålet med reservatet och som är närmare angivna i skötselplanen.

**B. Föreskrifter enligt 9 § naturvårdslagen om skyldighet att tåla visst intrång**

Markägare och innehavare av särskild rätt till marken förpliktas tåla att följande anordningar utförs och åtgärder vidtas för att tillgodose ändamålet med reservatet.

1. Utmärkning av och upplysning om reservatet
2. Underhåll av stig till bergets topp
3. Skötsel av området enligt fastställd skötselplan.

1996-12-10

231-6212-95  
00-001-050  
81-214**C. Föreskrifter enligt 10 § naturvårdslagen om vad allmänheten har att iaktta inom reservatet**

Utöver vad som eljest gäller är det förbjudet att

1. skada fast föremål eller ytbildning
2. göra åverkan på skogsbeståndet, döda stående eller ikullfallna träd, ris-, ört- eller markvegetationen
3. medvetet störa djurlivet, skada eller bortföra hotade eller sällsynta växter och djur
4. framföra motordrivet fordon
5. tälta, elda eller ta ved

**D. Föreskrifter enligt 9 § naturvårdsförordningen om naturvårdsförvaltningen**

1. Länsstyrelsen fastställer nedanstående skötselplan
2. Reservatet skall utmärkas enligt svensk standard 03 15 22 och Naturvårdsverkets anvisningar.
3. Länsstyrelsen skall vara naturvårdsförvaltare.

**SKÖTSELPLAN****Dokumentation**

F. Aminoff, 1950. Instrument vid besiktning den 21 juni 1950 av ett område - Go 35 - på Grönsinka kronopark i Grönsinka revir, Österfärnebo socken, Gävleborgs län.

**Disposition**

Reservatet disponeras för naturvård och friluftsliv. Jakt är tillåten.

**SKÖTSEL**

Reservatet skall lämnas för fri utveckling. Ingen vård är aktuell för närvarande.

**Anläggningar för friluftsliv mm**

Från parkeringsplats väster och norr om reservatet leder stig upp till reservatets topp. Stigen skall underhållas.

På bergets topp finns ett utsiktstorn som ägs av Sandvikens kommun. Ansvar för tornets vård och säkerhet åvilar kommunen.

1996-12-10

231-6212-95  
00-001-050  
81-214

### Information

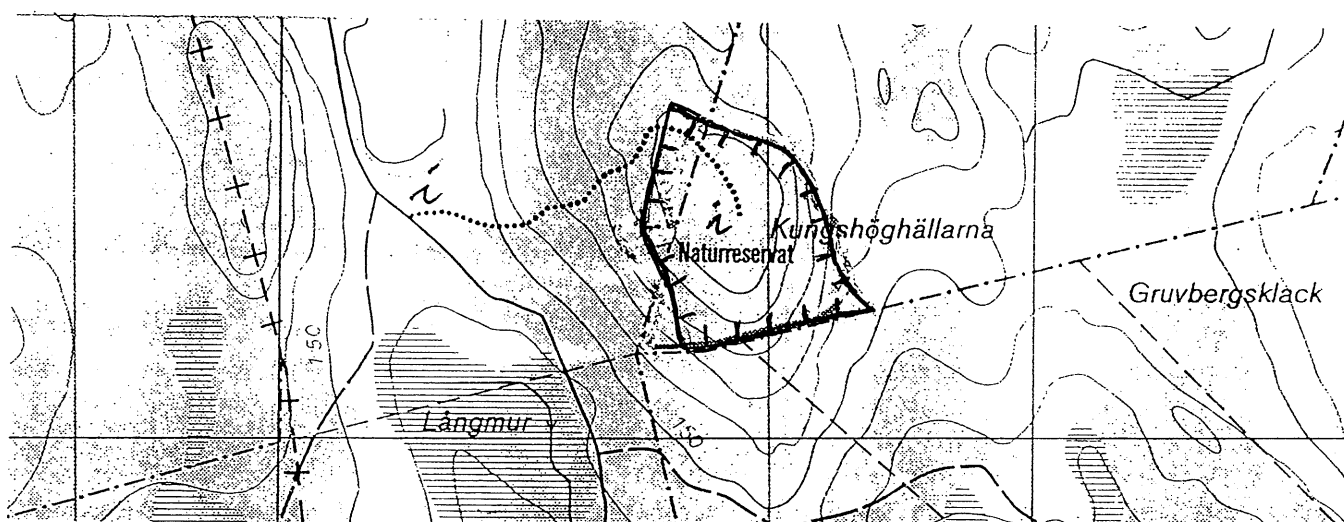
Informationstavlor framställs av Länsstyrelsen i samråd med Naturvårdsverket. Tavlorna placeras vid reservatet enligt angivelser på beslutskartan nedan.

### Finansieringen av naturvårdsförvaltningen

Kostnader för utmärkning av gränser, skyltning, vård och tillsyn bekostas av staten.

Ekonomisk plan har upprättats i särskild ordning.

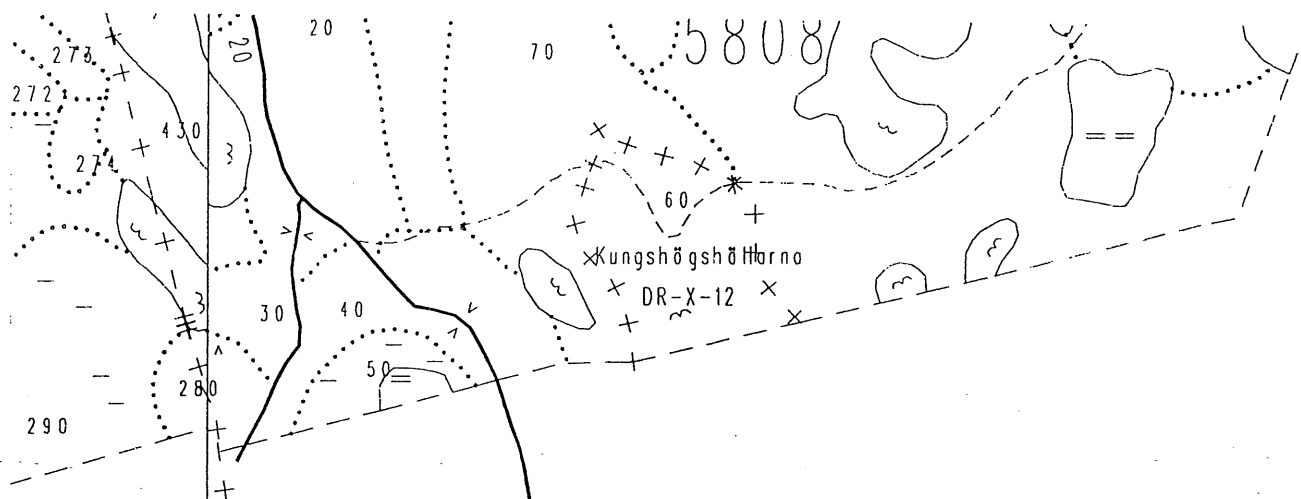
### Kartor över naturreservatet Kungshögshällarnas domänreservat



Förstorar utdrag ur Gula kartan 12G:68 . Skala 1:10 000

▬ = Reservatsgräns

⋈ = Plats för informationstavla



Utdrag ur skogskarta. Skala 1:10 000

Postadress

Besöksadress

Telefon

Telefax

801 70 GÄVLE

Borgmästarplan

026-17 10 00

026-65 33 57