



Miljövård

Tillhör BESLUT

1996-12-10

Bilaga 2 1

231-6212-95

00-001-050

04-205

BILDANDE AV NATURRESERVATET SOLBERGADALENS DOMÄNRESERVAT

Uppgifter om naturreservatet

Objektnummer: 21-02-56
Kommun: Hofors
Registerområde: Hofors
Lägesbeskrivning: 5 km norr om Hofors centrum.
Koordinater 6719,0 1527,8
Fastigheter: Solberga 4:15, Vibyhyttan 7:62
Markägare: Assi Domän AB

Areal: 29 ha

Naturtyper: Barrskog 25 ha
Lövskog 2 ha
Hällmark 2 ha

Naturvårdsförvaltare: Länsstyrelsen

Beskrivning av naturreservatet

Reservatet omfattar Solbergadalens norra och östra, branta del. I dalgångens botten rinner en bäck fram, i den norra delen i en brant ravin. En skogsväg löper fram från söder längs bäckens flacka del.

Skogen består till större delen av välbestockade grandominerade bestånd 90-95 år gamla. I reservatets södra del finns ett mindre, 40-årigt planterat björkbestånd. Därtill finns en tioårig barrplantering om 3 ha, numera dominerad av björk. Även de äldre skogsbestånden är anlagda samt tidigare röjda och gallrade.

Skogsmarken har hög bördighet vilket, förutom i den resliga skogen, visar sig i en rik örtflora. Bland mindre vanliga arter kan nämnas myskmåra, skogsbräsma och dvärghäxört. Solbergadalen ligger i anslutning till Hofors AIF-s klubbstuga och Gästrikeleden och utgör ett naturskönt och populärt strövområde.

Ärendets beredning

del av området avsattes som domänreservat år 1983 och utvidgades 1989. I samband med Domänverkets bolagisering 1992 gjorde Länsstyrelsen på Naturvårdsverkets uppdrag en bedömning av vilka domänreservat som har så framträdande naturvärden att de borde långsiktigt skyddas som naturreservat. Solbergadalen är ett av dessa.

Naturvårdsverket och Assi Domän AB slöt 1995 avtal om att ett antal särskilt värdefulla domänreservat i landet skulle lagskyddas som naturreservat. Solbergadalen är ett av dessa områden som omfattas av avtalet.

Postadress

Besöksadress

Telefon

Telefax

801 70 GÄVLE

Borgmästarplan

026-17 10 00

026-65 33 57

10/1/12

○

○

○

○

1996-12-10

231-6212-95

00-001-050

04-205

Detta beslut har fattats i enlighet med villkoren i avtalet mellan Naturvårdsverket och Assi Domän AB och efter samråd med Hofors kommun enligt 43 § naturvårdslagen.

Grund för beslutet

Solbergadalens växlande skogsbestånd med sin höga bonitet och örtrikedom är representativ för större skogsbestånd som tidigare var vanliga i östra Bergslagen. Områdets skönhet och populära strövområde är av stort värde för och friluftslivet.

Sammantaget innebär detta att Solbergadalens natur är mycket värdefull och bör skyddas som naturreservat.

Ändamålet med reservatet är att bevara och vårda en dalgång med omväxlande, örtrika skogar av såväl skogsvetenskapligt som rekreativt värde.

Reservatsföreskrifter

För att trygga ändamålet med reservatet förordnar Länsstyrelsen att nedan angivna föreskrifter samt vård- och förvaltningsbestämmelser skall gälla.

A. Föreskrifter enligt 8 § naturvårdslagen om inskränkningar i rätten att förfoga över fastighet inom reservatet

Utöver vad som eljest gäller är det förbjudet att

1. uppföra byggnad eller anläggning
2. anordna upplag, anlägga väg, parkeringsplats, bro, brygga, mast, torn, luft- eller markledning
3. bedriva täkt, borra, spränga, gräva, schakta, dämna, tippa, fylla ut eller dika
4. sprida kemiska eller biologiska bekämpningsmedel, kalk eller gödselmedel
5. avverka skog eller utföra annan skogsvård eller ta bort eller upparbeta dött träd eller vindfälle
6. plantera in för trakten främmande växt- eller djurart

Föreskrifterna utgör inte hinder för de åtgärder som behövs för att tillgodose ändamålet med reservatet och som är närmare angivna i skötselplan.

B. Föreskrifter enligt 9 § naturvårdslagen om skyldighet att tåla visst intrång

Markägare och innehavare av särskild rätt till marken förpliktas tåla att följande anordningar utförs och åtgärder vidtas för att tillgodose ändamålet med reservatet.

100

○

○

○

○

1996-12-10

231-6212-95
00-001-050
04-205**B. forts...**

1. Utmärkning av och upplysning om reservatet
2. Underhåll av stigar och vägar
3. Skötsel av området enligt fastställd skötselplan.

C. Föreskrifter enligt 10 § naturvårdslagen om vad allmänheten har att iaktta inom reservatet

Utöver vad som eljest gäller är det förbjudet att

1. skada fast föremål eller ytbildning
2. göra åverkan på skogsbeståndet, döda stående eller ikullfallna träd, ris- ört- eller markvegetationen
3. medvetet störa djurlivet, skada eller bortföra hotade eller sällsynta växter och djur
4. framföra motordrivet fordon i terrängen
5. tälta, elda eller ta ved

D. Föreskrifter enligt 9 § naturvårdsförordningen om naturvårdsförvaltningen

1. Länsstyrelsen fastställer nedanstående skötselplan
2. Reservatet skall utmärkas enligt svensk standard 03 15 22 och Naturvårdsverkets anvisningar
3. Länsstyrelsen skall vara naturvårdsförvaltare.

SKÖTSELPLAN**Disposition**

Reservatet disponeras för naturvård. Jakt är tillåten.

SKÖTSEL

På skogskartan angiven avd 850 är nyligen röjd. På sikt kan avd behöva gallras i syfte att få fram ett lövrikt bestånd för fri utveckling.

Områdets skog i övrigt skall lämna för fri utveckling.

Postadress	Besöksadress	Telefon	Telefax
801 70 GÄVLE	Borgmästarplan	026-17 10 00	026-65 33 57

()

()

()

()

Tillhör BESLUT

1996-12-10

Bilaga 2 4

231-6212-95
00-001-050
04-205

Skogsvägen underhålls till förmån för lätt trafik.

Anläggningar för friluftsliv finns för närvarande inte inom reservatet. Om behov av sådana blir aktuellt, skall planeringen för dessa utföras i samråd med Länsstyrelsen.

Information

Informationstavlor framställs av Länsstyrelsen i samråd med Naturvårdsverket. Tavlor placeras vid reservatet enligt angivelser på beslutskartan nedan.

Finansieringen av naturvårdsförvaltningen

Kostnader för utmärkning av gränser, skyltning, vård och tillsyn bestrids av staten. Ev sophämtningen ombesörjs och bekostas av kommunen.

Ekonomisk plan har upprättats i särskild ordning.

12

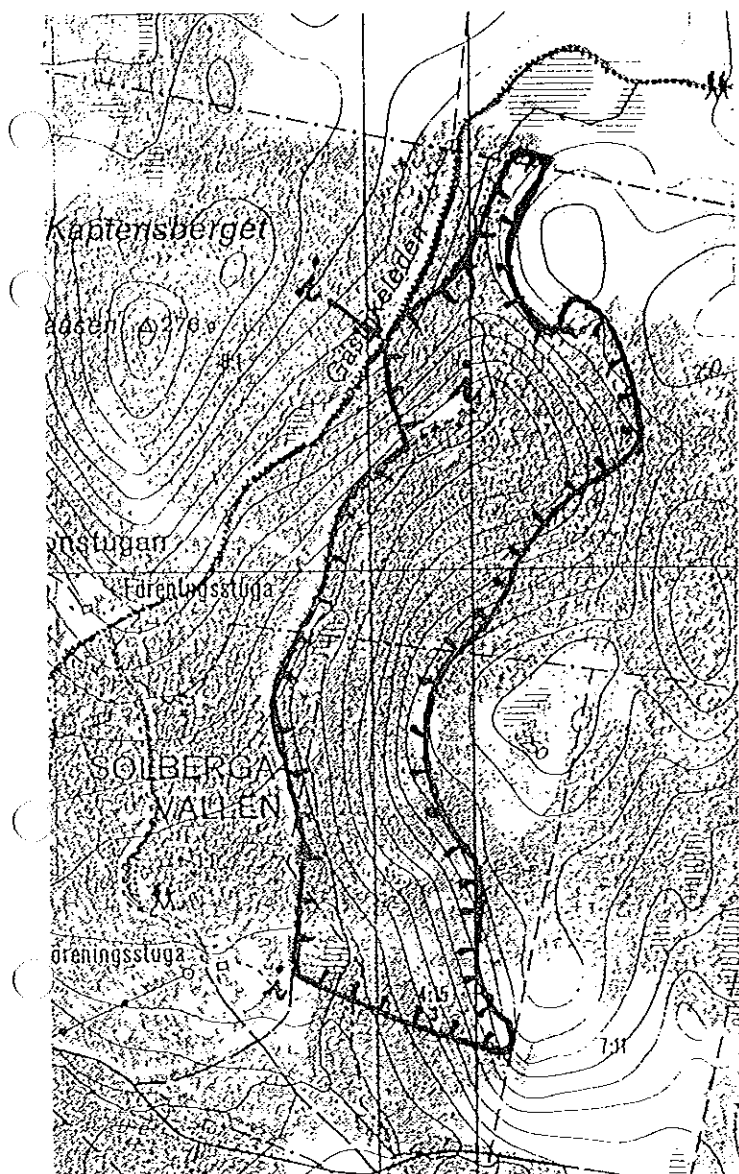
○

○

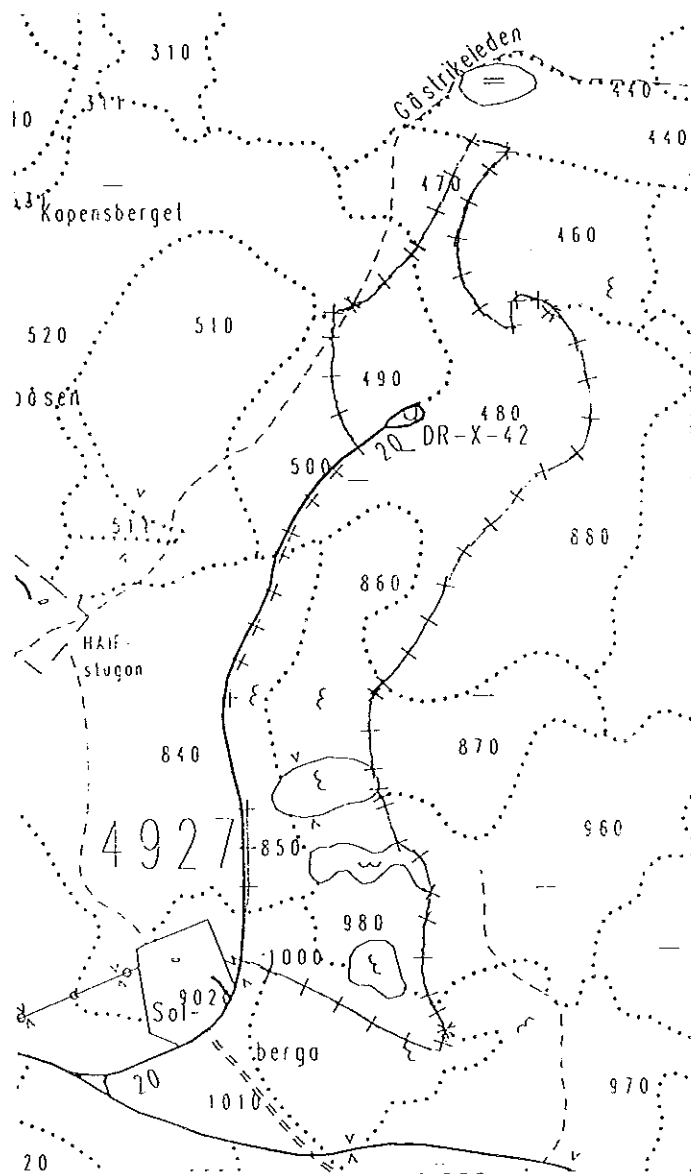
○

○

Kartor över naturreservatet Solbergadalens domänreservat



Förstorat utdrag ur Gula kartan 13G:24
Skala 1:10 000



Utdrag ur skogskarta skala 1.10 000

- ▭ = Reservatsgräns
- ⌒ = Plats för informationstavla

