



Miljövärd

BESLUT

1996-12-10

Enl sändlista

1

231-6212-95

00-001-050

Beslut om att förklara 25 domänreservat som naturreservat

Enligt avtal mellan AssiDomän AB och Naturvårdsverket skall Länsstyrelsen lagskydda 25 av länets domänreservat som naturreservat.

Assi Domän och berörda kommuner har godkänt Länsstyrelsens förslag som nu läggs fast i bilagorna nedan.

Länsstyrelsen förklarar med stöd av 7 § naturvårdslagen nedan förtecknade områden som naturreservat.

I varje beslutsbilaga anges grunden för beslutet, ändamålet med reservatet samt naturskyddsföreskrifter, vård och förvaltningsbestämmelser.

Hofors kommun	Bilaga
Surtjärn	1
Solbergadalen	2
Söderåsen	3
Köpmansmossen	4
Hofors och Sandvikens kommuner	
Gammelstilla-Bredmossen	5
Sandvikens kommun	
Grävna Knippan	6
Österbergsmuren	7
Hohällan	8
Bärsån	9
Kungshögshällar	10
Hudiksvalls kommun	
Norra Hornslandet	11
Kuggörarna	12
Klibbalreservatet	13
Lövsalen	14
Boda	15
Åtjärnsskogen	16

Postadress

Besöksadress

Telefon

Telefax

801 70 GÄVLE

Borgmästarplan

026-17 10 00

026-65 33 57

BESLUT

1996-12-10

231-6212-95

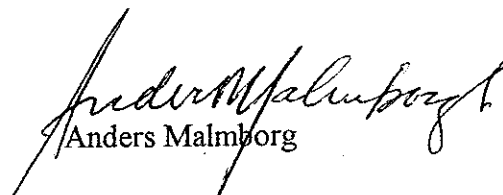
00-001-050

Ljusdals kommun

Högbräntjärn	17
Ensjölokarna	18
Börningsberget	19
Flarksjöberget	20
Näveråsen	21
Långsvedjan	22
Svartåvallen	23
Svartågrenen	24

Detta beslut kan överklagas till Regeringen, Miljödepartementet, se bilaga 25.


Lars Eric Ericsson


Anders Malmberg

Sändlista

AssiDomän AB, Hedemora skogsförvaltning, 2 ex, delgivningskvitto

Naturvårdsverket, delgivningskvitto

Boverket

Vägverket (i förekommande fall)

Lantmäteriverket

Hofors kommun, 5 ex (Reservaten i kommunen)

Sandvikens kommun, 5 ex " " "

Hudiksvalls kommun, 5 ex " " "

Ljusdals kommun, 5 ex " " "

Skogsvårdsstyrelsen, 2 ex

Lantmäterimyndigheten

Gävleborgs Naturskyddsförening

Naturskyddsföreningen i ovanstående kommuner

Miljövårdsenheten 10 ex

Planenheten

Länsförfattningarna

Naturvårdsregistret



Tillhör BESLUT

1996-12-10

231-6212-95

00-001-050

04-204

Miljövård

**BILDANDE AV
NATURRESERVATET SURTJÄRNS DOMÄNRESERVAT****Uppgifter om naturreservatet**

Objektnummer: 21- 02-55
Kommun: Hofors
Registerområde: Hofors
Lägesbeskrivning: Vid nordöstra stranden av sjön Hyen, ca 10 km
NVHofors centrum.
Koordinater X 6721,0 Y 1522,7
Fastighet: Råberg 1:1
Markägare: Assi Domän AB

Areal: 7,5 ha
Därav landareal: 6,5 ha
Naturtyper: Barrskog 3,5 ha
Blandskog 3 ha
Myr, sjö 1 ha

Naturvårdsförvaltare: Länsstyrelsen

Beskrivning av naturreservatet

Reservatet omfattar Surtjärnen samt barr och blandskogarna däromkring. Tjärnen omges närmast av kärrmark. Reservatets östra, kuperade del bär ett grandominerat skogsbestånd, väl över 100 år gammalt med 300- åriga tallöverståndare. I reservatets södra och östra del står tallöverståndarna glesare i yngre blandbestånd av barr och löv.

Ärendets beredning

Området avsattes som domänreservat år 1983. I samband med Domänverkets bolagisering 1992 gjorde Länsstyrelsen på Naturvårdsverkets uppdrag en bedömning av vilka domänreservat som har så framträdande naturvärden att de borde långsiktigt skyddas som naturreservat. Surtjärn är ett av dessa.

Naturvårdsverket och Assi Domän AB slöt 1995 avtal om att ett antal särskilt värdefulla domänreservat i landet skulle lagskyddas som naturreservat. Surtjärn är ett av dessa områden som omfattas av avtalet.

Detta beslut har fattats i enlighet med villkoren i avtalet mellan Naturvårdsverket och Assi Domän AB och efter samråd med Hofors kommun enligt 43 § naturvårdslagen.

Grund för beslutet

Surtjärnen med omgivande kärr och gammal skog är av stort värde för den biologiska mångfalden och för kännedomen om landets natur. Området bör därför naturskyddas som naturreservat.

Tillhör BESLUT

1996-12-10

231-6212-95

00-001-050

04-204

Ändamålet med reservatet är att bevara och vårda vatten, kärr och gammal skog med dess flora och fauna. Ändamålet är även att - inom ramen för detta mål - erbjuda allmänheten naturupplevelser i en tilltalande natur.

Reservatsföreskrifter

För att trygga ändamålet med reservatet förordnar Länsstyrelsen att nedan angivna föreskrifter samt vård- och förvaltningsbestämmelser skall gälla.

A. Föreskrifter enligt 8 § naturvårdslagen om inskränkningar i rätten att förfoga över fastighet inom reservatet

Utöver vad som eljest gäller är det förbjudet att

1. uppföra byggnad eller anläggning
2. anordna upplag, anlägga väg, parkeringsplats, stig, bro, brygga, mast, torn, luft- eller markledning
3. bedriva täkt
4. borra, spränga, gräva, schakta, dämna, tippa, fylla ut eller dika
5. sprida kemiska eller biologiska bekämpningsmedel, kalk eller gödselmedel
6. avverka skog eller utföra annan skogsvård eller ta bort eller upparbeta dött träd eller vindfälle
7. plantera in för trakten främmande växt- eller djurart

Föreskrifterna utgör inte hinder för de åtgärder som behövs för att tillgodose ändamålet med reservatet och som är närmare angivna i skötselplanen.

B. Föreskrifter enligt 9 § naturvårdslagen om skyldighet att tåla visst intrång
Markägare och innehavare av särskild rätt till marken förpliktas tåla att följande anordningar utförs och åtgärder vidtas för att tillgodose ändamålet med reservatet.

1. Utmärkning av och upplysning om reservatet
2. Underhåll av två rastplatser och markerade stigar
3. Skötsel av området enligt fastställd skötselplan.

Tillhör BESLUT

1996-12-10

231-6212-95

00-001-050

04-204

C. Föreskrifter enligt 10 § naturvårdslagen om vad allmänheten har att iaktta inom reservatet

Utöver vad som eljest gäller är det förbjudet att

1. skada fast föremål eller ytbildning
2. göra åverkan på skogsbeståndet, döda stående eller ikullfallna träd, ris-, ört- eller markvegetationen
3. medvetet störa djurlivet, skada eller bortföra hotade eller sällsynta växter och djur
4. framföra motordrivet fordon
5. tälta, elda eller ta ved

D. Föreskrifter enligt 9 § naturvårdsförordningen om naturvårdsförvaltningen

1. Länsstyrelsen fastställer nedanstående skötselplan
2. Reservatet skall utmärkas enligt svensk standard 03 15 22 och Naturvårdsverkets anvisningar.
3. Länsstyrelsen skall vara naturvårdsförvaltare.

SKÖTSELPLAN**Disposition**

Reservatet disponeras främst för naturvård och rörligt friluftsliv. Jak och fiske är tillåtet.

SKÖTSEL

Områdets natur skall få utveckla fritt. Ingen skötsel är aktuell för närvarande.

Anläggningar för friluftsliv

Reservatet nås via bilväg och stig i väster och öster.

Två rastplatser finns i reservatet, en vid vägslutet i väster och en på berget i reservatets östligaste del med utsikt över sjön Hyen. Dessutom finns märkta stigar i området. Rastplatser och stigar underhålls.

Information

Informationstavlor framställs av Länsstyrelsen i samråd med Naturvårdsverket. Tavlorna placeras vid reservatet enligt angivelser på beslutskartan sidan 4.

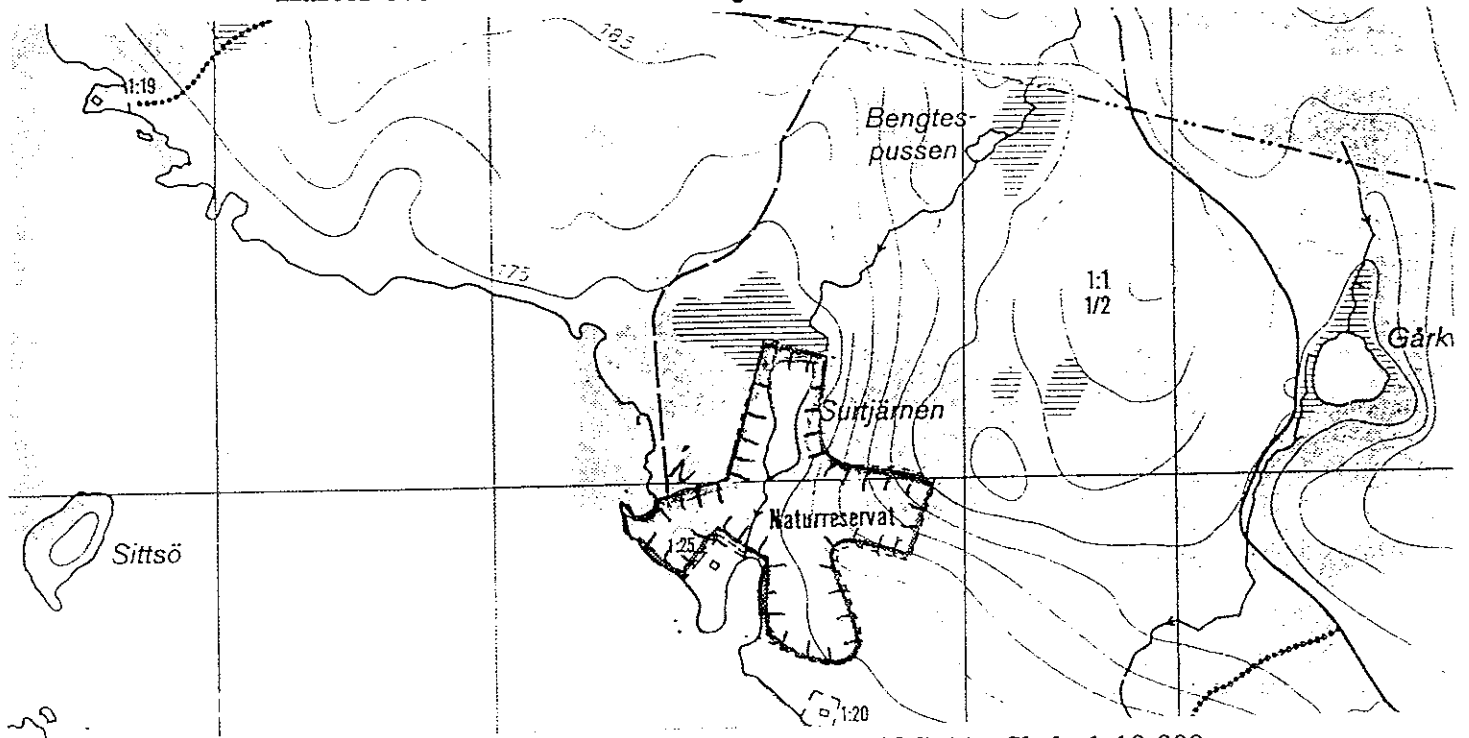
Finansieringen av naturvårdsförvaltningen

Kostnader för utmärkning av gränser, skyltning, vård och tillsyn bekostas av staten.

Ekonomisk plan har upprättats i särskild ordning

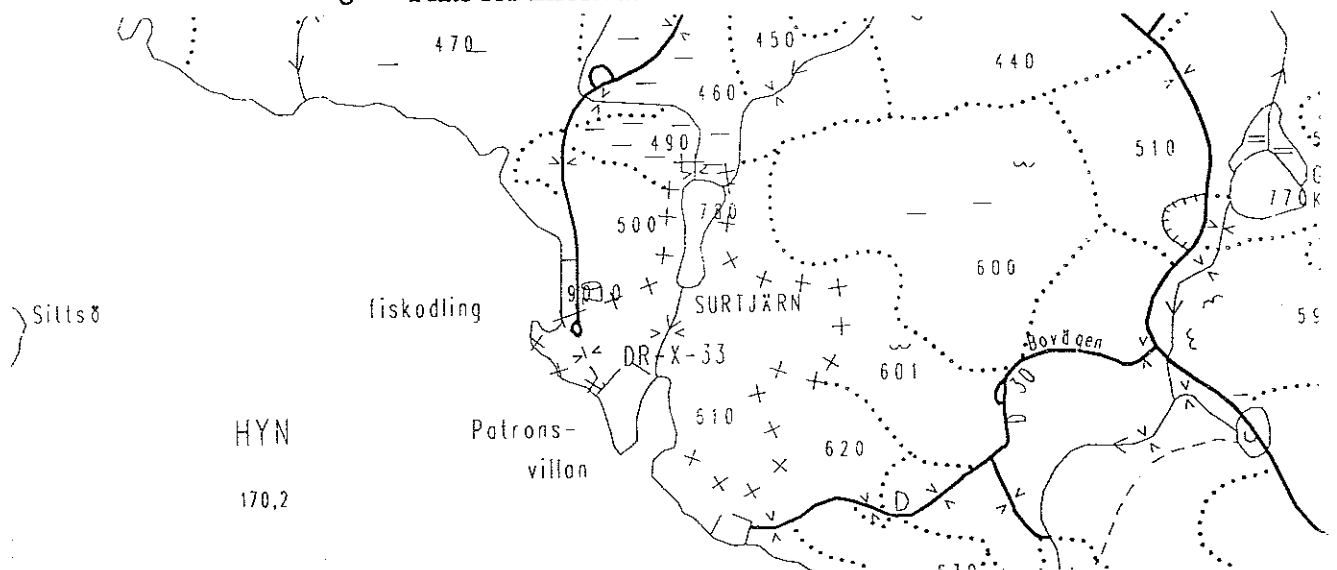
Postadress	Besöksadress	Telefon	Telefax
801 70 GÄVLE	Borgmästarplan	026-17 10 00	026-65 33 57

Kartor över naturreservatet Surtjärns domänreservat



Förstorat utdrag ur Gula kartan 13G:44. Skala 1:10 000

- ▤ = Reservatsgräns
- ⌒ = Plats för informationstavla



Utdrag ur skogskarta skala 1.10 000