



NATURRESERVAT I ÖREBRO LÄN

Kärramarken



Foto: Emil Pagstedt Andersson

Naturreseptatet Kärramarken består av en variationsrik gammelskog i kuperad terräng. Här trängs en mängd olika kräsna växter och djur med spännande namn, vad sägs om kandelabersvamp, vättersos och sårläka?

Den gamla skogens variationsrikedom

Naturreseptatet utgörs av ett starkt kuperat naturskogsartat område rikt på intressanta strukturer såsom branter, lodytor, lokar, död ved med mera. Skogstyperna varierar från lövrika sumpskogar på de lägsta delarna till gammal hållmarkstallskog på de högst belägna delarna. I reservatet finns det gott om gammal skog. Att det funnits gamla träd och död ved av olika träslag på platsen under lång tid, vittnar flera kräsna svampar och lavar och mossor om. Till exempel svart taggsvamp, kandelabersvamp, tallticka, veckticka, vedtrappmossa, vågig sidenmossa, garnlav och rostfläck. Den döda veden blir snart en populär livsmiljö för många skalbaggs larver, vilka i sin tur lockar även fåglar som tretåig hackspett. I reservatet trivs dessutom två av våra hönsfåglar, tjäder och järpe. Om sommaren kan du även möta stiliga orkidéer som den lilla knäroten och den väldoftande nattviolen.

Specialicerade svampar och växter

Den kuperade terrängen skapar också en mångfald av livsmiljöer, från svala, fuktiga och ljusfattiga miljöer i dalsänkorna till varma, torra och solexponerade lägen på höjdlägenas sydsidor. I områdets östra del rinner en delvis rätad bäck som genomströmmar tre mindre svagt sluttande kärr. Här och var i reservatet finns kalkpåverkad mark med växter som sårläka, myska, ögonpyrola och vättersos. Den senare har en rosaröd, tjock och köttig blomstjälk som helt saknar klorofyll. I den basiska jorden triva även svampar som orange taggsvamp, skarp dropptaggsvamp, fjällig taggsvamp samt flera fingersvamparter inom släktet Ramaria.

Tillgänglighet

Kärramarken hör till nivå 1 i Länsstyrelsens nivåläggning av länets naturreseptat, vilket innebär att reservatet har vildmarksprägel och saknar friluftslivsanläggningar.

Reservatsfakta

Beslutsår: 2017

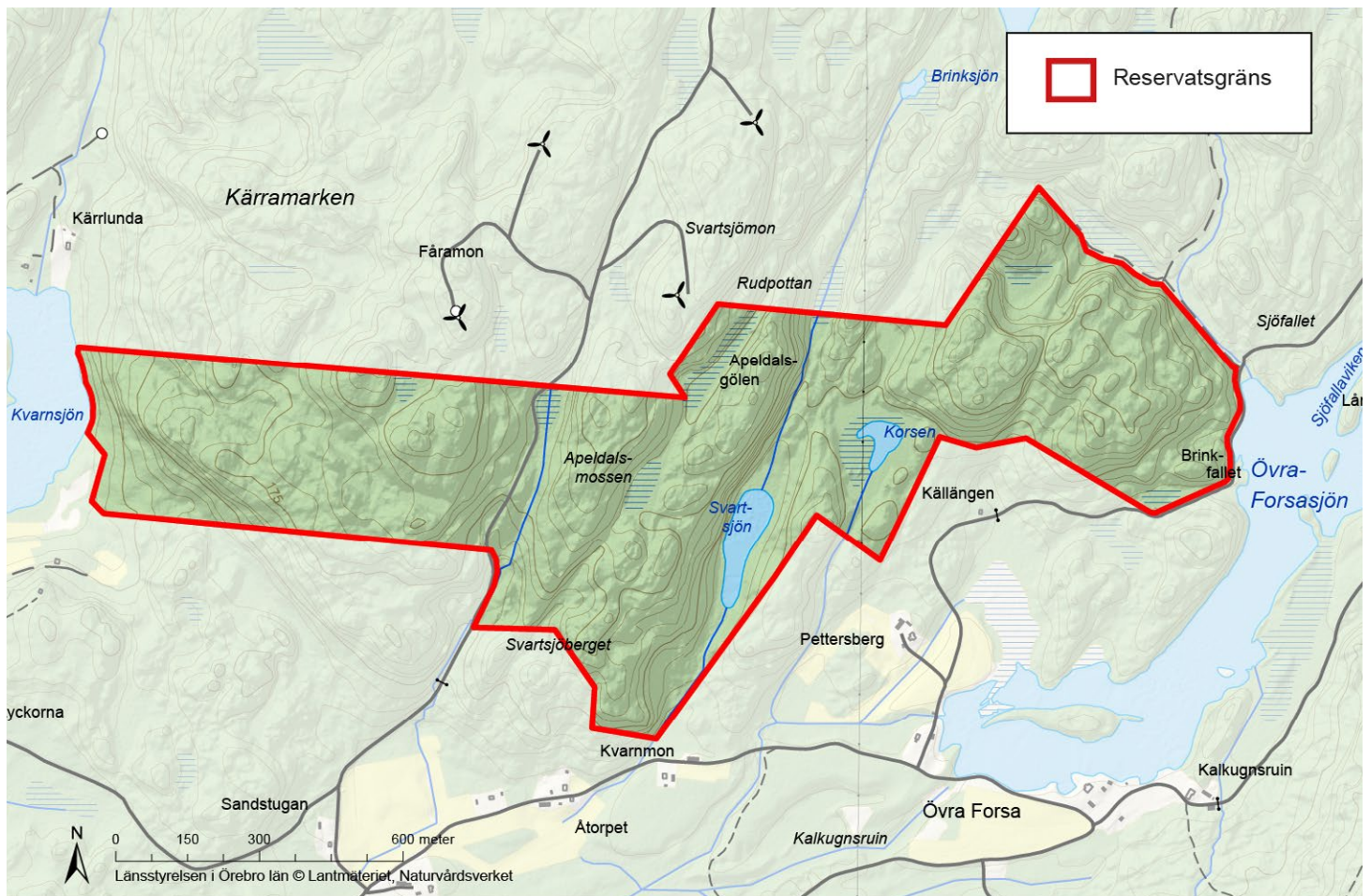
Areal: 107 hektar

Markägare: Enskild

Reservatsförvaltare: Länsstyrelsen



Länsstyrelsen
Örebro län



§

I naturreservatet är det förbjudet att:

- borra, hacka, spränga, gräva, rista, måla eller på annat sätt skada berg, jordytan, sten eller block, eller att flytta eller bortföra sten eller block,
- framföra motordrivna fordon annat än på vägar,
- fälla, bortföra eller på annat sätt skada levande eller döda, stående eller omkullfallna träd och buskar,
- elda,
- skada vegetationen t ex genom att plocka eller gräva upp växter såsom ris, gräs, örter, mossor eller lavar och svampar,
- störa djurlivet på annat sätt än vad som normalt förekommer vid bedrivande av jakt,
- utan Länsstyrelsens tillstånd samla in växter, djur, lavar eller svampar,
- utan Länsstyrelsens tillstånd sätta upp permanent tavla, skylt, affisch, eller därmed jämförlig anordning eller att snitsla spår,

- utan Länsstyrelsens tillstånd använda området för organiserad tävling eller övning, lägerverksamhet eller liknande,
- utan Länsstyrelsens tillstånd utföra vetenskapliga undersökningar eller bedriva miljöövervakning som innebär markering, insamling, fångst eller annan påverkan på naturmiljön,
- utan Länsstyrelsens tillstånd kalka vatten.

Men det är tillåtet att:

- plocka bär, matsvamp och blommor för eget behov, dock ej fridlysta eller rödlistade arter.

Vägbeskrivning

Naturreservatet Kärramarken ligger 16 km söder om Askersund, cirka 2 km öster om väg 50, via avtagsväg mot Södra Kärra eller Stora Forsa.