



21FS 2018:34

Utkom från trycket den
19 oktober 2018

Länsstyrelsen i Gävleborgs läns beslut om bildande av Latåsens naturreservat, Ockelbo kommun, samt föreskrifter för naturreservatet;

beslutade den 15 oktober 2018, dnr 864–2017.

Länsstyrelsen förklarar med stöd av 7 kap. 4 § miljöbalken (1998:808) det område som avgränsats på karta enligt bilaga 1, med de gränser som slutligen märks ut i fält, som naturreservat. Naturreservatets namn ska vara Latåsens naturreservat.

För naturreservatet meddelar länsstyrelsen följande ordningsföreskrifter med stöd av 7 kap. 30 § miljöbalken om rätten att färdas och vistas inom naturreservatet samt om ordningen i övrigt inom naturreservatet.

Föreskrifter för naturreservatet

Utöver vad som gäller enligt andra författningar är det förbjudet att

1. framföra motordrivet fordon,
2. ta ved. Eldning är endast tillåtet om egen ved tagits med,
3. bryta kvistar, fälla eller på annat sätt skada levande eller döda stående eller omkullfallna träd och buskar,
4. skada, plocka eller samla in växter, svampar och lavar,
5. klättra i boträd, uppehålla sig nära rovfågelbo, lya eller gryt, samla in djur eller på annat sätt skada eller störa djurlivet,
6. sätta upp tavla, plakat, affisch, skylt eller göra inskrift,
7. skada fast föremål eller ytbildning, så som att omlagra eller bortföra sten, gräva, eller därmed jämförligt,
8. utan länsstyrelsens tillstånd använda området för organiserade tävlingar,
9. använda området för militära övningar.

21FS 2018:34

Föreskrifterna utgör inte hinder för förvaltaren av naturreservatet eller av förvaltaren utsedd uppdragstagare att utföra de åtgärder som behövs för att uppnå syftet med naturreservatet, som framgår av föreskrifter meddelade med stöd 7 kap. 6 § miljöbalken och som preciseras i fastställd skötselplan. Inte heller utgör föreskrifterna hinder för länsstyrelsen eller av länsstyrelsen utsedd uppdragstagare att utföra inventeringsverksamhet, nödvändig insamling av bestämningsmaterial, eller annan dokumentation av växt- och djurliv, andra naturförhållanden och friluftsliv inom naturreservatet.

Föreskrift 1 ovan utgör inte hinder för körning med snöskoter på fruset och väl snötäckt underlag. Föreskrift 4 ovan utgör inte hinder för plockning för eget behov av sådana bär, matsvampar och växter som inte rödlistade. Föreskrifterna 1, 5 och 6 ovan utgör inte hinder för innehavare av särskild rätt i samband med den jakt som är tillåten i naturreservatet. Föreskrift 6 utgör inte hinder för tillfällig skyltning i samband med tillståndsgivna organiserade tävlingar enligt föreskrift 8.

Beslutet innefattar även föreskrifter meddelade med stöd av 7 kap. 6 § miljöbalken i fråga om rätten att förfoga över berört mark- och vattenområde samt tåla visst intrång.

Beslutet inklusive bilagor förvaras hos länsstyrelsen.

Dessa föreskrifter träder i kraft den 10 november 2018.

På Länsstyrelsens vägnar

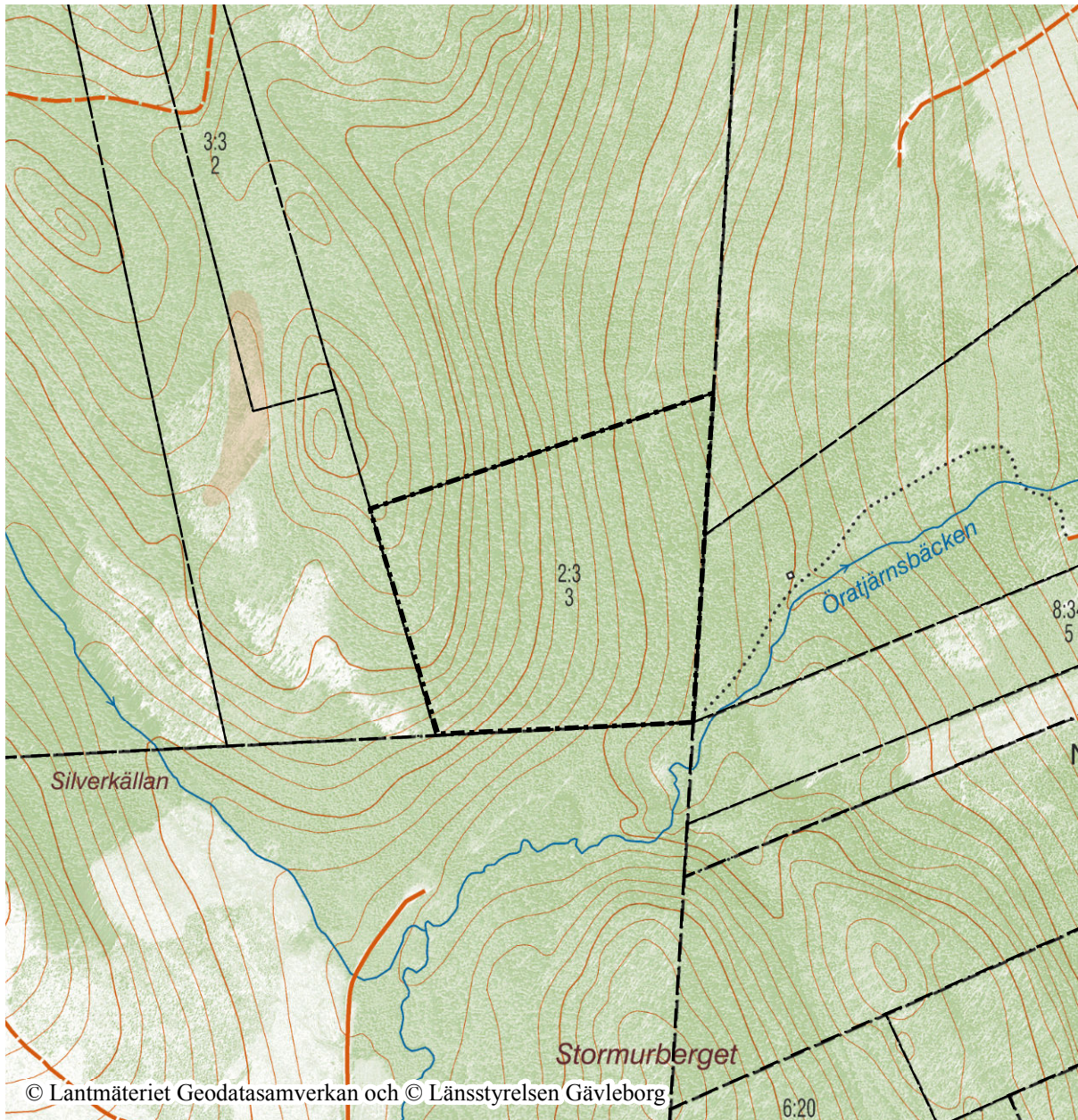
PER BILL

Petra Forsmark
(Enheten för naturvård)

Denna handling är godkänd i Länsstyrelsens elektroniska system och har därför ingen namnunderskrift.



Latåsens naturreservat



Bakgrundskarta: Fastighetskartan
Centrumkoordinater (SWEREF99 TM)
N: 6755486 E: 580489
Skala 1:10 000

Karta tillhörande Gävleborgs läns
författningssamling 21 FS 2018:34

0 50 100 200 300 400 500 Meter

----- Gräns för naturreservatet
- - - - - Fastighetsgränser

