



**21FS 2018:22**

Utkom från trycket den  
26 juni 2018

## Länsstyrelsen i Gävleborgs läns beslut om bildande av Gärdes naturreservat, Ljusdals kommun, samt föreskrifter för naturreservatet;

beslutade den 19 juni 2018, dnr 511-1657-2014

Länsstyrelsen förklarar med stöd av 7 kap. 4 § miljöbalken (1998:808) det område som avgränsats på karta enligt bilaga 1, med de gränser som slutligen märks ut i fält, som naturreservat. Naturreservatets namn ska vara Gärdes naturreservat.

För naturreservatet meddelar länsstyrelsen följande ordningsföreskrifter med stöd av 7 kap. 30 § miljöbalken om rätten att färdas och vistas inom naturreservatet samt om ordningen i övrigt inom naturreservatet.

### Föreskrifter för naturreservatet

Utöver vad som gäller enligt andra författningar är det förbjudet att

1. framföra motordrivet fordon,
2. ta ved. Eldning är endast tillåtet om egen ved tagits med,
3. bryta kvistar, fälla eller på annat sätt skada levande eller döda stående eller omkullfallna träd och buskar,
4. skada, plocka eller samla in växter, svampar och lavar,
5. klättra i boträd, uppehålla sig nära rovfågelbo, lya eller gryt, samla in djur eller på annat sätt skada eller störa djurlivet,
6. sätta upp tavla, plakat, affisch, skylt eller göra inskrift,
7. skada fast föremål eller ytbildning, så som att omlagra eller bortföra sten, gräva, eller därmed jämförligt,
8. utan länsstyrelsens tillstånd använda området för organiserade tävlingar,
9. använda området för militära övningar.

Föreskrift 4 ovan utgör inte hinder för plockning för eget behov av sådana bär, matsvampar och växter som inte rödlistade.

## 21FS 2018:22

Föreskrifterna 1, 5 och 6 ovan utgör inte hinder för innehavare av särskild rätt i samband med den jakt som är tillåten i naturreservatet. Föreskrift 6 utgör inte hinder för tillfällig skyltning i samband med tillståndsgivna organiserade tävlingar enligt föreskrift 8.

Föreskrifterna utgör inte hinder för förvaltaren av naturreservatet eller av förvaltaren utsedd uppdragstagare att utföra de åtgärder som behövs för att uppnå syftet med naturreservatet, som framgår av föreskrifter meddelade med stöd 7 kap. 6 § miljöbalken och som preciseras i fastställd skötselplan. Inte heller utgör föreskrifterna hinder för länsstyrelsen eller av länsstyrelsen utsedd uppdragstagare att utföra inventeringsverksamhet, nödvändig insamling av bestämningsmaterial, eller annan dokumentation av växt- och djurliv, andra naturförhållanden och friluftsliv inom naturreservatet. Föreskrifterna utgör inte hinder för normalt underhåll av den befintliga väg som angränsar mot naturreservatets östra sida. I detta underhåll ingår skötsel av vägområdet, vilket definieras som två meter från baksläntens kant.

Beslutet innefattar även föreskrifter meddelade med stöd av 7 kap. 6 § miljöbalken i fråga om rätten att tåla visst intrång.

Beslutet inklusive bilagor förvaras hos länsstyrelsen.

---

Dessa föreskrifter träder i kraft den 18 juli 2018.

På Länsstyrelsens vägnar

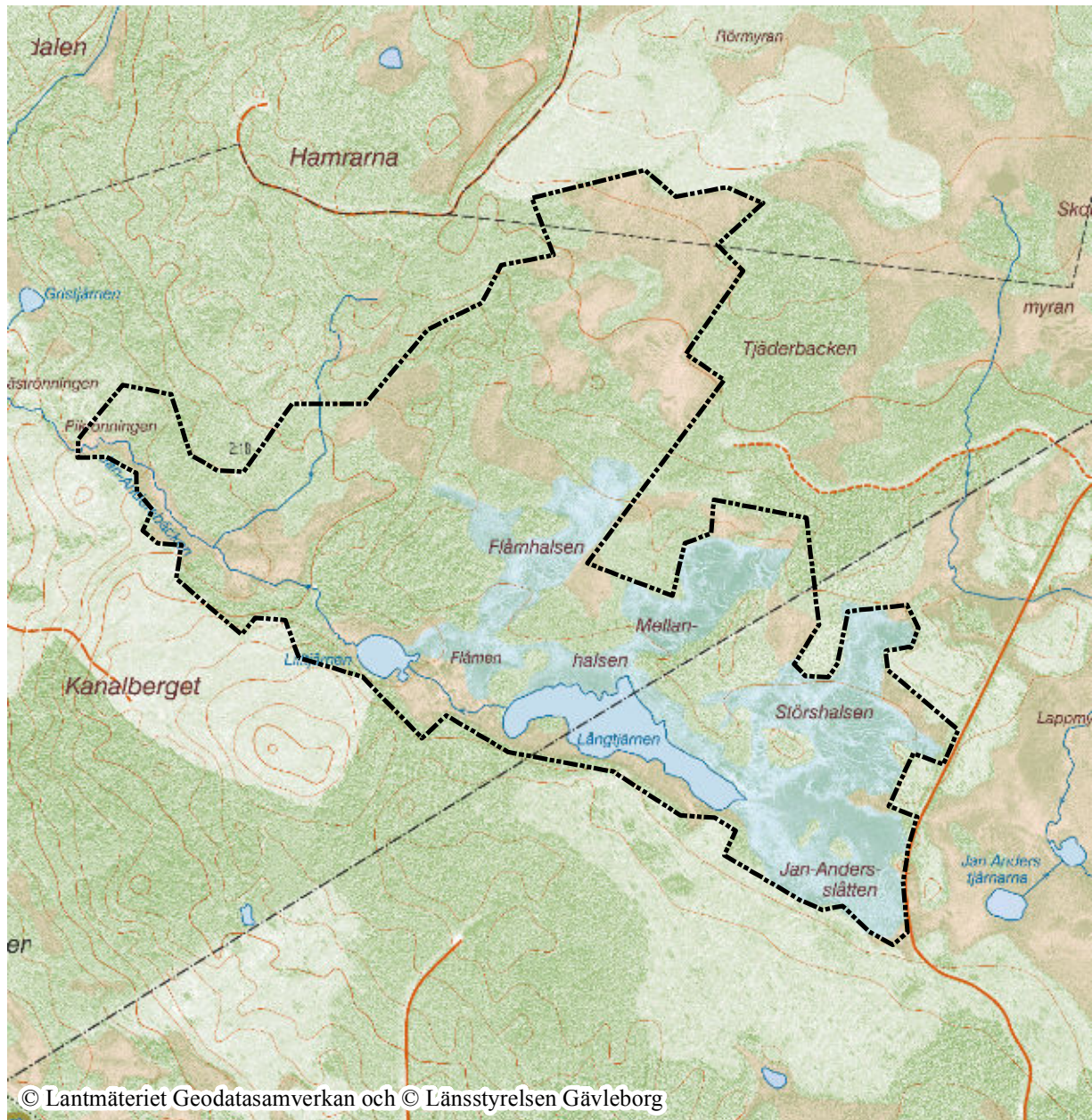
PER BILL

Ida Svartholm  
(Enheten för naturvård)

Denna handling är godkänd i Länsstyrelsens elektroniska system och har därför ingen namnunderskrift.



## Gärdes naturreservat



© Lantmäteriet Geodatasamverkan och © Länsstyrelsen Gävleborg

Bakgrundskarta: Fastighetskartan  
Centrumkoordinater (SWEREF99 TM)  
N: 6848063 E: 496187

Skala 1:15 000

0 50 100 200 300 400 500 Meter

Karta tillhörande Gävleborgs läns författningssamling  
21 FS 2018:22

Gränsen är inte inmätt i fält

——— Gräns för naturreservatet

--- Fastighetsgränser

