



NATURRESERVAT I ÖREBRO LÄN

Kungshall



Foto: Emil Pagstedt Andersson

Naturreservatet Kungshall är en mycket kuperad gammelskog i södra Kilsbergen. Från områdets högre delar har du lånväga utsikt över landskapet söderut. I reservatet trivs många av gammelskogens kräsna växter och djur.

Artrik kalkbarrskog

Inom naturreservatet är terrängen mycket kuperad med en brant sluttning i väster. På de högre höjderna växer en naturskogliknande barrskog. Den äldsta skogen hittar vi på områdets högre partier och består främst av tall. I sluttningar och sänkor är det istället granen som dominerar, med inslag av olika lövträd som björk, asp, rönn, sälg och hassel. Att marken innehåller kalk gör sig påmint genom flera kalkgynnade växter som blåsippa, tibast, tvåblad och vätterros. Särskilt artrik är de delar av skogen som utgör naturtypen gammal kalkbarrskog, som hyser ett mycket stort antal sällsynta svampar som violgubbe, gul taggsvamp och sammets-taggsvamp.

Tjäder och nattskärta

Men det är inte bara kalkrikedom i jorden som gör skogen i Kungshall extra artrik. Gammelskogens variationsrikedom bidrar i högsta grad till att skapa ett stort utbud av olika typer av livsmiljöer, för en stor mängd olika växter och djur. I en skog som får sköta sig själv finns träd i olika åldrar såväl som döda och döende träd. Bland gammelskogens typiska arter hittar vi exempelvis tjäder, nattskärta, spillkråka, tallticka, garmlav och ullticka.

Bergslagsbygd

Kungshall är en del av Bergslagen och traktens forna bergshantering gör sig påmind i reservatet. Både i och strax utanför reservatet finns flera gruvhål. I första hand har det varit kalk som brutits här, men kanske även en del järnmalm. Flera kolbottnar finns i området, rester efter några av Kilsbergens många milor som tillverkat träkol till traktens många hyttor.

Tillgänglighet

Reservatet hör till nivå 1 i Länsstyrelsens nivåläggning av länets naturreservat, vilket innebär att reservatet har vildmarksprägel och saknar friluftsanläggningar - med undantag för Bergslagsleden, som sträcker sig genom områdets västra delar och vidare till det intilliggande naturreservatet Båsbergen.

Reservatsfakta

Beslutsår: 2018

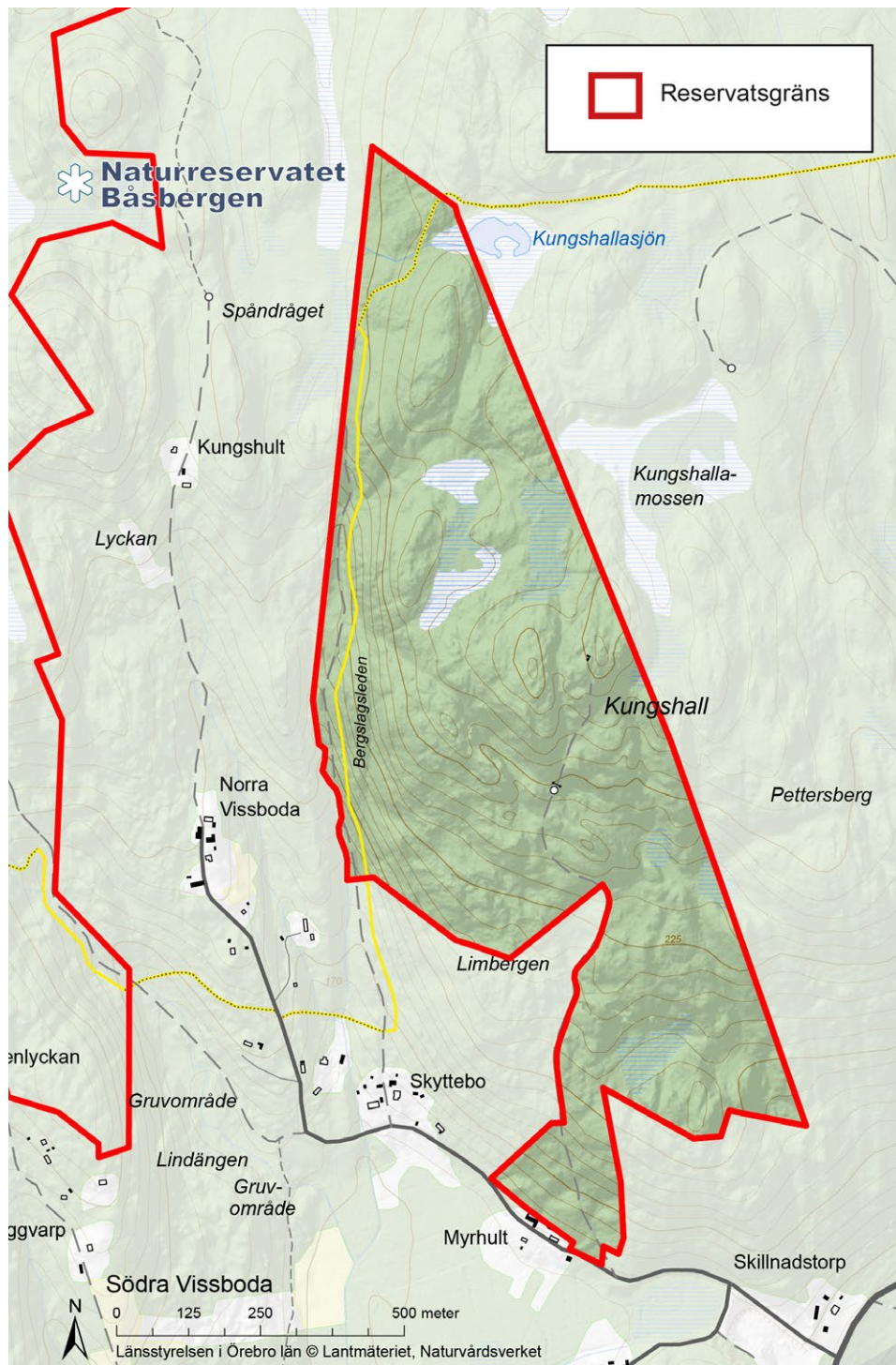
Areal: 72 hektar

Markägare: Enskilda

Reservatsförvaltare: Länsstyrelsen



Länsstyrelsen
Örebro län



I naturreservatet är det förbjudet att:

- borra, hacka, spränga, gräva, rista, måla eller på annat sätt skada berg, jordytan, sten eller block, eller att flytta eller bortföra sten eller block,
- framföra motordrivna fordon annat än på vägar,
- fälla, bortföra eller på annat sätt skada levande eller döda, stående eller omkullfallna träd och buskar,
- skada vegetationen t.ex. genom att plocka eller gräva upp växter såsom ris, gräs, örter, mossor eller lavar och svampar, störa djurlivet på annat sätt än vad som normalt förekommer vid bedrivande av jakt,
- utan Länsstyrelsens tillstånd samla in växter, djur, lavar eller svampar,
- utan Länsstyrelsens tillstånd sätta upp permanent tavla, skylt, affisch, eller därmed jämförlig anordning eller att snitsla spår,

- utan Länsstyrelsens tillstånd använda området för organiserad tävling eller övning, lägerverksamhet eller liknande,
- utan Länsstyrelsens tillstånd utföra vetenskapliga undersökningar eller bedriva miljöövervakning som innebär markering, insamling, fångst eller annan påverkan på naturmiljön.

Men det är tillåtet att:

- plocka bär, matsvamp och blommor för eget behov, dock ej fridlysta eller rödlistade arter.

Vägbeskrivning

Naturreservatet Kungshall ligger 2 km väster om Lekhyttan och 15 km sydost om Karlskoga. Strax öster om naturreservatet Båsbergen.