



NATURRESERVAT I ÖREBRO LÄN

Kroksjöskogen



Foto: Jim Hellquist

I Kroksjöskogen möter du en vild och spännande gammelskog, med gott om myrmarker och ett system av flikiga småsjöar. Likt små tomeskägg draperas många grenar av olika hänglavar, och på marken har inlandsisen staplat mängder av stora block.

Varierad gammelskog

Naturreservatet Kroksjöskogen ligger i utkanten av Kilsbergen i det sjörika och grovblockiga område som kallas Fasaskogen. Den svårtillgängliga terrängen är säkert en av förklaringarna till att skogen här klarat sig undan det storskaliga skogsbruket. Därför finns här idag en variationsrik och artrik gammelskog med träd i olika åldrar såväl som både döda och döende träd. På höjder, myrar och i blockrika marker dominerar tallen, medan granen trivs bättre i svackor och sluttningar. Inslaget av lövträd som asp och björk är rikligt på sina håll.

Bergslagsbygd

Kroksjöskogen ligger i en trakt med en lång historia av bergsbruk. Stora mängder träkol behövdes i såväl hyttor och smedjor. I reservatet finns spår efter kolmilor där man tillverkat träkol, vilket var en viktig inkomstkälla för många av traktens torpare. Körslor och hugkning var några andra av torparnas sysslor.

Många hänglavar

Sluten granskog i blöta svackor ger en stabilt hög luftfuktighet, något som många mossor och lavar är beroende av. Här växer bland annat grön sköldmossa och vedtrappmossa. Typiskt för Kroksjöskogen och andra delar av Fasaskogen är den rika mängden av olika hänglavar som exempelvis garnlav.

Död ved lever

Till glädje för många sällsynta arter finns det gott om död ved. Den uppmärksamme hittar här svampar som vedticka och ullticka. Inuti död ved lever många olika smådjur och andra organismer, arter som inte kan överleva i dagens storskaligt brukade skogar. Dessa smådjur är ett fint skafferi för hackspettar och andra fåglar. Har du tur kan du få se tjäder och järpe som lever här i skogen.

Reservatsfakta

Beslutsår: 2017

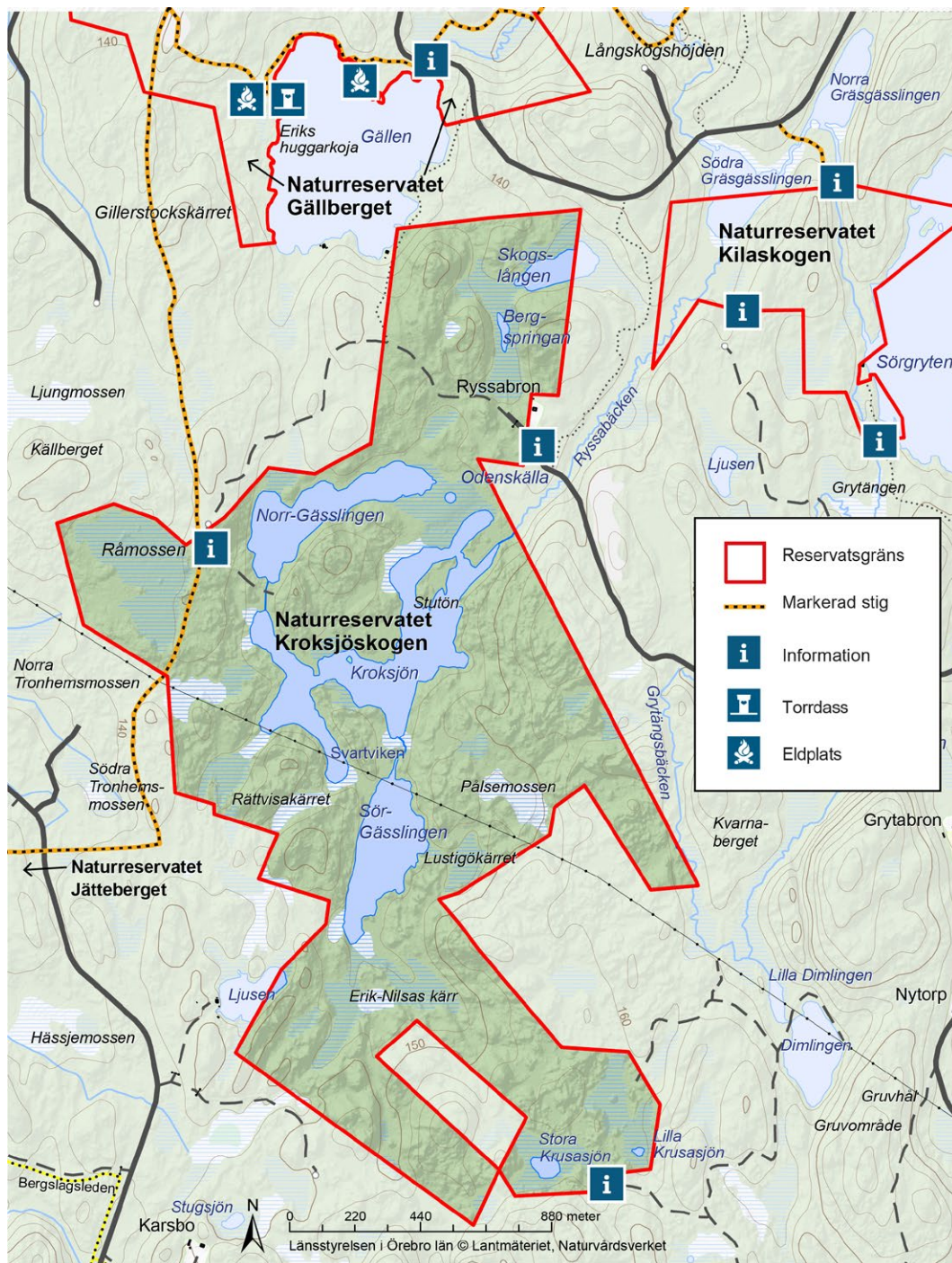
Areal: 269 hektar

Markägare: Naturvårdsverket och Enskilda

Reservatsförvaltare: Länsstyrelsen



Länsstyrelsen
Örebro län



I naturreservatet är det förbjudet att:

- borra, hacka, spränga, gräva, rista, måla eller på annat sätt skada berg, jordytan, sten eller block, eller att flytta eller bortföra sten eller block,
- framföra motordrivna fordon annat än på vägar, fälla, bortföra eller på annat sätt skada levande eller döda, stående eller omkullfallna träd och buskar,
- skada vegetationen t ex genom att plocka eller gräva upp växter såsom ris, gräs, örter, mossor eller lavar och svampar,
- cykla förutom på vägar,
- rida förutom på vägar,
- störa djurlivet på annat sätt än vad som normalt förekommer vid bedrivande av jakt,
- utan Länstyrelsens tillstånd samla in växter, djur, lavar eller svampar,
- utan Länstyrelsens tillstånd sätta upp permanent tavla, skylt, affisch, eller därmed jämförlig anordning eller att snitsla spår,

- utan Länstyrelsens tillstånd använda området för organiserad tävling eller övning, lägerverksamhet eller liknande,
- utan Länstyrelsens tillstånd utföra vetenskapliga undersökningar eller bedriva miljöövervakning som innebär markering, insamling, fångst eller annan påverkan på naturmiljön.

Men det är tillåtet att:

- plocka bär, matsvamp och blommor för eget behov, dock ej fridlysta eller rödlistade arter.

Vägbeskrivning

Naturreservatet Kroksjöskogen ligger i kanten av Fasaskogen och återfinns en dryg mil söder om Karlskoga, strax söder om naturreservatet Gällberget samt mellan om naturreservaten Lövfalla och Kilaskogen.