



NATURRESERVAT I ÖREBRO LÄN

# Kroksjöskogen



Foto: Jim Hellquist

Naturreseptatet Kroksjöskogen utgör ett större skogsområde med inslag av sjöar och myrmarker med höga naturvärden.

## Varierad gammelskog

Naturreseptatet Kroksjöskogen ligger i utkanten av den småkuperade, sjörika, grovblockiga delen av Kilsbergen som går under namnet Fasaskogen. Den omväxlande topografin, läget kring högsta kustlinjen och frånvaron av större skogliga ingrepp i senare tid har resulterat i en variation av skogstyper i åldrar mellan 80 och 260 år. I högre lägen dominerar tallskog, i svackor och sluttningar står grandominerad barrblandskog med inslag asp och björk.

## Många hänglavar

Terrängsvackor och partier med välslutna skiktade granbestånd skapar en stabilt hög luftfuktighet. Typiskt för Kroksjöskogen och andra delar av Fasaskogen är därför den kraftigt utvecklade hänglavsfloren. Mindre bestånd av senväxta granar kan ha en påväxt av skägg-lavar av en omfattning som leder till att träden dör. Tillgången på död ved i olika former är ofta stor på grund av skogsbeståndens höga ålder och som en följd av tidigare oupparbetade stormfällningar. Även bäverdämningar bidrar till produktionen av död ved.

## Gammelskogen hyser många hotade arter

I reservatet finns ett stort antal signalarter, det vill säga sällsynta arter som signalerar högt naturvärde och trolig förekomst av många andra hotade arter. Som exempel kan nämnas garnlav, brunpudrad nållav, norsk näverlav, lunglav, grön sköldmossa, vedtrappmossa, kötticka, ullticka, veckticka, gränsticka, tallticka, stor aspticka, kandelabersvamp och knärot. Bland häckande fåglar kan nämnas spillkråka, gröngöling, tretåig hackspett, tjäder, järpe och duvhök.

### Reservatsfakta

Beslutsår: 2017

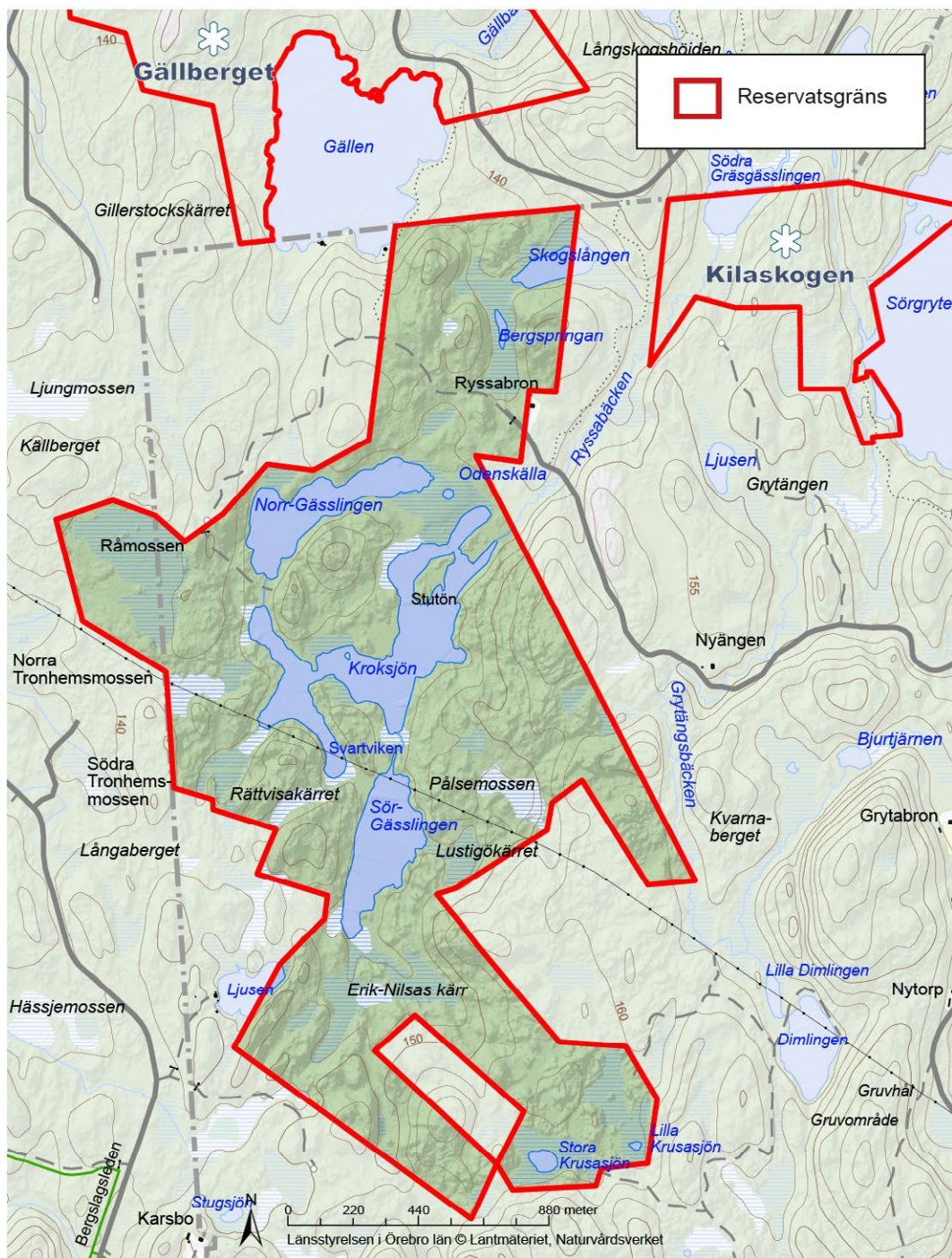
Areal: 269 hektar

Markägare: Naturvårdsverket och Enskilda

Reservatsförvaltare: Länsstyrelsen



Länsstyrelsen  
Örebro län



### I naturreservatet är det förbjudet att:

- borra, hacka, spränga, gräva, rista, måla eller på annat sätt skada berg, jordytan, sten eller block, eller att flytta eller bortföra sten eller block,
- framföra motordrivna fordon annat än på vägar, fälla, bortföra eller på annat sätt skada levande eller döda, stående eller omkullfallna träd och buskar,
- skada vegetationen t ex genom att plocka eller gräva upp växter såsom ris, gräs, örter, mossor eller lavar och svampar,
- cykla förutom på vägar,
- rida förutom på vägar,
- störa djurlivet på annat sätt än vad som normalt förekommer vid bedrivande av jakt,
- utan Länstyrelsens tillstånd samla in växter, djur, lavar eller svampar,
- utan Länstyrelsens tillstånd sätta upp permanent tavla, skylt, affisch, eller därmed jämförlig anordning eller att snitsla spår,

- utan Länstyrelsens tillstånd använda området för organiserad tävling eller övning, lägerverksamhet eller liknande,
- utan Länstyrelsens tillstånd utföra vetenskapliga undersökningar eller bedriva miljöövervakning som innebär markering, insamling, fångst eller annan påverkan på naturmiljön.

### Men det är tillåtet att:

- plocka bär, matsvamp och blommor för eget behov, dock ej fridlysta eller rödlistade arter.

### Vägbeskrivning

Naturreservatet Kroksjöskogen ligger i kanten av Fasaskogen och återfinns en dryg mil söder om Karlskoga, strax söder om naturreservatet Gällberget samt mellan om naturreservatet Lövfalla och Kilaskogen.