



NATURRESERVAT I ÖREBRO LÄN

# Dragtjärn



Foto: Kjell Store

Naturreservatet Dragtjärn är ett gammelskogsområde alldeles intill Malingsbo-Kloten. Den naturskogsartade barrskogen rymmer många sjöar och myrar i varierande storlek. Brandstubbar och kolbottnar vittnar om såväl skogsbränder som bergsbrukets behov av träkol i äldre tid.

Naturreservatet Dragtjärn består av två områden som ligger norr respektive söder om Stora Kroktjärnen. Området gränsar i öster till naturvårdsområdet Malingsbo-Kloten, i norr till naturreservatet Södra Sandsjöåsen, i söder till naturreservatet Gettryggsområdet och strax västerut ligger naturreservaten Jämmerdalen och Lilla Kroksjöberget

## En variationsrik skog med många sjöar

Skogen i reservatet består till stora delar av en naturskogsartad barrblandskog. Fläckvis finns inslag av lövträd, huvudsakligen björk och asp. Vissa bestånd har lövbrännekaraktär. Här och var finns spår av forna skogsbränder i form av gamla brandstubbar. I delar av området finns det gott om död ved, framför allt i områden som domineras av gran och med sumpskog. Här utgörs den döda veden av granlågor i varierande nedbrytningsstadier och dimensioner. Typiska arter i reservatet är ullticka och talticka, garnlav, mörk husmossa och knärot. Terrängen i reservatet är starkt kuperad och blockrik med inslag av myrar, sumpskogar, småtjärnar och sjöar. Ja hela 13 sjöar av varierande storlek rymmer i området, varav den största är Stora Kroktjärnen. I vattendraget Sandån, som utgör gräns mellan Dragtjärn

och Malingsbo-Klotenområdet, finns ett ursprungligt och stationärt öringsbestånd.

## Koltillverkning i svårbrukad skog

Trots att området ligger mitt i Bergslagen har skogen i reservatet påverkats relativt lite av det moderna skogsbruket. Avverkning har i huvudsak skett i de mer lättillgängliga delarna av reservatet och har före 1950-talet i huvudsak bestått av vedtäkt och enstaka dimensionsavverkningar av tall. Detta har medfört att intensiteten i markanvändningen är varierande i omfattning. I huvudsak torde kolvedhuggning vara den största historiska påverkan i området. Detta syns framförallt idag på de talrika kolbottnarna som finns spridda i området.

## Bland fåglar, varg och lo

Bland fåglarna hittar vi både tjäder och orre, liksom flertalet hackspettar. Tjäderlek förekommer på flera ställen i reservatet. Större hackspett, spillkråka och tretåig hackspett häckar i landskapet. Smålom häckar ställvis i någon av tjärnarna. Men här finns även sparvuggla, pärluggla och slaguggla och ute på myrarna häckar skogssnäppa såväl som grönbena. Bland skogens alla innevanare finns även varg och lo.

### Reservatsfakta

Beslutsår: 2018

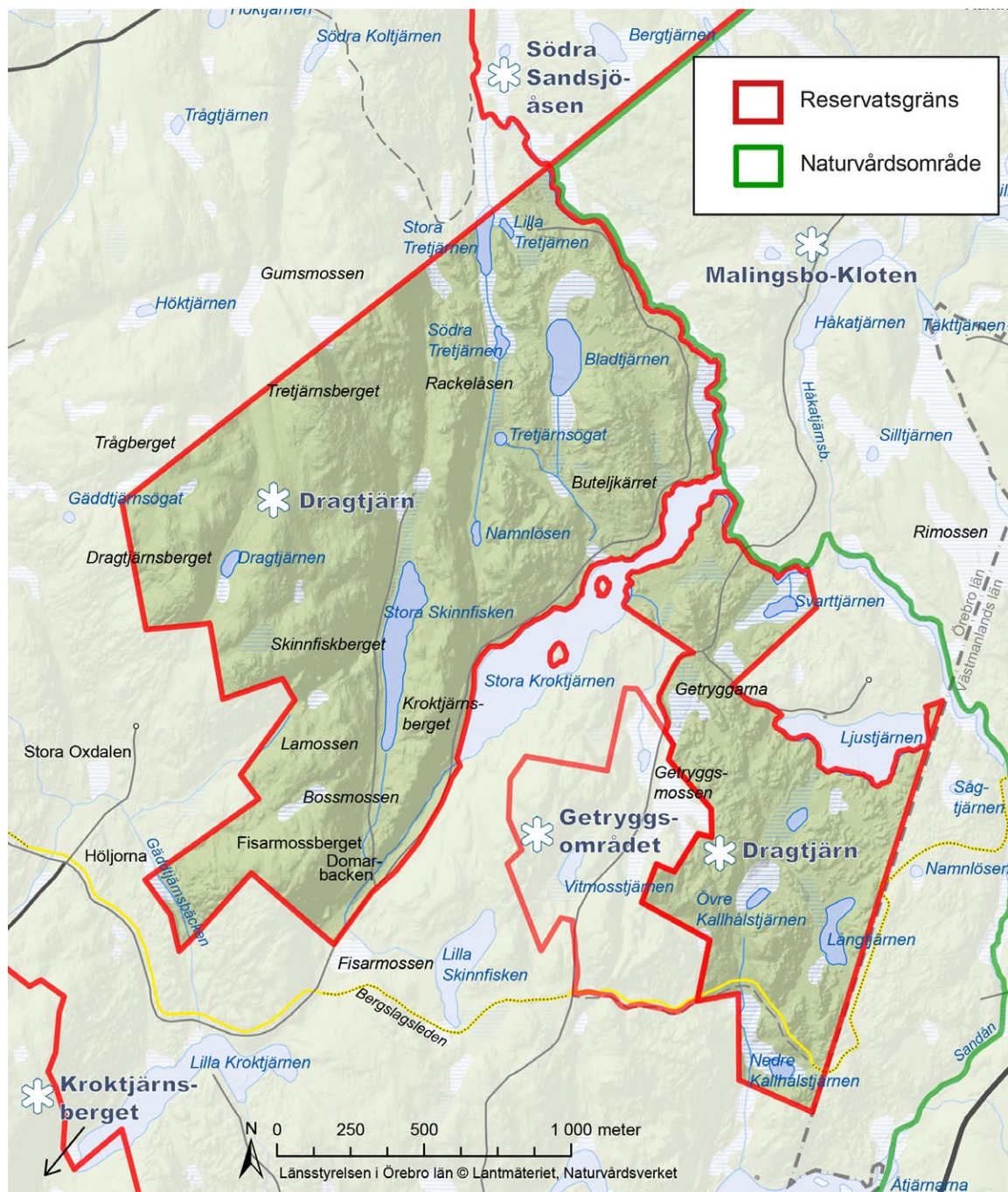
Areal: 392 hektar

Markägare: Enskild

Reservatsförvaltare: Länsstyrelsen



Länsstyrelsen  
Örebro län



### I naturreservatet är det förbjudet att:

- borra, hacka, spränga, gräva, rista, måla eller på annat sätt skada berg, jordytan, sten eller block, eller att flytta eller bortföra sten eller block,
- framföra motordrivet fordon annat än på bilvägar,
- fälla, bortföra eller på annat sätt skada levande eller döda, stående eller omkullfallna träd och buskar,
- skada vegetationen t ex genom att plocka eller gräva upp växter såsom ris, gräs, örter, mossor eller lavar och svampar,
- cykla förutom på befintliga bilvägar,
- störa djurlivet på annat sätt än vad som normalt förekommer vid bedrivande av jakt och fiske,
- utan Länsstyrelsens tillstånd samla in växter, djur, lavar eller svampar,
- utan Länsstyrelsens tillstånd sätta upp permanent tavla, skylt, affisch, eller därmed jämförlig anordning eller att snitsla spår,

- utan Länsstyrelsens tillstånd använda området för organiserad tävling eller övning, lägerverksamhet eller liknande,
- utan Länsstyrelsens tillstånd utföra vetenskapliga undersökningar eller bedriva miljöövervakning som innebär markering, insamling, fångst eller annan påverkan på naturmiljön.

### Men det är tillåtet att:

- plocka bär, matsvamp och blommor för eget behov, dock ej fridlysta eller rödlistade arter.

### Vägbeskrivning

Naturreservatet Dragtjärn ligger cirka 7 km nordost om Kopparberg. Reservatet gränsar till Malingsbo Kloten-området och omsluter delvis naturreservatet Getryggsområdet som ligger strax norr om väg 233 mellan Kopparberg och Kloten.