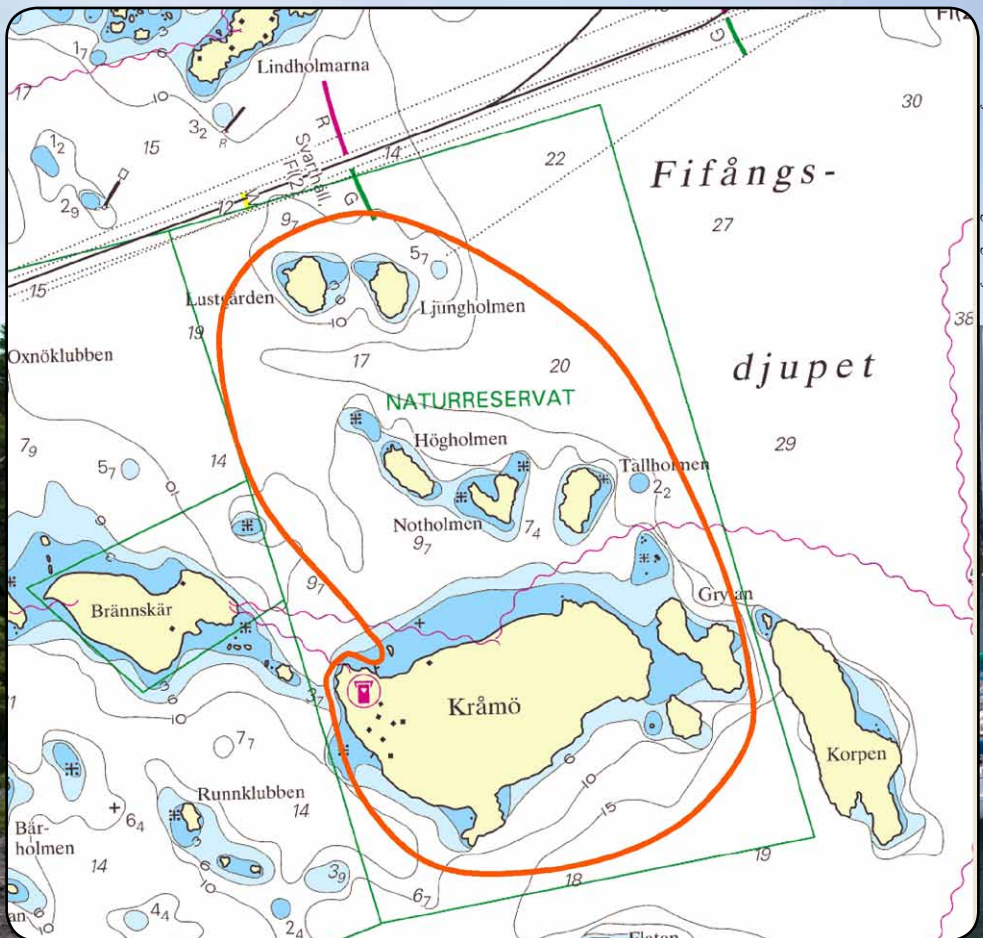


Hänsynsråden

Tillsammans skapar vi
lugn och ro i skärgården!



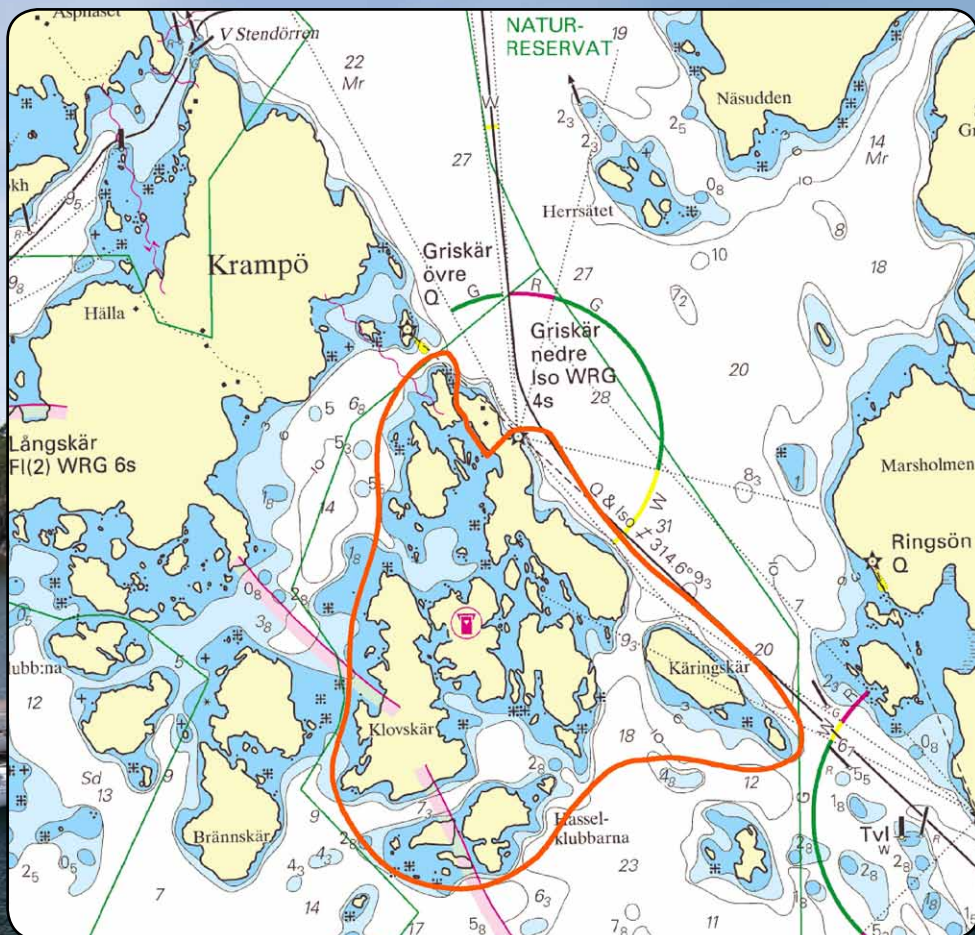
LÄNSSTYRELSEN
Södermanlands län



Kråmö

N58° 50'43, E17° 38'46

Kråmö är en skärgårdsfastighet som utgörs av huvudön Kråmö med ett antal mindre öar, skär och tillhörande vattenområden. På ön Grytan finns flera jättегrytor från senaste istiden. Hällmarkstallskog är den vanligaste naturtypen. Längs stränderna och i fuktigare områden växer bland annat björk, asp, klibbal och ask. Kråmö tillhörde från början godset Tureholm, men köptes på 1940-talet av mejeriägaren Nils Erhard Nilsson som byggde en stugby till sina anställda. Idag ägs Kråmö av Trosa kommun som har en stugby för uthyrningsverksamhet. Kråmö blev naturreservat 1972.



Stendörren

N58° 43'47, E17° 24'49

Området ingår i Stendörrens naturreservat och är en populär naturhamn på grund av sitt vackra läge och många skyddade vikar. Det ligger inte bredvid några störande aktiviteter. Visserligen passerar en farled norr om området, men denna led är inte särskilt trafikerad. Flera av vikarna är viktiga reproduktionslokaler för fisk. Öarnas karga hållmarker är mestadels beväxna med tall, och marken täcks av olika lavar och mossor där inte vädrets makter håller hållarna nakna. På några av öarna håller tamboskap landskapet öppet.

Nu blir två pärlor i Södermanlands skärgård än mer njutbara!

Sveriges kust och skärgård är fantastisk. Vår allemansrätt gör den dessutom öppen och tillgänglig för alla. Dygnet runt, året om. För att bevara lugna områden för människor och djurliv, har Länsstyrelsen pekat ut hänsynsområden på speciellt utvalda och natursköna platser i samarbete med länets kustkommuner.

Vi uppmanar till hänsyn och omtanke och önskar att du agerar så här i hänsynsområdena:

- inte kör fortare än fem knop
- inte åker vattenskidor, kör radiostyrda båtar eller utövar annan bullrande vattenlek
- inte använder båtmotor mer än nödvändigt, t ex inte tomgångskör för att ladda batterier eller nöjesköra med motordriven jolle/gummibåt
- inte orsakar onödigt svall för badande eller förtöjda båtar

I ett hänsynsområde ska det naturligtvis råda lugn och ro även om du färdas på långfärdsskridskor, till fots eller i en kajak. Störande ljud hör inte hemma här oavsett vilken årstid du besöker området. Naturligtvis är det också viktigt att du tar hand om dina sopor och inte heller slänger t.ex. fimpar, snus och grillkol i naturen.

En ny lag? Nej, visserligen ligger områdena i huvudsak i naturreservat, men detta handlar inte om juridik utan om ren och skär omtanke. Stor positiv respons på båtmässan Allt för Sjön (mars 2008) visar att idén är både välkommen och efterlängtd, inte minst bland båtfolket. Hänsynsområdena ska njutas i stillhet på naturens villkor. Tillsammans kan vi se till att det räcker med frivillighet, respekt och sunt förnuft. Faktum är att uppmaningarna inte är konstigare än att de borde kunna gälla i alla naturhamnar!

Har du frågor om våra hänsynsområden är du välkommen att kontakta Länsstyrelsen i Södermanlands län, tel 0155-264000
www.Lansstyrelsen.se/sodermanland