



**14 FS 2001:464**

Utkom från trycket den  
7 december 2001

**Föreskrifter  
för naturreservatet Björnareåsen i Partille kommun;**

beslutade den 14 september 2001 och den 16 oktober 2001.

Länsstyrelsen beslutar med stöd av 7 kap. 4 § miljöbalken att det område som avgränsas av en svart, streckad linje på bifogad karta (bilaga 2) skall skyddas som naturreservat för att bevara områdets biologiska mångfald samt för att skydda och bevara områdets värdefulla naturmiljöer. För att uppnå syftet med reservatet beslutar Länsstyrelsen med stöd av 7 kap. 5, 6 och 30 §§ miljöbalken samt 22 § förordningen (1998:1252) om områdesskydd enligt miljöbalken att följande föreskrifter skall gälla.

**A. Föreskrifter enligt 7 kap 5 § miljöbalken om  
inskränkningar i markägares och annan sakägares rätt  
att använda markområde inom naturreservatet.**

Utöver vad som är föreskrivet enligt andra författningar gäller följande inom naturreservatet.

Det är förbjudet att:

1. uppföra byggnad eller anläggning som avses i 8 kap. 1-2 §§ plan- och bygglagen (SFS 1987:10);

2. anlägga ny väg, stig eller vandringsled;
3. uppföra vindkraftverk;
4. borra, gräva, spränga, schakta, utfylla, tippa, dika, dikesrensa eller dämna, muddra. *Föreskriften skall dock inte utgöra hinder för erforderliga åtgärder i samband med restaurering och underhåll av väg och stigar inom området i enlighet med fastställd skötselplan;*
5. avverka skog, utföra röjning eller annan skogsvårdsåtgärd. *Föreskriften skall dock inte utgöra hinder för genomförandet av skoglig restaurering samt underhållsröjning längs stigar och väg i enlighet med fastställd skötselplan;*
6. använda växtnäringsämnen, kemiska eller biologiska bekämpningsmedel. Kalkning får dock ske i vattendrag enligt kalkningsplan som godkänts av Länsstyrelsen;
7. upplåta mark för orientering eller annan idrottstävling;
8. inplantera djur- eller växtarter;
9. uppföra stängsel eller hägnad;
10. anbringa tavla, skylt, inskrift, affisch eller liknande.

**B. Föreskrifter enligt 7 kap 6 § miljöbalken om skyldighet för ägare och innehavare av särskild rätt till fastighet att tåla intrång inom området.**

Ägare och rättighetshavare förpliktas tåla att följande åtgärder vidtas i reservatet i enlighet med bifogad skötselplan (bilaga 7, här utesluten):

1. utmärkning av reservatets gräns;
2. uppsättning av informationsskyltar;
3. markering och underhåll av stigar och väg;
4. röjning och avverkning i biotopvårdande syfte.

**C. Ordningsföreskrifter för allmänheten enligt 7 kap 30 § miljöbalken.**

Utöver vad som är föreskrivet enligt andra lagar och författningar gäller följande inom naturreservatet.

Det förbjudet att:

1. framföra motordrivet fordon;
2. cykla och rida annat än på anlagd väg;
3. tälta, eller uppställa husvagn/husbil;

4. göra upp eld;
5. bryta kvistar, fälla eller på annat sätt skada levande träd och buskar;
6. plocka eller samla in mossor, lavar och vedlevande svampar (tickor) samt växter eller växtdelar med undantag för bär och matsvamp;
7. medföra okopplad hund.

**D. Fastställelse av skötselplan för naturreservatet och beslut om förvaltare av reservatet enligt 3 respektive 21 § förordningen (1998:1252) om områdesskydd enligt miljöbalken m.m.**

Länsstyrelsen fastställer härmed skötselplan (bilaga 7, här utesluten) för naturreservatets långsiktiga vård. Skötselplanens övergripande målsättningar och riktlinjer skall gälla utan begränsning i tiden. Vid fastställelse av ny skötselplan får åtgärderna inte innebära ett större intrång i pågående markanvändning än vad som anges i föreskrifterna till detta beslut.

Länsstyrelsen utser Stiftelsen för Västsvenska Fritidsområden till förvaltare av naturreservatet. Förvaltningen innebär ansvar för genomförandet av de åtgärder som anges i skötselplanen. Förvaltningen skall ske i nära samverkan med berörda markägare, Länsstyrelsen och Partille kommun.

---

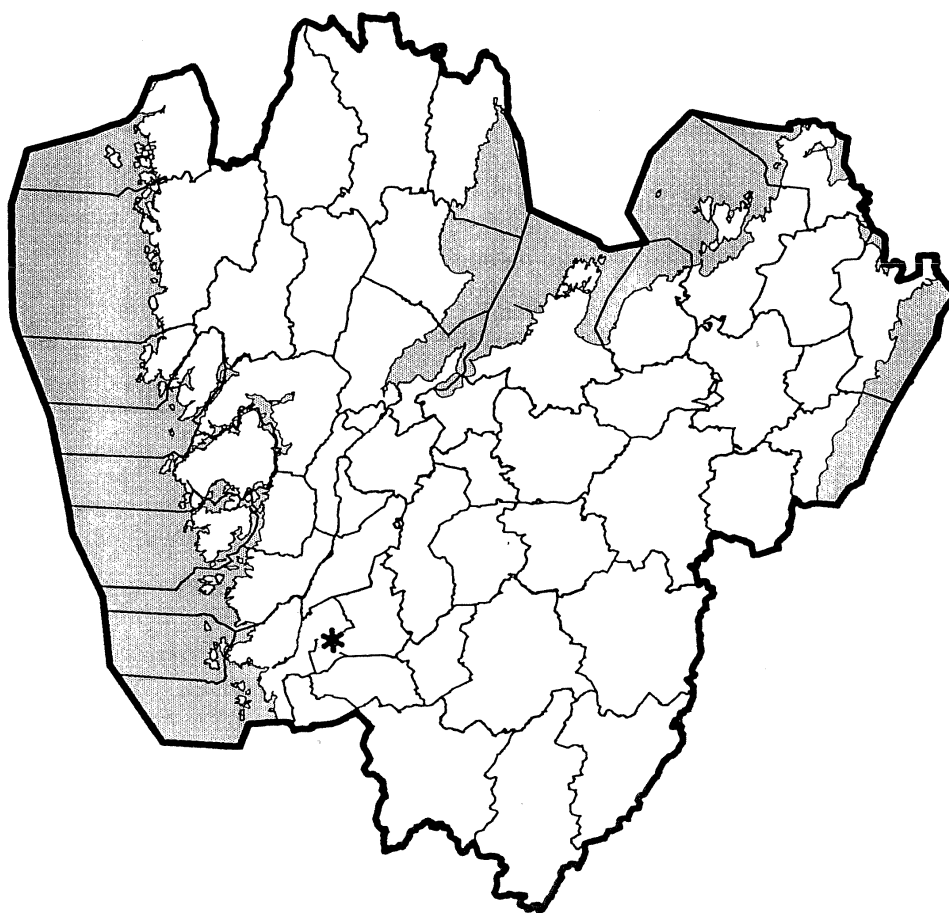
Föreskrifterna trädde i kraft den 20 november 2001.

GÖRAN BENGTSSON

Per-Olof Martinsson

Bilaga 1. Översiktskarta

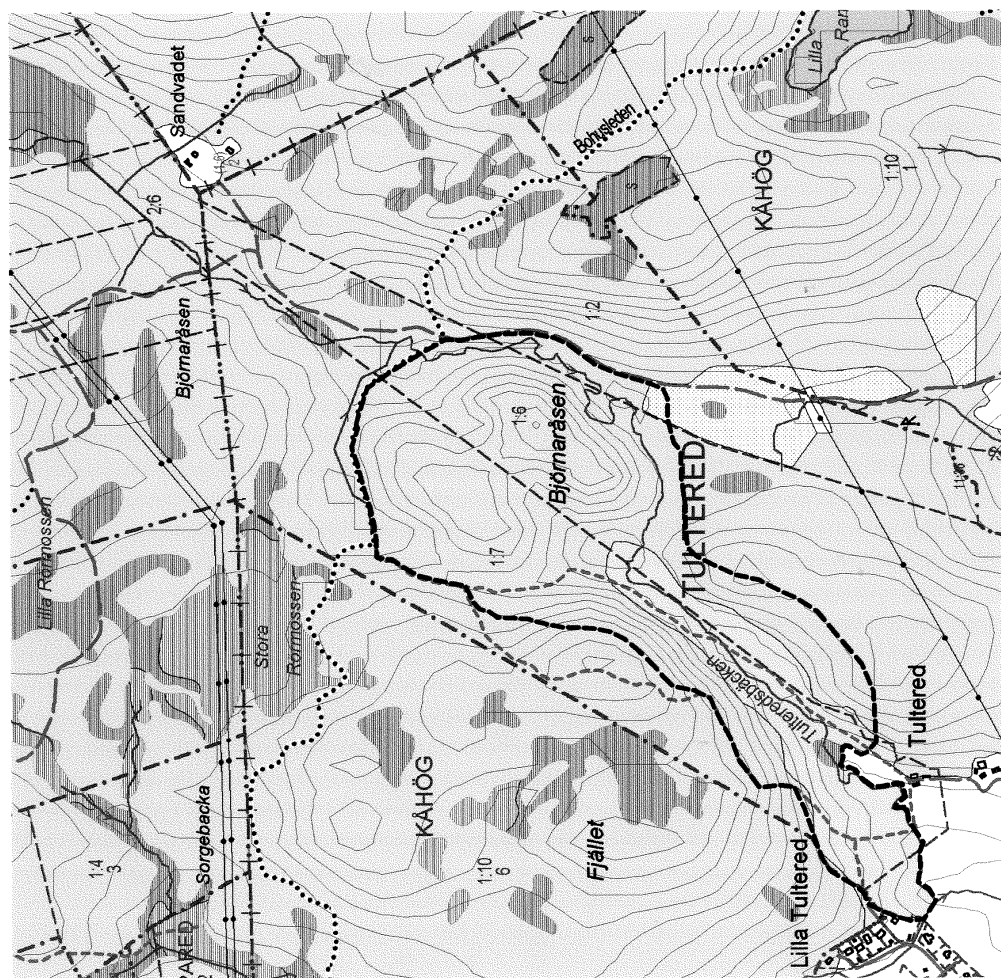
**Naturreseptatet Björnareåsen,  
Partille kommun, Västra Götalands  
län**



Teckenförklaring



Naturreseptatets läge




**NATURRESERVAT**  
**BJÖRNARÅSEN**  
Partille kommun  
**Beslutskarta**

-----  
Gräns för område med  
nya föreskrifter

Skala 1:10000 Å  
100 0 100 200 meter

Beslutskartan till Länsstyrelsens beslut enligt  
7 kap 4 § miljöbalken



LÄNSSTYRELSEN  
VÄSTRA GÖTALAND

Tillhör Länsstyrelsens beslut  
Datum 2001-09-14  
Diarienummer 231-34750-1989

Den här karta är ett utdrag ur Ekonomiska kartan,  
Rätt till karta: 700,000  
Medgivande Länsstyrelsen 1987  
Ur GSD-Ekonomiska kartan, omr. 507-97-884.