



14 FS 2006:72

Utkom från trycket den
7 april 2006

**Länsstyrelsens i Västra Götalands län föreskrifter om
ankringsförbud i farvattnen mellan Islandsberg och
Gullholmen/Hermanö i Lysekils och Orusts kommuner;**

beslutade den 29 mars 2006.
(258-6007-2006)

Länsstyrelsen föreskriver med stöd av 2 kap 2 och 6 §§
sjötrafikförordningen (1986:300) följande.

1 § Ankring får inte ske inom 50 meter på vardera sidan om nedlagd
sjökabel. Kabelns läge framgår av bifogade karta.

2 § Ankringsförbudet skall utmärkas med väl synliga sjövägmärken
enligt följande.

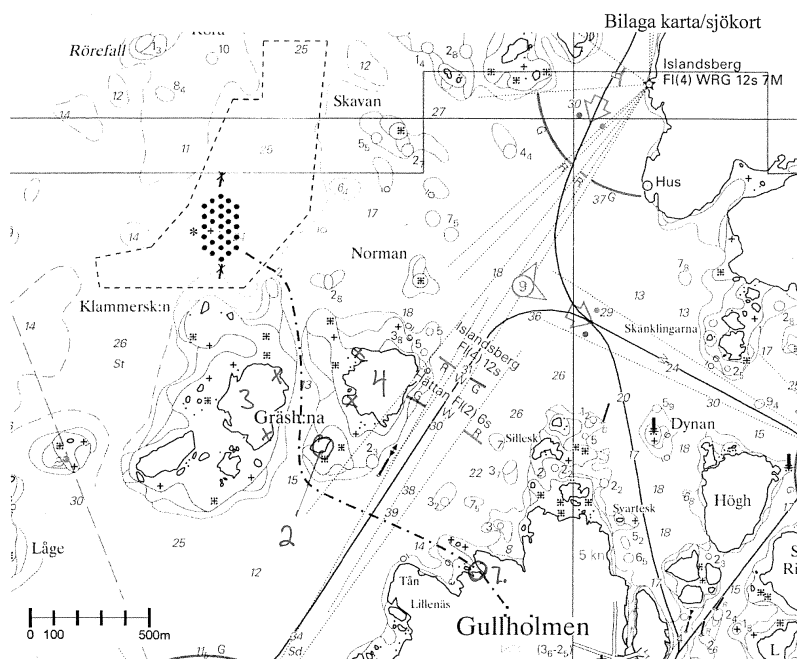
På Härmanö, kobbe i södra delen i sundet mellan Gräsholmarna, Västra
Gräsholmen och Östra Gräsholmen skall finnas skyltar som anger
*Ankringsförbud, Kabel för signal-lågspänning och ankringsförbudets
utsträckning i sidled.*

3 § Uppsala Universitet ansvarar för att sjövägmärken sätts upp och
underhålls.

Dessa föreskrifter träder i kraft den 1 maj 2006 under förutsättning att de tillkännagetts genom skyltning enligt 2 § ovan.

MARIA WASSÉN

Leif Gull



Karta/sjökort över projektområdet med Islandberg i nordväst och Gullholmen/Härmanö i sydost. Projekt/Bojområdet med än så länge hypotetisk bojpark i ungefärligt och kommande utförande (nordväst), med vågmättningsboj (längst till vänster/väster) samt Sjöfartsverkets prickar för utmärkning av området i norr resp. söder. Den streckade linjen anger den tillståndsgivna dragningen för sjökabeln från projektområdet in till Härmanö.

Sjöfartsskyltarnas föreslagna placering:

Plats 1/Härmanö

Plats 2/Kobbe i södra delen i sundet mellan Gräsholmarna

Plats 3/"västra" Gräsholmen

Plats 4/"östra" Gräsholmen