



14 FS 2011:76  
Utkom från trycket den  
18 november 2011

### **Länsstyrelsen i Västra Götalands läns föreskrifter om fartbegrän- ning i Tångenrännan, Sotenäs kommun;**

beslutade den 14 november 2011.  
(258-2895-2010)

Länsstyrelsen föreskriver med stöd av 2 kap. 2 och 6 §§ sjötrafikförord-  
ningen (1986:300) följande.

**1 §** Fartyg får inte föras med högre fart än fem knop i Tångenrännan  
inom vattenområde enligt följande positionsangivelser (se bilaga 1).  
Skyltsättning i anslutning till positionsangivelser ska ske.

- |                 |              |                                   |
|-----------------|--------------|-----------------------------------|
| 1. N 58°21,0974 | O 11°16,4810 | (Holmen söder om Klåvholmen)      |
| 2. N 58°21,0325 | O 11°16,2206 | (Östra Hampholmen)                |
| 3. N 58°21,1894 | O 11°15,3348 | (Kumlet Tjuvsundsberget)          |
| 4. N 58°21,1472 | O 11°15,3316 | (Fyren Kolebåden)                 |
| 5. N 58°21,0798 | O 11°15,3502 | (Holmen söder om fyren Kolebåden) |

**2 §** Sjövägmärken ska vara väl synliga.

**3 §** Sotenäs kommun ska ansvara för att sjövägmärken sätts upp och un-  
derhålls.

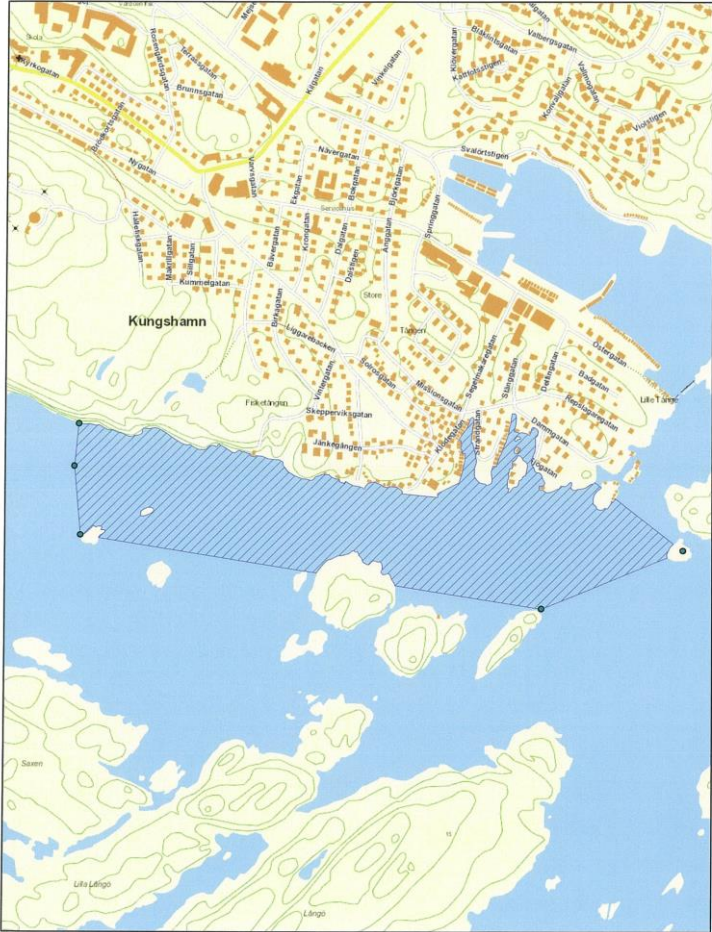
4 § Länsstyrelsens beslut den 25 april 1990 (125-9898-90) upphör att gälla vid tidpunkten för detta besluts ikraftträdande.

---

Dessa föreskrifter träder i kraft den 19 december 2011.

MARIA WASSÉN

Caroline Krantz



1:7 000

Länsstyrelsen Västra Götaland  
© Lantmäteriet