

Västra Götalands läns författningssamling



Länsstyrelsen

14 FS 2017:154
Utkom från trycket den
24 oktober 2017

Länsstyrelsen i Västra Götalands läns beslut om utvidgat strandskydd i Trollhättans kommun;

beslutat den 9 september 2016.
(511-13505-2016)

A. Beslut om utvidgat strandskydd

Länsstyrelsen förordnar enligt 7 kap. 14 § miljöbalken att de sjöar som anges nedan omfattas av utvidgat strandskydd. Strandskyddet omfattar land- och vattenområdet intill det angivna avståndet från strandlinjen vid normalt medelvattenstånd, detta gäller även från strandlinjen för öar.

Utvidgat strandskyddsområde 100–300 meter

Hullsjön
Öresjö

Utvidgat strandskyddsområde 100–200 meter

Alsjön	Kalltorpssjön	Trehörningen (<i>vid</i>
Dalens damm	Liperedssjön	<i>Sjuntorp</i>)
Gravlången (<i>del</i>	Småvattnet	Vanderydvattnet
<i>av</i>)		

I vissa områden har anpassning av strandskyddets utbredning gjorts. Strandskyddsgränsen har då anpassats så att den istället för att gå ända ut till 300 eller 200 meter från stranden följer vägar, järnvägar, befintlig bebyggelse med mera inom 100–300 respektive 100–200 meter från

strandlinjen. Dessa anpassade strandskyddsgränser gäller som beslutsgräns för det utvidgade strandskyddsområdet med redovisad utsträckning i kartbilagorna 1.1–1.11. De områden där Länsstyrelsen beslutat om anpassad strandskyddsgräns beskrivs också i texten under rubriken *Länsstyrelsens bedömning** för Trehörningen och Öresjö.

Detta beslut påverkar inte i någon del det generella strandskyddet.

B. Beslutets giltighet med mera

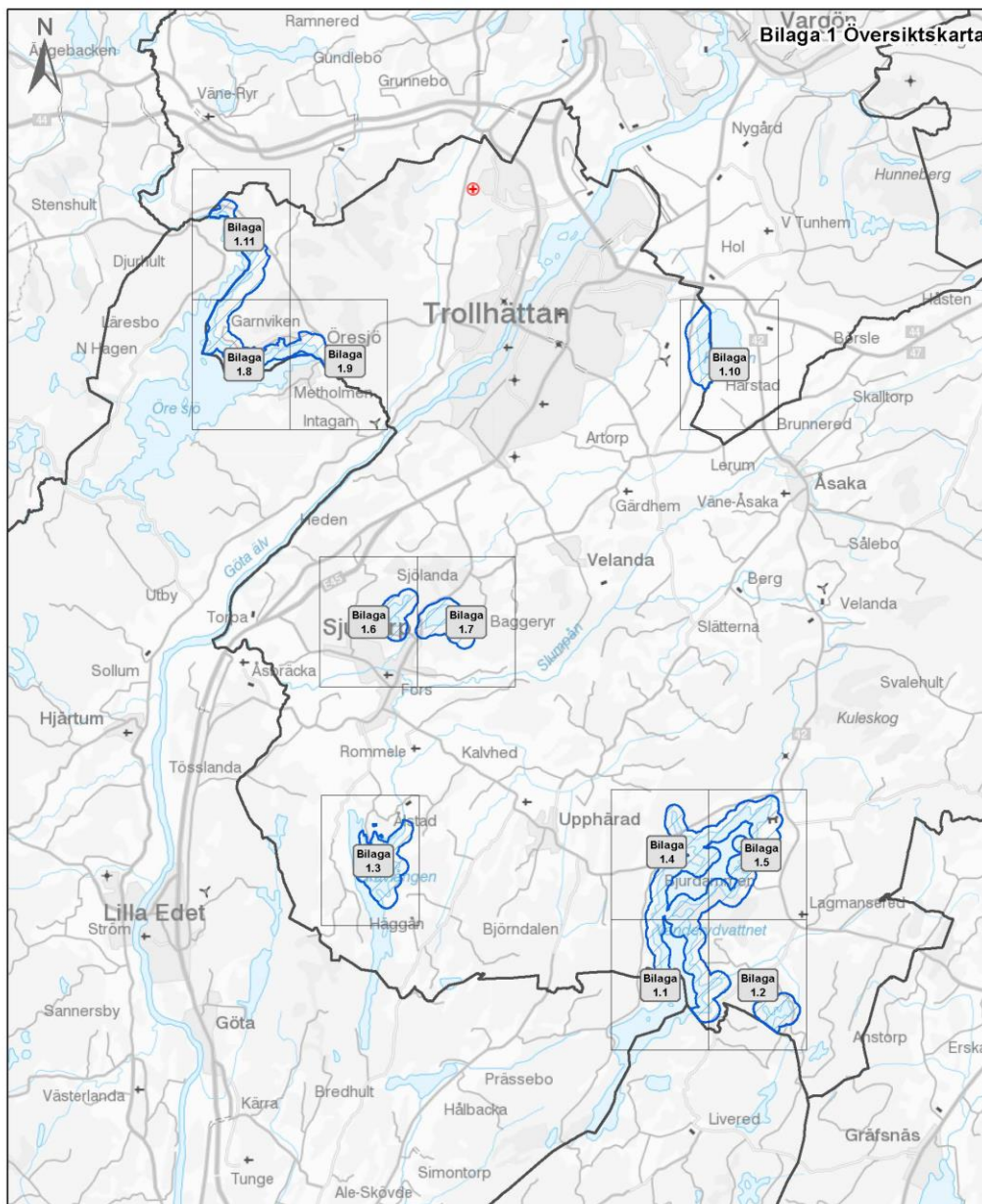
Länsstyrelsen upphäver härmed tidigare beslut från den 14 april 2016 (14 FS 2017:153) om tillfälligt förordnande om utvidgat strandskydd i Trollhättans kommun, i detta diarienummer.

Beslutet gäller omedelbart i alla delar även om det överklagas.

LISBETH SCHULTZE

John Dagobert

* Texten är utesluten här.



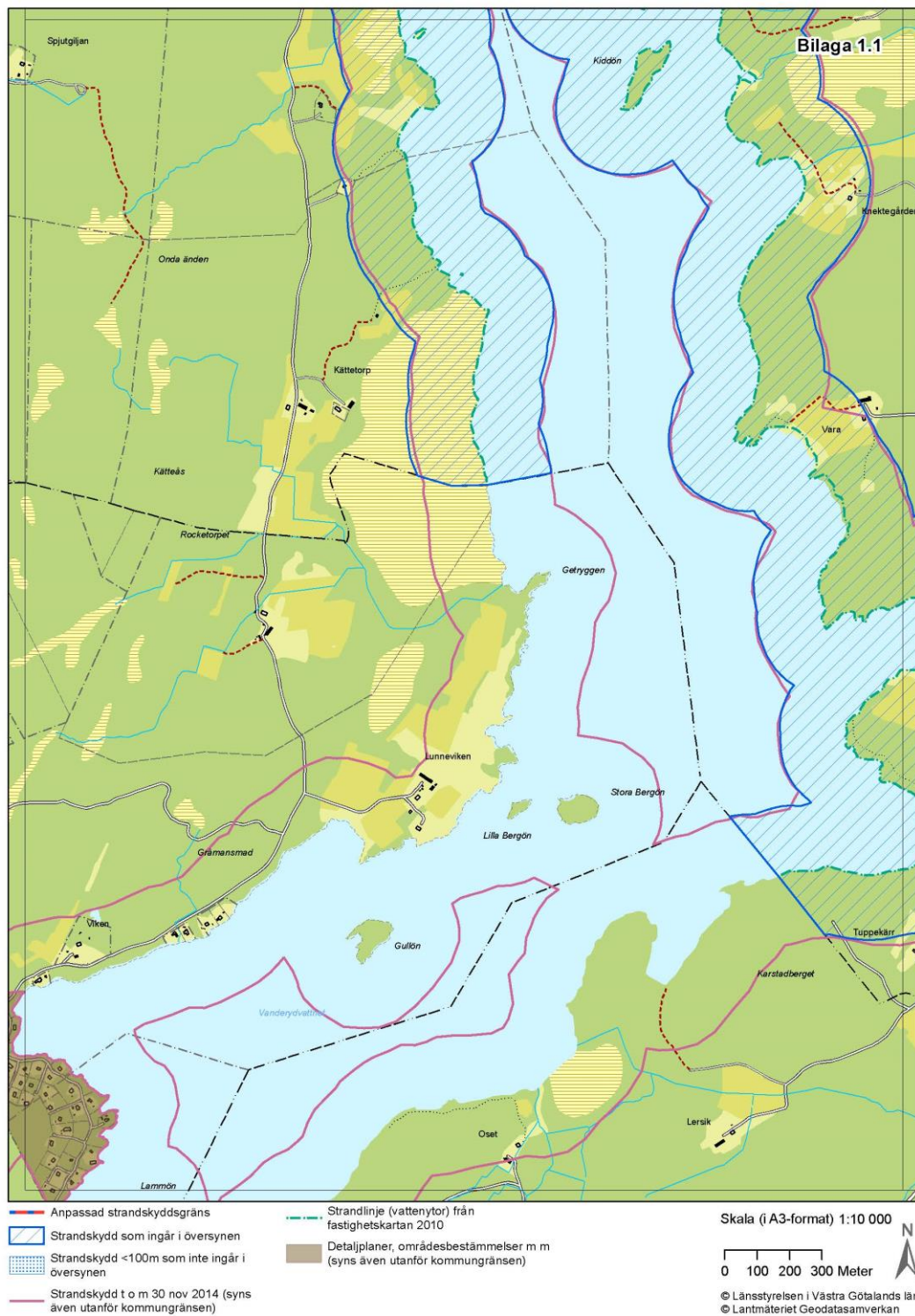
- Bilaga
- Strandskydd som ingår i översynen

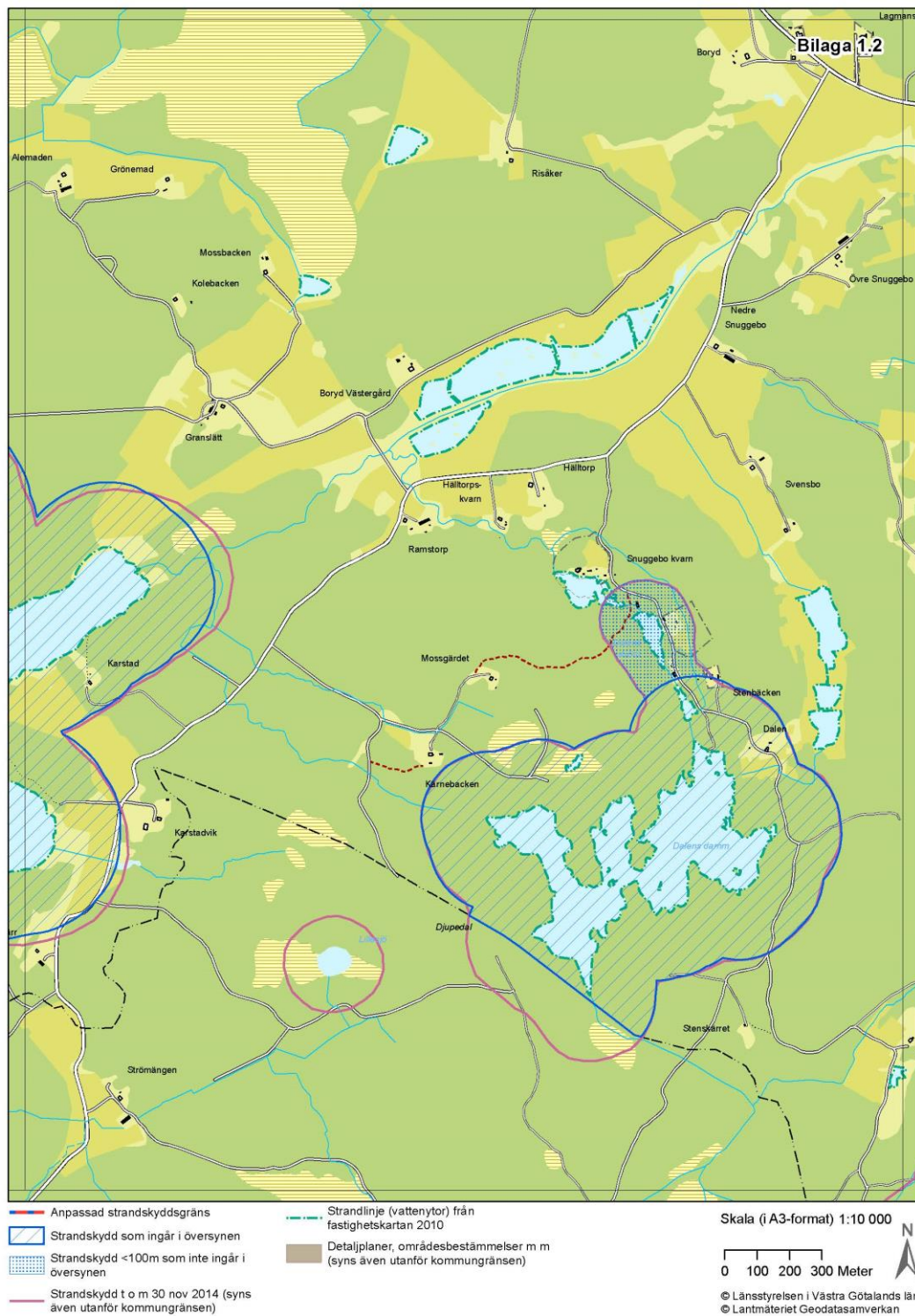
Tillhör Länsstyrelsens
 beslut om strandskydd
 Trollhättans kommun
 Dnr 511-13505-2016
 Datum 2016-09-09

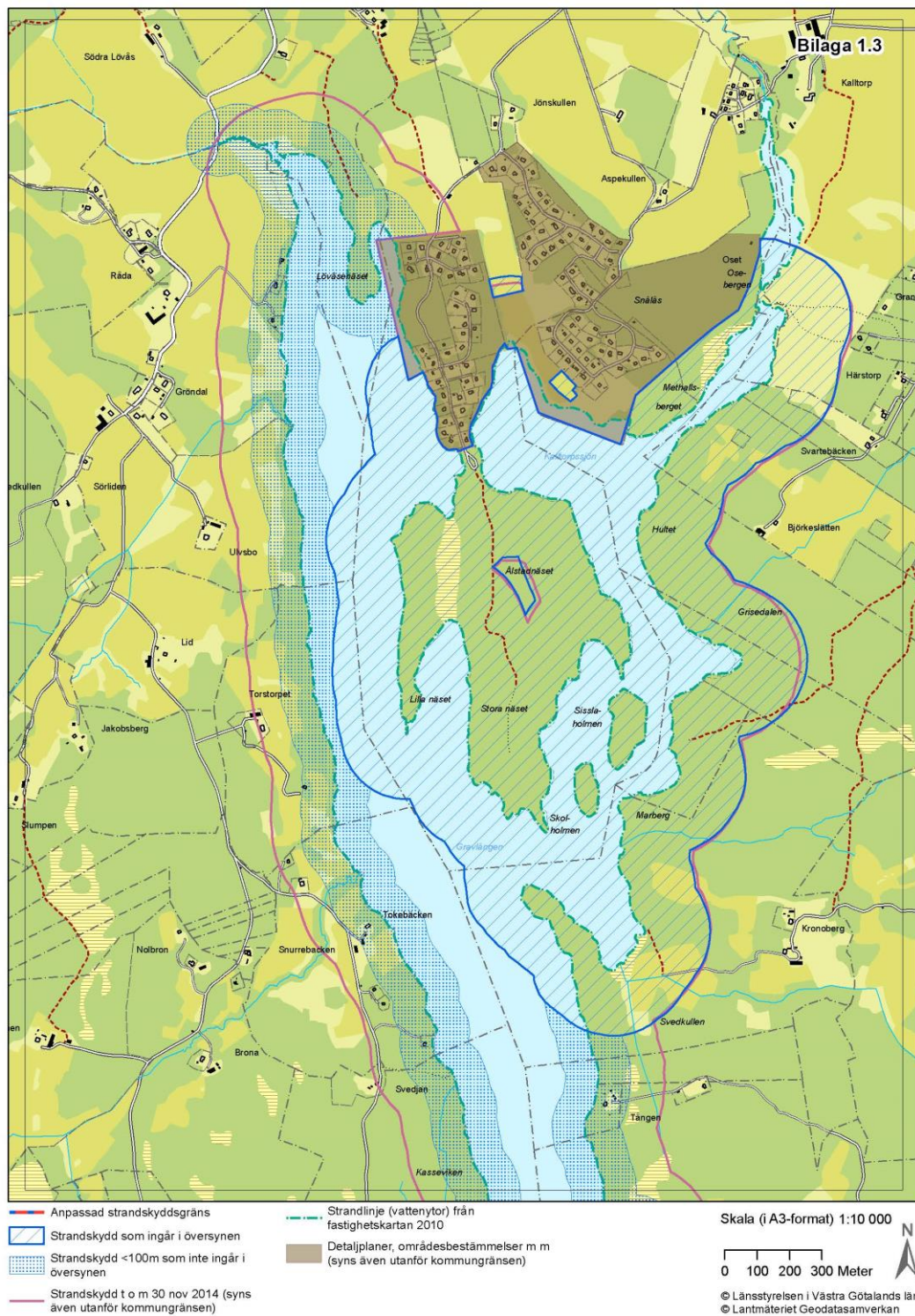


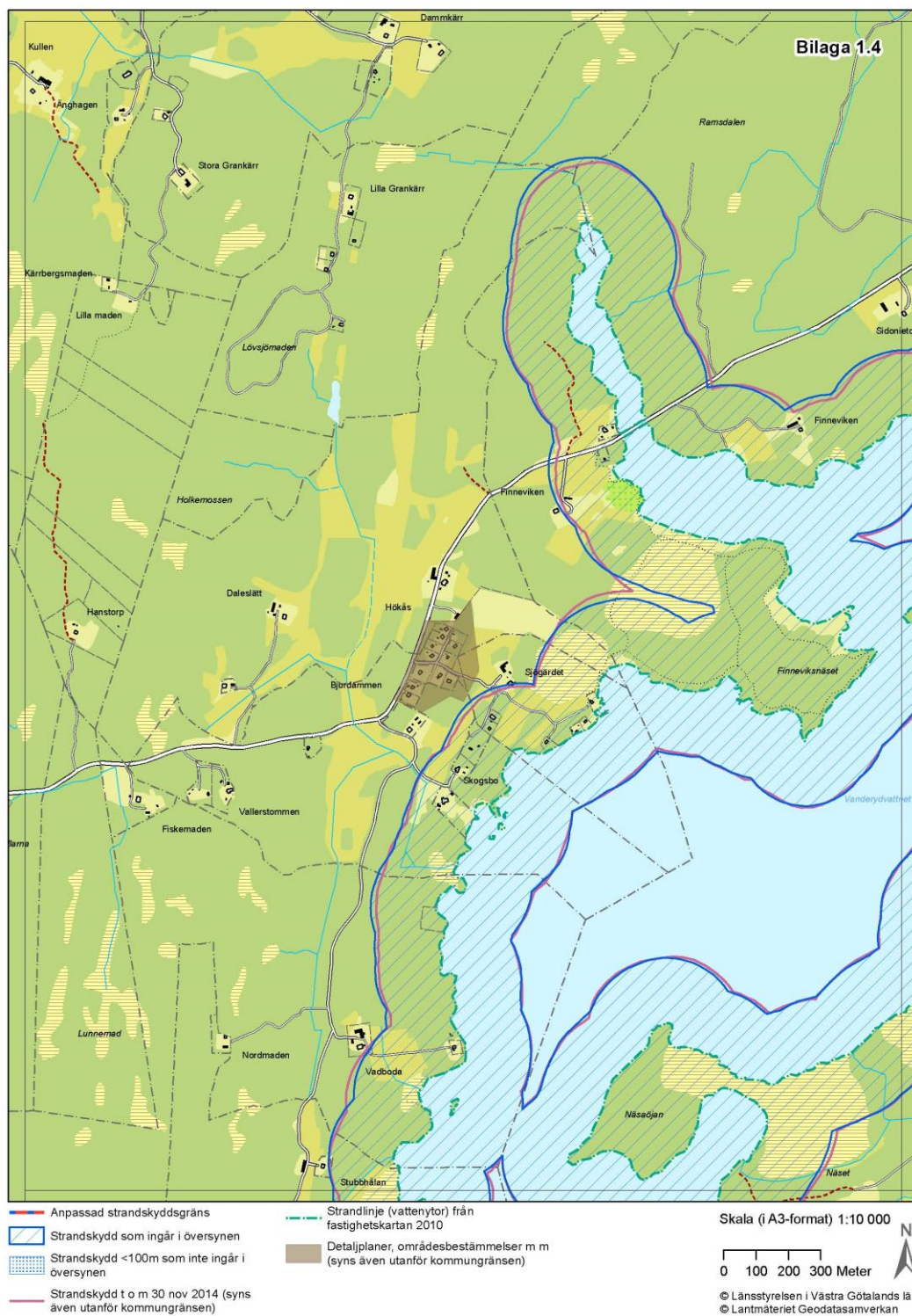
LÄNSSTYRELSEN
 VÄSTRA GÖTALANDS LÄN

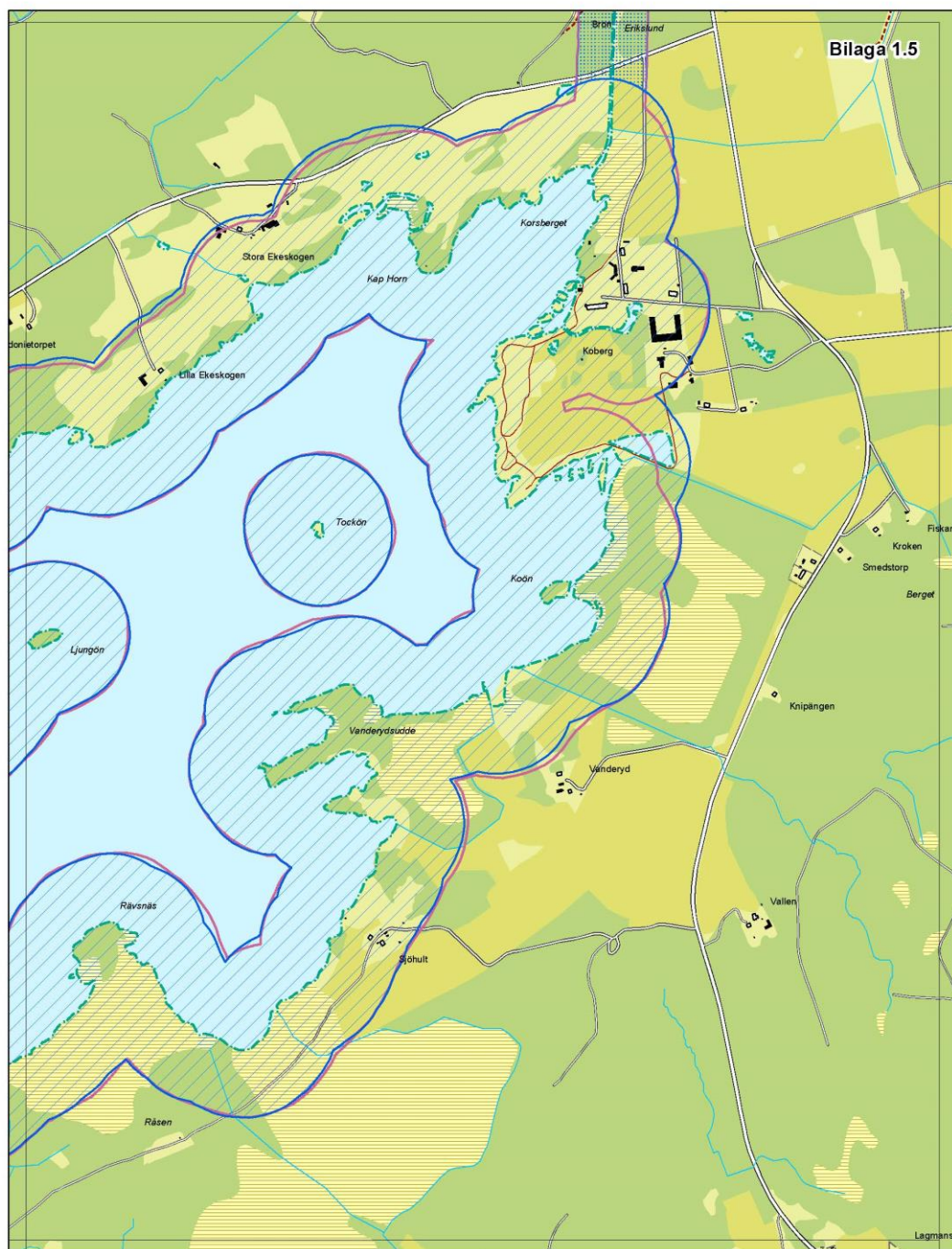
© Länsstyrelsen i Västra Götalands län
 © Lantmäteriet Geodatasamverkan











- Anpassad strandskyddsgräns
- Strandskydd som ingår i översynen
- Strandskydd <100m som inte ingår i översynen
- Strandskydd t o m 30 nov 2014 (syns även utanför kommungränsen)

- Strandlinje (vattenytor) från fastighetskartan 2010
- Detaljplaner, områdesbestämmelser m m (syns även utanför kommungränsen)

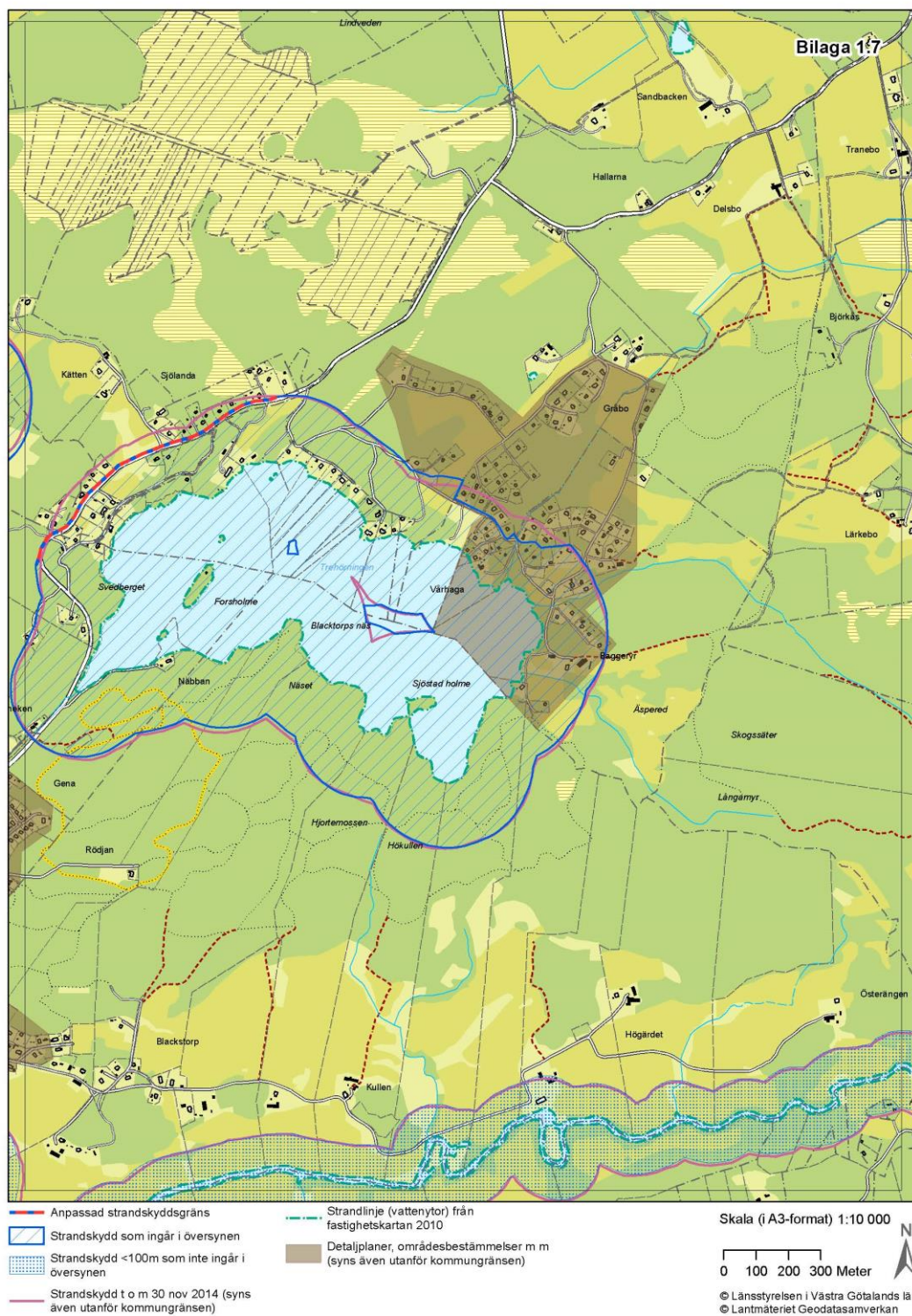
Skala (i A3-format) 1:10 000

0 100 200 300 Meter

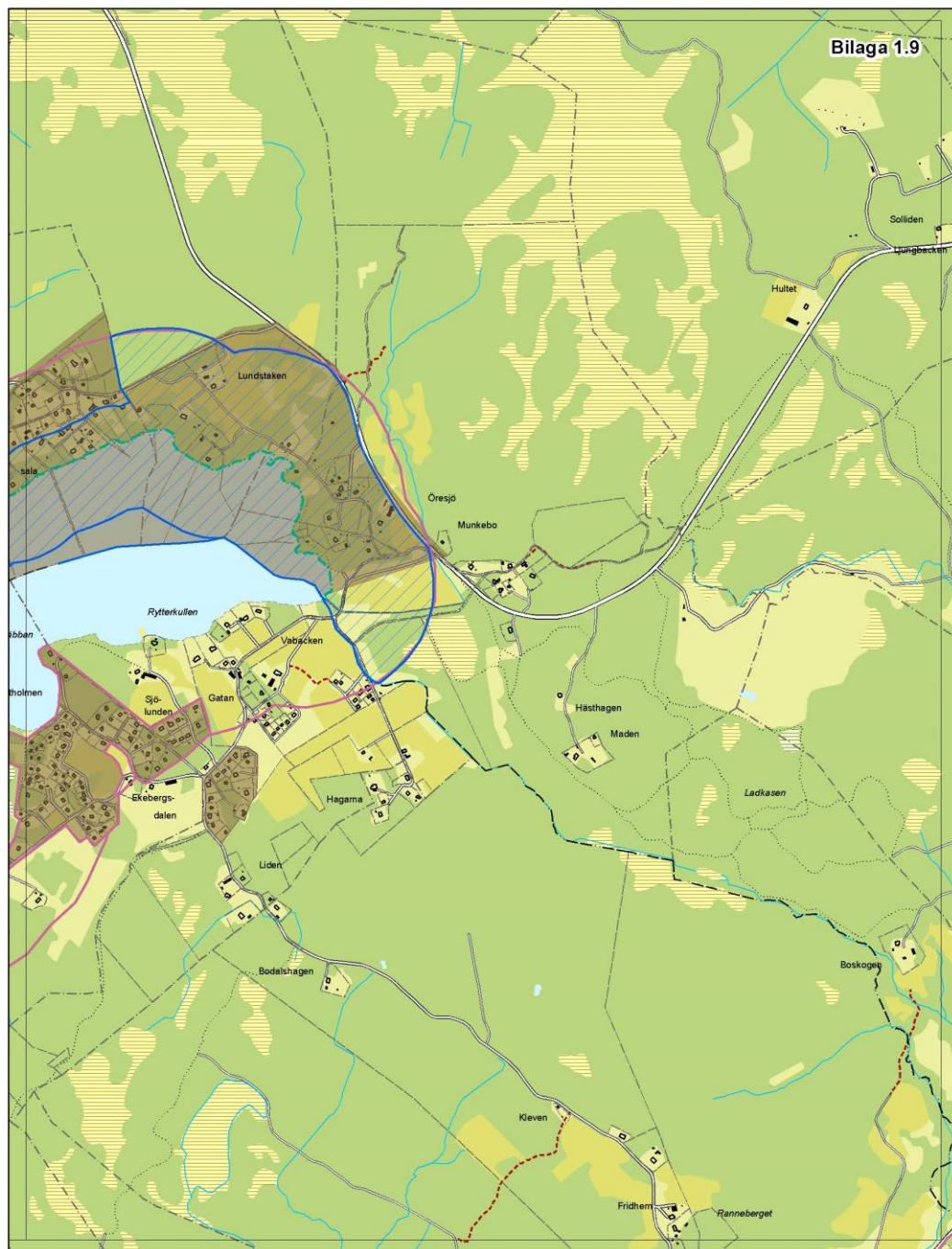


© Länsstyrelsen i Västra Götalands län
© Lantmäteriet Geodatasamverkan









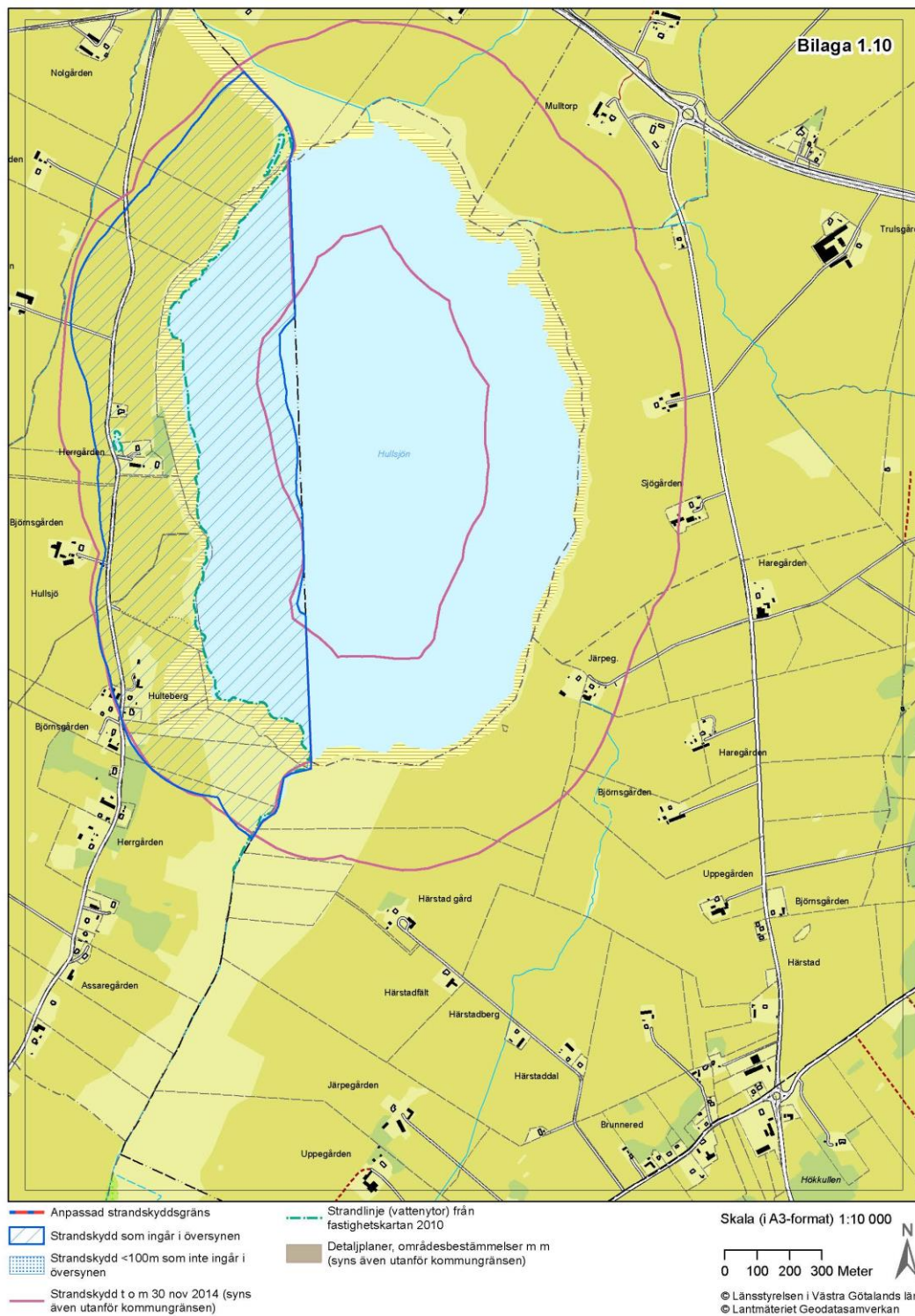


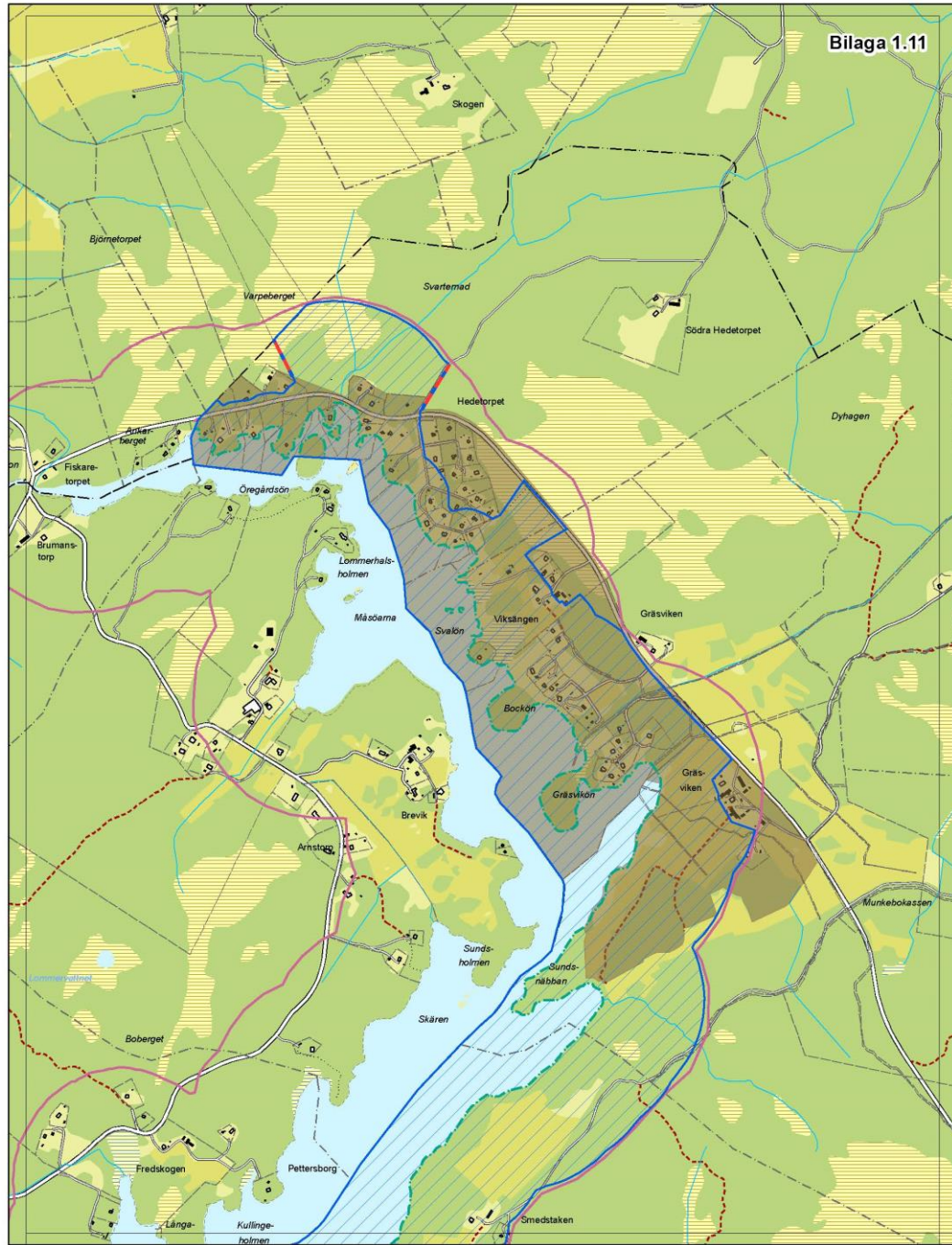




Bilaga 1.9

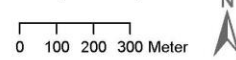
 Anpassad strandskyddsgräns	 Strandlinje (vattenytor) från fastighetskartan 2010	Skala (i A3-format) 1:10 000
 Strandskydd som ingår i översynen	 Detaljplaner, områdesbestämmelser m m (syns även utanför kommungränsen)	
 Strandskydd <100m som inte ingår i översynen		0 100 200 300 Meter
 Strandskydd t o m 30 nov 2014 (syns även utanför kommungränsen)		© Länsstyrelsen i Västra Götalands län © Lantmäteriet Geodatasamverkan





- Anpassad strandskyddsgräns
- Strandskydd som ingår i översynen
- Strandskydd <100m som inte ingår i översynen
- Strandskydd t o m 30 nov 2014 (syns även utanför kommungränsen)
- Strandlinje (vattenytor) från fastighetskartan 2010
- Detaljplaner, områdesbestämmelser m m (syns även utanför kommungränsen)

Skala (i A3-format) 1:10 000



© Länsstyrelsen i Västra Götalands län
© Lantmäteriet Geodatasamverkan