

# Västra Götalands läns författningssamling



Länsstyrelsen

---

14 FS 2017:144  
Utkom från trycket den  
24 oktober 2017

## **Länsstyrelsen i Västra Götalands läns beslut om utvidgat strandskydd i Tidaholms kommun;**

beslutat den 9 september 2016.  
(511-8967-2016)

Länsstyrelsen förordnar enligt 7 kap. 14 § miljöbalken att de sjöar som anges nedan omfattas av utvidgat strandskydd. Strandskyddet omfattar land- och vattenområdet intill det angivna avståndet från strandlinjen vid normalt medelvattenstånd, detta gäller även från strandlinjen för öar.

### Utvidgat strandskyddsområde 100–200 meter

Alvasjön ( <i>på gränsen till Habo</i> )	Djupasjön Gimmesjön	Otterstorpassjön Åsasjön
Bredsjön	Grunnevadssjön	

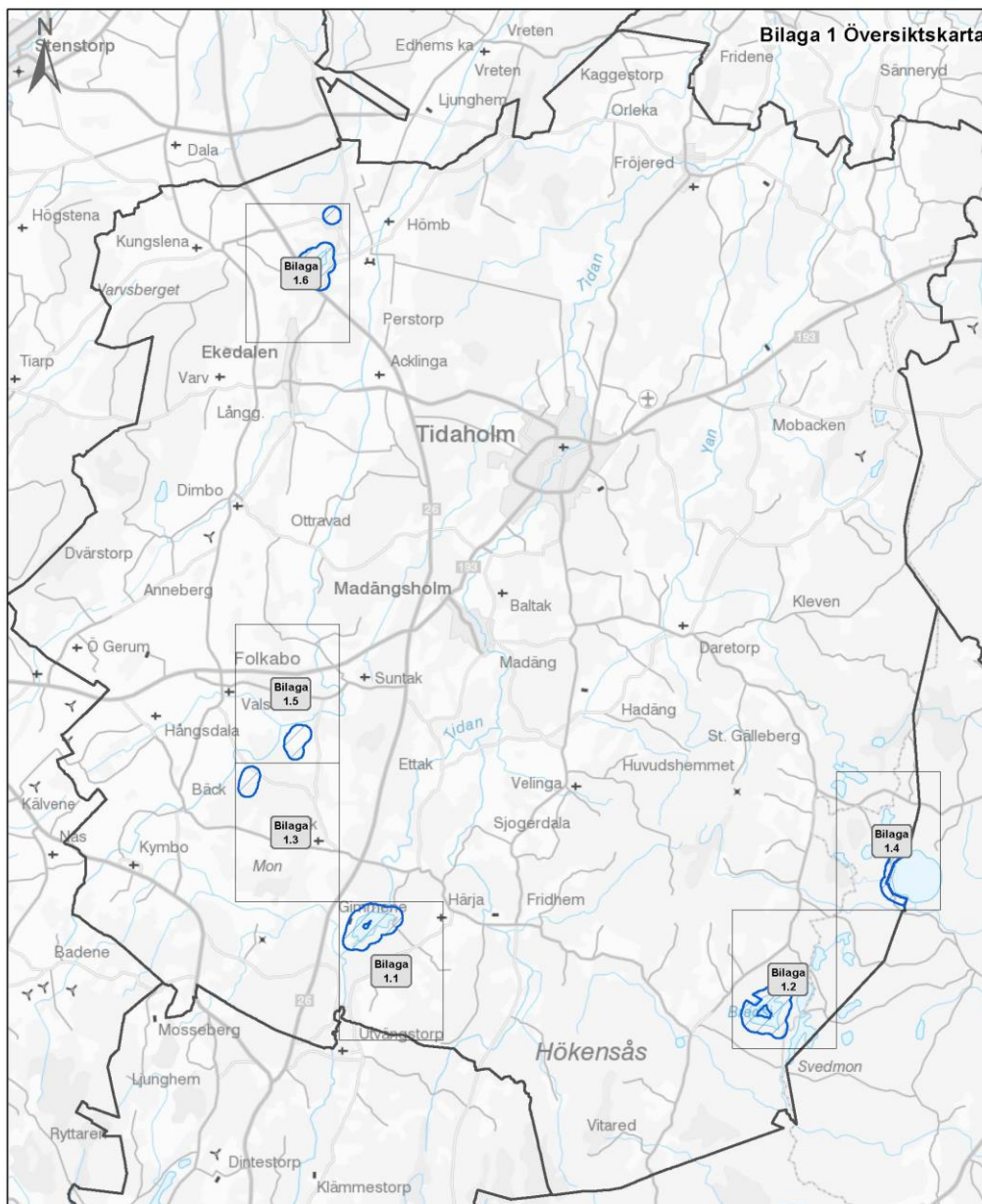
Detta beslut påverkar inte i någon del det generella strandskyddet.

Länsstyrelsen upphäver härmed tidigare beslut från den 1 december 2014, dnr 511-41534-2012 (14 FS 2017:143), rörande förordnande om utvidgat strandskydd i Tidaholms kommun.

Beslutet gäller omedelbart även om det överklagas.

LISBETH SCHULTZE

John Dagobert



**Bilaga 1 Översiktskarta**

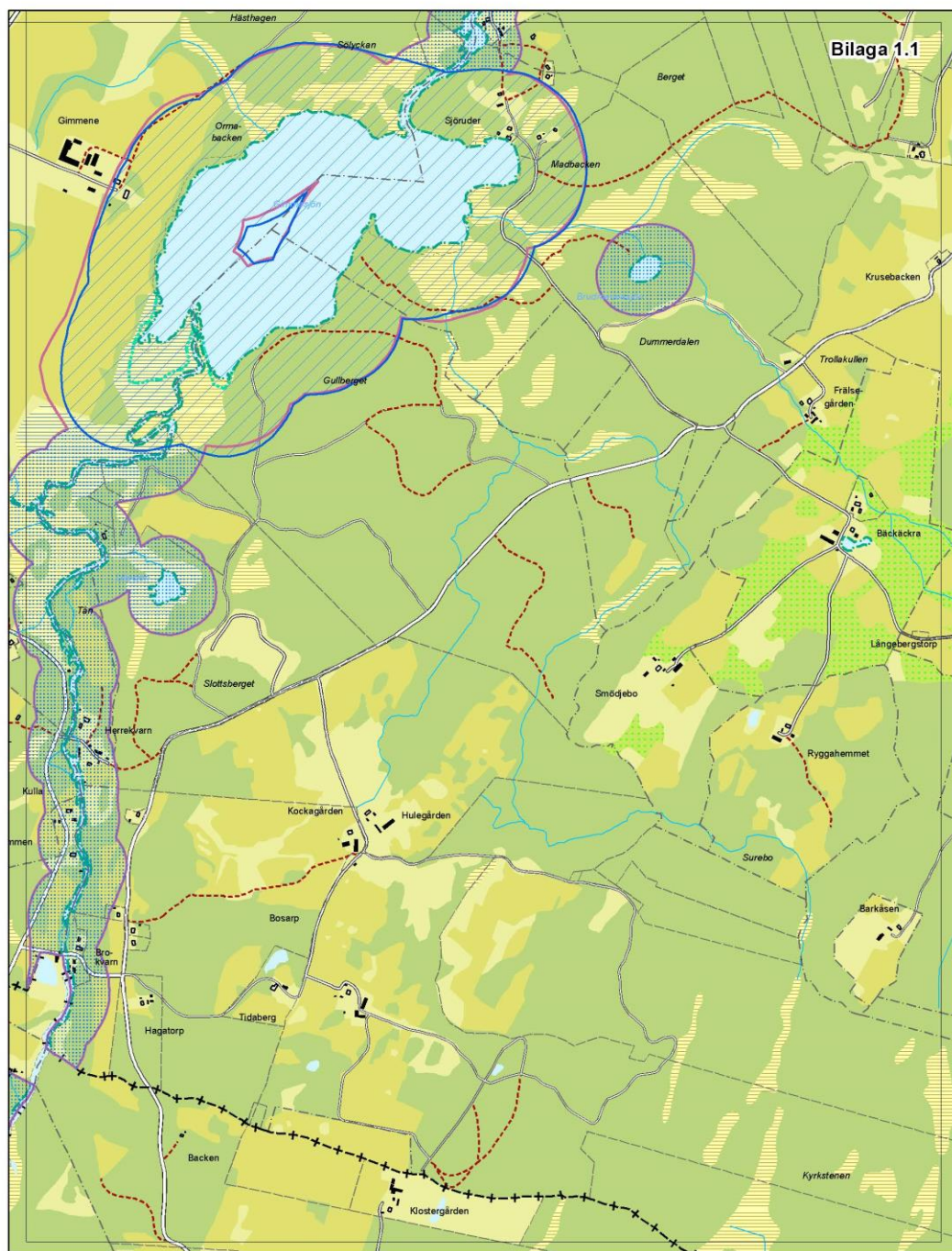
- Bilaga
- Strandskydd som ingår i översynen

Tillhör Länsstyrelsens  
 beslut om strandskydd  
 Tidaholms kommun  
 Dnr 511-8967-2016  
 Datum 2016-09-09



LÄNSSTYRELSEN  
 VÄSTRA GÖTALANDS LÄN

© Länsstyrelsen i Västra Götalands län  
 © Lantmäteriet Geodatasamverkan



- Strandskydd som ingår i översynen
- Strandskydd <100m som inte ingår i översynen
- Strandskydd t o m 30 nov 2014 (syns även utanför kommungränsen)

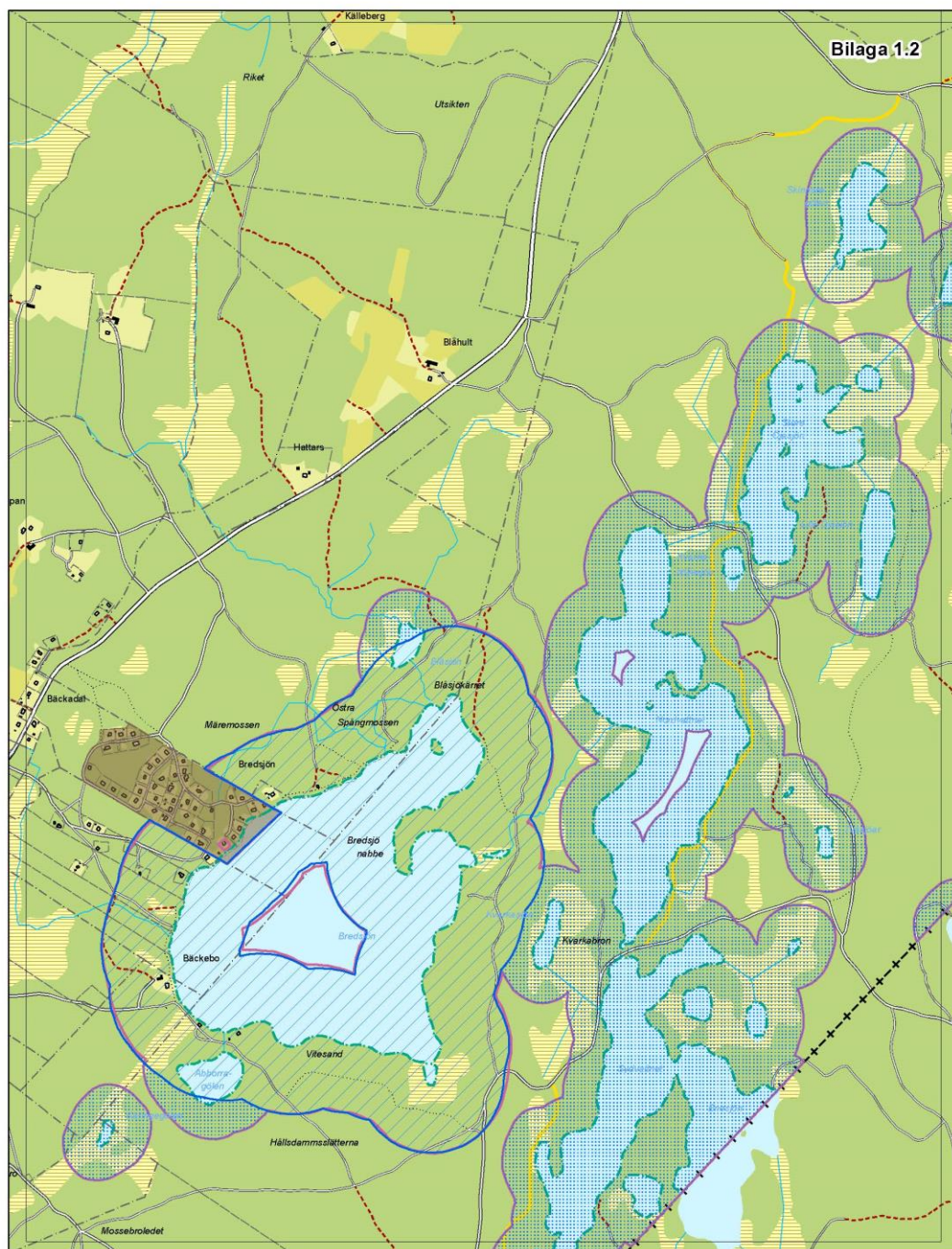
- Strandlinje (vattenytor) från fastighetskartan 2010
- Anpassad strandlinje
- Detaljplaner, områdesbestämmelser m m (syns även utanför kommungränsen)

Skala (i A3-format) 1:10 000

0 100 200 300 Meter



© Länsstyrelsen i Västra Götalands län  
© Lantmäteriet Geodatasamverkan



Bilaga 1.2

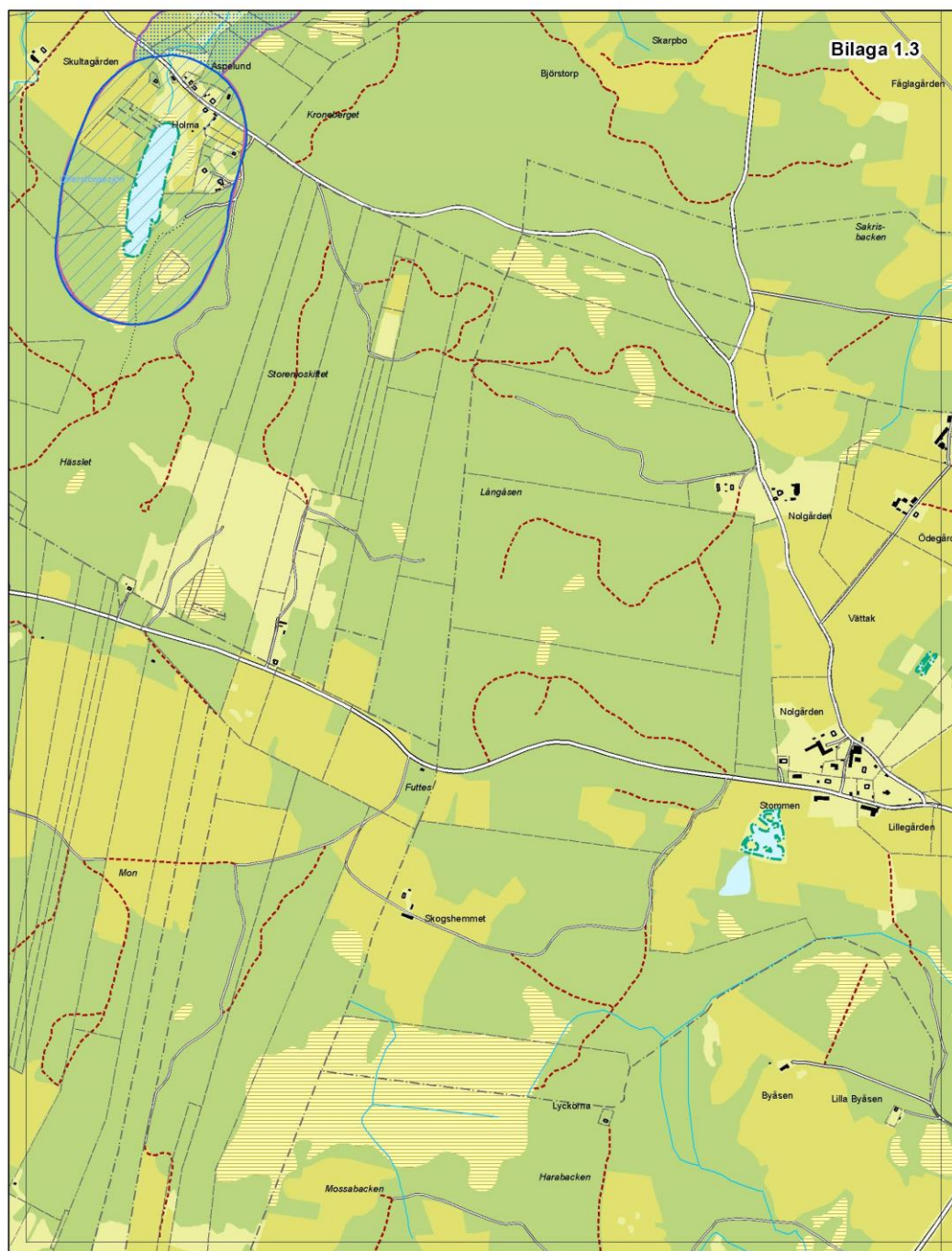
- Strandskydd som ingår i översynen
- Strandskydd <100m som inte ingår i översynen
- Strandskydd t o m 30 nov 2014 (syns även utanför kommungränsen)
- Strandlinje (vattenytor) från fastighetskartan 2010
- Anpassad strandlinje
- Detaljplaner, områdesbestämmelser m m (syns även utanför kommungränsen)

Skala (i A3-format) 1:10 000

0 100 200 300 Meter



© Länsstyrelsen i Västra Götalands län  
© Lantmäteriet Geodatasamverkan



**Bilaga 1.3**

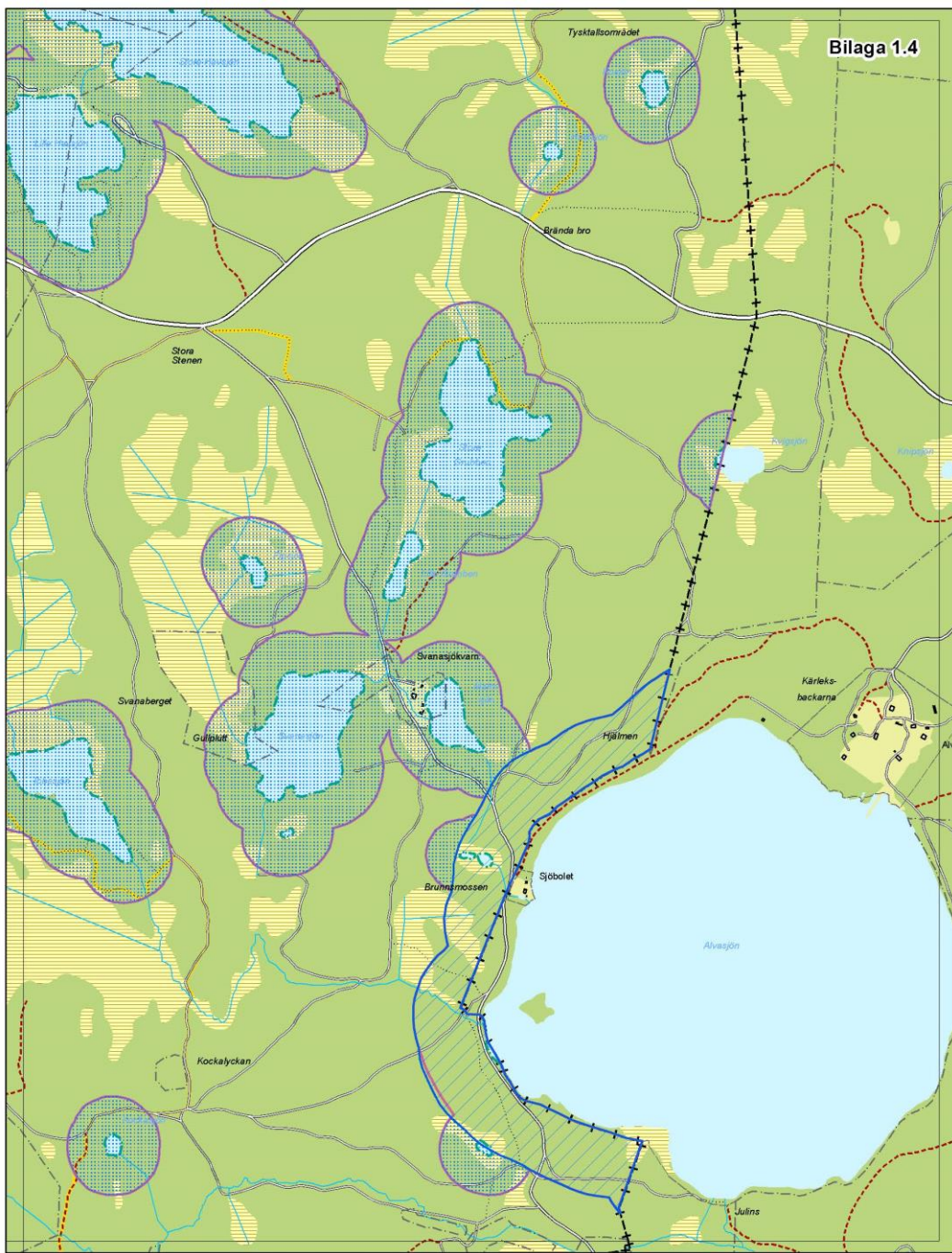
- Strandskydd som ingår i översynen
- Strandskydd <100m som inte ingår i översynen
- Strandskydd t o m 30 nov 2014 (syns även utanför kommungränsen)
- Strandlinje (vattenytor) från fastighetskartan 2010
- Anpassad strandlinje
- Detaljplaner, områdesbestämmelser m m (syns även utanför kommungränsen)

Skala (i A3-format) 1:10 000

0 100 200 300 Meter



© Länsstyrelsen i Västra Götalands län  
© Lantmäteriet Geodatasamverkan

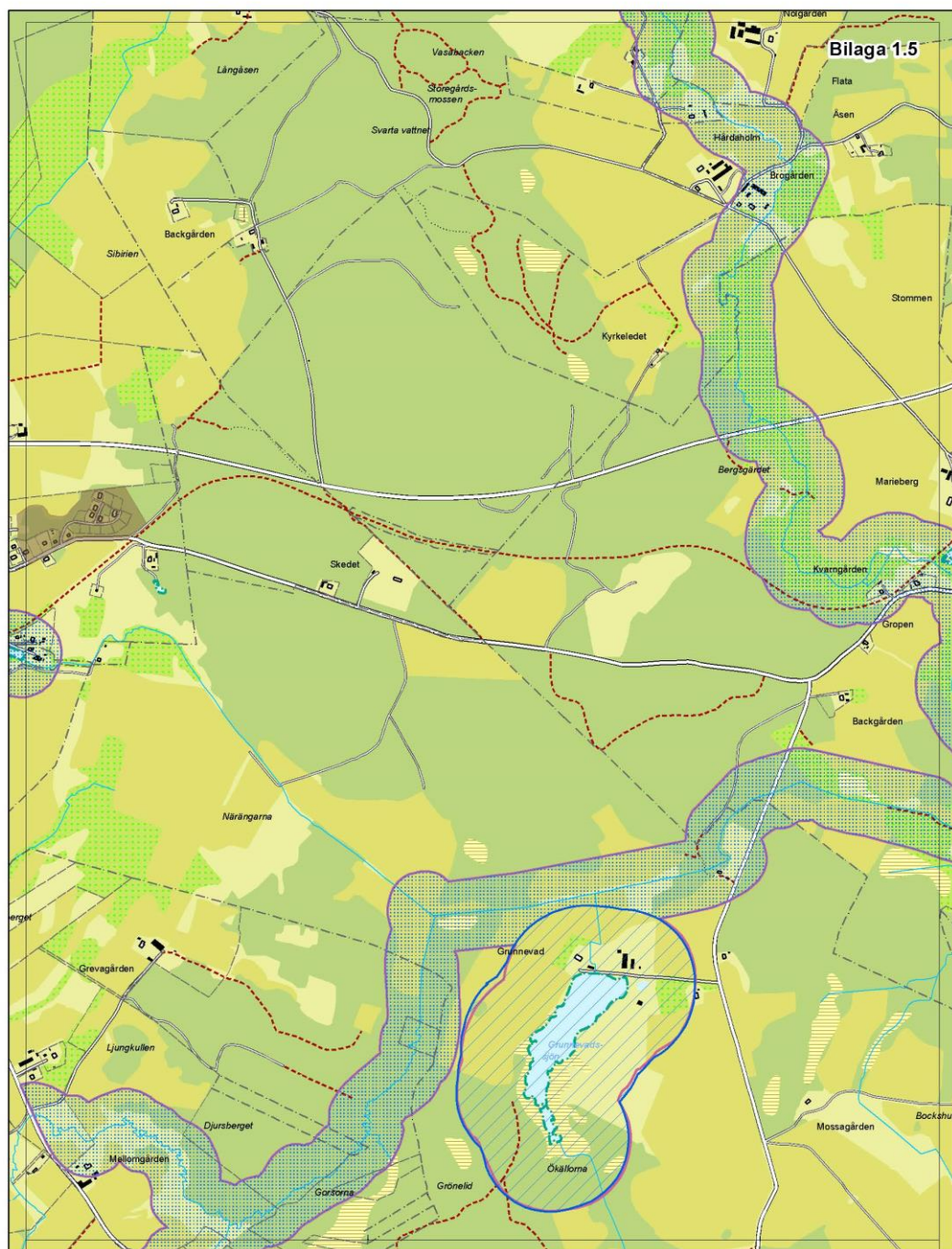


- Strandskydd som ingår i översynen
- Strandskydd <100m som inte ingår i översynen
- Strandskydd t o m 30 nov 2014 (syns även utanför kommungränsen)
- Strandlinje (vattenytor) från fastighetskartan 2010
- Anpassad strandlinje
- Detaljplaner, områdesbestämmelser m m (syns även utanför kommungränsen)

Skala (i A3-format) 1:10 000

0 100 200 300 Meter

© Länsstyrelsen i Västra Götalands län  
© Lantmäteriet Geodatasamverkan



- Strandskydd som ingår i översynen
- Strandskydd <100m som inte ingår i översynen
- Strandskydd t o m 30 nov 2014 (syns även utanför kommungränsen)

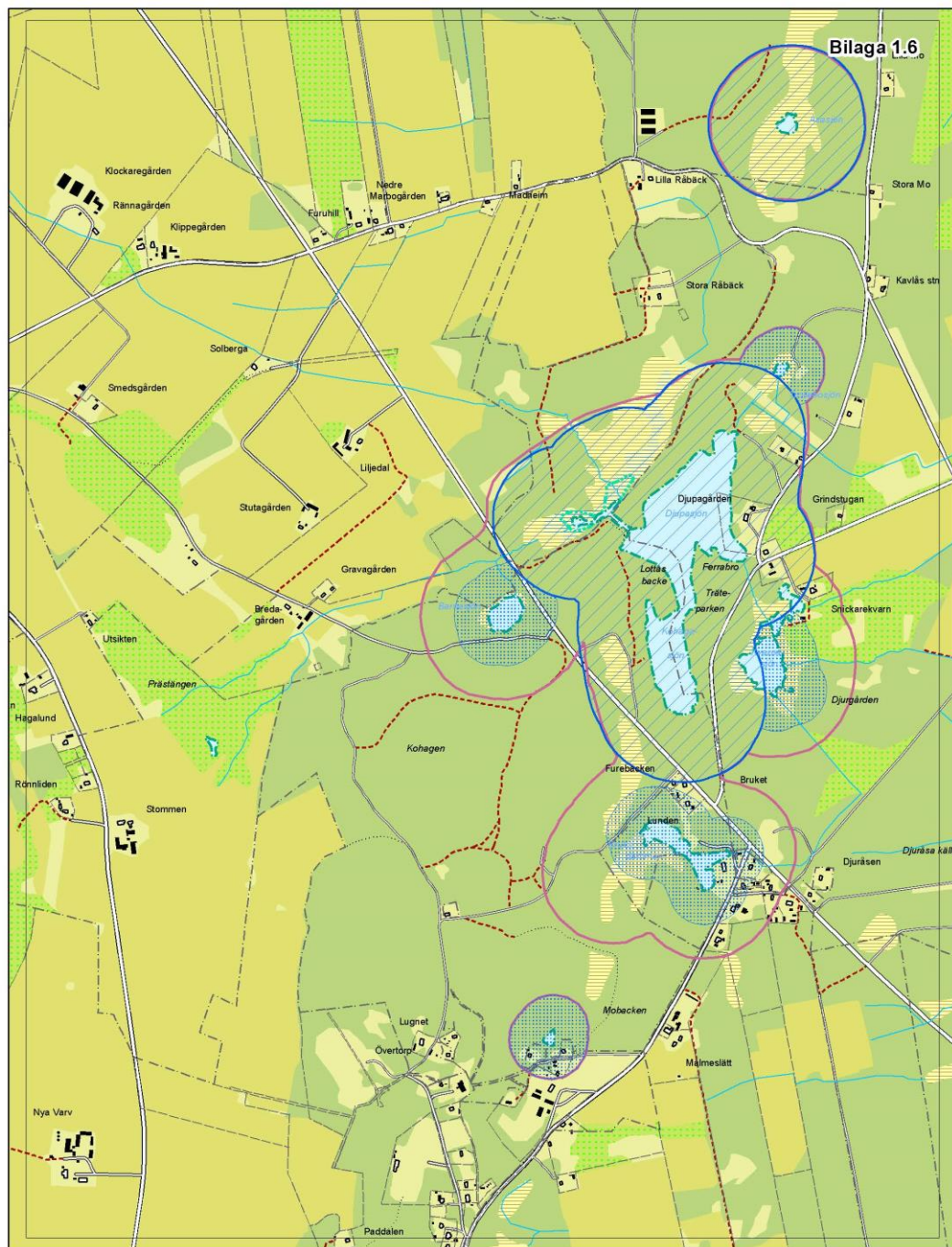
- Strandlinje (vattenytor) från fastighetskartan 2010
- Anpassad strandlinje
- Detailplaner, områdesbestämmelser m m (syns även utanför kommungränsen)

Skala (i A3-format) 1:10 000

0 100 200 300 Meter

© Länsstyrelsen i Västra Götalands län  
© Lantmäteriet Geodatasamverkan





- Strandskydd som ingår i översynen
- Strandskydd <100m som inte ingår i översynen
- Strandskydd t o m 30 nov 2014 (syns även utanför kommungränsen)
- Strandlinje (vattenytor) från fastighetskartan 2010
- Anpassad strandlinje
- Detaljplaner, områdesbestämmelser m m (syns även utanför kommungränsen)

Skala (i A3-format) 1:10 000

0 100 200 300 Meter



© Länsstyrelsen i Västra Götalands län  
© Lantmäteriet Geodatasamverkan