

# Västra Götalands läns författningssamling



Länsstyrelsen

---

14 FS 2017:131  
Utkom från trycket den  
24 oktober 2017

## Länsstyrelsen i Västra Götalands läns beslut om strandskydd i Stenungsunds kommun;

beslutat den 9 september 2016.  
(511-7321-2016)

### *A. Beslut om utvidgat strandskydd*

Länsstyrelsen förordnar enligt 7 kap. 14 § miljöbalken att den kust samt de sjöar och vattendrag som anges nedan omfattas av utvidgat strandskydd. Strandskyddet omfattar land- och vattenområdet intill det angivna avståndet från strandlinjen vid normalt medelvattenstånd, detta gäller även från strandlinjen för öar.

#### Utvidgat strandskyddsområde 100–300 meter Kuststräckan

#### Utvidgat strandskyddsområde 100–200 meter

Angersjön	Flesevatten	Holmevatten St
Anråse å	Gaffeln	( <i>vid NR</i>
( <i>nedströms</i>	Gårdsjön	<i>Svartedalens</i>
<i>golfbanan</i> )	Hinnevatten	<i>vildmarksområde</i> )
Bjurevatten L	Holmevatten L ( <i>SO</i>	Hållsdammen
Bjurevatten St	<i>om Lillevatten</i> )	Håltesjön
Bråvatten	Holmevatten St	Hällungen St
Djupedalssjön	( <i>vid Ranebo</i>	Härsvatten
Djupevatten	<i>naturskogs NR</i> )	Hästevatten L

Hästevatten St	Långevatten ( <i>V om</i>	Småvatten
Högevatten	<i>St Bjurevatten</i> )	Svartsjön ( <i>S om L</i>
Koltjärnen	Långevatten Nd	<i>Bjurevatten</i> )
Kroksjön ( <i>i NR</i>	Munkevatten	Svärtevatten
<i>Svartedalens</i>	Måkevatten	Trollsåsvattnet
<i>vildmarksområde</i> )	Måkevattnet L	Valevattnet
Kråkevatten	Måkevattnet St	Ålevatten ( <i>vid</i>
Kvarnsjön ( <i>N om</i>	Mörtevatten ( <i>SO</i>	<i>Håltesjön</i> )
<i>Långevatten</i> )	<i>om Ucklum</i> )	Ålevatten ( <i>vid</i>
Kvarnsjön ( <i>S om</i>	Mörtevatten ( <i>Ö om</i>	<i>Ranebo naturskogs</i>
<i>Gårdsjön</i> )	<i>St Bjurevatten</i> )	<i>NR</i> )
Lillevatten	Ormevatten	Örevatten ( <i>NO om</i>
Lommersjön	Rödvatten ( <i>Ö om</i>	<i>St Bjurevatten</i> )
Lysevatten	<i>Lysevatten</i> )	Örevatten St ( <i>S om</i>
	Rörsjön	<i>L Bjurevatten</i> )

I vissa områden har anpassning av strandskyddets utbredning gjorts. Strandskyddsgränsen har då anpassats så att den istället för att gå ända ut till 300 eller 200 meter från stranden följer vägar, järnvägar, befintlig bebyggelse med mera inom 100–300 respektive 100–200 meter från strandlinjen. Dessa anpassade strandskyddsgränser gäller som beslutsgräns för det utvidgade strandskyddsområdet med redovisad utsträckning i kartbilagorna 1.1–1.28. Anpassningar har gjorts inom kuststräckan samt för Anråse å, Håltesjön, Kvarnsjön (S om Gårdsjön), Lillevatten, Lysevatten, Nedre Långevatten, Stora Bjurevatten, Valevattnet och Ålevatten (vid Håltesjön). Se också i texten under rubriken *Länsstyrelsens bedömning\** för respektive område.

#### *B. Beslut generellt strandskydd*

Länsstyrelsen förordnar att anpassade strandskyddsgränser enligt bifogade kartor ska gälla inom det generella strandskyddet. Beslutet medför både minskningar och utökningar av det skyddade området jämfört med tidigare enligt kartor i bilaga 1.1–1.28.

I de områden strandskyddet nu utökas genom detta beslut upphävs Länsstyrelsens tidigare beslut från den 24 juni 1999 om strandskyddsområden i Stenungsunds kommun. Detta avser de områden inom 100 meter från strandlinjen där strandskyddet enligt tidigare beslut upphävts. Strandskydd återinträder intill den beslutsgräns som anges i detta beslut, upp till 100 meter från strandlinjen.

Länsstyrelsen upphäver vissa delar av det generella strandskyddsområdet, där strandskyddet har förlorat sin betydelse på grund av befintliga exploateringar, enligt kartor i bilaga 1.1–1.28, med stöd av 7 kap. 18 § 1 miljöbalken.

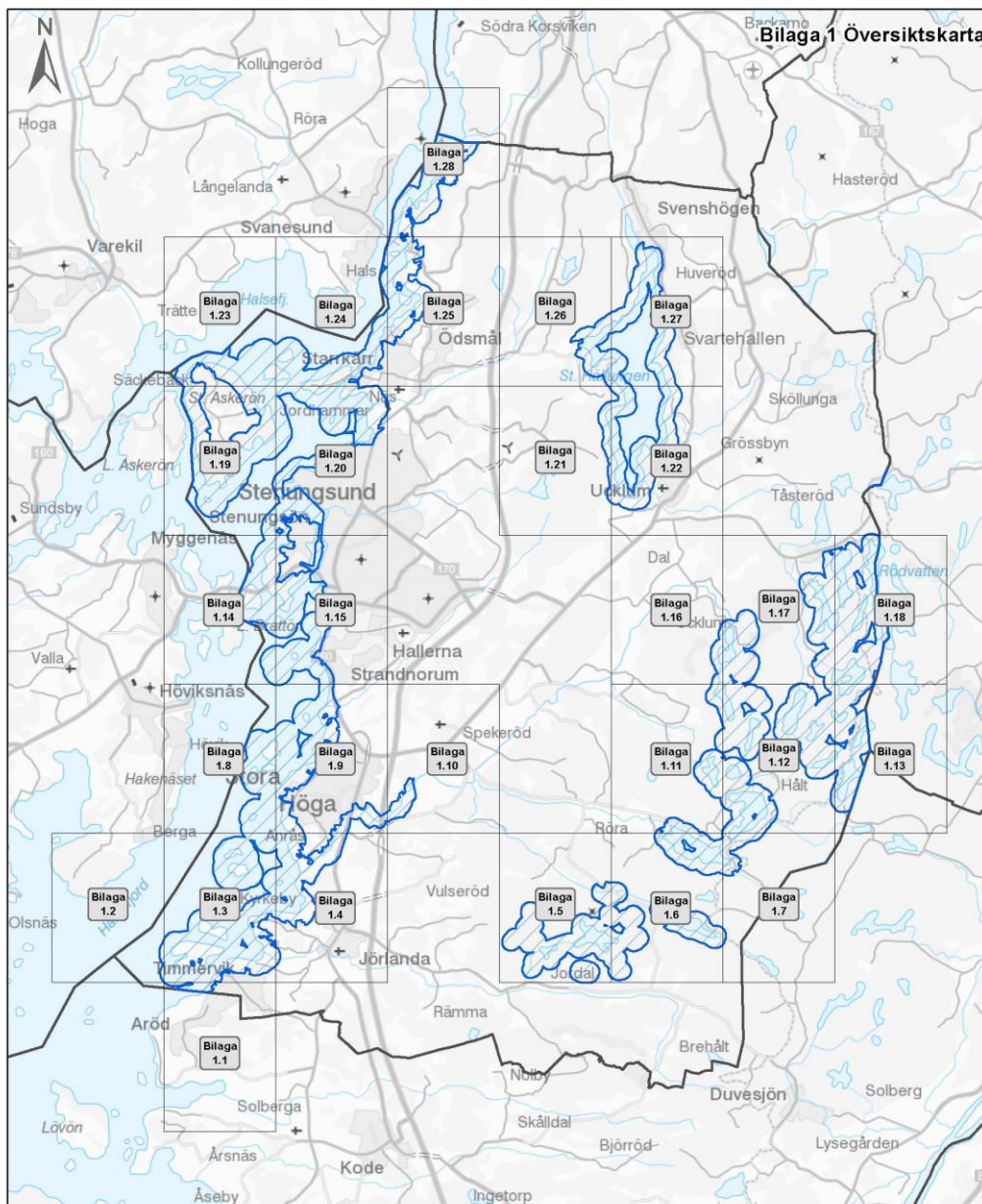
*C. Beslutets giltighet*

Beslutet gäller omedelbart även om det överklagas.

LISBETH SCHULTZE

John Dagobert

\* Texten är utesluten här.



- Bilaga
- Strandskydd som ingår i översynen

Tillhör Länsstyrelsens  
 beslut om strandskydd  
 Stenungsunds kommun  
 Dnr 511-7321-2016  
 Datum 2016-09-09



LÄNSSTYRELSEN  
 VÄSTRA GÖTALANDS LÄN

© Länsstyrelsen i Västra Götalands län  
 © Lantmäteriet Geodatasamverkan















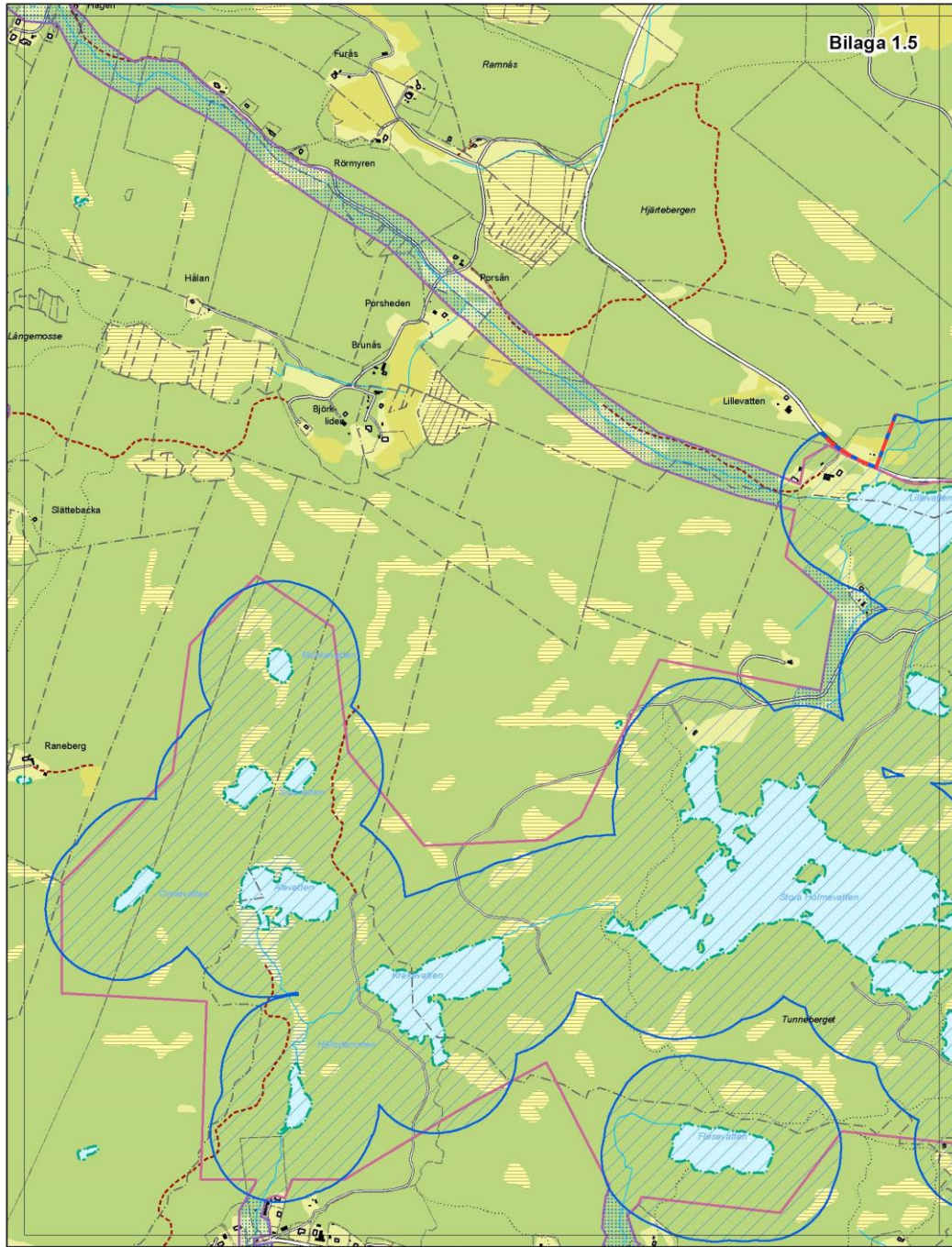
Bilaga 1.4



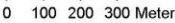




— Anpassad strandskyddsgräns  
  Strandskydd som ingår i översynen  
  Strandskydd <100m som inte ingår i översynen  
— Strandskydd t o m 30 nov 2014 (syns även utanför kommungränsen)

— Strandlinje (vattenytor) från fastighetskartan 2010  
  Detaljplaner, områdesbestämmelser m m (syns även utanför kommungränsen)

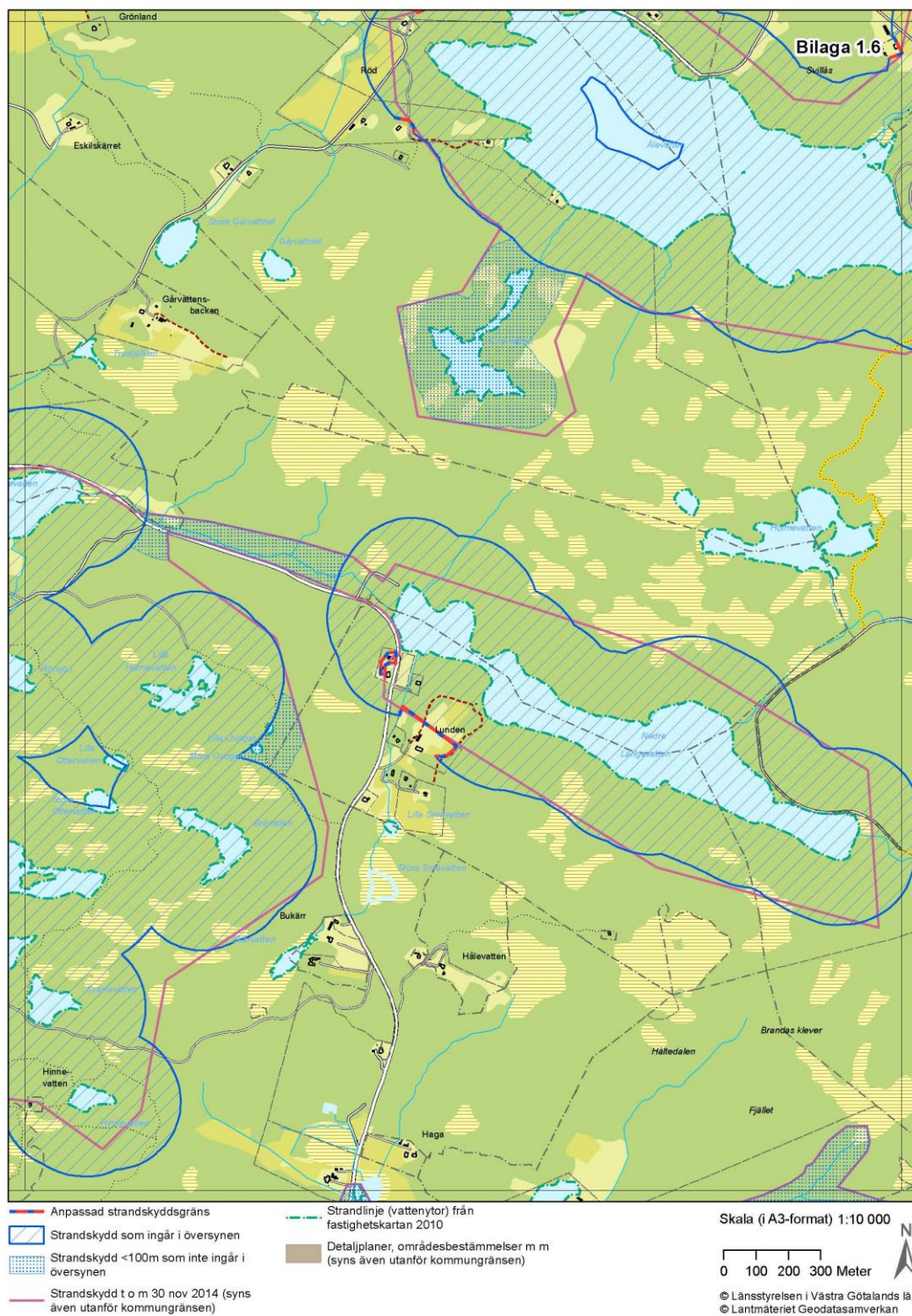
Skala (i A3-format) 1:10 000  
 0 100 200 300 Meter  
 © Länsstyrelsen i Västra Götalands län  
 © Lantmäteriet Geodatasamverkan





	Anpassad strandskyddsgräns		Strandlinje (vattenytor) från fastighetskartan 2010	Skala (i A3-format) 1:10 000  © Länsstyrelsen i Västra Götalands län © Lantmäteriet Geodatasamverkan
	Strandskydd som ingår i översynen		Detaljplaner, områdesbestämmelser m m (syns även utanför kommungränsen)	
	Strandskydd <100m som inte ingår i översynen			
	Strandskydd t o m 30 nov 2014 (syns även utanför kommungränsen)			







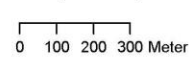




- Anpassad strandskyddsgräns
- Strandskydd som ingår i översynen
- Strandskydd <100m som inte ingår i översynen
- Strandskydd t o m 30 nov 2014 (syns även utanför kommungränsen)

- Strandlinje (vattenytor) från fastighetskartan 2010
- Detaljplaner, områdesbestämmelser m m (syns även utanför kommungränsen)

Skala (i A3-format) 1:10 000

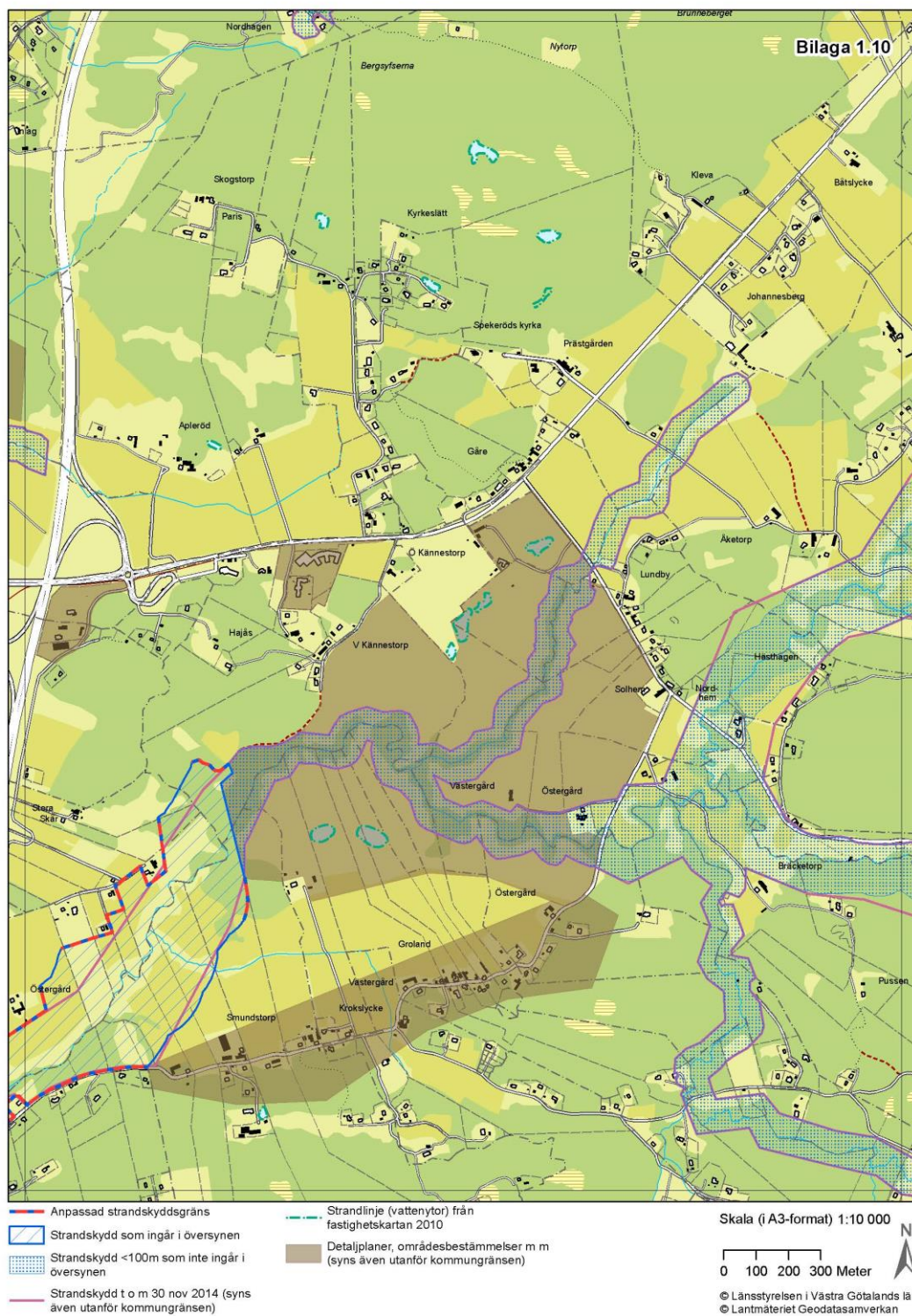


© Länsstyrelsen i Västra Götalands län  
© Lantmäteriet Geodatasamverkan









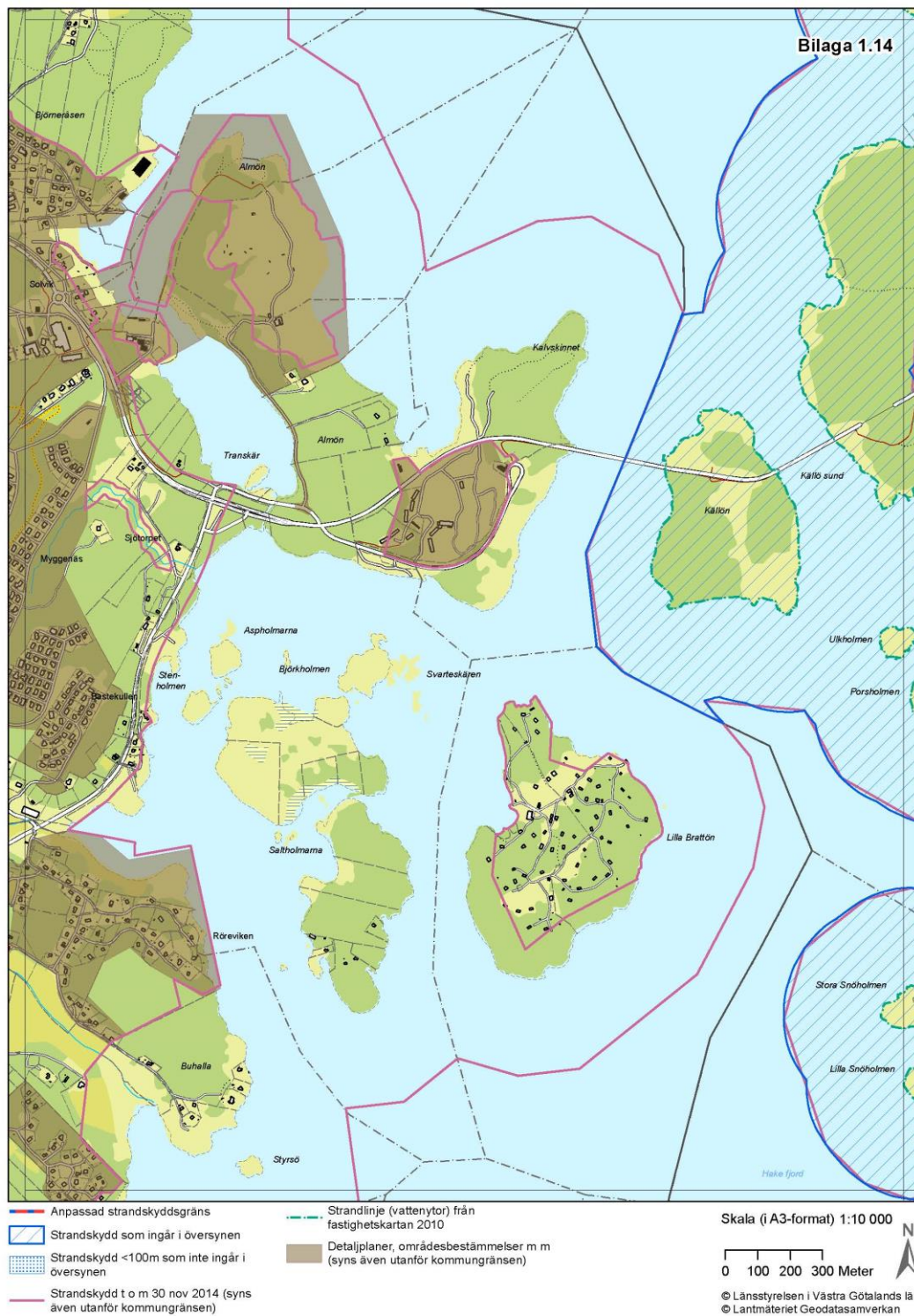














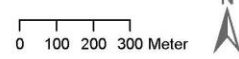






- Anpassad strandskyddsgräns
- Strandskydd som ingår i översynen
- Strandskydd <100m som inte ingår i översynen
- - - Strandskydd t o m 30 nov 2014 (syns även utanför kommungränsen)
- Strandlinje (vattenytor) från fastighetskartan 2010
- Detaljplaner, områdesbestämmelser m m (syns även utanför kommungränsen)

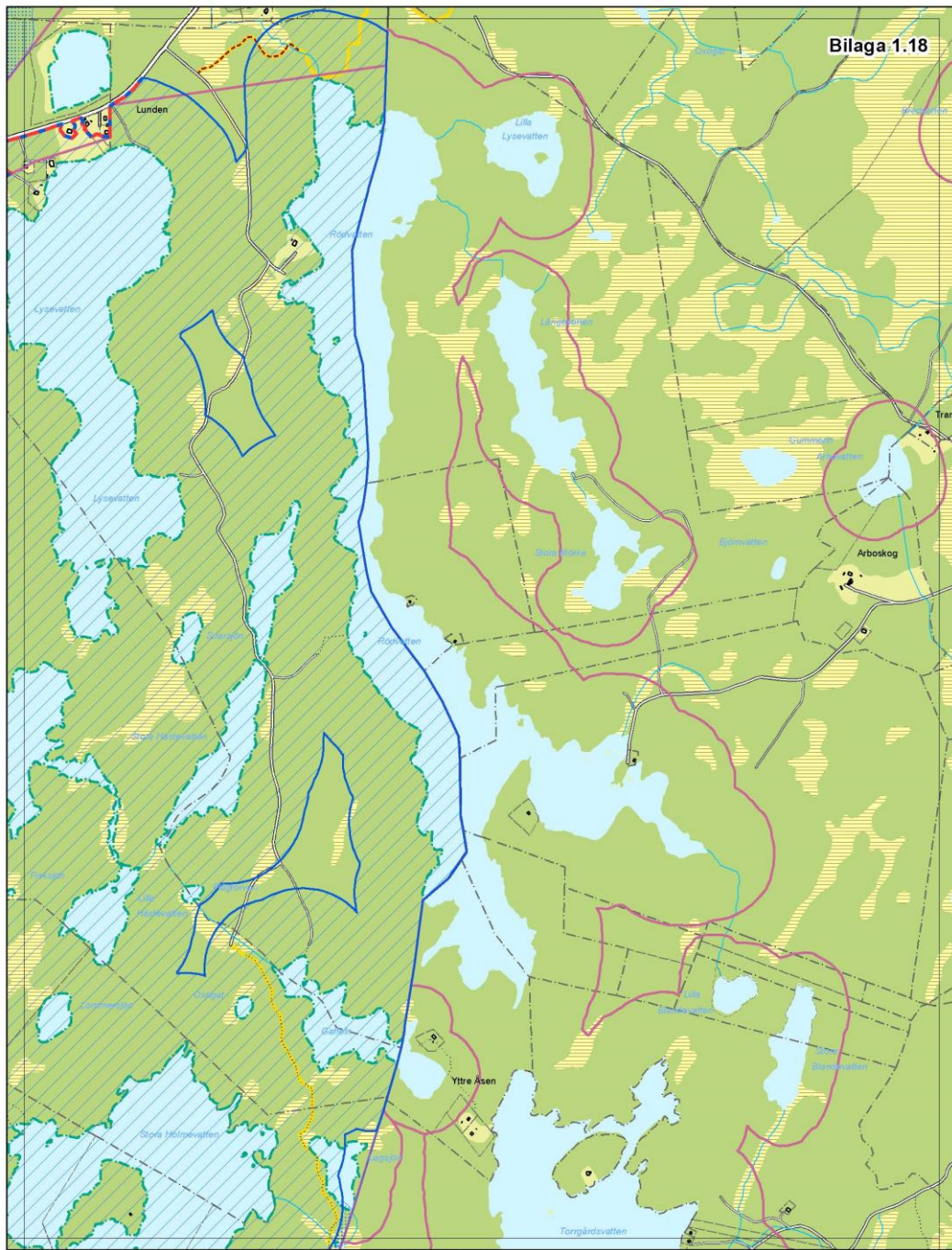
Skala (i A3-format) 1:10 000



© Länsstyrelsen i Västra Götalands län  
© Lantmäteriet Geodatasamverkan

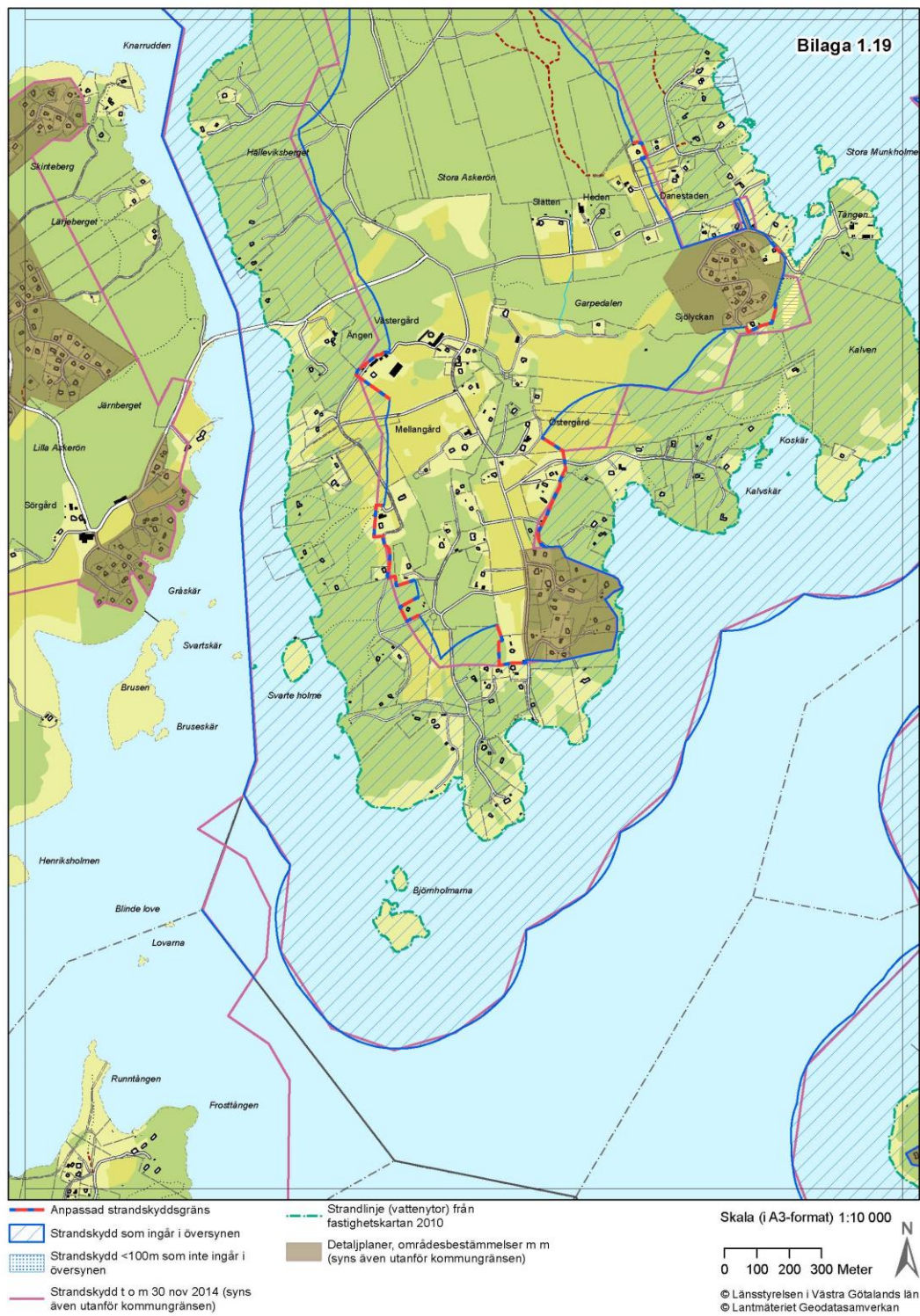






	Anpassad strandskyddsgräns		Strandlinje (vattenytor) från fastighetskartan 2010	Skala (i A3-format) 1:10 000  © Länsstyrelsen i Västra Götalands län © Lantmäteriet Geodatasamverkan
	Strandskydd som ingår i översynen		Detaljplaner, områdesbestämmelser m m (syns även utanför kommungränsen)	
	Strandskydd <100m som inte ingår i översynen			
	Strandskydd t o m 30 nov 2014 (syns även utanför kommungränsen)			

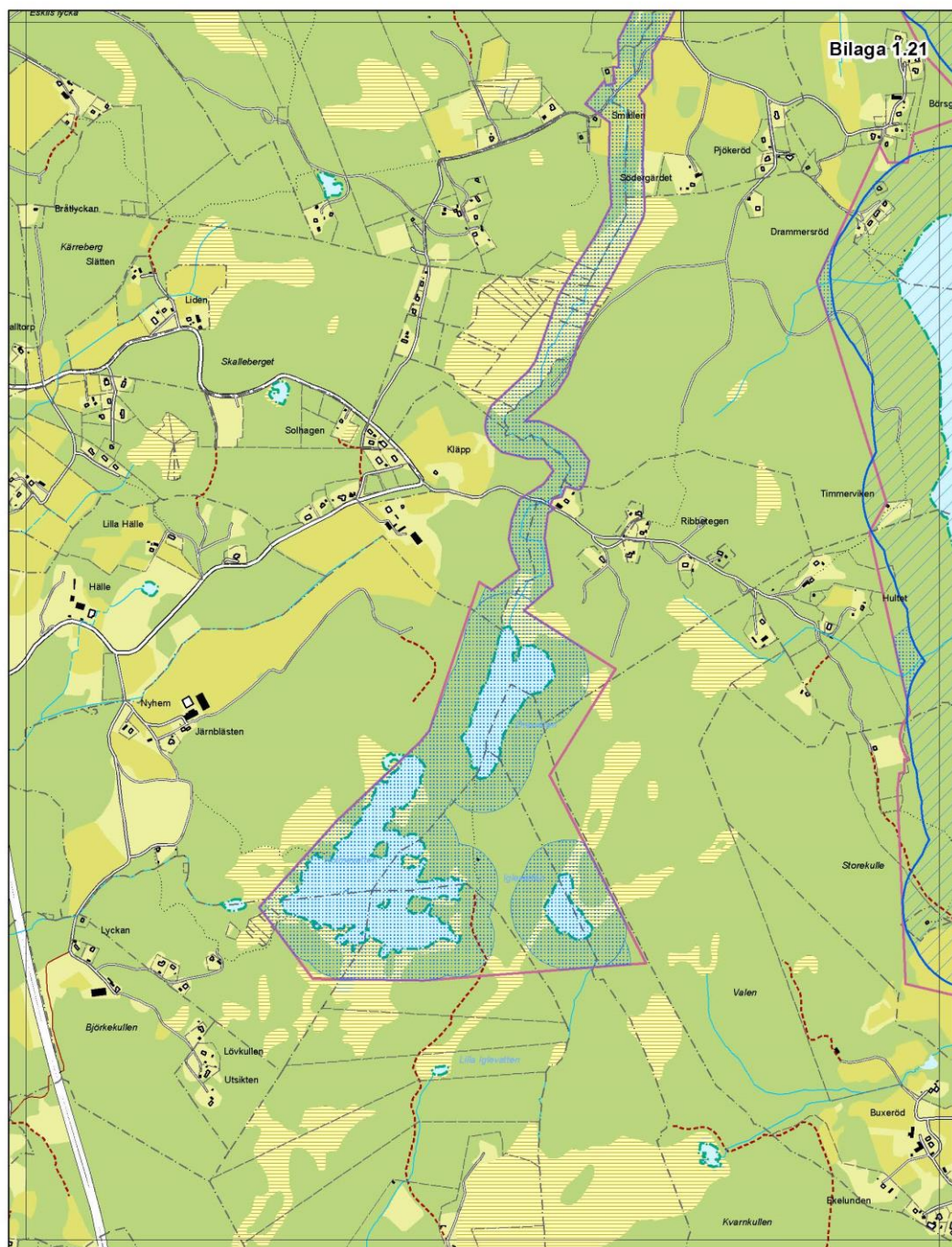












Bilaga 1.21

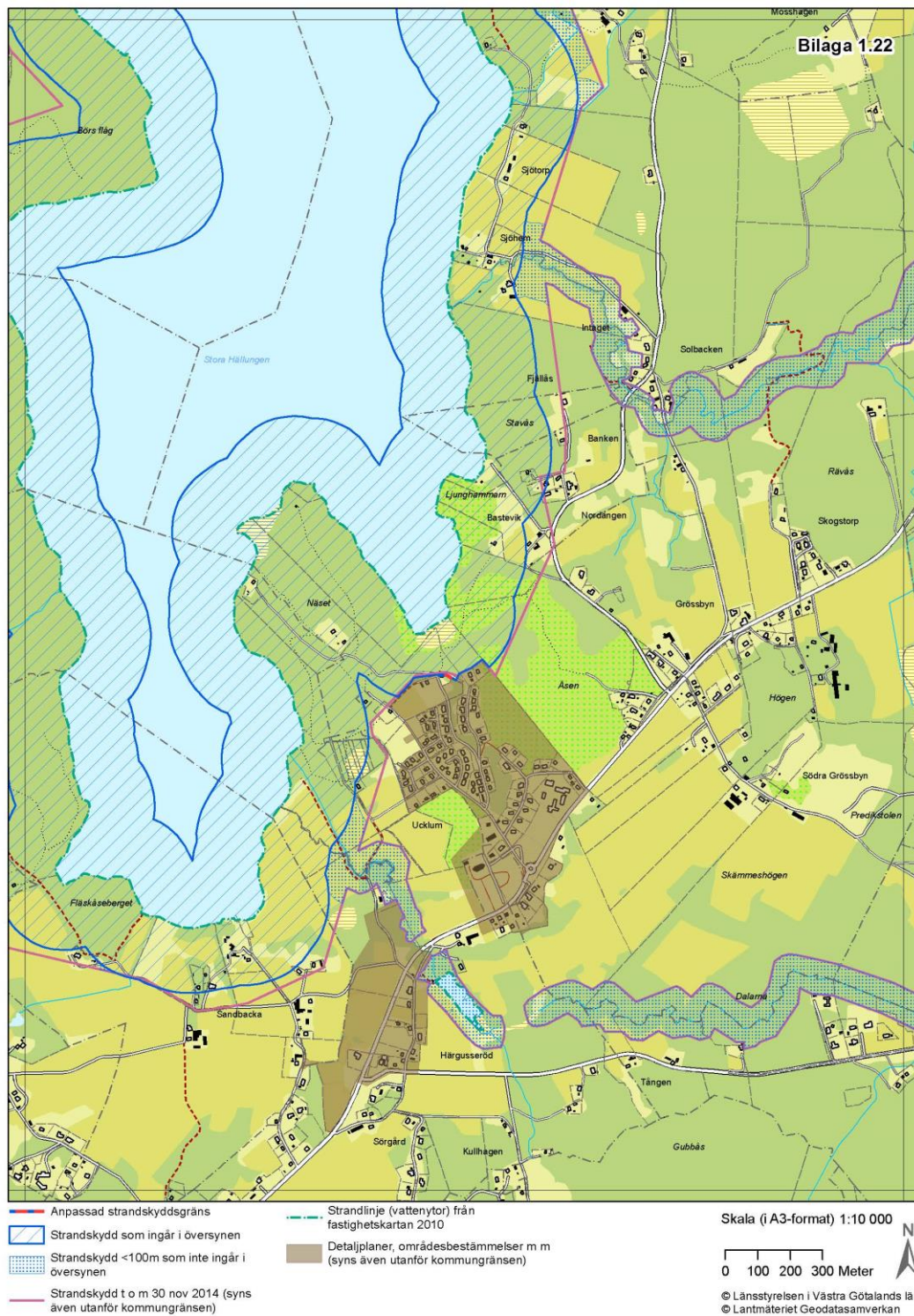
- Anpassad strandskyddsgräns
- ▨ Strandskydd som ingår i översynen
- ▤ Strandskydd <100m som inte ingår i översynen
- Strandskydd t o m 30 nov 2014 (syns även utanför kommungränsen)
- Strandlinje (vattenytor) från fastighetskartan 2010
- ▨ Detaljplaner, områdesbestämmelser m m (syns även utanför kommungränsen)

Skala (i A3-format) 1:10 000

0 100 200 300 Meter

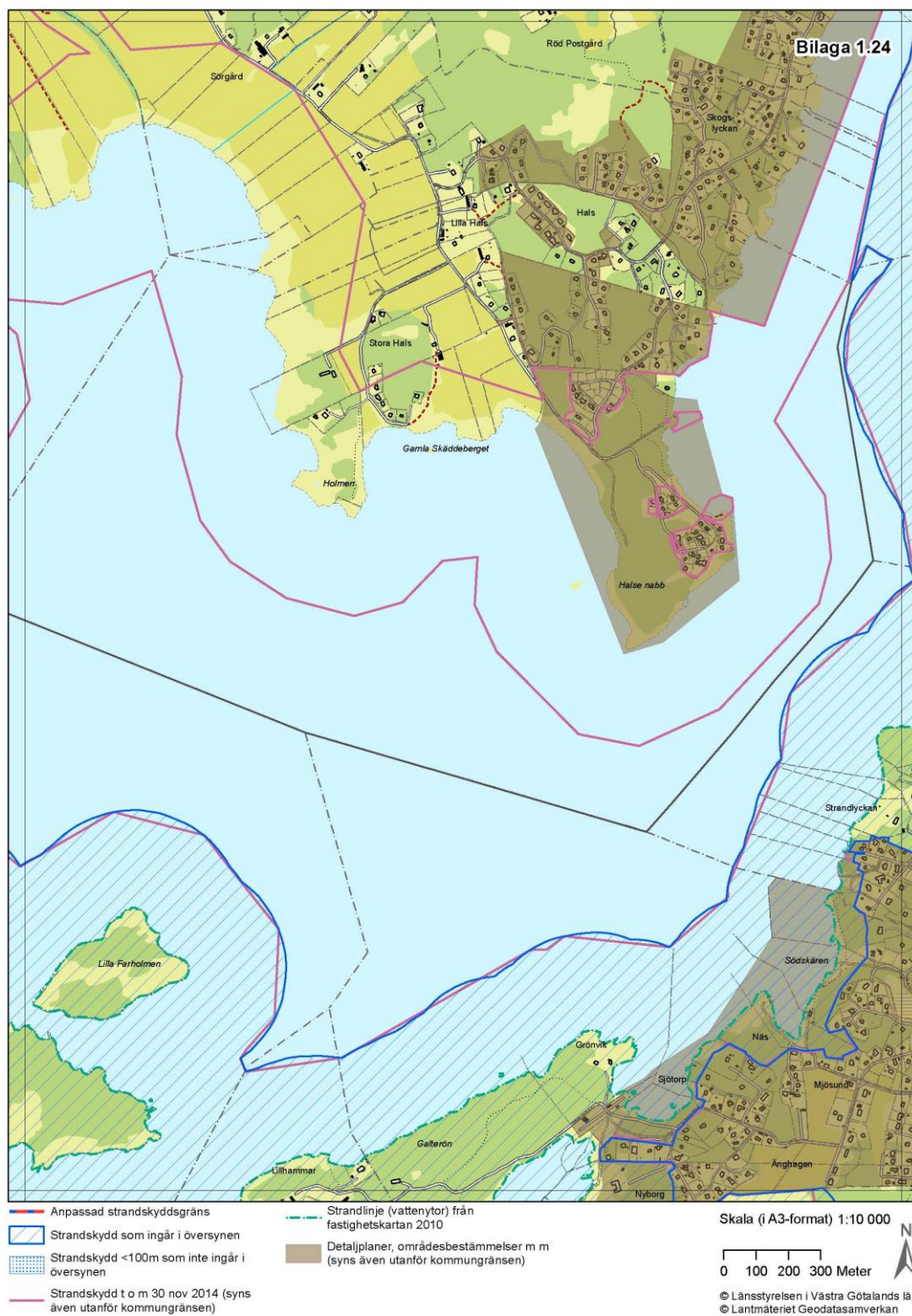
© Länsstyrelsen i Västra Götalands län  
© Lantmäteriet Geodatasamverkan















 Anpassad strandskyddsgräns	 Strandlinje (vattenytor) från fastighetskartan 2010	Skala (i A3-format) 1:10 000  © Länsstyrelsen i Västra Götalands län © Lantmäteriet Geodatasamverkan
 Strandskydd som ingår i översynen	 Detaljplaner, områdesbestämmelser m m (syns även utanför kommungränsen)	
 Strandskydd <100m som inte ingår i översynen		
 Strandskydd t o m 30 nov 2014 (syns även utanför kommungränsen)		



