

Västra Götalands läns författningssamling



Länsstyrelsen

14 FS 2019:53
Utkom från trycket den
13 december 2019

Länsstyrelsen i Västra Götalands läns föreskrifter om begränsning i rätten att utnyttja vattenområde i Gullmarsfjorden i Lysekils kommun;

beslutade den 11 december 2019.
(258-37949-2019)

Länsstyrelsen föreskriver med stöd av 2 kap. 2 § sjötrafikförordningen (1986:300) att i samband med provverksamheten av vindkraftsprototyp begränsa rätten att utnyttja vattenområden enligt följande.

1 § Avlysning av vattenområde ska gälla på följande positioner, i enlighet med markering på bifogad karta, se bilaga 2.

N 58° 16,629'	E 11° 27,711'
N 58° 16,634'	E 11° 27,968'
N 58° 16,500'	E 11° 27,968'
N 58° 16,500'	E 11° 27,711'

2 § För beslutet gäller följande:

att SeaTwirl AB rapporterar beslut om avlyst område till Sjöfartsverket ufs@sjofartsverket.se (Ufs-redaktionen) för införande i sjökort samt informationen till sjöfarten via ordinarie informationsvägar. Informationen ska innehålla uppgifter över område, positioner,

avlysning av vattenområde, omfattning, tidplan och kontaktuppgifter samt eventuella andra uppgifter av betydelse för sjöfarten.

att det avlysta områdets yttre hörnpunkter utmärks med sjösäkerhetsanordning av typ specialmärke enligt Transportstyrelsens utfärdade etableringstillstånd. Ett specialmärke är en gul prick eller boj med ett reflekterande kryss som topptecken, se bilaga 2.

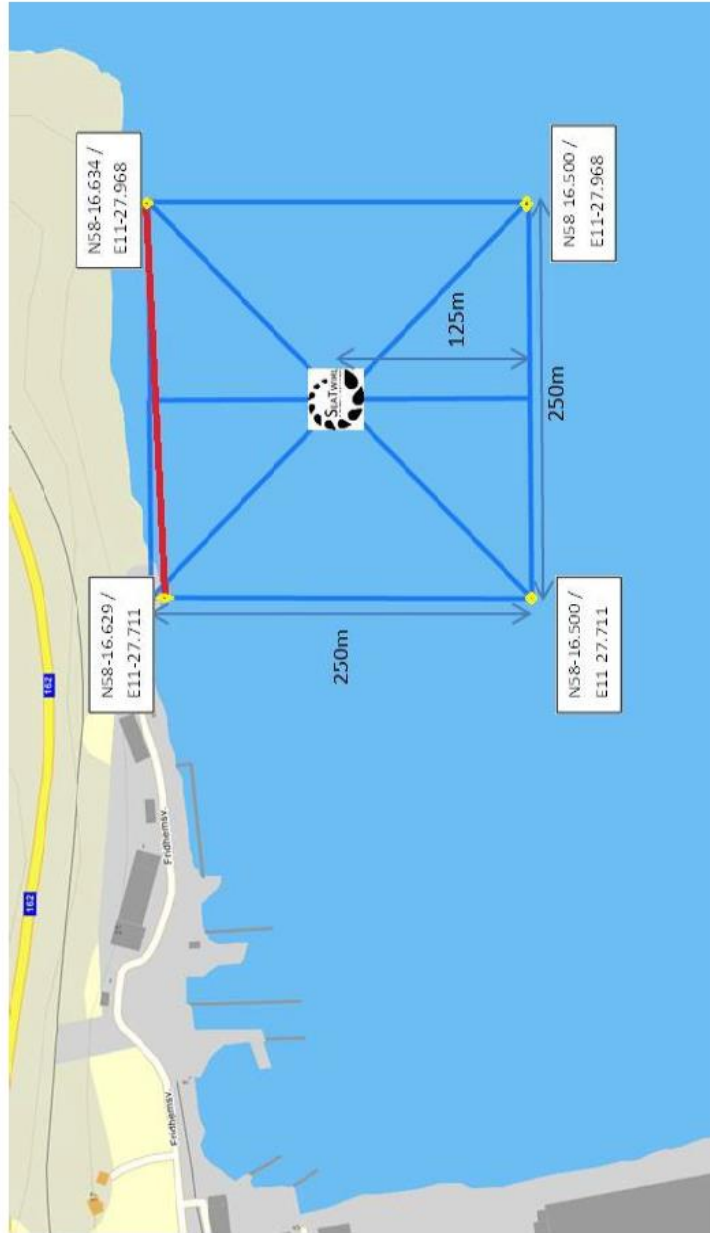
att sjösäkerhetsanordningen utrustas med ljus (lysprick med fyrkaraktären Fl Y 3s 5M, se bilaga 2) och att anordningen uppfyller internationell norm enligt IALA rekommendationer (IALA O-139).

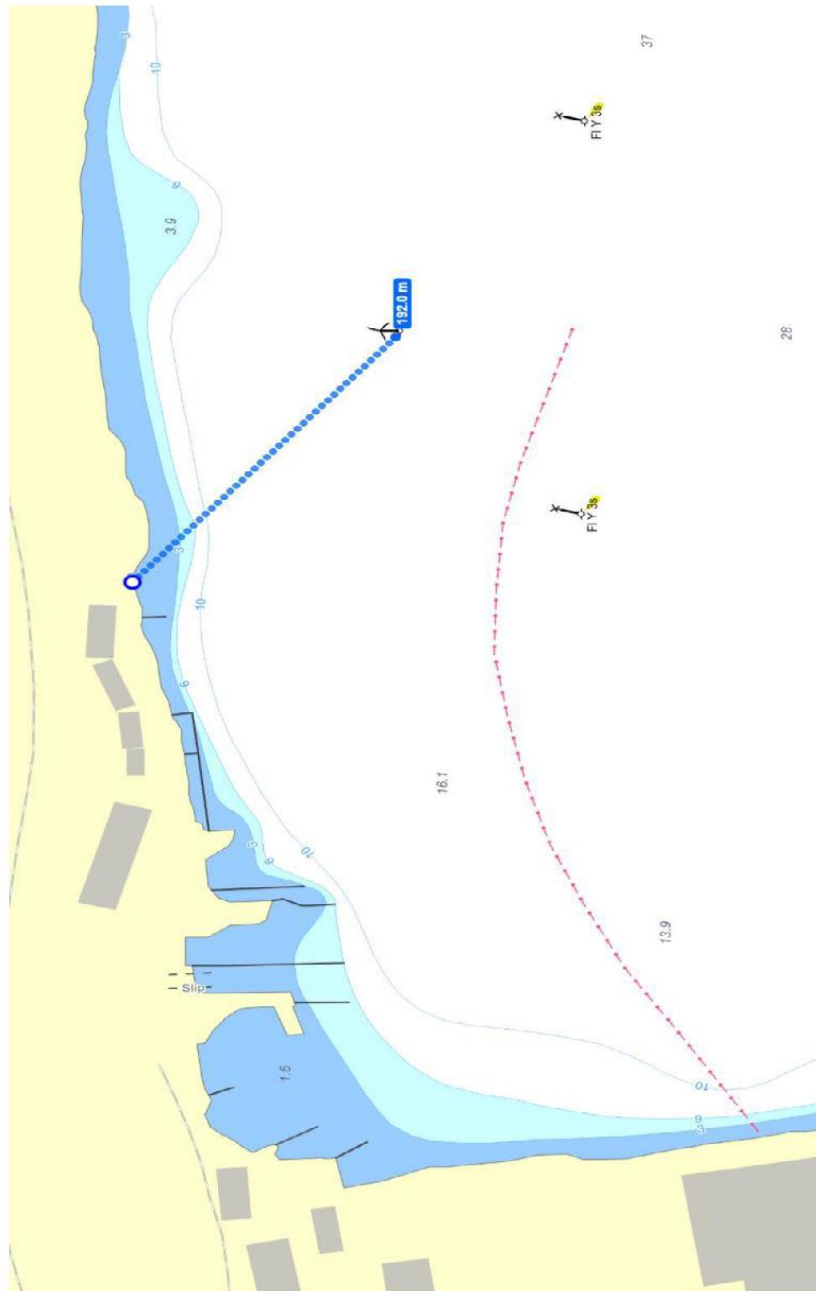
att byggnationen under hela anläggningsarbetet är tydligt utmärkt i enlighet med ovan.

Dessa föreskrifter träder i kraft den 11 december 2019 och ska gälla den 16 december 2019 till den 31 december 2025.

CLAIRE MELIN

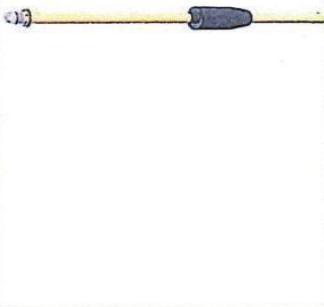

Fredrik Hilmersson







SSA av typ specialmärke

	<p>SPECIALMÄRKE TYP LYSRICK</p> <ul style="list-style-type: none">I) Radarreflektor.II) Gul reflex.III) Gult blixfljus med karaktär FI Y 3s.IV) Norm enligt IALA O-139
	<p>SPECIALMÄRKE TYP PRICK</p> <ul style="list-style-type: none">I) Radarreflektor.II) Gul reflex.III) Topptecken (gult reflekterande kryss).IV) Norm enligt IALA O-139