

EKOLOGISKT LANTBRUK

Till Södermanlands lantbruk och landsbygd



Ekologiska nötkreatur - utevistelse, uppbundna djur, foder

För nötkreatur har vissa undantag från ekologiska grundregler tagits bort eller ändrats, och begränsningen för inköp av omställningsfoder har ändrats.

Utevistelse för nötkreatur

Vuxna nötkreatur har enligt ett undantag tidigare kunnat slutgödas inomhus under upp till tre månader, under den del av året då nötkreatur ska ha tillgång till utevistelse. Det är inte längre möjligt.

Utevistelse för tjurar kan ordnas på olika sätt:

- tjurar äldre än ett år får hållas på rastgård i stället för på bete
- tjurarna som varit på bete på under betesperioden kan gå i lösdrift inomhus på vintern
- tjurarna som haft utevistelse, men inte bete, måste även under resten av året ha tillgång till rastgård

Uppbundna nötkreatur i små jordbruksföretag

En grundregel i ekologisk produktion är att nötkreatur inte får hållas uppbundna. I Sverige har undantagsregeln som tillåter uppbundna nötkreatur för små jordbruk tidigare tillämpats som en begränsning av antalet platser för uppbundna nötkreatur. Från 1 januari 2022 gäller EU-gemensamma regler och undantaget är då öppet för jordbruksföretag som sammanlagt har högst 50 vuxna nötkreatur, oavsett kön. Det är alltså det totala antalet djur på företaget som begränsar, tidigare var det antalet platser för uppbundna djur.

Det behövs ingen dispens för uppbundna nötkreatur i små jordbruksföretag. Undantagsregeln tillämpas i Sverige och det finns inte någon tidsgräns för hur länge.

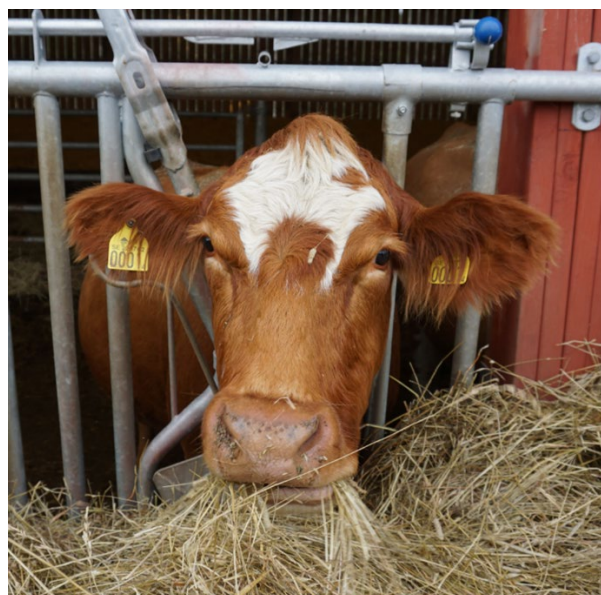


Foto: Ann-Sofie Hedberg

Kraven på rastning och kraven på betesperiod för uppbundna nötkreatur i små jordbruksföretag är desamma som tidigare.

Villkor för att få ha uppbundna nötkreatur:

- jordbruksföretaget får ha högst 50 vuxna nötkreatur (över 24 månader)
- djuren ska ha tillgång till bete under betessäsongen
- när bete inte är möjligt ska djuren minst två gånger i veckan få tillgång till utevistelse
- djuren ska inte vara möjliga att hålla i grupper som är lämpade för deras beteendemässiga behov

Läs mer om undantagsregeln i Jordbruksverkets Eko-brev Nr 91 2021, i arkivet för Eko-brev.

Du kan hitta arkivet med QR-kod qrd.by/uox53y



Högst 25 procent inköpt omställningsfoder

Om du köper in omställningsfoder får det utgöra högst 25 procent av djurens fodergiva, räknat på fodrets torrsubstansinnehåll. Det är en sänkning jämfört med tidigare.

Omställningsfoder är foder som skördats från ett skifte som legat under omställning under minst 12 månader. Det gäller alla grödor. Använder du omställningsfoder från egen mark får djurens hela foderranson bestå av sådant foder.

För foder skördat från skiften under första omställningsåret gäller andra regler. Du får bara använda sådant foder från mark som tillhör ditt företag, fodret får vara vall, bete eller proteingrödor och fodret får utgöra högst 20 procent av djurens fodergiva.

Högre andel egenproducerat foder från 2024

Den 1 januari 2024 kommer kravet på självförsörjning att höjas från 60 procent till 70 procent. I dagsläget ska minst 60 procent av fodret till nötkreatur komma från den egna gården. Fodret kan också odlas i samarbete med andra ekologiska gårdar.

Mer information om regler för ekologiska nötkreatur hittar du på jordbruksverket.se.

Will du hellre prenumerera digitalt eller avprenumerera? Kontakta: Pia Holmberg pia.holmberg@lansstyrelsen.se
Information om hur vi hanterar dina personuppgifter hittar du på www.lansstyrelsen.se/dataskydd

Hantera din gödsel på bästa sätt – en halvdag med växtnäringsfokus - 28 oktober

Skenande priser på kväve, fosfor och kalium gör att vi måste värdera vår stallgödsel ur ett nytt perspektiv. Värdet i stallgödseln är som minst dubblerat de senaste fem åren. Har vi råd att hantera den på ett världslost sätt? Tillsammans med VäxtRåd bjuder Greppa Naringen in lantbrukare till en fullspäckad halvdag där vi går igenom vad som är värt att tänka på när det gäller hantering av stallgödsel. Vi berättar bland annat om fördelar och nackdelar med olika system och hur vi kan få en så stor effekt av växtnäringen som möjligt med minimala växtnäringsförluster.

Tidpunkt: 28 oktober kl 9:00-12:00

Plats: Sunlight Hotell och Konferens, Nyköping
Från kl. 08.45 serveras kaffe och smörgås.

Anmälan på Lansstyrelsens webbplats



Foto: Christian Widell on Unsplash

Du kan få kostnadsfri rådgivning på din gård!

Inom Greppa Naringen erbjuds flera olika typer av rådgivningar. Bland annat kvävestrategi på gårdar utan stallgödsel. Vill du uppnå en optimal kvävegiva och växtföljd och önskar en strategi som tar dig dit? Hoppas du på bättre lönsamhet samtidigt som du inte vill belasta miljön? Då är den här rådgivningen för dig!

För mer information besök <https://greppa.nu/vara-tjanster/radgivning/> där du dels hittar andra rådgivningar och kan hitta de rådgivningsföretag i ditt län som genomför rådgivningen.

Frågor? Välkommen att kontakta oss!

Klas Fredriksson 010-223 43 84

Klas.fredsiksson@lansstyrelsen.se