



NATURRESERVAT I ÖREBRO LÄN

Björkbergsbacken och Limberget



Ingång till dagbrott i Limberget. Foto: Astrid Andersen

Naturreservaten Björkbergsbacken och Limberget utgörs av en nord-sydlig bergrygg med en brant västerslutning. Här växer en variationsrik gammelskog med många sällsynta arter.

Gammal barrskog med gamla aspar

Skogen i reservatet är gammal även om det finns spår efter senare tiders skogsbruk. I bergsryggens mitt finns en långsträckt sänka med gransumpskog och kärr, medan torrare tallskog dominerar i norr och väster. I Björkbergsbacken dominerar granen men här finns även en del lövträd, huvudsakligen äldre aspar. Området har varit nyttjat för vedtäkt, kolning och sannolikt som skogsbete fram till första halvan av 1900-talet. I norra delen av reservatet finns ett igenvuxet gammalt dagbrott där man brutit kalksten, vilket förr annat användes inom järnframställningen i traktens hyttor.

Gammelskogens variationsrikedom

Skogen i reservaten kommer till stora delar att få utvecklas fritt till en naturskog. En gammal skog som får sköta sig själv rymmer en stor variation. Gamla och unga träd blandas med döende och multnande träd. Vilket i sin tur skapar öppna och slutna miljöer om vart annat. Den döda och döende veden lockar till sig många olika arter. De liggande döda träden (lågor) och stående torrträden är mycket viktiga för många av skogens sällsynta och hotade växt- och djurarter. Här finns exempelvis sällsynta svampar som ullticka, vedticka, tallticka, och rävticka. Liksom lavrariteter som aspegelav lunglav, kattfotslav och gammelgranslav. En rad olika insekter är beroende av död ved, många skalbaggar spenderar sitt larvstadium inuti döda trädstammar.



Asp med aspegelälv i Björkbergsbacken. Foto: Länsstyrelsen

Vilket lockar många fåglar som exempelvis hackspettar som låter sig väl smaka av larverna.

Drickringar och tjäderbetade tallar

I gammelskogen trivs fåglar som hackspettar och ugglor. Sparvugglan och pärlugglan gynnas av de hålträd som uppstår efter att spillkråka, större hackspett och tretåig hackspett varje år hackar ut sina bohål. Tjäder går också att stöta på. Flera tallar bär spår efter ”tjäderbete”. Tallbar är tjäderns främsta föda under vintertid, medans blåbär utgör huvudfödan under sommaren. Bland de mer typiska däggdjuren kan nämnas skogsmård, som bland annat bor i ihåliga aspar. Ibland strövar också lodjur över Limberget.

Inga markerade stigar i reservaten

Det finns gott om äldre stigar i reservaten, dock inga markerade leder eller andra anordningar för besökare.

Fakta Björkbergsbacken

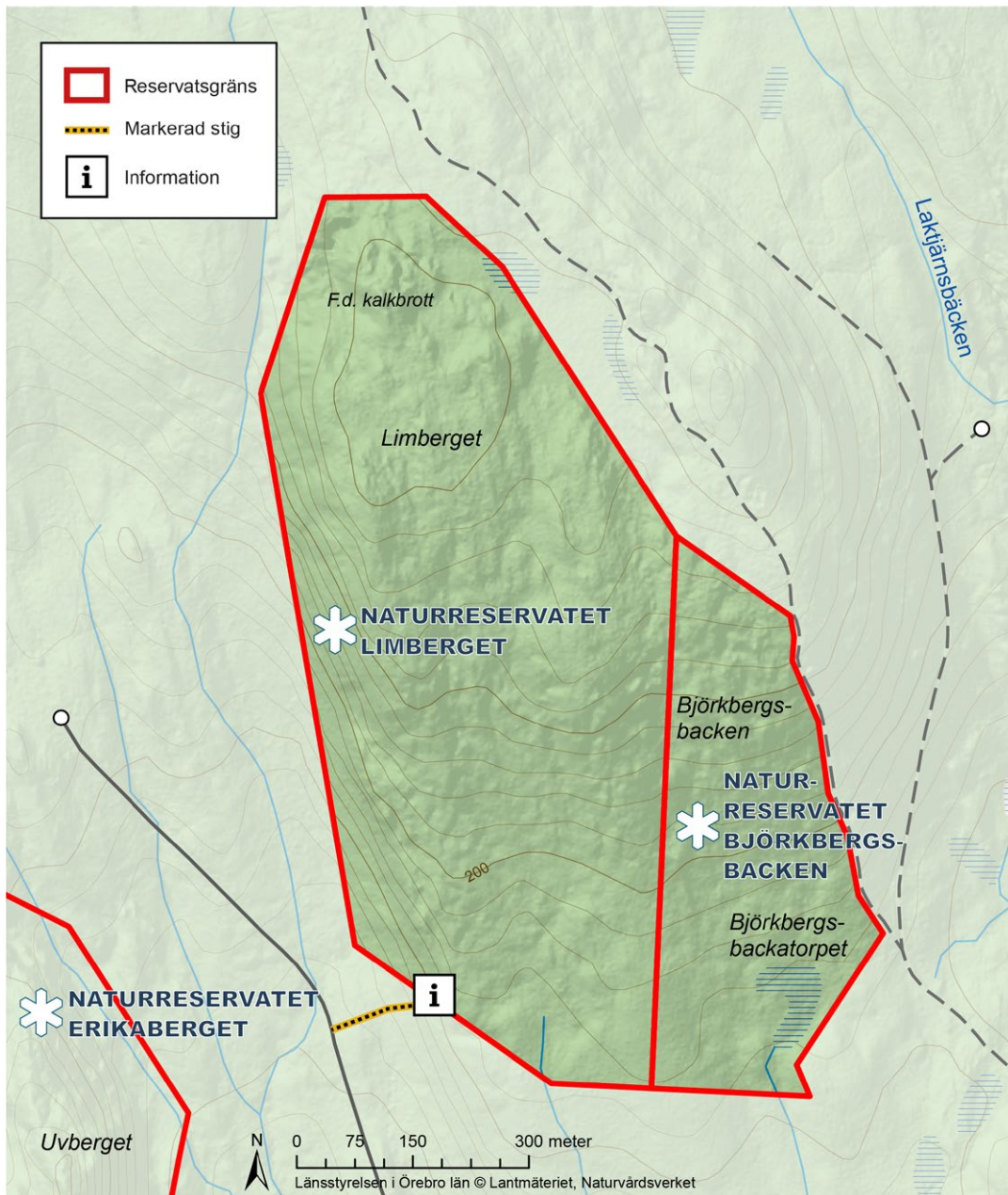
Beslutsår: 2017
Areal: 14 hektar
Markägare: Enskild
Reservatsförvaltare: Länsstyrelsen

Fakta Limberget

Beslutsår: 1996
Areal: 44 hektar
Markägare: Naturvårdsverket
Reservatsförvaltare: Länsstyrelsen



Länsstyrelsen
Örebro län



I reservatet Björkbergsbacken är det förbjudet att:

- borra, hacka, spränga, gräva, rista, måla eller på annat sätt skada berg, jordytan, sten eller block, eller att flytta eller bortföra sten eller block
- framföra motordrivna fordon annat än på vägar
- fälla, bortföra eller på annat sätt skada levande eller döda, stående eller omkullfallna träd och buskar
- skada vegetationen till exempel genom att plocka eller gräva upp växter såsom ris, gräs, örter, mossor eller lavar och svampar
- störa djurlivet på annat sätt än vad som normalt förekommer vid
- bedrivande av jakt
- utan Länsstyrelsens tillstånd samla in växter, djur, lavar eller svampar
- utan Länsstyrelsens tillstånd sätta upp permanent tavla, skylt, affisch eller därmed jämförlig anordning eller att snitsla spår
- utan Länsstyrelsens tillstånd använda området för organiserad tävling eller övning, lägerverksamhet eller liknande
- utan Länsstyrelsens tillstånd utföra vetenskapliga undersökningar eller bedriva miljöövervakning som innebär markering, insamling, fångst eller annan påverkan på naturmiljön

Men det är tillåtet att:

- plocka bär, matsvamp, och blommor för eget behov, dock ej fridlysta eller rödlistade arter.

I reservatet Limberget är det förbjudet att:

- bryta kvistar, fälla eller på annat sätt skada levande eller döda träd och buskar
- plocka mossor, lavar och vedlevande svampar
- köra motorfordon eller cykla
- göra upp eld
- tälta
- anordna orienteringskontroller eller snitslade spår

Vägbeskrivning

Naturresevatnen Limberget och Björkbergsbacken ligger 2 km öster om Nyhyttan. Från Järnboås kör 1,5 km norrut. Ta av mot Uvbergsdalen, följ skylt i den skarpa vänsterkurvan. En stig leder upp till reservatet Limberget.