



# Aktuella frågor

- **Höghastighetsjärnväg Hässleholm-Lund**
- **Tillsyn**
  - IAS utskick om gudaträd
  - Allemansrätt och stängsling. Väntar på dom ang Karsholm
  - Tillsynskampanj 2020 hundar mm inom skyddade områden
- **Biotopskydd** – dom ang allé i Bortshusen
- **Friluftsliv**
  - Ökande tryck. Kolliderande intressen friluftsliv -naturvård, friluftsliv - markägare även friluftsliv - friluftsliv
  - Översyn av allmänna råd pågår

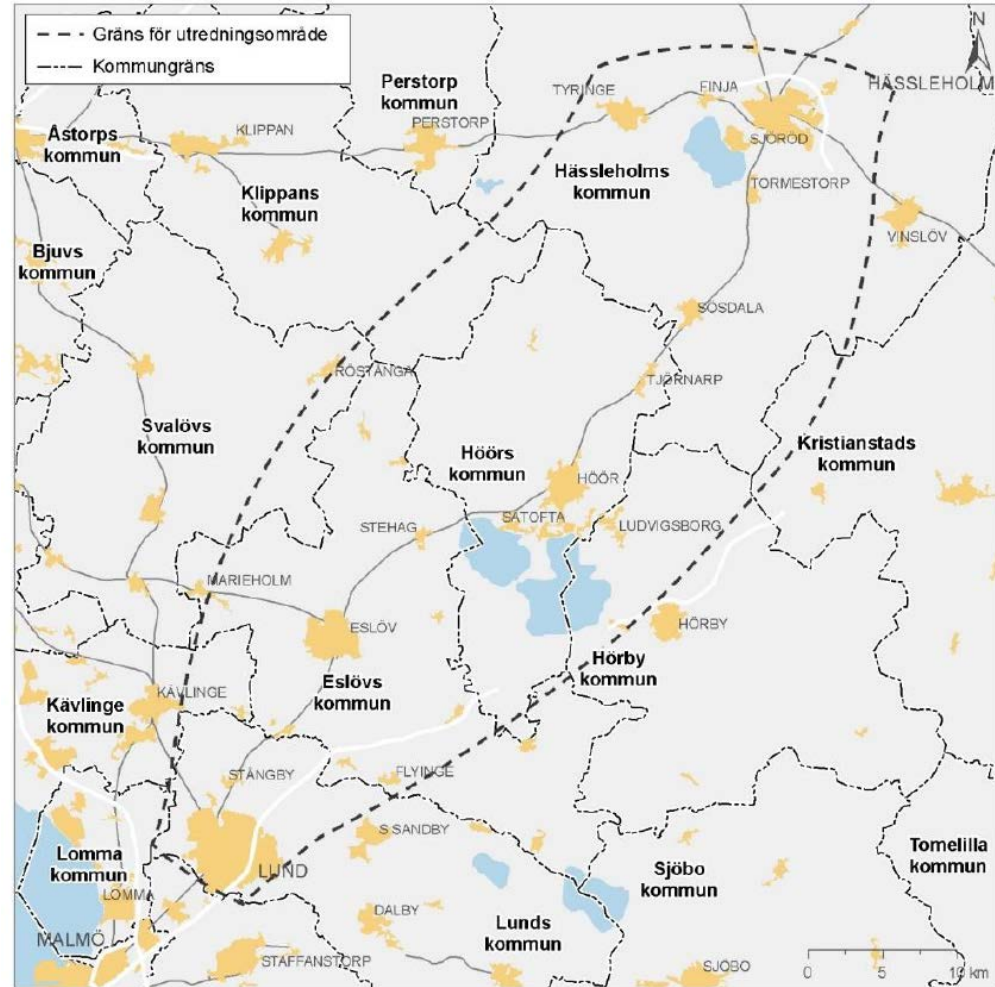


# Höghastighet Hlm-Lund

Lokaliseringsutredning pågår,  
beräknas klar 2022

Byggstart senare delen av nationell  
transportplan 2018-2029

Kommer inte finnas någon  
sträckning utan kolliderande  
intressen.



Figur S2. Utredningsområdet och kommuner som berörs av området.

# Biotopskydd

- Upphävande av allépolicyn - börjar se effekterna nu





Borstahusen 1:1, Landskrona

11 lindar och 2 oxlar





**Lövträd** planterade i en enkel eller dubbel **rad** som består av minst **fem** träd längs en **väg** eller det som tidigare utgjort en väg eller i ett i övrigt **öppet landskap**.

Träden ska till övervägande del utgöras av **vuxna** träd.

Mer info om avgränsning i Beskrivning och vägledning för biotopen *Allé* i bilaga 1 till förordningen (1998:1252) om områdesskydd enligt miljöbalken m.m.





# Alléer och pilevallar i urbana miljöer

Dispens krävs inte om

- detaljplanen är antagen innan 1 jan 1994 och
- åtgärden är reglerad i planen och
- avlägsnandet av biotopen är en förutsättning för planens genomförande.

Dispens krävs inte heller om Länsstyrelsen yttrat sig över detaljplanen och i yttrandet meddelat att dispens inte krävs.

## **Även markarbeten!**

15 x stamdiametern eller

2 m utanför kronan om yngre träd, 5 m om äldre skyddsvärda.

