

# Hallands läns författningssamling



## Länsstyrelsens i Hallands län föreskrifter om fartbegränsning i Falkenbergs hamn och Glommens hamn, Falkenbergs kommun;

13 FS 2013:4

beslutade den 13 maj 2013  
(dnr 258-871-11)

Utkom från  
trycket den  
16 maj 2013

Länsstyrelsen i Hallands län föreskriver med stöd av 2 kap. 2 och 6 §§  
sjötrafikförordningen (1986:300) följande.

Maskindrivet fartyg får inte föras med högre fart än 5 knop i det vatten-  
område i Falkenbergs hamn och Glommens hamn som markerats på  
bifogade kartor (bilaga 1 och 2). Fartbegränsningsområdet begränsas  
av linjer dragna mellan följande positionsangivelser.

### Falkenbergs hamn

1. N56°52,93 E012°27,95
2. N56°52,89 E012°28,01
3. N56°53,09 E012°28,35
4. N56°53,10 E012°28,38
5. N56°53,92 E012°29,70
6. N56°53,91 E012°29,79

### Glommens hamn

1. N56°55,75 E012°20,91
2. N56°55,76 E012°20,96

Sjövägmärke ska sättas upp på lämpliga platser i anslutning till positions-  
angivelserna

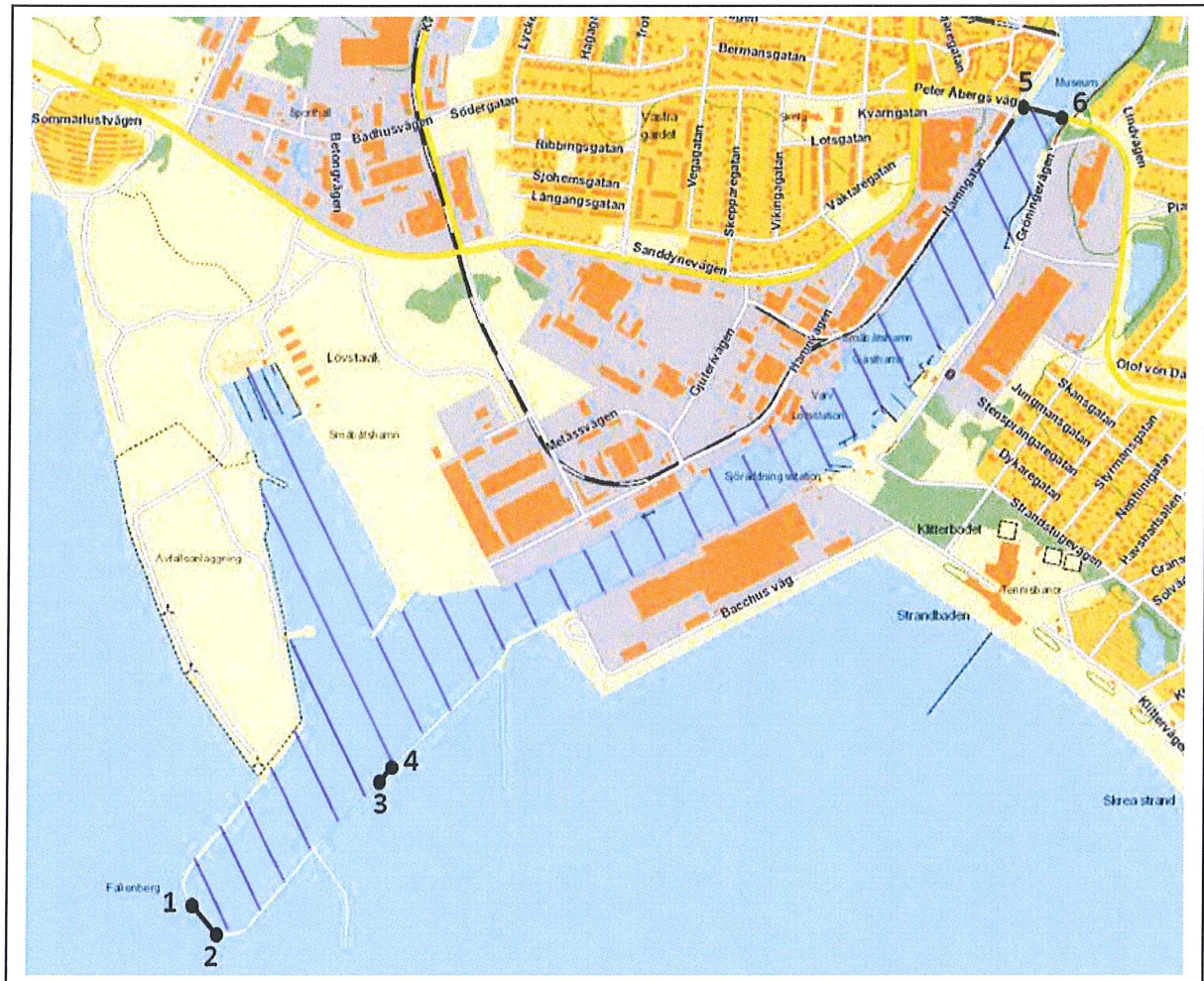
Det ankommer på Falkenbergs kommun att tillse att sjövägsmärken sätts  
upp och underhålls.

- 
1. Föreskriften träder i kraft den 3 juni 2013.
  2. Föreskriften kommer även att kungöras i Underrättelser för sjöfarande (Ufs).

Lars-Erik Lövdén

Robert Bärwald

Falkenbergs hamn



Glommens hamn

