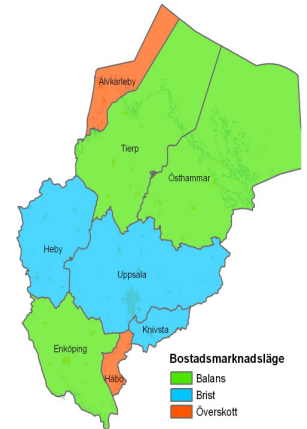




Bostadsmarknadsenkäten år 2009

Enkäten

Länsstyrelsen har genomfört den årliga bostadsmarknadsundersökningen med hjälp av Boverkets enkät till länets kommuner. Målet är att få en samlad bild av kommunernas bedömning av bostadsmarknaden och dess utveckling. Denna rapport av länsstyrelsen snabbsammanfattar läget på bostadsmarknaden i Uppsala län den 1 januari år 2009. En större analys av undersökningen beräknas vara klar under april månad i år.



Bostadsmarknadsläget

Det råder obalans på bostadsmarknaden i Uppsala län. Brist på bostäder totalt sett i Heby, Knivsta samt Uppsala. Brist i centrala innerstadsdelar i Heby, Knivsta, Tierp samt Uppsala kommuner. Älvkarleby och Håbo redovisar överskott på bostäder totalt sett. Sex kommuner redovisar brist på hyresbostäder, fyra kommuner brist på bostadsrätt och i två kommuner brist på egnahemsbostäder.

Förväntat bostadsbyggande 2009 - 2010

Andelen egnahem är 42,6 %, hyresrätter 35,4 % samt bostadsrätter 22 %. Huvudsakligt hinder för samtliga kommuner totalt sett vid bostadsbyggande är höga produktionskostnader och brist på mark i attraktiva lägen vid bostadsbyggande, svårigheter med långgivare, överklagande av detaljplaner samt brist på mark i attraktiva lägen. Tre kommuner anger att en önskad högre utbyggnadstakt än den förväntade är önskvärd.

Efterfrågan på hyresbostäder

	Antal kommuner
Inga hyresbostäder alls	1
1-19 hyresbostäder	2
20-49 hyresbostäder	2
50-99 hyresbostäder	1
Mer än 100 hyresbostäder	2

Särskilt aktuella frågor i kommunerna just nu

Särskilt aktuella frågor i kommunerna är just Nu är att kunna erbjuda bostäder i attraktiva lägen, tillgänglighet i offentlig miljö, trygghetsskapande åtgärder i offentlig miljö, bostäder och bostadsområden.

forts.

Bostadsmarknadsläget.

Kommun	Totalt sett	Centrala Innerstaden	Övriga kommundel	Förväntad utveckling tot. under år 2008-09
Enköping	Balans	Balans	Balans	Bostadsbrist minskar
Heby	Brist	Brist	Brist	Bostadsbrist minskar
Håbo	Översk	Balans	Överskott	Bostadsöverskott ökar
Knivsta	Brist	Brist	Brist	Bostadsbrist minskar
Tierp	Balans	Brist	Balans	Ingen påtaglig förändring
Uppsala	Brist	Brist	Brist	Ingen påtaglig förändring
Älvkarleby	Översk	Överskott	Överskott	Ingen påtaglig förändring
Östhammar	Balans	Balans	Balans	Ingen påtaglig förändring

Projekt med förväntat påbörjande år 2009-2010 i nyproduktion

Kommun	Antal lgh år 2009	Antal lgh år 2010	Detaljplan klar (antal lgh)
Enköping	200	193	212
Heby	61	65	100
Håbo	164	480	0
Knivsta	158	50	155
Tierp	25	25	50
Uppsala	486	653	353
Älvkarleby	0	0	0
Östhammar	50	60	65
Totalt i länet	1 144	1 526	935

Förväntat påbörjande 2009 - 2010 av bostäder efter upplåtelseform i nybyggnad.

Kommun	Hyresrätt	Bost. rätt	Egnahem
Enköping	146	0	247
Heby	91	0	35
Håbo	100	145	399
Knivsta	119	20	69
Tierp	0	0	50
Uppsala	489	423	227
Älvkarleby	0	0	0
Östhammar	0	0	110
Totalt i länet	945	588	1 137

Outhyrda lägenheter (lgh)

Antalet outhyrda lgh i länet är som helhet oförändrat. Av Länets kommuner uppger Älvkarleby att man har uthyrningssvårigheter i allmännyttan. Totalt fanns vid årsskiftet 08/09, 214 st. lediga lgh i de kommunala bostadsföretagen. Det är i nivå med tidigare år 2005-2007.

Förmedling av lgh/service gentemot de bostadssökande

Ingen av länets kommuner har kommunal bostadsförmedling. Dock har alla kommuner via allmännyttan en egen kö och information/rådgivning erbjuds av sex kommuner. Samtliga kommuner lämnar information till bostadssökande via egen hemsida. Förturssystem finns i fem kommuner. Lista över fastighetsägare med lgh tillhandahålls av tre kommuner.

Bostäder för äldre och funktionshindrade.

Bedömning av behovet av bostäder som kan tillgodoses

Kommuner	Särskilt boende för äldre (enligt sol)	Funktionshindrade enl. Sol eller Lss
Enköping	Brist	Planerad utbyggnad
Heby	Behovet täckt	Brist
Håbo	Planerad utbyggnad	Planerad utbyggnad
Knivsta	Planerad utbyggnad	Brist
Tierp	Behovet täckt	Behovet täckt
Uppsala	Brist	Brist
Älvkarleby	Planerad utbyggnad	Behovet täckt
Östhammar	Behovet täckt	Brist

På gång

Seniorboende	Antal kommuner	Antal lgh
Nyttillskott ny- och ombyggnad	2	120

Möjligheter att tillgodose behovet av bostäder för flyktingar.

Kommuner	På ett års sikt	På tre års sikt
Enköping	Ganska lätt	Ganska lätt
Heby	Ganska svårt	Ganska svårt
Håbo	Ganska svårt	Ganska svårt
Knivsta	Ganska svårt	Ganska svårt
Tierp	Ganska lätt	Ganska lätt
Uppsala	Mycket svårt	Mycket svårt
Älvkarleby	Lätt	Lätt
Östhammar	Lätt	Ganska lätt

Behovstäckning av undoms- och studentbostäder

I sex kommuner är det brist på bostäder som ungdomar efterfrågar. Två kommuner anger att det inte finns problem för ungdomar att få tag i en lämplig bostad. Ingen brist finns på studentbostäder.

Förekomst av omvandling av fritidshus till permanenta bostäder

	Antal kommuner
Ja, i betydande omfattning	1
Ja, men i begränsad omfattning	7

Inventering av radonsituationen i länet

	Antal kommuner
Har inventerat hela eller betydande delar	3
Har inventerat enstaka delar av lgh bestånd	5
Har inte inventerat alls	0

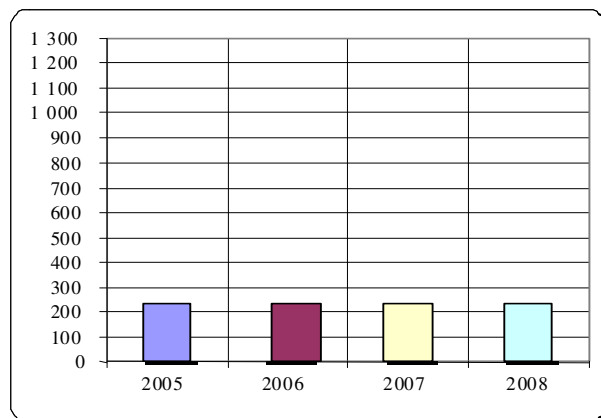


Förändringar i det allmännyttiga bostadsbeståndet.

Kommun	Antal lgh som såldes år 2008	Planerad utförsäljning år 2009/2010
Enköping	0	Nej
Heby	0	Nej
Håbo	0	90
Knivsta	0	Nej
Tierp	0	Nej
Uppsala	30	34
Älvkarleby	0	21
Östhammar	0	Nej

145

Lediga lägenheter i de kommunala bostadsföretagen 2005 - 2008



Förekommande problem kring flyktinghushåll

	Antal kommuner
Brist på hyreslägenheter	4
Brist på stora lägenheter	4
Brist på små lägenheter	4
Brist på lägenheter med rimlig hyresnivå	0
Hyresvärdar ställer krav på inkomst eller anställning	0
Hyresv. är obenägna att ta emot stora barnfamiljer	0
Inget av ovanstående är något problem	2

Kommunernas svar finns sammanställda i tabellform. Sammanställningen kan beställas från länsstyrelsens plan- och bostadsenhet. Likaså årsrapporter kring de statliga stöd som ges i länet i form av subventioner till bostadsbyggande och bostadsförbättringar.
Tel. 018-19 52 50
Fax. 018-19 53 16
E-mail. Tomas.ostlund@lansstyrelsen.se
Frågor om enkäten besvaras av:
Tomas Östlund, tel. 018-19 52 42
Besök gärna länsstyrelsens hemsida på www.c.lst.se och verksamhetsområde Bygga o Bo