

Reservatsbildning Lovön-Kårsön

Nyhetsbrev från Länsstyrelsen i Stockholms län

Nr 1 jan 2011



LÄNSSTYRELSEN
I STOCKHOLMS LÄN

Foto: Stefan Henriksson.



Hej!

Du läser just nu det första nyhetsbrevet om reservatsbildning av Lovöarkipelagen!

Detta är ett nyhetsbrev som är tänkt att komma ut 1-2 gånger om året och som i första hand sänds ut till boende i området. Syftet är att berätta om planerade och aktuella händelser som rör det blivande natur- eller kulturreservatet. Nyhetsbrevet ges ut av Länsstyrelsen i Stockholms län.



Ett reservat för natur, kultur och friluftsliv

Lovön, Kårsön, Fågelön och raden av småöar och skär utgör en rik kultur- och naturmiljö. Den unika kombinationen av en bevarad tusenårig bebyggelsehistoria med levande lantbruk och gårdsmiljöer, skog och stränder i närhet till staden gör öarna till ett välbesökt utflyktsmål.

Länsstyrelsen har fått i uppdrag av regeringen att bilda reservat av området som ett led i arbetet med att skydda tätortsnära natur. Syftet är också att förhindra följd-

exploateringar i samband med bygget av förbifart Stockholm.

Målsättningen är att arbetet med att ta fram ett skydd för området ska ta cirka två år men det beror på hur processen framskrider. Under den tiden ska det utredas hur reservatet ska se ut och hur det ska skötas.

Det är ni som nu bor och lever på öarna som är förutsättningen för att detta fan-

tastiska landskap ska fortsätta att vara lika attraktivt. Förhoppningen är att skyddet ska kunna bli ett stöd för att bevara och förhöja de värden som finns här.

En lång historia om jägare, bönder och kungligheter

Lovö och äarna närmast har fortfarande en synlig historisk kontinuitet i landskapet. Här har människan verkat sedan stenåldern. Gårdarna ligger ännu kvar på samma platser som järnålderns bönder bebyggt för 1500 år sedan. Än idag finns odlingslandskapets medeltida struktur, åkerholmar, ägostråk och vägar bevarade. Särskilt karaktäristiskt är hur vägarna strålar samman vid Lovö kyrka.

Drottningholms slott med den franska parken är den främsta barockanläggningen i Sverige. Sedan 1991 finns Drottningholm med på Unescos lista över världsarv. Till slottsmiljön hör också den unika Drottningholmsteatern och lustslottet Kina, bostadsområdet Malmen

med stadslik bebyggelse och manufakturmiljön vid Kanton.

Området är en helhetsmiljö där det kringliggande landskapet har utgjort en förutsättning för slottets existens.



Reservat som en möjlighet

Reservatsbildningen av området ska i första hand skapa möjligheter till ett omsorgsfullt fortsatt brukande av landskapet. Det kan innebära att du som äger eller förvaltar mark kan få råd och stöd att utföra vissa skötselåtgärder som kan hjälpa till att förhöja de värden som redan finns – som att tydliggöra fornlämningar eller öka förutsättningar för den biologiska mångfalden.



Markerna på Lovön har brukats i flera tusen år. Foto: Stefan Henriksson.



Gammal hällmarkstallskog är en av många naturtyper som finns i området. Foto: Stefan Henriksson.

Skyddsvärda skogar och stränder

Lovöns landskap är kuperat och omväxlande med små skogspartier insprängda i odlingslandskapet, bara på västra Lovön finns ett större sammanhängande skogsområde.

Skogarna består till största delen av tall och gran, men kring bebyggelse och på Lovöns södra del är lövskogar vanligt. Där ligger Edeby ekhage, ett område som sannolikt betats sedan järnåldern och idag ingår i ett nätverk för EU:s mest skyddsvärda områden - Natura 2000.

De gamla vidkroniga ekarna, öppna gläntor och lövskog där träd får åldras och murkna skapar förutsättningar för en rad olika arter att trivas.

Kärsön är ett lättillgängligt och populärt friluftsområde med bland annat promenadvänliga stigar, badplats och servering. Höga naturvärden finns bland annat i västra delen i form av äldre ädellövskog rik på gamla ekar. Här finns gott om döda och döende träd som insekter, svampar och inte minst fåglar gillar. Om man har tur kan man få syn på göktyta, mindre hackspett och härmångare.



Informationsmöte

9 februari kl 19.00 på Klockargården

- Vilka möjligheter finns med ett natur- och kulturresevat?
- Vad kommer resevatet att betyda för dig?
- På vilket sätt ska vi berätta om öarna, vad kan visas och upplevas, hur och för vem?

Den 9 februari kl. 19.00 kommer ett informationsmöte att hållas på Klockargården. Vid mötet vill vi som arbetar med resevatbildningen i första hand lyssna på era synpunkter och frågor för att hitta en bra form för det fortsatta arbetet.

Vi kommer också att berätta lite om förutställningarna för resevatbildningen.

Länsstyrelsen bjuder på kaffe och alla är varmt välkomna!

Här kan du läsa mer

Om skydd och förvaltning av de mest värdefulla naturområdena i Stockholmsregionen:

Aldrig långt till naturen. Skydd av tätortsnära natur i Stockholmsregionen. Rapport 2001:20. Länsstyrelsen i Stockholms län.

Om kulturhistoria:

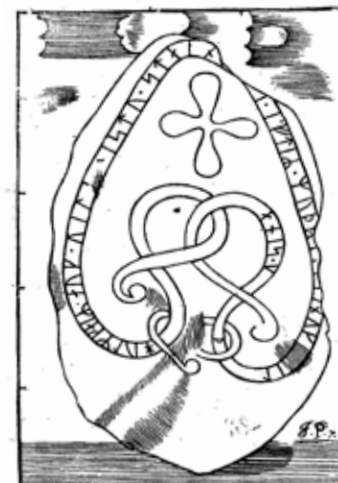
Mälaröarna. Kulturhistoriska miljöer. Peter Bratt. Ekerö kommun, Stiftelsen Stockholms läns museum. Stockholm 1988

Slottet och ön. Vandringar kring Drottningholm. John Nihlén och Bertil Kumlien. Stockholm 1970.

Kulturminnesvårdens riksintressen i Stockholms län. U:22.1997. Länsstyrelsen i Stockholms län.

Historiska kartor digitalt:
www.lantmateriet.se

Geometriska storskaliga kartor 1630-1655 digitalt:
www.riksarkivet.se/geometriska



"Holmger och Vile reste stenen efter sin moder och sina bröder." (Bautil) Runristare Fot ristade stenen i mitten av 1000-talet. Den är en av sju runinskrifter på Lovön. Stenen står numer vid Lovö Kyrka.



Kärnsön är ett populärt mål för friluftslivet.
Foto: Stefan Henriksson.

Visste du att...

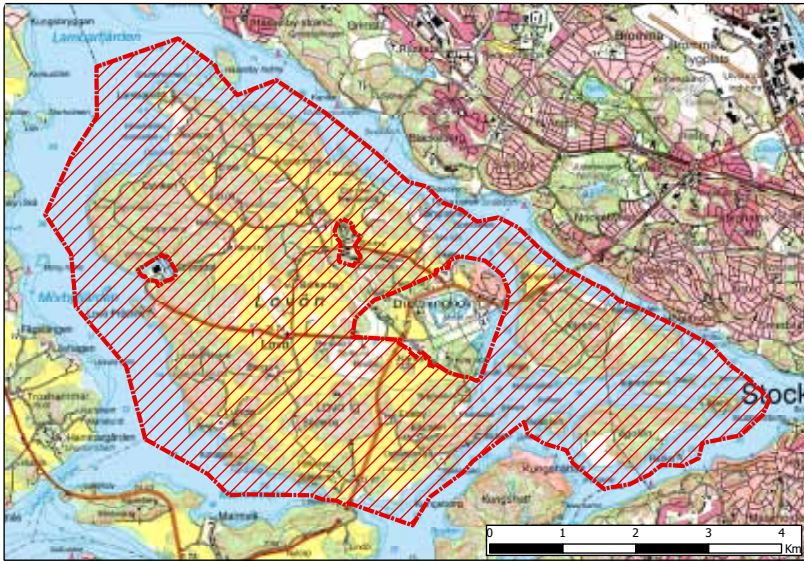


Edeby ekhage på södra Lovön och ett område på västra Kärnsön ingår i Natura 2000, EU:s nätverk av skyddade naturområden.

Skinbagge i Edeby ekhage. Foto: Mats Nordin.



Högholmen på Kärnsön har en intressant flora med ett stort antal sydliga arter som planterades in av härads-hövding Birger Lagerberg på 1890-talet
Bild: Hasselört.



Bakgrundskarta © Lantmäteriet, 2008. Ur Geografiska Sverigedata, 106-2004/188-AB

Områdets gränser enligt "Aldrig långt till naturen. Skydd av tätortsnära natur i Stockholmsregionen" Rapport 2003:20. Länsstyrelsen i Stockholms län. Reservatets slutliga gränser kommer att utredas inom projektet.

Bakgrund

Regeringen gav sommaren 2002 i uppdrag till Länsstyrelsen att ta fram ett program med de mest värdefulla tätortsnära områdena i länet som ska skyddas. Arbetet avslutades i oktober 2003 och rapporten "Aldrig långt till naturen – Skydd av tätortsnära natur i Stockholmsregionen" togs fram. Lovön – Kärsön med omgivande öar var ett av de områden som redovisades. När Regeringen 2009 tog beslut om att tillåta "Förbifart Stockholm" angavs som en förutsättning att Lovön – Kärsön ska skyddas som natur- och/eller kulturreservat, bland annat för att förhindra följdexploateringar.

Aktuellt

- Informationsmöte om reservatsbildningen. Den 9 februari kl 19.00 på Klockargården, Lovön. Länsstyrelsen bjuder på kaffe och alla är varmt välkomna!
- Läs mer om projektet på www.lansstyrelsen.se/stockholm/lovon
- Nästa nummer av nyhetsbrevet planeras till maj 2011.

Kontakt

Projektledare Stefan Henrikson
Enheten för naturvård
Tfn 08-785 43 43
stefan.henriksson@lansstyrelsen.se

Anna Westman
Enheten för kulturmijö
Tfn 08-785 50 87
anna.westman@lansstyrelsen.se

Länsstyrelsen i Stockholms län, Box 22067,
104 22 Stockholm, Tfn 08-785 40 00 (vxl)

Får du inte nyhetsbrevet

Lämna din adress till Stefan eller Anna, så ser vi till att du får brevet hemskickat från och med nästa nummer.

Nyhetsbrevet finns även att hämta på biblioteket i Ekerö centrum och kan laddas ner från Länsstyrelsens webbplats www.lansstyrelsen.se/stockholm.

Har du frågor?

Kontakta gärna någon av oss som arbetar med reservatsbildningen.