



**21FS 2020:9**

Utkom från trycket den  
2 oktober 2020

## Länsstyrelsen i Gävleborgs läns beslut om bildande av Lomsmurens naturreservat, Gävle och Sandvikens kommuner, samt föreskrifter för naturreservatet;

beslutade den 28 september 2020, dnr1216-2020.

Länsstyrelsen förklarar med stöd av 7 kap. 4 § miljöbalken (1998:808) det område som avgränsats på karta enligt *bilaga 1*, med de gränser som slutligen märks ut i fält, som naturreservat. Naturreservatets namn ska vara Lomsmurens naturreservat.

För naturreservatet meddelar länsstyrelsen följande ordningsföreskrifter med stöd av 7 kap. 30 § miljöbalken om rätten att färdas och vistas inom naturreservatet samt om ordningen i övrigt inom naturreservatet.

### Föreskrifter för naturreservatet

Utöver vad som gäller enligt andra författningar är det förbjudet att

1. framföra motordrivet fordon,
2. framföra motordriven farkost på vatten,
3. ta ved, eldning är endast tillåten om egen ved tagits med,
4. bryta kvistar, fälla eller på annat sätt skada levande eller döda stående eller omkullfallna träd och buskar,
5. klättra i boträd, uppehålla sig nära rovfågelbo, lya eller gryt, samla in djur eller på annat sätt skada eller störa djurlivet,
6. sätta upp tavla, plakat, affisch, skylt eller göra inskrift,
7. skada fast föremål eller ytbildning, så som att omlagra eller bortföra sten, gräva, eller därmed jämförligt,
8. rida eller cykla annat än på vägar avsedda för motortrafik,
9. använda området för organiserade tävlingar,
10. använda området för militära övningar.

## 21FS 2020:9

Föreskrift 1 ovan utgör inte hinder för körning med snöskoter vintertid på befintlig skoterled enligt karta bilaga 3, på fruset och väl snötäckt underlag. Observera att all trafik utanför markerad led är förbjuden. Föreskrifterna 1, 5 och 6 ovan utgör inte hinder för innehavare av särskild rätt i samband med den jakt som är tillåten i naturreservatet. Föreskrift 5 utgör inte hinder för tillåtet fiske.

Föreskrifterna utgör inte hinder för förvaltaren av naturreservatet eller av förvaltaren utsedd uppdragstagare att utföra de åtgärder som behövs för att uppnå syftet med naturreservatet, som framgår av föreskrifter meddelade med stöd 7 kap. 6 § miljöbalken och som preciseras i fastställd skötselplan. Inte heller utgör föreskrifterna hinder för länsstyrelsen eller av länsstyrelsen utsedd uppdragstagare att utföra inventeringsverksamhet, nödvändig insamling av bestämningsmaterial, eller annan dokumentation av växt- och djurliv, andra naturförhållanden och friluftsliv inom naturreservatet.

Beslutet innefattar även föreskrifter meddelade med stöd av 7 kap. 6 § miljöbalken i fråga om att tåla visst intrång.

Beslutet inklusive bilagor förvaras hos länsstyrelsen.

---

Dessa föreskrifter träder i kraft den 24 oktober 2020.

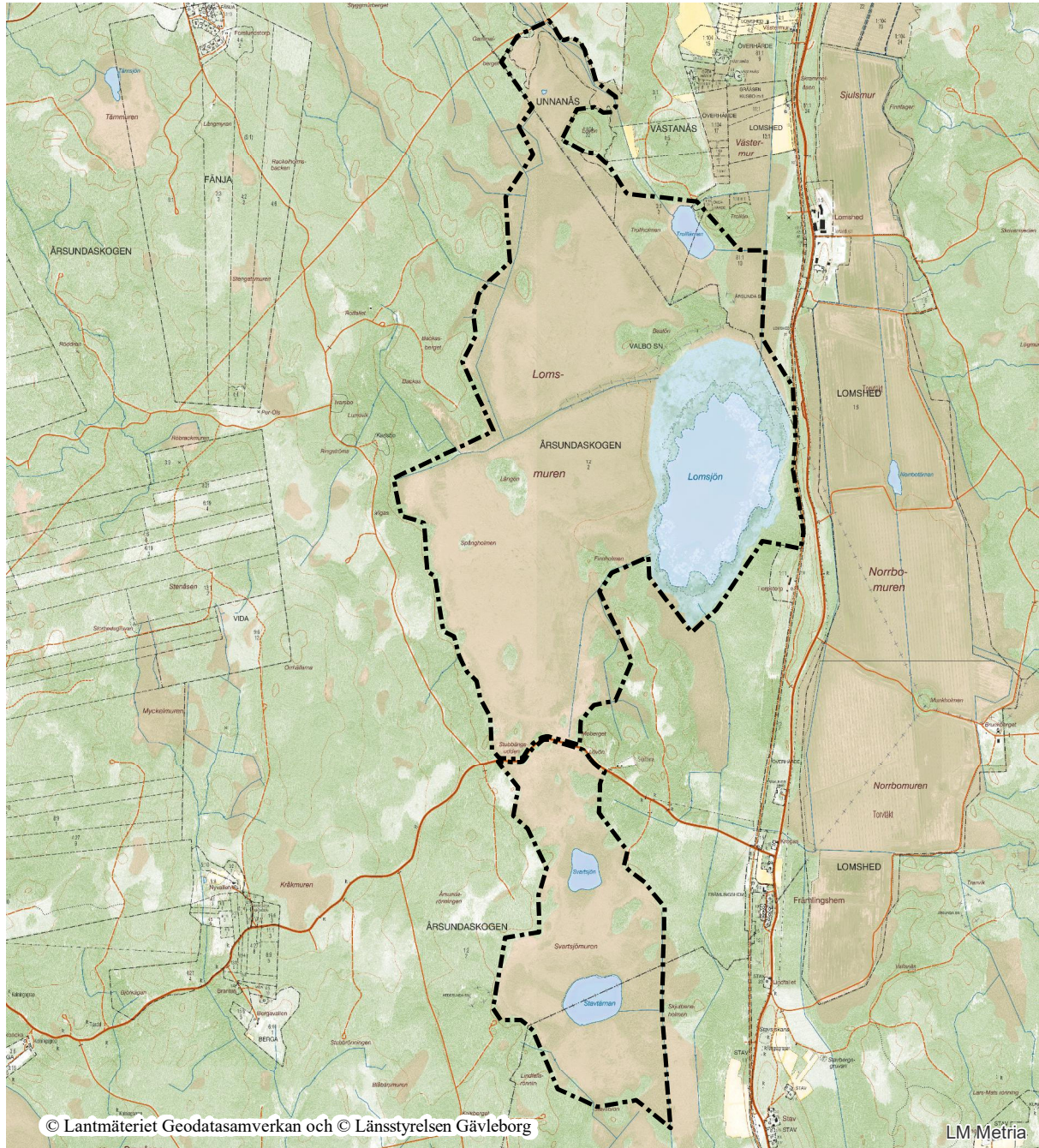
På Länsstyrelsens vägnar

PER BILL

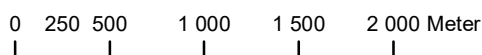
Peter Ståhl  
(Enheten för natur)



### Lomsmurens naturreservat



Bakgrundskarta: Fastighetskartan  
 Centrumkoordinater (SWEREF99 TM)  
 N: 6710785 E: 605372  
 Skala 1:40 000



Karta tillhörande Gävleborgs läns  
författningssamling 21FS 2020:9

- Gräns för naturreservatet
- Fastighetsgränser

Postadress	Besöksadress	Telefon	Faxnummer	E-post adress
Länsstyrelsen 801 70 Gävle	Borgmästarplan	010-225 10 00	010-225 11 50	gavleborg@lansstyrelsen.se