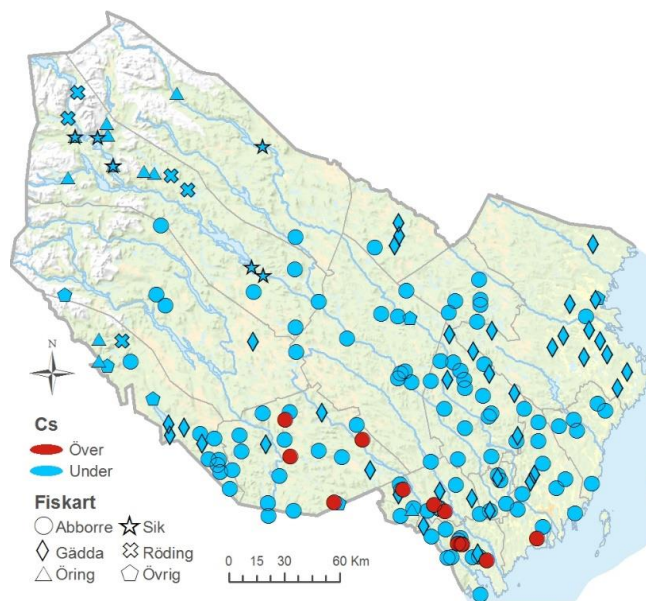
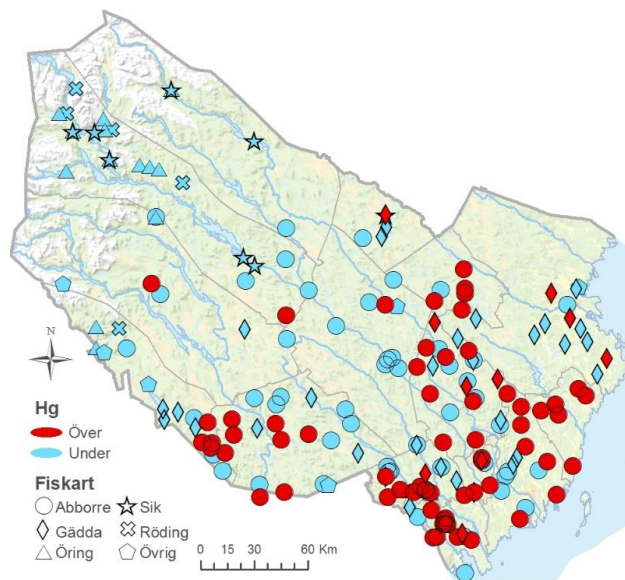




Länsstyrelsen
Västerbotten

Resultat från analyser av kvicksilver och cesium i fisk i Västerbottens län (Provtagningsperiod 2010 – 2014)



Halter som överskrider gränsvärde för saluförande av fisk markeras med orange färg

Gränsvärde för kvicksilver i abborre är 0,5 mg per kg
Gränsvärde för kvicksilver i övriga arter är 1,0 mg per kg
Gränsvärde för cesium i all fisk är 1500 becquerel per kg

Innehåll

BJURHOLMS KOMMUN	3
DOROTEA KOMMUN	4
LYCKSELE KOMMUN	6
MALÅ KOMMUN.....	7
NORDMALINGS KOMMUN	7
NORSJÖ KOMMUN	9
ROBERTSFORS KOMMUN	9
SKELLEFTEÅ KOMMUN	10
SORSELE KOMMUN	11
STORUMAN KOMMUN	12
UMEÅ KOMMUN	14
VILHELMINA KOMMUN	15
VINDELNS KOMMUN	15
VÄNNÄS KOMMUN	18
ÅSELE KOMMUN.....	18

BJURHOLMS KOMMUN

Sjö	Fångst-datum	Fiskart	cm	gram	mg kvicksilver per kg	Becquerel per kg
OTTERVATTNET	2010-04-16	GÄDDA	54	1125	0,76	305
OTTERVATTNET	2010-04-16	GÄDDA	54	1100	0,75	165
OTTERVATTNET	2010-04-16	GÄDDA	52	1000	0,66	150
OTTERVATTNET	2010-04-16	GÄDDA	55	1100	0,71	150
OTTERVATTNET	2010-05-16	GÄDDA	52	850	0,89	195
OTTERVATTNET	2010-05-21	ABBORRE	?	320	0,41	145
OTTERVATTNET	2010-05-16	ABBORRE	?	250	0,86	210
BASTUTRÄSKSJÖN	2011-06-27	GÄDDA	58	1300	0,91	91
BASTUTRÄSKSJÖN	2011-06-26	GÄDDA	58	1290	0,89	90
BASTUTRÄSKSJÖN	2011-06-26	GÄDDA	54	1084	0,86	83
BASTUTRÄSKSJÖN	2011-06-26	ABBORRE	30,5	410	0,57	85
BASTUTRÄSKSJÖN	2011-06-26	ABBORRE	30,5	397	0,67	86
BASTUTRÄSKSJÖN	2001-06-30	ABBORRE	24	239	0,56	83
MJÖSJÖN	2011-04-12	GÄDDA	?	1300	0,68	152
INNER-GRANTRÄSK	2011-09-06	ABBORRE	27,9	239	0,33	546
INNER-GRANTRÄSK	2011-09-06	ABBORRE	35,6	543	1,22	2835
INNER-GRANTRÄSK	2011-09-06	ABBORRE	35,5	607	1,45	2872
INNER-GRANTRÄSK	2011-09-06	ABBORRE	31,5	359	2,20	2634
INNER-GRANTRÄSK	2011-09-06	ABBORRE	34,4	457	1,43	2670
BLÅTJÄRNEN	2011-09-04	ÖRING	34	430	0,40	441
BLÅTJÄRNEN	2011-09-04	ÖRING	26	210	0,14	178
BLÅTJÄRNEN	2011-09-04	ÖRING	30	340	0,04	6
BLÅTJÄRNEN	2011-09-04	RÖDING	38	550	0,05	15
BLÅTJÄRNEN	2011-09-04	ÖRING	39	690	0,55	615
STOR-ARMSJÖN	2012-06-29	ABBORRE	28	260	0,28	1226
STOR-ARMSJÖN	2012-06-30	GÄDDA	40	540	0,19	537
STOR-ARMSJÖN	2012-06-29	ABBORRE	26	250	0,25	872
STOR-ARMSJÖN	2012-09-16	GÄDDA	48	780	0,41	1132
VALVTJÄRNEN	2013-09-12	ABBORRE	29,1	285	0,28	534
VALVTJÄRNEN	2013-09-12	ABBORRE	31,8	364	0,86	397
VALVTJÄRNEN	2013-09-12	ABBORRE	28,6	273	0,40	526
VALVTJÄRNEN	2013-09-12	ABBORRE	31	273	0,62	539
VALVTJÄRNEN	2013-09-12	ABBORRE	29	285	0,57	336
KARLSTJÄRNEN	2013-09-11	ABBORRE	30,2	307	0,78	1038
KARLSTJÄRNEN	2013-09-11	ABBORRE	32,6	449	0,58	831
KARLSTJÄRNEN	2013-09-11	ABBORRE	29,8	312	0,52	1275
KARLSTJÄRNEN	2013-09-11	ABBORRE	30,2	378	0,93	808
KARLSTJÄRNEN	2013-09-11	ABBORRE	28,3	294	1,28	527
LILL-BJURVATTNET	2013-09-12	ABBORRE	28,3	280	0,43	296
LILL-BJURVATTNET	2013-09-12	ABBORRE	27,4	260	0,53	200
LILL-BJURVATTNET	2013-09-12	ABBORRE	28,2	290	0,48	259
LILL-BJURVATTNET	2013-09-12	ABBORRE	30,8	329	0,48	262
LILL-BJURVATTNET	2013-09-12	ABBORRE	29,5	311	0,43	451
STOR-HOLMSJÖN	2013-09-06	ABBORRE	28,8	258	0,21	616
STOR-HOLMSJÖN	2013-09-06	ABBORRE	29,7	318	0,22	825
STOR-HOLMSJÖN	2013-09-06	ABBORRE	29,5	253	0,21	567
LILLSJÖN	2013-09-10	ABBORRE	27,7	279	0,73	488
LILLSJÖN	2013-09-10	ABBORRE	28,7	271	0,79	574
LÅNG-SMALTJÄRN	2013-09-10	ABBORRE	30,7	344	0,99	416
LÅNG-SMALTJÄRN	2013-09-10	ABBORRE	31	372	0,85	482

Sjö	Fångst-datum	Fiskart	cm	gram	mg kvicksilver per kg	Becquerel per kg
LÅNG-SMALTJÄRN	2013-09-10	ABBORRE	29,7	320	0,84	348
LÅNG-SMALTJÄRN	2013-09-10	ABBORRE	29,2	296	0,78	256
LÅNG-SMALTJÄRN	2013-09-10	ABBORRE	29	277	0,73	370
MÖRTSJÖN	2013-09-27	ABBORRE	29,5	304	0,27	1279
MÖRTSJÖN	2013-09-27	ABBORRE	28	304	0,35	1354
MÖRTSJÖN	2013-09-27	ABBORRE	36	664	0,59	1855
MÖRTSJÖN	2013-09-27	ABBORRE	38	744	0,43	1561
MÖRTSJÖN	2013-09-27	ABBORRE	38	940	0,48	1650
MÖRTSJÖN	2013-09-27	ABBORRE	24,8	275	0,20	1205
INNER-BJÄNNSJÖN	2013-09-26	ÖRING	37,5	528	0,41	653
INNER-BJÄNNSJÖN	2013-09-26	ÖRING	38	517	0,26	351
INNER-BJÄNNSJÖN	2013-09-26	ÖRING	36	353	0,29	393
INNER-BJÄNNSJÖN	2013-09-26	ÖRING	37,5	498	0,19	405
INNER-BJÄNNSJÖN	2013-09-26	ÖRING	37,5	452	0,26	578
INNER-BJÄNNSJÖN	2013-09-26	ABBORRE	28,1	270	0,89	1995
STENVATTNET	2013-09-27	GÄDDA	68	2450	2,29	798

DOROTEA KOMMUN

Sjö	Fångst-datum	Fiskart	cm	gram	mg kvicksilver per kg	Becquerel per kg
STORRAJAN	2010-08-14	HARR	35	387	0,08	80
STORRAJAN	2010-08-19	HARR	30,5	230	0,06	85
STORRAJAN	2010-08-19	HARR	34	328	0,05	110
STORRAJAN	2010-08-19	HARR	34,5	343,5	0,06	55
STORRAJAN	2010-08-19	HARR	35,5	361	0,05	85
LÖVSJÖN	2010-06-04	ÖRING	37	575	0,08	250
LÖVSJÖN	2010-05-27	ÖRING	32	280	0,05	175
LÖVSJÖN	2010-06-24	ÖRING	35	425	0,04	145
LÖVSJÖN	2010-05-27	ÖRING	34	300	0,13	180
LÖVSJÖN	2010-06-04	ÖRING	35	430	0,04	230
DABBSJÖN	2010-07-06	ÖRING	31,2	286	0,13	25
DABBSJÖN	2010-07-06	ÖRING	33	318	0,13	30
DABBSJÖN	2010-07-06	ÖRING	34	335,6	0,21	25
DABBSJÖN	2010-07-06	ÖRING	32	308	0,08	25
DABBSJÖN	2010-07-06	ÖRING	32,1	254	0,09	25
ORMSJÖN	2010-05-15	GÄDDA	52	1050	0,39	50
ORMSJÖN	2010-05-13	GÄDDA	58	1500	0,52	65
ORMSJÖN	2010-05-15	GÄDDA	58	1450	0,46	65
ORMSJÖN	2010-05-16	GÄDDA	56	1350	0,52	55
ORMSJÖN	2010-05-16	GÄDDA	55	1250	0,51	70
AVATRÄSKSJÖN	2011-04-06	GÄDDA	58	1012	0,63	140
AVATRÄSKSJÖN	2011-04-03	GÄDDA	58	1283	0,65	114
AVATRÄSKSJÖN	2011-03-27	GÄDDA	58	1001	0,72	188
AVATRÄSKSJÖN	2011-03-27	GÄDDA	52	820	0,54	107
AVATRÄSKSJÖN	2011-04-06	GÄDDA	51	862	0,60	131
BELLVIKSSJÖN	2011-07-22	GÄDDA	55	1200	0,32	76
BELLVIKSSJÖN	2011-08-24	GÄDDA	55	1100	0,70	107
BELLVIKSSJÖN	2011-08-21	GÄDDA	65	1800	0,75	145
BELLVIKSSJÖN	2011-08-12	GÄDDA	68	1700	0,65	103
BELLVIKSSJÖN	2011-08-06	GÄDDA	57	1100	0,64	98
TJUSJÖN	2011-07-07	ABBORRE	27,2	229,9	0,54	466

Sjö	Fångst-datum	Fiskart	cm	gram	mg kvicksilver per kg	Becquerel per kg
TJUSJÖN	2011-07-07	ABBORRE	28	288,9	0,38	426
TJUSJÖN	2011-07-07	ABBORRE	30,5	356,9	0,54	387
TJUSJÖN	2011-07-07	ABBORRE	31,8	445,1	0,61	545
TJUSJÖN	2011-07-07	ABBORRE	27,7	230	0,62	566
LAIKSJÖN	2011-04-07	GÄDDA	51	1000	0,28	121
LAIKSJÖN	2011-04-04	GÄDDA	62	1500	0,98	202
LAIKSJÖN	2011-04-04	GÄDDA	44	500	0,27	98
LAIKSJÖN	2011-05-08	GÄDDA	46	750	0,82	226
LAIKSJÖN	2011-04-04	GÄDDA	60	1300	0,64	242
LAVSJÖN	2011-08-09	ABBORRE	24	250	0,33	298
LAVSJÖN	2011-08-14	ABBORRE	32,5	500	0,55	550
LAVSJÖN	2011-08-01	ABBORRE	32	400	0,61	447
LAVSJÖN	2011-07-30	ABBORRE	32	350	0,56	546
LAVSJÖN	2011-07-30	ABBORRE	28	250	0,37	304
LÅNGSELEÅN	2011-07-14	HARR	39,5	550	0,12	77
LÅNGSELEÅN	2011-07-14	HARR	36	400	0,09	71
LÅNGSELEÅN	2011-07-14	HARR	33,5	350	0,10	95
LÅNGSELEÅN	2011-07-14	HARR	36,5	400	0,14	88
LÅNGSELEÅN	2011-07-14	HARR	37	450	0,08	93
SVANAVATTNET	2012-05-11	ABBORRE	31,0	470	0,50	528
SVANAVATTNET	2012-05-11	ABBORRE	28,0	300	0,49	513
SVANAVATTNET	2012-08-07	ABBORRE	29,5	350	0,25	358
SVANAVATTNET	2012-08-07	ABBORRE	31,0	400	0,31	372
SVANAVATTNET	2012-08-07	ABBORRE	29,0	300	0,31	504
SÄMSJÖN	2012-09-02	ABBORRE	31,0	300	0,54	616
SÄMSJÖN	2012-09-02	ABBORRE	35,0	500	0,71	649
SÄMSJÖN	2012-09-02	ABBORRE	35,0	500	0,71	760
SÄMSJÖN	2012-09-02	ABBORRE	35,0	500	0,76	839
SÄMSJÖN	2012-09-02	ABBORRE	31,0	300	0,51	574
DJUPHÅLTJÄRNEN	2012-08-02	ABBORRE	24,4	179	0,25	245
DJUPHÅLTJÄRNEN	2012-08-02	ABBORRE	31,2	425	0,25	96
MELLAN-RISSJÖN	2013-07-11	RÖDING	34	429	0,26	132
MELLAN-RISSJÖN	2013-07-11	RÖDING	35	418	0,31	46
MELLAN-RISSJÖN	2013-07-11	RÖDING	34	392	0,39	40
MELLAN-RISSJÖN	2013-07-11	RÖDING	33	375	0,21	95
MELLAN-RISSJÖN	2013-07-11	RÖDING	33	343	0,32	48
LÅNG-VISKASJÖN	2013-09-09	ABBORRE	29,1	265	0,17	320
LÅNG-VISKASJÖN	2013-09-06	ABBORRE	31,4	353	0,42	1336
ULLSJÖN	2013-09-14	ABBORRE	33,5	313	0,52	209
ULLSJÖN	2013-09-14	ABBORRE	31,9	265	0,55	225
ULLSJÖN	2013-09-14	ABBORRE	33,2	323	0,47	224
ULLSJÖN	2013-09-14	ABBORRE	35	307	0,53	215
ULLSJÖN	2013-09-14	ABBORRE	29,9	254	0,44	231
BERGVATTENSJÖN	mar 2013	ABBORRE	35	361	0,32	110
BERGVATTENSJÖN	mar 2013	ABBORRE	31	286	0,40	121
BERGVATTENSJÖN	mar 2013	ABBORRE	31	265	0,24	87
YTTERSJÖN (SALLSJÖN)	2013-09-14	ABBORRE	28	300	0,30	410
YTTERSJÖN (SALLSJÖN)	2013-10-14	ABBORRE	27	300	0,28	427
YTTERSJÖN (SALLSJÖN)	2013-10-14	ABBORRE	37,5	700	0,76	829
YTTERSJÖN (SALLSJÖN)	2013-10-14	ABBORRE	34	590	0,66	866

Sjö	Fångst-datum	Fiskart	cm	gram	mg kvicksilver per kg	Becquerel per kg
YTTERSJÖN (SALLSJÖN)	2013-10-14	ABBORRE	38	800	0,60	657
ARKSJÖN	sep 2013	ABBORRE	30	332	0,17	398
ARKSJÖN	sep 2013	ABBORRE	31	393	0,14	217
ARKSJÖN	sep 2013	ABBORRE	32,5	373	0,18	367
ARKSJÖN	sep 2013	ABBORRE	30,5	344	0,13	263

LYCKSELE KOMMUN

Sjö	Fångst-datum	Fiskart	cm	gram	mg kvicksilver per kg	Becquerel per kg
UMEÄLVEN, SVARVUDDEN	2010-07-26	ABBORRE	29	300	0,17	155
UMEÄLVEN, SVARVUDDEN	2010-07-26	ABBORRE	28,5	250	0,17	120
UMEÄLVEN, SVARVUDDEN	2010-07-07	ABBORRE	30	250	0,14	145
UMEÄLVEN, TUGGENMAGASINET	2010-08-05	ABBORRE	31	255	0,12	135
UMEÄLVEN, TUGGENMAGASINET	2010-08-05	ABBORRE	29,5	250	0,23	160
VINDELÄLVEN, RUSKSELE	2010-08-21	HARR	34	350	0,22	40
VINDELÄLVEN, RUSKSELE	2010-08-21	HARR	38	450	0,11	20
VINDELÄLVEN, RUSKSELE	2010-08-21	HARR	33	350	0,05	25
VINDELÄLVEN, RUSKSELE	2010-08-21	HARR	32	300	0,15	25
VINDELÄLVEN, RUSKSELE	2010-08-21	HARR	29	250	0,09	25
STORBACKSJÖN	2011-09-07	ABBORRE	28	300	0,15	177
STORBACKSJÖN	2011-08-17	ABBORRE	26	225	0,11	356
STORBACKSJÖN	2011-08-17	ABBORRE	25	250	0,14	361
STORBACKSJÖN	2011-08-17	ABBORRE	28	300	0,10	327
STORBACKSJÖN	2011-08-17	ABBORRE	25	175	0,17	360
RUSKTRÄSKET	2011-06-05	ABBORRE	28,6	278	0,73	481
RUSKTRÄSKET	2011-07-03	ABBORRE	28	270	0,36	460
RUSKTRÄSKET	2011-06-05	ABBORRE	30,3	322	0,53	491
RUSKTRÄSKET	2011-06-05	ABBORRE	31,3	315	0,91	516
RUSKTRÄSKET	2011-07-15	ABBORRE	30	285	0,39	430
RENTRÄSKET	2012-03-29	ABBORRE	27	260	0,30	1135
RENTRÄSKET	2012-03-29	ABBORRE	30	328	0,31	1228
RENTRÄSKET	2012-03-29	ABBORRE	27	239	0,30	1243
RENTRÄSKET	2012-03-29	ABBORRE	28	259	0,30	1208
RENTRÄSKET	2012-03-29	ABBORRE	26	218	0,32	1307
RUSTRÄSKET	2012-08-28	ABBORRE	26,5	278	0,24	271
RUSTRÄSKET	2012-08-28	ABBORRE	26,0	200	0,18	284
RUSTRÄSKET	2012-08-28	ABBORRE	25,0	190	0,12	238
RUSTRÄSKET	2012-08-28	ABBORRE	27,0	240	0,15	221
ÖRÅN	2012-08-23	ABBORRE	24,0	185	0,27	302
ÖRÅN	2012-08-23	ABBORRE	26,0	210	0,33	259
ÖRÅN	2012-08-23	GÄDDA	56,0	1400	0,33	237
RUSTRÄSKET	2013-03-13	ABBORRE	28,9	304	0,39	326
RUSTRÄSKET	2013-08-13	ABBORRE	29,7	324	0,35	338
RUSTRÄSKET	2013-03-13	ABBORRE	29,7	324	0,38	319
RUSTRÄSKET	2013-03-13	ABBORRE	28,2	278	0,39	334
RUSTRÄSKET	2013-03-13	ABBORRE	29	269	0,24	371

MALÅ KOMMUN

Sjö	Fångst-datum	Fiskart	cm	gram	mg kvicksilver per kg	Becquerel per kg
ST.SKÄPPTRÄSK	2010-08-28	GÄDDA	78	1900	0,69	300
ST.SKÄPPTRÄSK	2010-09-04	GÄDDA	52	800	0,33	65
ST.SKÄPPTRÄSK	2010-09-04	GÄDDA	71	1700	0,81	105
ST.SKÄPPTRÄSK	2010-08-28	GÄDDA	79	2100	0,80	120
ST.SKÄPPTRÄSK	2010-08-29	GÄDDA	80	2200	0,61	90
MALÅTRÄSK	2010-05-27	GÄDDA	50	700	0,38	110
MALÅTRÄSK	2010-05-30	GÄDDA	58	1250	0,42	105
MALÅTRÄSK	2010-05-30	GÄDDA	56	800	0,97	175
MALÅTRÄSK	2010-06-25	GÄDDA	45	650	0,26	55
MALÅTRÄSK	2010-05-29	GÄDDA	46	600	0,29	70
MALTRÄSK	2010-06-22	GÄDDA	57	1280	0,62	395
MALTRÄSK	2010-06-22	GÄDDA	56	1200	0,56	400
FALTRÄSK	2010-06-26	ABBORRE	35	400	0,32	245
FALTRÄSK	2010-06-26	ABBORRE	24,5	250	0,27	235
FALTRÄSK	2010-06-26	ABBORRE	25	300	0,49	345
FALTRÄSK	2010-08-07	ABBORRE	?	300	0,23	195
FALTRÄSK	2010-08-07	ABBORRE	?	250	0,19	170
SLÄPPTRÄSKET	2011-08-26	ABBORRE	26,5	200	0,08	372
SLÄPPTRÄSKET	2011-08-26	ABBORRE	26	200	0,17	325
SLÄPPTRÄSKET	2011-08-26	ABBORRE	31	300	0,11	460
SLÄPPTRÄSKET	2011-08-26	ABBORRE	24	150	0,08	387
SLÄPPTRÄSKET	2011-08-26	ABBORRE	33	400	0,22	409
GRUNDTRÄSKET (Lainejaure)	2011-10-11	GÄDDA	?	7500	1,26	365
GRUNDTRÄSKET (Lainejaure)	2011-10-11	GÄDDA	?	7500	0,96	303
GRUNDTRÄSKET (Lainejaure)	2011-10-11	SIK	35	500	0,13	204
GRUNDTRÄSKET (Lainejaure)	2011-10-11	SIK	38	550	0,10	225
GRUNDTRÄSKET (Lainejaure)	2011-10-11	SIK	45	950	0,15	280
GRUNDTRÄSKET (Lainejaure)	2011-10-11	SIK	34	450	0,11	241
GRUNDTRÄSKET (Lainejaure)	2011-10-11	SIK	35	500	0,07	231

NORDMALINGS KOMMUN

Sjö	Fångst-datum	Fiskart	cm	gram	mg kvicksilver per kg	Becquerel per kg
INRE VÄSTANSJÖN	2010-07-03	ABBORRE	27	250	0,26	134
INRE VÄSTANSJÖN	2010-07-03	ABBORRE	27	250	0,21	145
INRE VÄSTANSJÖN	2010-07-03	ABBORRE	27	267	0,21	143
INRE VÄSTANSJÖN	2010-07-03	ABBORRE	29	306	0,30	149
INRE VÄSTANSJÖN	2010-07-04	ABBORRE	27	278	0,19	96
HARKVATTNET	2011-06-01	ABBORRE	28,5	300	0,38	1590
HARKVATTNET	2011-06-01	ABBORRE	26,5	237	0,32	1134
HARKVATTNET	2011-06-01	ABBORRE	28,3	267	0,42	1333
HARKVATTNET	2011-06-01	ABBORRE	29	317	0,77	1607
HARKVATTNET	2011-06-01	ABBORRE	29,5	357	0,32	1162
NORET	2011-06-01	ABBORRE	27,5	226	0,32	1807
NORET	2011-06-01	ABBORRE	27	191	0,28	1522
NORET	2011-06-01	ABBORRE	28	254	0,39	1594
NORET	2011-06-01	ABBORRE	27,4	223	0,29	1500
NORET	2011-06-01	ABBORRE	32,9	438	0,63	1569

Sjö	Fångst-datum	Fiskart	cm	gram	mg kvicksilver per kg	Becquerel per kg
SÅGSJÖN	2011-06-01	ABBORRE	30,8	386	0,68	1451
SÅGSJÖN	2011-06-01	ABBORRE	28,5	293	0,30	1119
SÅGSJÖN	2011-06-01	ABBORRE	27,8	290	0,48	1151
SÅGSJÖN	2011-06-01	ABBORRE	29	308	0,83	1390
SÅGSJÖN	2011-06-01	ABBORRE	28,1	287	0,34	1065
TOSJÖN	2011-06-10	ABBORRE	27	209	0,22	969
TOSJÖN	2011-06-10	ABBORRE	29,4	244	0,27	979
TOSJÖN	2011-06-10	ABBORRE	27,2	212	0,21	929
TOSJÖN	2011-06-10	ABBORRE	28,8	263	0,26	918
TORRSJÖN	2011-06-01	ABBORRE	26,1	253	0,64	310
TORRSJÖN	2011-06-01	ABBORRE	26,5	205	0,93	420
TORRSJÖN	2011-06-01	ABBORRE	26	217	0,67	357
TORRSJÖN	2011-06-01	ABBORRE	27	237	0,81	428
TORRSJÖN	2011-06-01	ABBORRE	29,2	325	1,01	384
HOLMSJÖN	2011-06-08	ABBORRE	30,5	381	0,82	1224
HOLMSJÖN	2011-06-08	ABBORRE	26,5	227	0,72	1091
HOLMSJÖN	2011-06-08	ABBORRE	32,3	432	0,89	1051
HOLMSJÖN	2011-06-08	ABBORRE	26,5	224	0,97	1012
HOLMSJÖN	2011-06-08	ABBORRE	32,7	459	0,75	1435
ORRBÖLESJÖN	2011-06-01	ABBORRE	28	289	0,80	783
ORRBÖLESJÖN	2011-06-01	ABBORRE	28,6	257	0,85	811
ORRBÖLESJÖN	2011-06-01	ABBORRE	28,5	326	0,69	750
ORRBÖLESJÖN	2011-06-01	ABBORRE	29,4	322	0,89	897
ORRBÖLESJÖN	2011-06-01	ABBORRE	28,5	300	0,73	857
GÄDDTRÅSKET	2011-08-03	ABBORRE	29,3	299	0,57	1009
GÄDDTRÅSKET	2011-08-03	ABBORRE	28,9	264	0,56	926
GÄDDTRÅSKET	2011-08-03	ABBORRE	28	281	0,80	1008
GÄDDTRÅSKET	2011-08-03	ABBORRE	26,6	212	0,53	1088
GÄDDTRÅSKET	2011-08-03	ABBORRE	27	223	0,47	952
ORRMYRTÅSKET	2011-08-04	ABBORRE	27,3	214	0,26	1329
ORRMYRTÅSKET	2011-08-04	ABBORRE	29,4	319	0,49	2046
ORRMYRTÅSKET	2011-08-04	ABBORRE	28,1	239	0,53	2212
ORRMYRTÅSKET	2011-08-04	ABBORRE	28,4	276	0,46	1840
ORRMYRTÅSKET	2011-08-04	ABBORRE	26,9	205	0,35	1298
ÖRESUNDET	2011-07-01	ABBORRE	28	300	0,41	900
HUNDSJÖN	2012-07-17	GÄDDA	50	793	0,92	923
HUNDSJÖN	2012-07-17	GÄDDA	52	857	1,02	1069
HUNDSJÖN	2012-07-17	GÄDDA	50	960	0,89	975
HUNDSJÖN	2012-07-17	GÄDDA	52	984	1,41	1203
HUNDSJÖN	2012-07-17	GÄDDA	50	695	0,96	979
SUNNANSJÖN	2012-08-09	ABBORRE	25	50	0,43	181
SUNNANSJÖN	2012-08-23	ABBORRE	27	248	1,32	236
SUNNANSJÖN	2012-07-19	ABBORRE	27	254	0,94	249
SUNNANSJÖN	2012-07-12	ABBORRE	28	263	0,58	406
SUNNANSJÖN	2012-07-12	ABBORRE	33	500	0,77	288
KORPTJÄRNE	2012-10-09	ABBORRE	28	249	0,92	3849
BERGSJÖN	2012-10-09	ABBORRE	36	643	1,25	1109
LÅNGVATTNET	2010-06-27	ABBORRE	27	250	0,47	418
LÅNGVATTNET	2010-06-27	ABBORRE	28	300	0,36	450
LÅNGVATTNET	2010-06-27	ABBORRE	29	350	0,58	656
LÅNGVATTNET	2012-07-14	ABBORRE	26	300	0,45	515

Sjö	Fångst-datum	Fiskart	cm	gram	mg kvicksilver per kg	Becquerel per kg
LÅNGVATTNET	2012-07-14	ABBORRE	28	500	0,93	843

NORSJÖ KOMMUN

Sjö	Fångst-datum	Fiskart	cm	gram	mg kvicksilver per kg	Becquerel per kg
BJURSELET	2010-06-17	ABBORRE	28	300	0,62	50
BJURSELET	2010-07-10	ABBORRE	30	350	0,62	50
BJURSELET	2010-06-17	ABBORRE	27	275	0,55	50
BJURSELET	2010-06-12	ABBORRE	30	300	0,67	55
BJURSELET	2010-07-24	ABBORRE	31	400	0,68	50
LIDTRÄSK	2010-07-19	ABBORRE	30,5	300	0,25	345
LIDTRÄSK	2010-07-09	ABBORRE	31	350	0,40	425
LIDTRÄSK	2010-07-09	ABBORRE	28	275	0,37	385
LIDTRÄSK	2010-07-09	ABBORRE	32	375	0,38	405
LIDTRÄSK	2010-07-15	ABBORRE	28	300	0,50	510
PJÄRSÖRN	2010-07-11	ABBORRE	28	320	0,52	155
PJÄRSÖRN	2010-07-08	ABBORRE	30	355	0,70	120
PJÄRSÖRN	2010-07-07	ABBORRE	25	325	0,60	115
PJÄRSÖRN	2010-07-16	ABBORRE	39	745	1,18	195
PJÄRSÖRN	2010-07-12	ABBORRE	39	690	1,20	135
NORSJÖN	2010-08-03	ABBORRE	25	250	0,33	65
NORSJÖN	2010-07-11	ABBORRE	30	300	0,45	110
NORSJÖN	2010-07-24	ABBORRE	27	250	0,32	85
NORSJÖN	2010-07-24	ABBORRE	28	300	0,42	85
NORSJÖN	2010-08-02	ABBORRE	27	300	0,38	85
STORTRÄSKET	2010-06-20	ABBORRE	30	275	0,66	410
STORTRÄSKET	2010-06-15	ABBORRE	28	250	0,48	355
STORTRÄSKET	2010-06-22	ABBORRE	28	300	0,26	200
STORTRÄSKET	2010-06-14	ABBORRE	27	225	0,30	380
STORTRÄSKET	2010-06-28	ABBORRE	32	400	0,69	570
BJURTRÄSKET	2011-08-20	ABBORRE	31	295	0,53	52
BJURTRÄSKET	2011-08-20	ABBORRE	28	265	0,35	16
BJURTRÄSKET	2011-08-20	ABBORRE	31	300	0,23	23
BJURTRÄSKET	2011-08-20	ABBORRE	25	250	0,23	17
BJURTRÄSKET	2011-08-20	ABBORRE	27	255	0,35	13
YTTRE-HEMMINGEN	2011-03-30	ABBORRE	29	290	0,53	427
YTTRE-HEMMINGEN	2011-07-29	ABBORRE	28	340	0,48	510
YTTRE-HEMMINGEN	2011-07-30	ABBORRE	27	270	0,34	320
YTTRE-HEMMINGEN	2011-07-01	ABBORRE	26	310	0,40	278

ROBERTSFORS KOMMUN

Sjö	Fångst-datum	Fiskart	cm	gram	mg kvicksilver per kg	Becquerel per kg
HEMSJÖN	2010-07-04	ABBORRE	27	250	0,28	6
HEMSJÖN	2010-07-04	ABBORRE	28,5	300	0,29	6
HEMSJÖN	2010-07-04	ABBORRE	28,5	250	0,56	27
HEMSJÖN	2010-07-04	ABBORRE	30	300	0,56	46
HEMSJÖN	2010-07-04	ABBORRE	30	310	0,36	15
HARTSJÖN	2012-10-04	ABBORRE	26,0	200	0,33	347
HARTSJÖN	2012-10-04	ABBORRE	28,6	277	0,36	324

Sjö	Fångst-datum	Fiskart	cm	gram	mg kvicksilver per kg	Becquerel per kg
HARTSJÖN	2012-10-04	ABBORRE	27,5	240	0,36	353
HARTSJÖN	2012-10-04	ABBORRE	34,0	474	0,61	470
HARTSJÖN	2012-10-04	ABBORRE	29,0	269	0,48	360
ARON-OLSATRÄSKET	2012-10-02	ABBORRE	27,3	225	0,76	143
ARON-OLSATRÄSKET	2012-10-02	ABBORRE	28,1	248	0,80	149
ARON-OLSATRÄSKET	2012-10-02	ABBORRE	26,0	194	0,42	90
ARON-OLSATRÄSKET	2012-10-02	ABBORRE	28,6	257	0,54	142
ARON-OLSATRÄSKET	2012-10-02	ABBORRE	27,8	251	0,75	137
VARGSJÖN	2012-10-02	ABBORRE	26,3	170	0,40	102
VARGSJÖN	2012-10-02	ABBORRE	31,8	356	1,31	474
VARGSJÖN	2012-10-02	ABBORRE	33,4	390	1,80	598
VARGSJÖN	2012-10-02	ABBORRE	34,0	444	1,59	572
VARGSJÖN	2012-10-02	ABBORRE	24,1	158	0,98	422
RYSSJÖN	2012-10-03	ABBORRE	24,2	171	0,50	168
RYSSJÖN	2012-10-03	ABBORRE	26,5	228	0,58	184
HOLMSJÖN	2012-10-02	ABBORRE	26,7	210	0,52	67
HOLMSJÖN	2012-10-02	ABBORRE	27,0	224	0,49	48
HOLMSJÖN	2012-10-02	ABBORRE	27,7	234	0,51	88
HOLMSJÖN	2012-10-02	ABBORRE	27,5	233	0,50	74
HOLMSJÖN	2012-10-02	ABBORRE	27,7	244	0,41	71

SKELLEFTEÅ KOMMUN

Sjö	Fångst-datum	Fiskart	cm	gram	mg kvicksilver per kg	Becquerel per kg
SKRÅMTRÄSKET	apr 2011	GÄDDA	53	1050	0,42	9
SKRÅMTRÄSKET	apr 2011	GÄDDA	51	927	0,39	8
KÅGEFJÄRDEN	2013-02-18	LAKE	80	3850	0,33	10
KÅGEFJÄRDEN	2013-02-19	LAKE	62	1860	0,26	14
KÅGEFJÄRDEN	2013-02-19	LAKE	61	1650	0,21	15
KÅGEFJÄRDEN	2013-02-19	LAKE	58	1260	0,10	12
KÅGEFJÄRDEN	2013-02-19	LAKE	59	1450	0,11	4
KÅGEFJÄRDEN	2013-02-22	LAKE	68	2050	0,08	9
KÅGEFJÄRDEN	2013-02-19	LAKE	59	1450	0,22	14
KÅGEFJÄRDEN	2013-02-19	LAKE	56	1800	0,22	16
KÅGEFJÄRDEN	2013-02-19	LAKE	52	1650	0,17	9
KÅGEFJÄRDEN	2013-02-22	LAKE	57	1950	0,28	13
FINNTRÄSKET	apr 2011	GÄDDA	52	726	0,83	7
FINNTRÄSKET	apr 2011	GÄDDA	50	828	0,54	7
KÅGEÄLVEN ERSMARK	jun 2013	GÄDDA	62	1900	0,41	6
KÅGEÄLVEN ERSMARK	jun 2013	GÄDDA	59	750	0,26	9
KÅGEÄLVEN ERSMARK	jun 2013	GÄDDA	77	3000	0,43	7
KÅGEÄLVEN ERSMARK	jun 2013	GÄDDA	68	1700	0,30	24
FALMARKSTRÄSKET	2011-04-01	GÄDDA	55	1130	0,56	28
FALMARKSTRÄSKET	2011-04-01	GÄDDA	52	850	0,80	27
FALMARKSTRÄSKET	2011-04-01	GÄDDA	55	1200	0,67	33
FALMARKSTRÄSKET	2011-04-01	GÄDDA	56	1120	0,45	18
FALMARKSTRÄSKET	2011-04-01	GÄDDA	51	840	0,49	33
DEGERTRÄSKET	2011-04-08	GÄDDA		1140	0,99	89
DEGERTRÄSKET	2011-04-07	GÄDDA		911	0,79	50
DEGERTRÄSKET	2011-07-19	GÄDDA		755	1,19	85

Sjö	Fångst-datum	Fiskart	cm	gram	mg kvicksilver per kg	Becquerel per kg
SK.ÄLVEN LUND	2012-08-22	ABBORRE	29	350	0,17	22
SK.ÄLVEN LUND	2012-08-12	ABBORRE	30,5	400	0,13	24
SK.ÄLVEN LUND	2012-08-22	ABBORRE	33	550	0,14	16
SK.ÄLVEN LUND	2012-08-22	ABBORRE	29	300	0,17	17
SK.ÄLVEN LUND	2012-08-22	ABBORRE	38	860	0,20	36
HOLMSVATTNET	2011-03-31	GÄDDA		800	0,44	90
HOLMSVATTNET	2011-04-07	GÄDDA		890	0,44	78
HOLMSVATTNET	2011-03-31	GÄDDA		795	0,51	74
STOR-LÖVVATTNET	2011-04-08	GÄDDA		714	0,35	43
STOR-LÖVVATTNET	2011-04-08	GÄDDA		855	0,69	55
STOR-LÖVVATTNET	2011-04-08	GÄDDA		795	0,64	63
STOR-LÖVVATTNET	2011-04-08	GÄDDA		742	0,35	25
STOR-LÖVVATTNET	2013-07-15	GÄDDA	46	800	0,47	53
YTTRE LJUSVATTNET	2011-04-15	GÄDDA	60	1400	0,19	19
YTTRE LJUSVATTNET	2013-05-24	GÄDDA	56	1100	0,33	14
YTTRE LJUSVATTNET	2013-05-24	GÄDDA	58	1200	0,26	14
YTTRE LJUSVATTNET	2013-05-24	GÄDDA	54	1000	0,13	16
YTTRE LJUSVATTNET	2013-05-24	GÄDDA	54	1035	0,19	10
STORTJÄRNE (BASTURÄSK)	2011-06-20	GÄDDA	51	760	0,51	52
STORTJÄRNE (BASTURÄSK)	2011-06-20	GÄDDA		1580	0,85	74
STORTJÄRNE (BASTURÄSK)	2011-06-20	GÄDDA		1390	1,00	104
STORTJÄRNE (BASTURÄSK)	2013-05-28	GÄDDA	56	1100	0,77	74
KROKSJÖN	2011-03-25	GÄDDA	59	1345	0,90	24
KROKSJÖN	2011-03-25	GÄDDA	55	890	0,78	26
KROKSJÖN	2011-03-25	GÄDDA	62	1370	1,01	30
KROKSJÖN	2011-04-15	GÄDDA	58	1070	0,92	23
KROKSJÖN	2011-04-15	GÄDDA	51	830	0,93	30
LOSSMENTRÄSKET	1905-07-03	GÄDDA	50	790	0,28	201
LOSSMENTRÄSKET	1905-07-03	GÄDDA	54	1038	0,37	256
LOSSMENTRÄSKET	1905-07-03	GÄDDA	53	918	0,34	217
LOSSMENTRÄSKET	okt 2010	GÄDDA	61	1194	0,35	206
LOSSMENTRÄSKET	okt 2010	GÄDDA	51	797	0,30	201
VARUTRÄSKET	2013-05-28	GÄDDA		1376	1,01	20
VARUTRÄSKET	2013-05-28	GÄDDA		824	1,27	25
VARUTRÄSKET	2013-05-28	GÄDDA		808	0,53	11
VARUTRÄSKET	2013-05-28	GÄDDA		1129	0,92	26
VARUTRÄSKET	2013-05-28	GÄDDA	59	1250	0,82	23
REBERG SVATTNET	2011-03-28	GÄDDA	52	810	0,69	55
REBERG SVATTNET	2011-03-29	GÄDDA	48	752	0,57	33
REBERG SVATTNET	2011-03-29	GÄDDA	53	940	0,83	39
REBERG SVATTNET	2011-03-29	GÄDDA	65	1570	0,76	46

SORSELE KOMMUN

Sjö	Fångst-datum	Fiskart	cm	gram	mg kvicksilver per kg	Becquerel per kg
STORVINDELN	2011-09-17	SIK	32,5	308	0,07	31
STORVINDELN	2011-09-17	SIK	32	295	0,05	46
STORVINDELN	2011-09-17	SIK	38	433	0,05	12
STORVINDELN	2011-09-17	SIK	36	366	0,06	16
STORVINDELN	2011-09-17	SIK	34	318	0,04	31

Sjö	Fångst-datum	Fiskart	cm	gram	mg kvicksilver per kg	Becquerel per kg
TÄRNAÅN	2011-09-17	ÖRING	24	121	0,03	5
TÄRNAÅN	2011-09-17	ÖRING	28	234	0,03	26
TÄRNAÅN	2011-09-17	ÖRING	28	227	0,03	8
TÄRNAÅN	2011-09-17	ÖRING	26	182	0,03	18
TÄRNAÅN	2011-09-17	ÖRING	28,5	265	0,04	23
ÖVRE GAUTSTRÄSK	2011-09-24	SIK	31	272	0,04	4
ÖVRE GAUTSTRÄSK	2011-09-24	SIK	33,5	350	0,04	5
ÖVRE GAUTSTRÄSK	2011-09-24	ÖRING	33	344	0,07	49
ÖVRE GAUTSTRÄSK	2011-09-24	ÖRING	35,5	405	0,09	70

STORUMAN KOMMUN

Sjö	Fångst-datum	Fiskart	cm	gram	mg kvicksilver per kg	Becquerel per kg
STOR-LAISAN	2010-12-08	SIK	47,5	883	0,17	140
STOR-LAISAN	2010-12-08	SIK	49,5	1056	0,10	80
STOR-LAISAN	2010-12-08	SIK	41	683	0,09	90
STOR-LAISAN	2010-12-08	SIK	42	721	0,05	40
STOR-LAISAN	2010-12-08	SIK	42,5	717	0,10	85
GÄUTAN	2010-12-05	SIK	38,5	510	0,09	30
GÄUTAN	2010-12-05	SIK	35,5	457	0,06	20
GÄUTAN	2010-12-05	SIK	34	416	0,12	60
GÄUTAN	2010-12-05	SIK	43	679	0,09	50
GÄUTAN	2010-12-05	SIK	44	689	0,09	55
BOKSJÖN	2010-09-01	RÖDING	33,5	350	0,08	45
BOKSJÖN	2010-09-01	RÖDING	33	310	0,11	105
BOKSJÖN	2010-09-01	RÖDING	36	410	0,13	75
BOKSJÖN	2010-09-01	ÖRING	38,5	480	0,24	45
BOKSJÖN	2010-09-01	ÖRING	37,5	490	0,06	65
STENSELE	2010-05-16	SIK	36,5	427	0,08	85
STENSELE	2010-05-16	SIK	36,5	307	0,09	65
STENSELE	2010-05-16	SIK	36	345	0,08	15
STENSELE	2010-05-16	SIK	36,5	449	0,08	80
STENSELE	2010-05-16	SIK	34	363	0,14	35
STORUMAN	2011-03-02	SIK	37	420	0,20	41
STORUMAN	2011-03-06	SIK	40	530	0,15	76
STORUMAN	2011-03-06	SIK	38	500	0,06	33
STORUMAN	2011-03-06	SIK	35	370	0,21	51
STORUMAN	2011-03-09	SIK	36	420	0,15	119
JÄRVSJÖN	2011-09-20	ÖRING	32	311	0,09	65
JÄRVSJÖN	2011-09-20	ÖRING	29	245	0,08	70
JÄRVSJÖN	2011-09-20	ÖRING	30	250	0,07	59
JÄRVSJÖN	2011-09-20	ÖRING	39,5	640	0,13	134
JÄRVSJÖN	2011-09-20	ÖRING	42	820	0,11	216
PAUTRÄSKET	2011-06-17	ABBORRE	26	230	0,17	438
PAUTRÄSKET	2011-06-17	ABBORRE	26	247	0,39	299
PAUTRÄSKET	2011-06-19	ABBORRE	27	272	0,22	465
PAUTRÄSKET	2011-06-08	ABBORRE	27	290	0,34	444
PAUTRÄSKET	2011-06-18	ABBORRE	25	220	0,18	362
PAUTRÄSKET	2012-04-15	ABBORRE	35,5	643	1,11	363
PAUTRÄSKET	2012-07-15	ABBORRE	38,5	795	0,94	636
TÄNGVATTNET	2011-07-27	ÖRING	33	318	0,02	43

Sjö	Fångst-datum	Fiskart	cm	gram	mg kvicksilver per kg	Becquerel per kg
TÄNGVATTNET	2011-07-27	ÖRING	29	309	0,03	68
TÄNGVATTNET	2011-07-16	RÖDING	30	300	0,08	92
TÄNGVATTNET	2011-07-27	RÖDING	30,5	300	0,04	53
TÄNGVATTNET	2011-07-16	RÖDING	28	300	0,08	63
GÄUTOJAURE	2011-09-09	ÖRING	??	??	0,03	6
RÖDINGTRÄSK	2011-09-09	ÖRING	??	??	0,03	64
ABELVATTNET	2011-09-09	ÖRING	??	??	0,07	39
JUKTÅN	sep-okt 2011	ABBORRE	30	390	0,08	96
JUKTÅN	sep-okt 2011	ABBORRE	27	216	0,12	49
SKARVSJÖN	jun-aug 2011	ABBORRE	31	310	0,18	407
SKARVSJÖN	jun-aug 2011	ABBORRE	29	207	0,09	1116
SKARVSJÖN	jun-aug 2011	ABBORRE	23,5	217	0,12	663
STENSELET	2012-04-26	SIK	43,5	790	0,10	39
VOJTAJAURE	2012-05-27	SIK	34	389	0,17	39
VOJTAJAURE	2012-05-27	SIK	47	672	0,16	39
VOJTAJAURE	2012-05-27	SIK	35	399	0,14	33
VOJTAJAURE	2012-05-27	SIK	34	401	0,18	15
NED JOVATTNET	2012-08-04	ÖRING	33,5	412	0,03	106
NED JOVATTNET	2012-08-04	ÖRING	43	810	0,06	92
NED JOVATTNET	2012-08-04	ÖRING	37	542	0,03	86
NED JOVATTNET	2012-08-04	ÖRING	39	552	0,06	121
NED JOVATTNET	2012-08-04	ÖRING	31,5	298	0,03	58
NED JOVATTNET	2012-08-04	ÖRING	36	450	0,03	99
SUNDRÄSKET	2012-07-05	ABBORRE	28,2	271	0,17	99
SUNDRÄSKET	2012-07-05	ABBORRE	26,2	249	0,11	124
SUNDRÄSKET	2012-07-05	ABBORRE	28,7	280	0,27	132
SUNDRÄSKET	2012-07-05	ABBORRE	29,7	286	0,13	109
SUNDRÄSKET	2012-07-05	ABBORRE	37,7	616	0,38	167
SUNDRÄSKET	2012-07-05	ABBORRE	28,9	268	0,28	156
JUKTÅN BREDSELET	2012-07-28	ABBORRE	33	408	0,30	96
JUKTÅN BREDSELET	2012-07-28	ABBORRE	25,8	170	0,05	75
JUKTÅN BREDSELET	2012-07-28	ABBORRE	30,8	302	0,17	76
OLTOKKEN, TÄRNA	2012-10-16	RÖDING	30	240	0,10	41
OLTOKKEN, TÄRNA	2012-10-16	RÖDING	23	130	0,10	26
OLTOKKEN, TÄRNA	2012-10-16	ÖRING	32	320	0,04	70
OLTOKKEN, TÄRNA	2012-10-16	ÖRING	30	260	0,03	41
OLTOKKEN, TÄRNA	2012-10-16	ÖRING	32	310	0,05	32
OLTOKKEN, TÄRNA	2012-10-16	ÖRING	33	325	0,05	63
ÖVERUMAN	2012-05-10	RÖDING	41,5	610	0,04	14
ÖVERUMAN	2012-05-10	RÖDING	30	303	0,02	3
ÖVERUMAN	2012-05-10	RÖDING	30	221	0,05	6
ÖVERUMAN	2012-05-10	RÖDING	26	164	0,06	25
ÖVERUMAN	2012-05-10	RÖDING	26	176	0,09	30
ÖVERUMAN	2012-05-10	RÖDING	26,5	211	0,06	30
ABELVATTNET	2012-10-12	ÖRING	37	549	0,12	76
ABELVATTNET	2012-10-12	ÖRING	40	578	0,08	55
ABELVATTNET	2012-10-12	ÖRING	34	427	0,08	58
ABELVATTNET	2012-10-12	ÖRING	37	428	0,11	69
ABELVATTNET	2012-10-12	ÖRING	40	480	0,10	92
ABELVATTNET	2012-10-12	ÖRING	46	1133	0,15	155
MAGASJÖN	2012-08-29	RÖDING	27,8	196	0,12	11

Sjö	Fångst-datum	Fiskart	cm	gram	mg kvicksilver per kg	Becquerel per kg
MAGASJÖN	2012-08-29	RÖDING	26,8	178	0,12	11
MAGASJÖN	2012-08-29	RÖDING	27,5	182	0,12	16
MAGASJÖN	2012-08-29	RÖDING	29,5	238	0,13	14
MAGASJÖN	2012-08-29	RÖDING	30,5	280	0,19	17
BJÖRKVATTNET	2012-11-08	SIK	37,0	544	0,13	94
BJÖRKVATTNET	2012-11-08	SIK	35,0	395	0,09	33
BJÖRKVATTNET	2012-11-08	SIK	36,0	327	0,10	25
BJÖRKVATTNET	2012-11-08	SIK	38,0	468	0,14	62
BJÖRKVATTNET	2012-11-08	SIK	34,0	412	0,20	108
BJÖRKVATTNET	2012-11-08	SIK	44,0	873	0,07	49
SKANSNÄSSJÖN	2013-06-29	ÖRING		400	0,10	102
SKANSNÄSSJÖN	2013-06-30	ABBORRE		300	0,16	313

UMEÅ KOMMUN

Sjö	Fångst-datum	Fiskart	cm	gram	mg kvicksilver per kg	Becquerel per kg
TREHÖRNINGEN	2010-07-09	GÄDDA	57	1300	0,55	65
TREHÖRNINGEN	2010-07-17	GÄDDA	56	1200	0,22	45
TREHÖRNINGEN	2010-07-24	GÄDDA	58	1200	0,85	75
TREHÖRNINGEN	2010-07-24	GÄDDA	59	1300	0,35	50
TREHÖRNINGEN	2010-07-24	GÄDDA	60	1300	0,45	90
TAVELSJÖN	2010-07-12	GÄDDA	?	970	0,26	150
TAVELSJÖN	2010-07-19	GÄDDA	?	1700	0,28	160
TAVELSJÖN	2010-08-11	GÄDDA	?	1070	0,17	80
TAVELSJÖN	2010-07-19	GÄDDA	?	1700	0,27	145
TAVELSJÖN	2010-07-08	GÄDDA	?	1090	0,25	175
FISKSJÖN	2011-07-26	ABBORRE	25,2	198	0,41	1757
FISKSJÖN	2011-07-26	ABBORRE	27	227	0,41	1334
FISKSJÖN	2011-07-26	ABBORRE	27,5	252	0,60	1308
FISKSJÖN	2011-07-26	ABBORRE	26,8	236	0,39	1585
FISKSJÖN	2011-07-26	ABBORRE	24,3	186	0,33	1860
TÄFTESTRÅSKET	2012-08-23	ABBORRE	28,8	317	0,39	366
TÄFTESTRÅSKET	2012-08-23	ABBORRE	28,6	322	0,33	280
TÄFTESTRÅSKET	2012-08-23	ABBORRE	28,6	306	0,34	251
TÄFTESTRÅSKET	2012-08-23	ABBORRE	29,1	320	0,51	325
TÄFTESTRÅSKET	2012-08-23	ABBORRE	28,6	284	0,44	281
BÄCKSJÖN	2012-07-27	ABBORRE	29	275	0,25	1107
BÄCKSJÖN	2012-10-04	ABBORRE	30,9	311	0,29	1067
BÄCKSJÖN	2012-10-04	ABBORRE	29,8	295	0,20	680
BÄCKSJÖN	2012-10-04	ABBORRE	30,6	302	0,28	975
BÄCKSJÖN	2012-10-04	ABBORRE	27,3	230	0,24	614
BÄCKSJÖN	2012-10-04	ABBORRE	26,8	194	0,20	740
STÖCKSJÖN	2012-10-09	ABBORRE	28,5	222	0,21	141
STÖCKSJÖN	2012-10-09	ABBORRE	29,8	311	0,25	91
STÖCKSJÖN	2012-10-09	ABBORRE	29,5	289	0,25	115
STÖCKSJÖN	2012-10-09	ABBORRE	28,5	299	0,23	80
STÖCKSJÖN	2012-10-09	ABBORRE	30	289	0,31	123
KASSJÖN	2012-10-05	ABBORRE	24,2	175	0,36	23
KASSJÖN	2012-10-05	ABBORRE	31,7	421	0,49	38
KASSJÖN	2012-10-05	ABBORRE	25,2	190	0,32	35
KASSJÖN	2012-10-05	ABBORRE	27,3	242	0,33	39

Sjö	Fångst-datum	Fiskart	cm	gram	mg kvicksilver per kg	Becquerel per kg
KASSJÖN	2012-10-05	ABBORRE	28,4	266	0,39	38
STOR-MALSJÖN	2012-10-04	ABBORRE	26	186	0,36	254
STOR-MALSJÖN	2012-10-04	ABBORRE	27	220	0,23	215
STOR-MALSJÖN	2012-10-04	ABBORRE	26	195	0,20	285
STOR-MALSJÖN	2012-10-04	ABBORRE	30,1	390	0,53	365
STOR-MALSJÖN	2012-10-04	ABBORRE	27,6	220	0,26	303
MJÖSJÖN	2012-10-05	ABBORRE	28,1	275	0,41	221
MJÖSJÖN	2012-10-05	ABBORRE	26,2	194	0,39	236
GÄRSSJÖN	2012-10-03	ABBORRE	28,1	243	0,35	443
GÄRSSJÖN	2012-10-03	ABBORRE	26,3	208	0,30	314
GÄRSSJÖN	2012-10-03	ABBORRE	30,4	307	0,47	469
GÄRSSJÖN	2012-10-03	ABBORRE	25,3	190	0,63	220
GÄRSSJÖN	2012-10-03	ABBORRE	25,2	176	0,39	259
SMÖRSJÖN	2012-10-05	ABBORRE	28,3	234	0,16	182
HÖTRÄSKET	2012-10-03	ABBORRE	27,3	197	0,64	564
HÖTRÄSKET	2012-10-03	ABBORRE	36	531	0,47	437

VILHELMINA KOMMUN

Sjö	Fångst-datum	Fiskart	cm	gram	mg kvicksilver per kg	Becquerel per kg
FATSJÖN	2010-08-17	ABBORRE		325	0,50	639
FATSJÖN	2010-08-17	ABBORRE		325	0,13	428
ÖVRE FISKON SJÖN	2010-04-21	LAKE	35	1300	0,19	544
ÖVRE FISKON SJÖN	2010-04-21	LAKE	30	1200	0,12	390
ALSTRÄSKET	2011-07-23	ABBORRE	32	390	0,22	1187
ALSTRÄSKET	2011-07-23	ABBORRE	32	360	0,22	863
BÄSKSJÖ	2011-10-23	GÄDDA	62	1320	0,50	289
BÄSKSJÖ	2011-10-23	GÄDDA	61	1560	0,23	198
BÄSKSJÖ	2011-10-16	GÄDDA	62	1620	0,43	308
STORA DAINAN	2012-03-10	ABBORRE	23	279	0,25	626
STORA DAINAN	2012-03-10	ABBORRE	29,5	341,5	0,18	865
STORA DAINAN	2012-03-10	ABBORRE	27	320	0,20	923
STORA DAINAN	2012-03-10	ABBORRE	28	286	0,27	712
FATSJÖN MARSÅN	2012-05-05	ABBORRE	15-18	130-150	0,24	136
FATSJÖN MARSÅN	2012-05-06	ABBORRE	15-18	130-150	0,18	179
FATSJÖN MARSÅN	2012-05-07	ABBORRE	15-18	130-150	0,15	192
FATSJÖN MARSÅN	2012-05-08	ABBORRE	15-18	130-150	0,13	217
FATSJÖN MARSÅN	2012-05-09	ABBORRE	15-18	130-150	0,19	168

VINDELNS KOMMUN

Sjö	Fångst-datum	Fiskart	cm	gram	mg kvicksilver per kg	Becquerel per kg
HJUKENSJÖN	2010-05-15	ABBORRE	?	300	0,73	520
HJUKENSJÖN	2010-05-15	ABBORRE	?	300	0,79	570
HJUKENSJÖN	2010-05-15	ABBORRE	?	300	0,46	415
HJUKENSJÖN	2010-05-15	ABBORRE	?	300	0,16	255
HJUKENSJÖN	2010-05-15	ABBORRE	?	300	0,40	245
GRÖVETJÄRN	2010-06-10	ABBORRE	?	150	0,48	485
GRÖVETJÄRN	2010-06-10	ABBORRE	?	150	0,10	435
GRÖVETJÄRN	2010-06-10	ABBORRE	?	150	0,27	655

Sjö	Fångst-datum	Fiskart	cm	gram	mg kvicksilver per kg	Becquerel per kg
GRÖVETJÄRN	2010-06-10	ABBORRE	?	150	0,27	390
GRÖVETJÄRN	2010-06-10	ABBORRE	?	150	0,36	855
ÅMTRÄSKET	2010-05-27	ABBORRE	?	300	0,38	305
ÅMTRÄSKET	2010-05-27	ABBORRE	?	300	0,44	315
ÅMTRÄSKET	2010-05-27	ABBORRE	?	300	0,33	360
ÅMTRÄSKET	2010-05-27	ABBORRE	?	300	0,25	235
ÅMTRÄSKET	2010-05-27	ABBORRE	?	300	0,33	245
ÅMTRÄSKET	2010-05-29	SIK	?	250	0,12	105
ÅMTRÄSKET	2010-05-29	ABBORRE	?	?	0,35	280
IDTJÄRN	2010-06-10	ABBORRE	?	100	0,20	390
IDTJÄRN	2010-06-10	ABBORRE	?	100	0,13	195
IDTJÄRN	2010-06-10	ABBORRE	?	100	0,15	275
IDTJÄRN	2010-06-10	ABBORRE	?	100	0,14	255
IDTJÄRN	2010-06-10	ABBORRE	?	100	0,12	290
MJÖSJÖN	2010-08-01	GÄDDA	?	695	0,67	320
MJÖSJÖN	2010-08-02	GÄDDA	?	1150	1,64	240
MJÖSJÖN	2010-08-03	GÄDDA	?	1300	0,81	280
MJÖSJÖN	2010-12-09	GÄDDA	?	1550	0,86	240
MJÖSJÖN	2010-12-09	GÄDDA	?	850	0,87	300
MJÖSJÖN	2010-12-09	GÄDDA	?	1250	0,46	175
EKORRTRÄSK	2010-08-27	ABBORRE	24	200	0,25	260
EKORRTRÄSK	2010-08-27	ABBORRE	27	250	0,37	345
EKORRTRÄSK	2010-08-27	ABBORRE	29	300	0,56	370
EKORRTRÄSK	2010-08-27	ABBORRE	27	250	0,32	400
EKORRTRÄSK	2010-05-16	ABBORRE	27	250	0,37	385
MALTRÄSKET	2011-04-02	ABBORRE	27	258	0,14	49
MALTRÄSKET	2011-04-02	ABBORRE	32	413	0,30	183
MALTRÄSKET	2011-04-02	ABBORRE	31	398	0,78	334
MALTRÄSKET	2011-04-02	ABBORRE	27	264	1,08	956
MALTRÄSKET	2011-04-02	ABBORRE	27	253	0,36	384
FÄBODTRÄSKET	2011-04-12	ABBORRE	24	140	0,21	506
FÄBODTRÄSKET	2011-04-12	ABBORRE	25	199	0,29	480
FÄBODTRÄSKET	2011-04-12	ABBORRE	27	263	0,26	415
FÄBODTRÄSKET	2011-04-12	ABBORRE	23	166	0,34	575
FÄBODTRÄSKET	2011-04-12	ABBORRE	26	216	0,40	536
KUSSJÖN	2011-04-09	ABBORRE	26	204	0,30	192
KUSSJÖN	2011-04-09	ABBORRE	25	207	0,31	180
KUSSJÖN	2011-04-09	ABBORRE	26	248	0,38	225
KUSSJÖN	2011-04-09	ABBORRE	28	307	0,30	197
KUSSJÖN	2011-04-09	ABBORRE	27	267	0,25	224
STOR-EKTRÄSKET	2011-06-27	ABBORRE	30	300	0,26	735
STOR-EKTRÄSKET	2011-06-27	ABBORRE	31	345	0,35	849
STOR-EKTRÄSKET	2011-06-27	ABBORRE	30,5	305	0,16	593
STOR-EKTRÄSKET	2011-06-27	ABBORRE	29,5	265	0,25	924
STOR-EKTRÄSKET	2011-06-27	GÄDDA	61	1300	0,73	1103
LILLSÄVARTRÄSKET	2011-06-30	ABBORRE	26	185	0,42	469
LILLSÄVARTRÄSKET	2011-06-30	ABBORRE	28	239	0,58	538
LILLSÄVARTRÄSKET	2011-06-30	ABBORRE	26	182	0,35	474
LILLSÄVARTRÄSKET	2011-06-30	ABBORRE	31	286	0,68	511
LILLSÄVARTRÄSKET	2011-06-30	ABBORRE	30	289	0,42	489
SKIVSJÖN	2011-07-04	ABBORRE	28	264	0,40	428

Sjö	Fångst-datum	Fiskart	cm	gram	mg kvicksilver per kg	Becquerel per kg
SKIVSJÖN	2011-07-04	ABBORRE	35	555	1,48	1225
SKIVSJÖN	2011-07-04	ABBORRE	27	214	0,55	448
SKIVSJÖN	2011-07-04	ABBORRE	28	214	0,62	527
SKIVSJÖN	2011-07-04	ABBORRE	27	205	0,37	264
RÖSSJÖN	2012-05-07	ABBORRE	26	195	0,50	928
RÖSSJÖN	2012-05-07	ABBORRE	28	267	0,67	1376
RÖSSJÖN	2012-05-07	ABBORRE	31	258	0,38	822
RÖSSJÖN	2012-05-07	ABBORRE	30	292	0,52	1198
RÖSSJÖN	2012-05-07	ABBORRE	33	355	0,55	1131
STORSANDSJÖN	2012-07-09	ABBORRE	25	138	0,19	385
STORSANDSJÖN	2012-07-09	ABBORRE	22	113	0,22	523
STORSANDSJÖN	2012-07-09	ABBORRE	29	229	0,18	296
STORSANDSJÖN	2012-07-09	ABBORRE	24	134	0,11	391
STORSANDSJÖN	2012-07-09	ABBORRE	24	139	0,25	528
LOSSMENTRÄSKET	2012-07-17	ABBORRE	26	171	0,18	253
LOSSMENTRÄSKET	2012-07-17	ABBORRE	26	199	0,16	242
LOSSMENTRÄSKET	2012-07-17	ABBORRE	23	118	0,15	287
LOSSMENTRÄSKET	2012-07-17	ABBORRE	24	152	0,25	238
LOSSMENTRÄSKET	2012-07-17	ABBORRE	33	336	0,55	321
YTTERSJÖN	2012-07-03	ABBORRE	34	473	0,35	502
YTTERSJÖN	2012-07-03	ABBORRE	29	298	0,20	436
YTTERSJÖN	2012-07-03	ABBORRE	31	334	0,22	429
YTTERSJÖN	2012-07-03	ABBORRE	24	139	0,11	335
YTTERSJÖN	2012-07-03	ABBORRE	25	168	0,13	348
VINDELÅNÄSETSJÖN	2012-07-16	GÄDDA	64	2156	0,93	285
VINDELÅNÄSETSJÖN	2012-07-16	GÄDDA	54	1100	0,68	231
VINDELÅNÄSETSJÖN	2012-07-16	GÄDDA	68	2453	0,85	222
VINDELÅNÄSETSJÖN	2012-07-16	GÄDDA	46	650	0,59	156
VINDELÅNÄSETSJÖN	2012-07-16	GÄDDA	52	1000	0,59	181
VINDELÅNÄSETSJÖN	2012-07-16	GÄDDA	58	1070	0,97	276
STORSJÖN (Tvärålund)	2013-05-24	ABBORRE	29	287	1,44	195
STORSJÖN (Tvärålund)	2013-05-24	ABBORRE	29	275	1,16	166
STORSJÖN (Tvärålund)	2013-05-24	ABBORRE	30	283	0,81	142
STORSJÖN (Tvärålund)	2013-05-24	ABBORRE	26	228	0,89	129
STOR SÄVARTRÄSK	2013-05-31	GÄDDA	55	1000	1,14	345
STOR SÄVARTRÄSK	2013-06-25	GÄDDA	54	1150	0,57	198
STOR SÄVARTRÄSK	2013-06-25	GÄDDA	56	1500	0,81	329
STOR SÄVARTRÄSK	2013-05-31	GÄDDA	63	1550	0,90	392
PETTISTRÄSKET	2013-06-24	ABBORRE	30	257	0,53	299
PETTISTRÄSKET	2013-06-24	ABBORRE	27	223	0,31	481
LILLA SANDSJÖN	2013-07-17	ABBORRE	27	212	0,43	509
LILLA SANDSJÖN	2013-07-17	ABBORRE	31	334	0,55	824
LILLA SANDSJÖN	2013-07-17	ABBORRE	29	271	0,44	683
LILLA SANDSJÖN	2013-07-17	ABBORRE	25	202	0,17	292
LILLA SANDSJÖN	2013-07-17	ABBORRE	28	274	0,37	656
MANJOURTRÄSK	2013-07-11	GÄDDA	66	1565	1,36	575
MANJOURTRÄSK	2013-07-11	GÄDDA	52	839	1,07	360
MANJOURTRÄSK	2013-07-10	GÄDDA	97	5400	1,37	387
MANJOURTRÄSK	2013-07-11	GÄDDA	70	3115	1,64	673

VÄNNÄS KOMMUN

Sjö	Fångst-datum	Fiskart	cm	gram	mg kvicksilver per kg	Becquerel per kg
JÄMTEBÖLESJÖN	2010-06-10	ABBORRE	32	348	0,27	80
JÄMTEBÖLESJÖN	2010-06-10	ABBORRE	29	251	0,25	65
JÄMTEBÖLESJÖN	2010-06-10	ABBORRE	30	350	0,26	80
JÄMTEBÖLESJÖN	2010-06-10	ABBORRE	30	350	0,23	45
JÄMTEBÖLESJÖN	2010-06-10	ABBORRE	30	345	0,22	30
STÄRKESMARKSSJÖN	2010-06-01	ABBORRE	27	300	0,40	65
STÄRKESMARKSSJÖN	2010-06-01	ABBORRE	29,5	300	0,47	75
STÄRKESMARKSSJÖN	2010-06-01	ABBORRE	28	250	0,55	55
STÄRKESMARKSSJÖN	2010-06-01	ABBORRE	32	350	0,65	75
STÄRKESMARKSSJÖN	2010-06-01	ABBORRE	29,5	300	0,25	30
PENGSJÖ	2010-07-07	ABBORRE	?	270	0,19	85
PENGSJÖ	2010-09-03	ABBORRE	?	230	0,27	105
PENGSJÖ	2010-09-03	ABBORRE	?	230	0,99	45
PENGSJÖ	2010-09-03	ABBORRE	?	230	0,38	185
SIDENSJÖN	2011-08-18	ABBORRE	27,3	261	0,59	41
SIDENSJÖN	2011-08-18	ABBORRE	26,1	240	0,73	40
SIDENSJÖN	2011-08-18	ABBORRE	29,1	298	0,75	49
SIDENSJÖN	2011-08-18	ABBORRE	26,8	243	0,69	38
SIDENSJÖN	2011-08-18	ABBORRE	27	239	0,69	68
VÄLVSJÖN	2011-10-02	GÄDDA	58	1125	1,14	78
VÄLVSJÖN	2011-10-02	GÄDDA	52	900	0,49	26
VÄLVSJÖN	2011-10-09	ABBORRE	28	300	0,51	39
VÄLVSJÖN	2011-10-09	ABBORRE	26	250	0,48	36
VÄLVSJÖN	2011-10-09	GÄDDA	63	1300	0,22	48
VÄLVSJÖN	2011-10-13	GÄDDA	56	1100	0,38	25
VÄLVSJÖN	2011-10-13	GÄDDA	57	1300	0,65	50
VÄLVSJÖN	2011-10-13	ABBORRE	27	300	0,33	25
PENGSJÖ	2011-09-26	GÄDDA	51	600	0,39	66
PENGSJÖ	2011-09-26	GÄDDA	60	1000	0,41	120

ÅSELE KOMMUN

Sjö	Fångst-datum	Fiskart	cm	gram	mg kvicksilver per kg	Becquerel per kg
HOLMTRÄSK	2010-08-07	ABBORRE	?	230	0,29	775
HOLMTRÄSK	2010-08-07	ABBORRE	?	300	0,19	630
HOLMTRÄSK	2010-06-30	ABBORRE	?	350	0,42	925
HOLMTRÄSK	2010-08-07	ABBORRE	?	350	0,41	785
HOLMTRÄSK	2010-06-30	ABBORRE	?	650	1,08	1440
VISPSJÖN	2010-07-13	ABBORRE	?	200	0,23	345
VISPSJÖN	2010-08-31	ABBORRE	26	200	0,19	235
VISPSJÖN	2010-08-31	ABBORRE	24	200	0,38	570
VISPSJÖN	2010-08-31	ABBORRE	25	200	0,21	380
VISPSJÖN	2010-08-31	ABBORRE	24,5	160	0,28	430
HÄLLBYMAGASINET	2010-08-04	ABBORRE	24	190	0,25	140
HÄLLBYMAGASINET	2010-08-04	ABBORRE	25	180	0,29	160
HÄLLBYMAGASINET	2010-08-04	ABBORRE	29	290	0,52	200
HÄLLBYMAGASINET	2010--06-16	ABBORRE	?	250	0,35	205
HÄLLBYMAGASINET	2010--06-16	ABBORRE	24	166	0,23	95
BOMSJÖN	2010-06-17	ABBORRE	37	600	1,22	1020

Sjö	Fångst-datum	Fiskart	cm	gram	mg kvicksilver per kg	Becquerel per kg
BOMSJÖN	2010-06-16	ABBORRE	41	725	2,45	1695
BOMSJÖN	2010-06-16	ABBORRE	32	325	1,46	1690
BOMSJÖN	2010-06-16	ABBORRE	35	458	1,31	1195
BOMSJÖN	2010-06-16	ABBORRE	32	358	1,22	860
AVASJÖN	2010-07-14	ABBORRE	25	190	0,35	845
AVASJÖN	2010-04-11	ABBORRE	23	125	0,49	1225
AVASJÖN	2010-07-14	ABBORRE	27	214	0,28	980
AVASJÖN	2010-04-11	ABBORRE	35	593	0,62	1085
AVASJÖN	2010-04-20	ABBORRE	30	264	0,23	765
STENVAGEN	2010-08-18	ABBORRE	33	471	0,75	500
SÄMSJÖN	2010-08-15	ABBORRE	30	340	0,42	365
LÖGDASJÖN	2011-06-22	GÄDDA	45	920	0,27	493
LÖGDASJÖN	2011-06-23	GÄDDA	49	1144	0,51	636
LÖGDASJÖN	2011-07-11	GÄDDA	51	1200	0,82	656
LÖGDASJÖN	2011-07-12	GÄDDA	42	527	0,54	440
LÖGDASJÖN	2011-07-14	GÄDDA	46	855	0,50	428
VISKASJÖN	2011-06-01	GÄDDA	61	1800	0,53	752
VISKASJÖN	2011-06-01	GÄDDA	60	1200	0,72	1078
VISKASJÖN	2011-06-01	GÄDDA	54	940	0,95	1055
VISKASJÖN	2011-06-01	GÄDDA	65	1923	0,86	813
VISKASJÖN	2011-06-01	GÄDDA	60	1450	0,81	717
TEGELTRÅSKET	2011-05-04	ABBORRE	26,5	290	0,09	967
TEGELTRÅSKET	2011-05-04	ABBORRE	27	290	0,22	1765
TEGELTRÅSKET	2011-05-04	ABBORRE	28	285	0,15	1228
TEGELTRÅSKET	2011-05-04	ABBORRE	29	315	0,21	1025
TEGELTRÅSKET	2011-05-04	ABBORRE	30	350	0,26	1596
SÄNGSJÖN	2011-09-02	GÄDDA	71	2300	0,71	688
SÄNGSJÖN	2011-09-17	GÄDDA	75	3160	0,71	667
SÄNGSJÖN	2011-08-26	GÄDDA	70	1900	0,37	358
HOLMSJÖN TEGELTRÅSK	2012-04-30	BÄCKRÖDING	29	300	0,13	614
LOMSJÖN	2012-06-09	ABBORRE	31	345	0,51	459
LOMSJÖN	2012-06-09	ABBORRE	29,5	302	0,55	644
LOMSJÖN	2012-06-09	ABBORRE	32,5	403	0,58	583
LOMSJÖN	2012-06-10	ABBORRE	28	327	0,56	594
LOMSJÖN	2012-06-11	ABBORRE	33	497	0,44	666
BORGSJÖ	2012-04-15	ABBORRE	25	251	0,88	1016
BORGSJÖ	2012-04-15	ABBORRE	27	300	0,60	1202
INSJÖN	2012-10-12	ABBORRE	17	74	0,22	1231
INSJÖN	2012-10-12	ABBORRE	18	84	0,16	937
KÄRRINGTRÅSKET	2012-08-15	ABBORRE	29	329	0,14	413
KÄRRINGTRÅSKET	2012-08-15	ABBORRE	28	333	0,13	440
KÄRRINGTRÅSKET	2012-08-15	ABBORRE	28	282	0,12	408
KÄRRINGTRÅSKET	2012-08-15	ABBORRE	28	284	0,12	436
KÄRRINGTRÅSKET	2012-08-15	ABBORRE	29	296	0,25	490
LILL-SKARPSJÖN	2013-03-30	ABBORRE	31	350	0,29	2382
SKOVELSJÖN	2013-07-05	ABBORRE	30	280	0,17	682
SKOVELSJÖN	2013-07-05	ABBORRE	29	260	0,14	691
SKOVELSJÖN	2013-07-05	ABBORRE	30	280	0,23	740
SKOVELSJÖN	2013-07-05	ABBORRE	34	360	0,44	817
SKOVELSJÖN	2013-07-05	ABBORRE	31	300	0,28	1355
STOR-ALSKASJÖN	2013-09-12	ABBORRE	26	268	0,16	767

Sjö	Fångst-datum	Fiskart	cm	gram	mg kvicksilver per kg	Becquerel per kg
HOLMSJÖN	2013-06-20	ABBORRE	28	348	0,22	1559
HOLMSJÖN	2013-06-20	ABBORRE	28	315	0,14	1131
HOLMSJÖN	2013-06-20	ABBORRE	27	311	0,17	540
HOLMSJÖN	2013-06-20	ABBORRE	29	306	0,13	689
HOLMSJÖN	2013-06-20	ABBORRE	30	376	0,30	1297
FETSJÖN	2013-08-19	ABBORRE	31	277	0,30	960
FETSJÖN	2013-08-20	ABBORRE	32	353	0,31	909
FETSJÖN	2013-09-12	ABBORRE	27	266	0,22	811
FETSJÖN	2013-09-12	ABBORRE	26	262	0,14	462
FETSJÖN	2013-09-14	ABBORRE	30	369	0,81	1266