



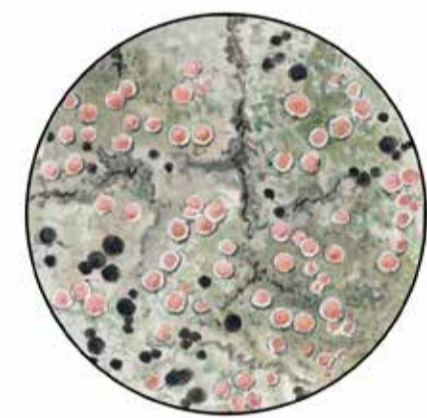
# NATURRESERVAT

## Välkommen till Onslunda Sten

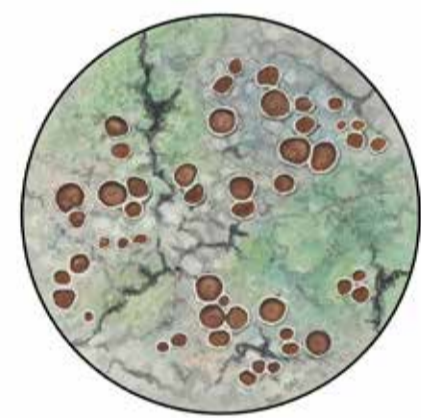
Skogen i naturreservatet Onslunda sten är fylld av knotiga, flerstammiga träd av bok. Skogen är ett levande minne över resultatet av en ålderdomlig skötselmetod som kallas skottskog.

Onslunda var en gång i tiden en av Skånes största byar, och naturreservatets mark var del av byns gemensamma utmark. Byns utmark användes som betesmark samtidigt som byborna hämtade ved och virke i området. På hösten gick ollonsvinen och bökade under bokträdens kronor.

I slutet av 1700-talet hade de flesta stora träd huggits ned och istället dominerades skogen av täta bestånd av unga träd, så kallad lågskog. Ända fram till början av 1900-talet högg byborna regelbundet ner träden och lät sedan nya skott komma upp i de kvarlämnade stubbarna. Denna form av skottskogsbruk är en unik sydsvensk metod, men återfinns även på kontinenten.



Rosa lundlav  
*Bacidia rosella*



Bokkantlav  
*Lecanora glabrata*

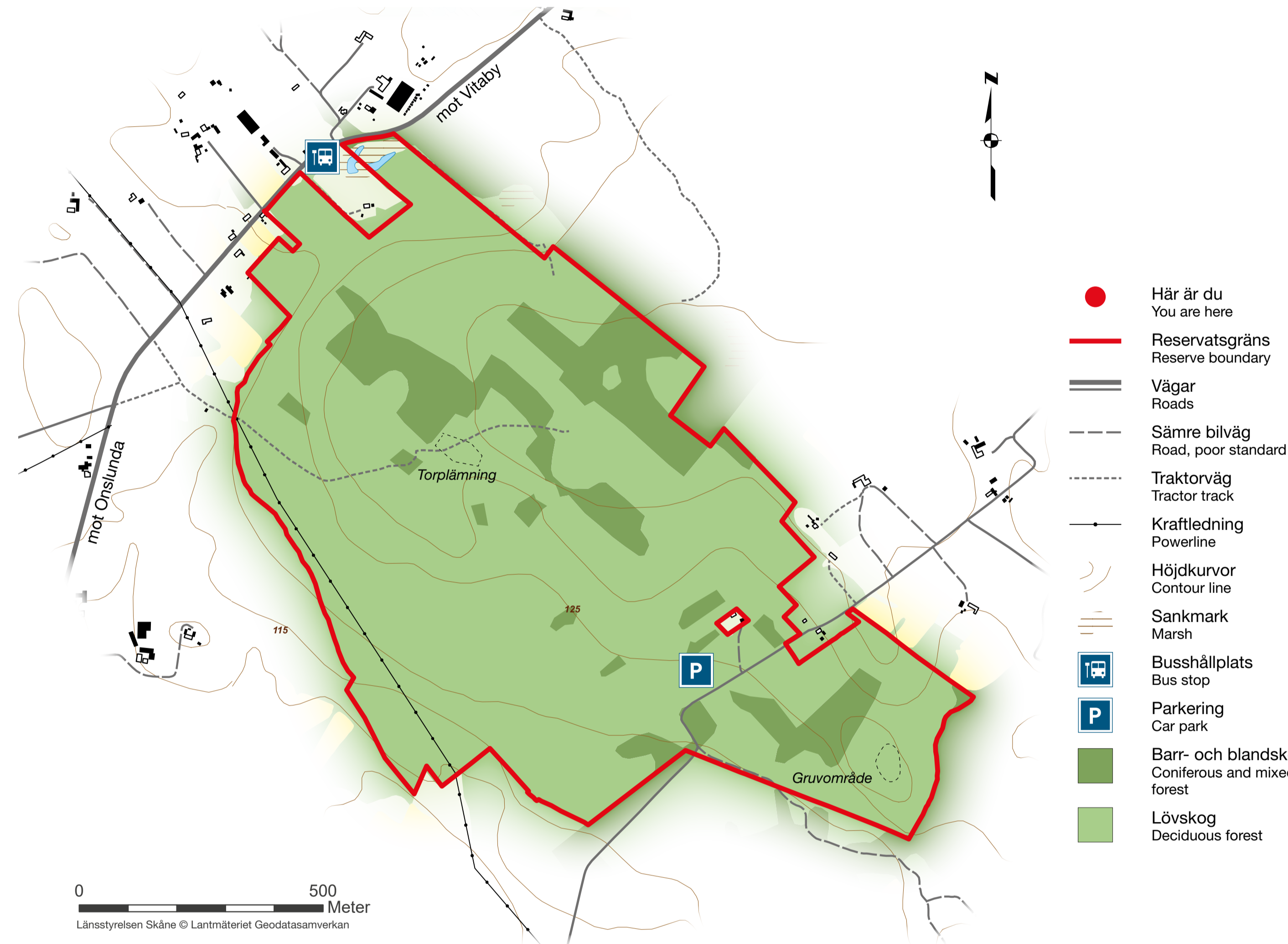


Bokvärtlav  
*Pyrenula nitida*

När skottskogsbruket försvann växte de flerstammiga träden upp och bildade den vackra och spännande skog vi kan uppleva idag. Onslunda sten är en viktig miljö för många sällsynta lavar som är knutna till bokskog, exempelvis bokvärtlav, bokkantlav och rosa lundlav. I reservatet finns även en artrik alsumpskog.

I naturreservatets östra del ligger ett par gruvhål där det fram till mitten av 1950-talet bröts flusspat, ett mineral som användes vid aluminiumframställning.

Välkommen ut och vandra bland de knotiga träden. Det finns idag inga stigar men det är lätt att ta sig fram på skogsvägarna och mellan träden.



### 🇬🇧 Welcome to Onslunda sten

The forest in Onslunda is full of gnarled, multi-stemmed beeches; a living memory of an ancient management method called coppicing.

Onslunda was once one of the largest villages in Skåne, and the nature reserve is located on land that was part of the common outfield. This was used for grazing, and villagers also collected firewood and timber here. In autumn, pigs foraged beneath the beech canopies.

By the end of the 18th century, most large trees had been felled and the forest was dominated by thick stands of young trees. Until the early 20th century, villagers regularly cut down the trees, promoting the growth of new shoots from the remaining stumps. This method of coppicing is unique for southern Skåne, but is also found in mainland Europe.

When coppicing stopped, the multi-stemmed trees grew into the beautiful and fascinating forest we see today.

Onslunda sten is a valuable environment for many rare lichens linked to beech forests, for example the crustose lichen *Pyrenula nitida*, the rim lichen *Lecanora glabrata* and the dotted lichen *Bacidia rosella*. There is also a species-rich alder swamp forest in the reserve.

In the eastern part of the reserve you can see pits where fluorspar was mined until the mid-1950s. The mineral was used in aluminium production.

Welcome to walk among the gnarly trees. There are no paths in the reserve, but easy walking is provided on forest roads and among the trees.

### § Föreskrifter

Inom naturreservatet Onslunda sten är det förbjudet att:

- gräva, ta bort, borra, måla eller på annat sätt skada jordformation, stenmurar, block, hållar, stenar eller andra naturföremål eller kulturlämningar,
- föra bort ved eller skada träd, buskar, stubbar och död ved,
- gräva upp växter eller plocka växter för kommersiellt bruk,
- samla in mossor, lavar eller vedlevande svampar,
- medvetet störa det vilda djurlivet eller tamboskap,
- medföra okopplad hund,
- ställa upp husvagn, campingbil eller motsvarande,
- framföra motordrivet fordon utanför allmän eller enskild väg,
- göra upp eld,
- uppföra någon form av anläggning eller ställa upp för reservatet främmande föremål,
- sätta upp tavla, skylt, inskrift, affisch, snitsel eller liknande,
- plantera in växt- eller djurarter.

Vidare är det utan länsstyrelsens skriftliga tillstånd förbjudet att:

- anordna tävlingar eller lägerverksamhet,
  - fånga insekter, spindlar, snäckor eller andra ryggradslösa djur annat än genom hävning, handplockning eller annan selektiv metod med efterföljande återutsättning inom naturreservatet.
- Kravet på återutsättning gäller inte enstaka beläggsexemplar av varje art under förutsättning att fynden registreras i Artportalen, eller motsvarande nationell databas för hotade arter, och att insamlandet inte bryter mot fridlysningsbestämmelserna.

### 🇬🇧 Regulations

Within Onslunda sten Nature Reserve it is forbidden to:

- dig, remove, bore, paint or in any other way damage soil formations, stone walls, boulders, flat rocks or other natural objects or cultural remains,
- remove wood or damage trees, shrubs or dead wood,
- dig up plants or pick plants for commercial purposes,
- collect mosses, lichens or wood-living fungi,
- deliberately disturb wildlife or livestock,
- bring unleashed dogs,
- park caravans, campers, or similar,
- drive motorised vehicles off public or private roads,
- light fires,
- raise any form of construction or erect objects alien to the reserve,
- put up boards, signs, posters, paper strips, or similar, or make inscriptions,
- introduce species of flora or fauna.

Furthermore, without written permission from the County Administrative Board it is forbidden to:

- organise competitions or camping activities,
- catch insects, spiders, gastropods or other invertebrate animals other than by netting, hand picking or other selective method with subsequent reintroduction within the nature reserve.

The requirement for reintroduction does not apply to individual voucher specimens of each species on condition that the record is logged in the reporting system Artportalen and that the collection is not contrary to the species protection regulations.

Naturreservatet Onslunda sten bildades 2015 och omfattar ca 116 hektar. Syftet med naturreservatet är att bevara och utveckla värdefulla naturmiljöer och biologisk mångfald, i områdets lövskogar, med särskild tonvikt på den unika bokskogen som karakteriseras av flerstammig, knotig bok. Syftet är dessutom att under enklare former tillgodose allmänhetens möjligheter till rörligt friluftsliv och till upplevelser av områdets natur- och kulturmiljövärden.

Förvaltare: Länsstyrelsen Skåne  
www.lansstyrelsen.se/skane

