

# Kalmar läns författningssamling

Länsstyrelsen



## Länsstyrelsens i Kalmar län föreskrifter om ankringsförbud vid Hagby udde, Kalmar kommun

beslutad den 24 augusti 2015 (dnr. 258-3033-15).

08FS 2015:13

Utkom från trycket  
den 27 augusti 2015

Länsstyrelsen beslutar med stöd av 2 kap. 2 § sjötrafikförordningen (1986:300) följande.

- Ankringsförbud ska gälla i vattenområdet 50 meter på vardera sida om Nord Balt-kabelns sträckning, från kabelns landningspunkt vid Hagby udde och 2 kilometer ut i havet enligt bifogad karta.
- Ankringsförbudet ska skyltas i enlighet med Sjöfartsverkets föreskrifter och allmänna råd om sjövägmärken (SJÖFS 2007:19).
- Undantag från förbudet gäller för fartyg som råkat i svårigheter och som tvingas att nödankra.

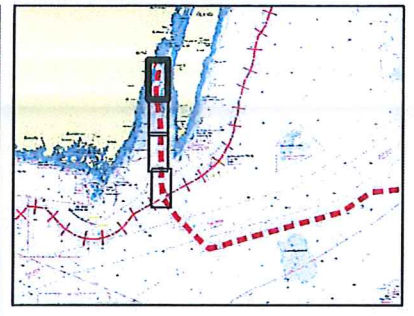
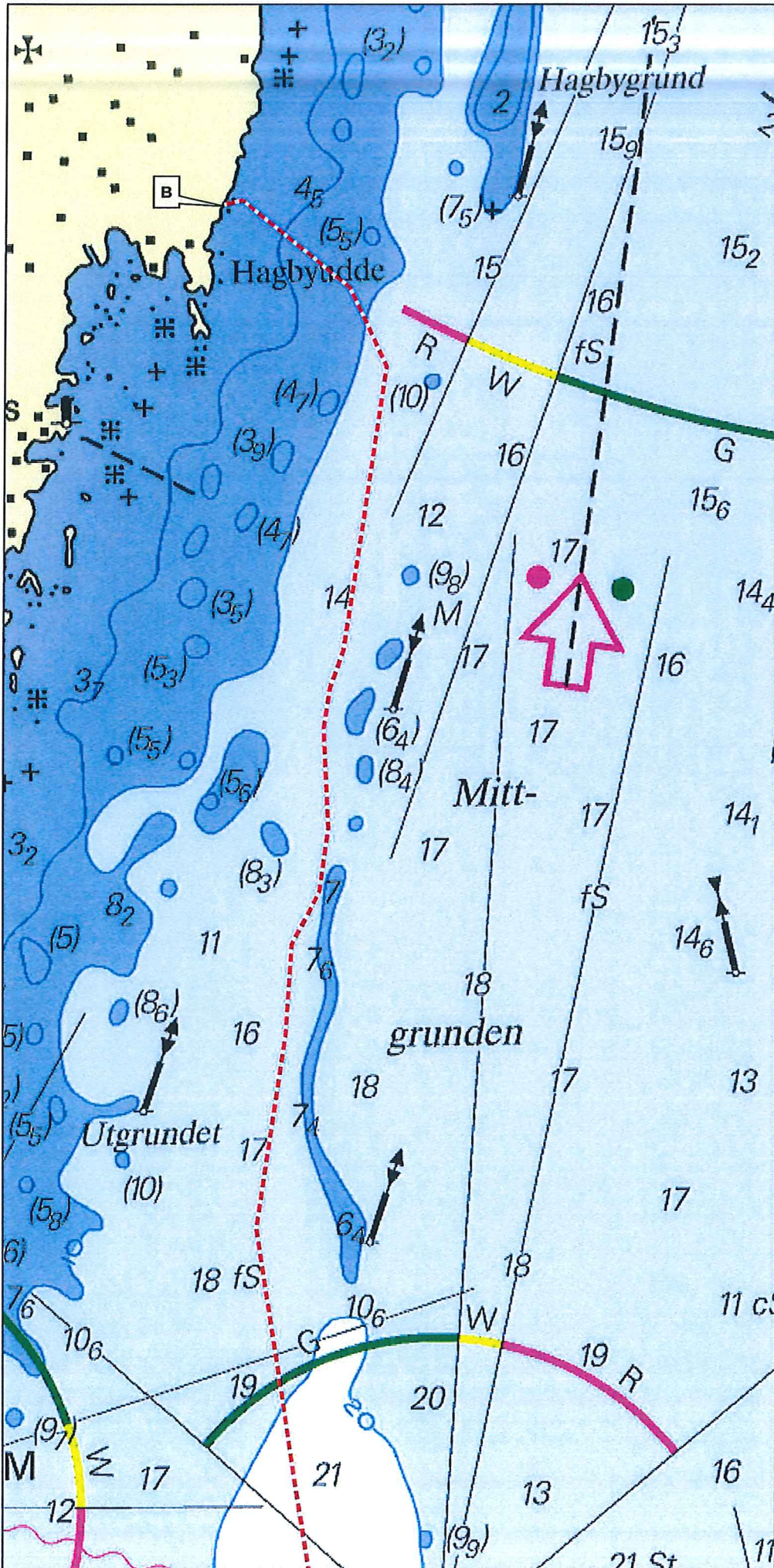
Föreskrifterna träder i kraft den 1 oktober 2015.

CARL STENBERG

Peter Lind

# NordBalt

# Kartutsnitt 1



- Teckenförklaring**
- Svensk ekonomisk zon
  - + Sveriges territorialgräns
  - Sjökabelsträckning

