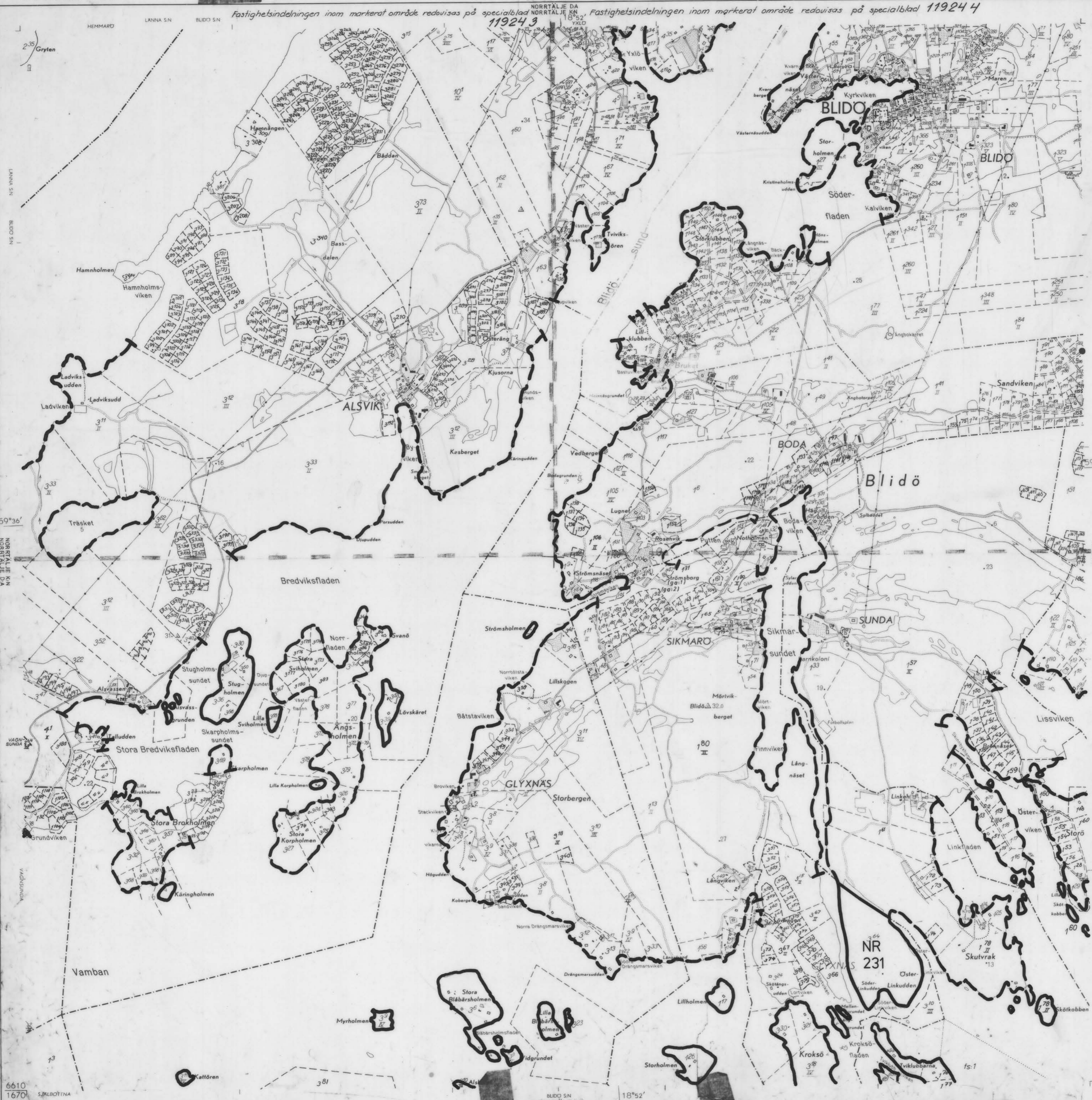


Fastighetsindelningen inom markerat område redovisas på specialblad 11924 3, Fastighetsindelningen inom markerat område redovisas på specialblad 11924 4

Teckenförklaring Karttecken

- Rr 00
- ++++ Riksgräns med riksröse
- +++ Länsgräns
- Gräns för domsaga och stad med egen jurisdiktion
- Gräns för stad under landstätt, köping eller annan kommun
- Gräns för jordregistreringssocken (Även gräns för område med fastighetsregister såsom för stad)
- Gräns för by, hemman eller jordregisterenhet med särskilt namn
- Gräns för fastighet, även samsedelingslott
- Ann: Avbruten gräns i väften anser, att gränsen är av fastställt
- Gräns för nationalpark
- ==== Allmän väg, körbanan minst 6 m
- mindre än 4,5 m
- Enskild bättre körväg, körbanan minst 2,5 meter
- Enskild sämre körväg, körbanan oreda
- Sämre brukningsväg
- Anlagd cykelstig
- Gångstig
- Järnväg, normalspår; elektrifierad
- Järnväg, smalspår
- Förorts- (industri-) bana
- Väg över järnväg
- under
- Korsning i plan
- Tunnel
- Flotbro
- Genomfart
- Spång
- Färja
- Kanal med sluss
- Vattenfall
- Fors
- Strömriktning
- Räck
- Grund i vattenytan
- Flottningsränna
- Linbana
- Hamm
- Lastaplast
- Fyr
- Sjömarke
- Större kyrka (verkliga formen)
- Mindre kyrka eller kapell
- Östkyrka
- Boningshus
- Hus, ej avsett till boningshus
- Kraftledning med transformator
- Gruva
- Vattenkraft
- Väderkvarn
- Såg
- Storre brädgård, virkesupplag
- Fridst. botaniskt naturminnesområde
- geologiskt
- Kulturmärkt eller märkligt byggnadsminne
- Måstolpe eller minnestecken
- Fasta föremål: enstaka eller flera
- Begravningsplats
- Trädgård
- Park med parkvägar
- Alle
- Åker och tomt
- Botesmärk som varf åker
- Sillar m m



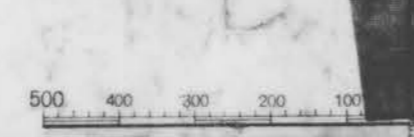
STRANDSKYDD 15§ NVL

TILLHÖR LÄNSSTYRELSENS BESLUT 1977-10-18
 DNR 11.123-14-75
 (ERSÄTTER KARTOR TILL LÄNSSTYRELSENS BESLUT 1975-06-25)

- MARKERAR STRANDSKYDD 100 M FRÅN STRANDLINJEN SÄVAL PÅ LAND SOM I VATTEN
- BEGRÄNSNINGSLINJE FÖR UTVIDGAT STRANDSKYDD INTILL 300 M FRÅN STRANDLINJEN
- OM BEGRÄNSNINGSLINJE SÄKNAS I VATTNET GÄLLER 100 M STRANDSKYDD INOM VATTENOMRÅDET
- FÖR MINDRE ÖAR HAR ÄVEN STRANDSKYDD INTILL 100 M AV RITTEKNISKA SKÅL MARKERATS MED HELDRAGEN LINJE
- NR NATURRESERVAT

Geografiska längden är räknad från Greenwich
 Kartbildens yta motsvarar på marken 2498,18 hektar

△ 00,0 Triangelpunkt (trigonometrisk höjdbestämd)
 ○ 00,00 Avvägd, markerad höjdpunkt (fixpunkt)
 ○ 00,0 " " omarkerad " " vattenyta
 ○ 00,0 Höjdpunkt, bestämd med barometer el. stereoinstrument



Skalan 1:10 000

Godkänd ur sekretessynpunkt för spridning Statens lantmäteriverk 1977-10-06.

RIKETS ANNA KARTVERK
 Flygfotografier från verkställd 1942
 Kartläggning utförd 1952

NR NATURRESERVAT

11924

Kompl. 1956/AB - Roll/IR
 J. Z. 1957 (utom spec. omr.)/AB