

 Eskilstuna kommun

## Tillsynsmyndighetens roll i detaljplaneprocessen



Emina Jusic, miljöinspektör  
Miljökontoret, Eskilstuna

Goda hållbara möten.

---

---

---

---

---


---

---

---

## Agenda

- Kort om oss
- PBL vs MB
- Planprocessen- olika steg
- Hur jobbar vi? Vår roll i DP-processen
- FO undersökningar vs planskeden
- Vad händer om FO inte undersöks vid DP
- Tips

 Eskilstuna kommun

Goda hållbara möten

---

---

---

---

---

---

---

---

Vi är en snabbväxande miljösmart industristad med musik och idrott i vårt DNA.



 Eskilstuna kommun

Goda hållbara möten

---

---

---

---

---

---

---

---

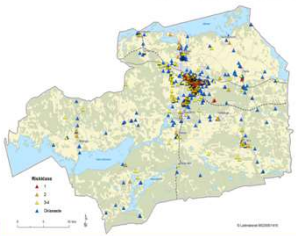
### Kort om vår historik och problematik

- Fristaden Eskilstuna- år 1771 beslutar riksdagen om Fristaden
- I Fristaden tillverkades alltifrån lås, knivar, saxar till husgeråd, svärds klingor och spik
- 1800-talet- började vapentillverkning, industrialisering, järnväg och Bolinder-MunkteLL

Ca 800 identifierade EBH-objekt

Ca 390 miljööbjekt

Expansiv exploatering, nytt och omställning



Eskilstuna kommun Goda hållbara möten

---

---

---

---

---

---

---

---

### Plan – och bygglagen ↔ Miljöbalken

PBL och Miljöbalken gäller parallellt – ingen är överordnad & båda gäller

- Många paragrafer i båda lagstiftningarna är nästan identiska i de första kapitlen

Samordning sparar tid, pengar, frustration och är dessutom ett uttalat krav



Eskilstuna kommun Goda hållbara möten

---

---

---

---

---

---

---

---

### Miljöbalken – Förorenade områden

- Planläggning
  - översiktsplan – EBH-stödet
  - Detaljplan (DP) – säkerställa, utreda
  - Efter DP, utanför DP, gamla DP
- Nära vatten = ofta geotekniska problem & ofta förorenat



Eskilstuna kommun Goda hållbara möten

---

---

---

---

---

---

---

---




---

---

---

---

---

---

---

---

---

---

---

---




---

---

---

---

---

---

---

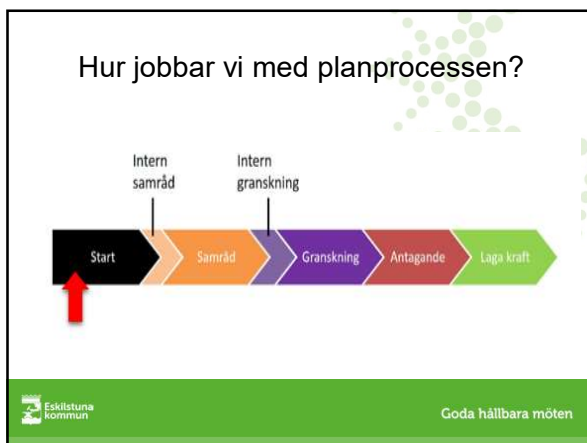
---

---

---

---

---




---

---

---

---

---

---

---

---

---

---

---

---

### Hur mycket bör vara utrett om föroreningssituationen i olika planskeden?

**Inför samråd** – bör följande underlag tas fram:

- MIFO fas 1/historisk inventering
- MIFO fas 2/översiktlig undersökning (inom och eventuellt även utanför planområdet)

=> Någon form av rimlighetsbedömning behöver göras av om det är tekniskt och ekonomiskt genomförbart att möjliggöra önskad markanvändning. Denna bedömning behöver göras i samråd med berörda parter.

 Goda hållbara möten

---

---

---

---

---

---

---


---

### Hur mycket bör vara utrett om föroreningssituationen i olika planskeden?

**Inför granskningsskedet** – bör följande underlag tas fram:

- Detaljerade undersökningar
- Utredningar: riskbedömning, åtgärdsförslag, riskvärdering, åtgärds mål, kostnadsuppskattning

=> Undersökningar och utredningar genomförs i ett stegvis förfarande.

 Goda hållbara möten

---

---

---

---

---


---

---

---

### Vad kan hända om förorenade områden inte hanteras i planprocessen?

- Bygglov kan komma att ges på olämpliga platser, vilket kan innebära en risk för människors hälsa eller miljön
- Detaljplanen kan komma att upphävas av Länsstyrelsen med stöd av PBL
- Kommunen kan bli skadeståndsskyldig enligt skadeståndslagen
- Ingreppande enligt miljöbalken kan komma att göras som kan förbjuda byggnadsåtgärder eller användandet av mark och bebyggelse

 Goda hållbara möten

---

---

---

---

---


---

---

---

*Tips*

- Ta tidigt kontakt för att samråda om vad som behöver utredas - omfattning och inriktning på undersökningar och utredningar samt vilka åtgärder som kan komma att behöva göras. Ha fortsatt kontakt i alla skeden!
- Platser som är konstaterat eller misstänkt förorenade behöver utredas i samband med planläggning
- Börja i tid - det tar lång tid att utreda!
- Underskatta inte vikten av den historiska inventeringen (MIFO fas 1). Detta är ett viktigt underlag och verktyg för att prover ska tas på rätt plats. Risken är annars att man missar föroreningar.

 Goda hållbara möten

---

---

---

---

---


---

---

---

*Tips-fortsättning*

- Utredningar och undersökningar görs med fördel i flera steg där resultaten i varje steg ger vägledning om vad man ska göra i nästa.
- Det är viktigt att särskilja syftena med olika undersökningar. Det är inte alla gånger lämpligt att göra provtagningar av föroreningar i samband med geotekniska undersökningar, då det är stor risk att man missar föroreningarna helt. Annan metodik är mer lämpad för provtagning av förorenad mark, t.ex. att placera provpunkterna med ledning av verksamhetshistoriken. Proverna tas då där det är mest sannolikt att hitta föroreningar. Dock kan markprover från geotekniska undersökningar ge kompletterande information.

 Goda hållbara möten

---

---

---

---

---

---

---

---

**Tack för uppmärksamheten!**

För mer tips och trix tveka inte att höra av dig:

Emina Jusic  
Miljöinspektör förorenade områden  
[emina.jusic@eskilstuna.se](mailto:emina.jusic@eskilstuna.se)  
016-7101241



 Goda hållbara möten

---

---

---

---

---

---

---

---