



Jönköpings läns ÖP-nätverk

Tema – Mellankommunala frågor



Länsstyrelsen
i Jönköpings län

Dagens program

- Välkomna – kort om nätverket
- Boverkets sammanställning om mellankommunala frågor
- Exempel från Habo
- Diskussion i smågrupp
- Återsamling i storgrupp
- Datum för nästa träff



ÖP-nätverket

Länsstyrelsen sammankallar men tillsammans sätter vi programmet

- Meddela oss gärna om ni har ÖP-frågor som ni vill bolla med varandra genom nätverket

Nya underlag från myndigheter

- En vägledning om kommunal grönplanering

<https://www.boverket.se/sv/om-boverket/publicerat-av-boverket/nyheter/ny-vagledning-om-gronska-i-planering/>

- En sammanställning av lagändringar av betydelse för översiktsplanering

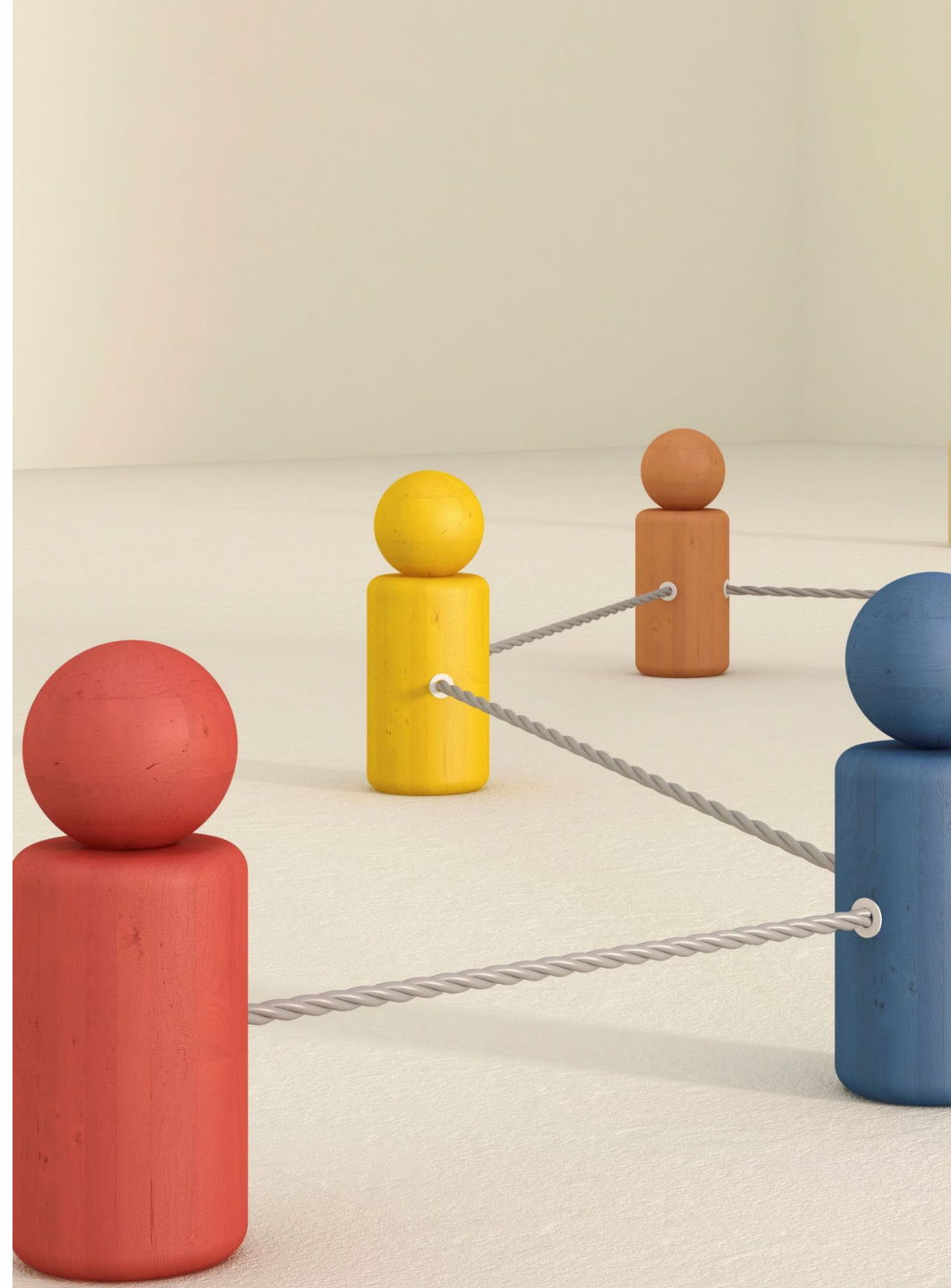
<https://www.boverket.se/sv/PBL-kunskapsbanken/planering/oversiktsplan/processen-for-oversiktsplanering/genomfora/ta-fram-planeringsstrategin/lansstyrelsens-underlag/lagandringar/>

- Ny vägledning för att ta fram en planeringsstrategi

<https://www.boverket.se/sv/PBL-kunskapsbanken/nyheter-pa-pbl-kunskapsbanken/planeringsstrategi/>

- Vägledning om miljökvalitetsnormer för vatten

<https://www.boverket.se/sv/PBL-kunskapsbanken/nyheter-pa-pbl-kunskapsbanken/mkn/>



Mellankommunala frågor

[https://www.boverket.se/sv/PBL-kunskapsbanken/planering/oversiktsplan/oversiktsplanen/innehall/Tillsynsvägledning mellankommunal samordning - PBL kunskapsbanken - Boverket](https://www.boverket.se/sv/PBL-kunskapsbanken/planering/oversiktsplan/oversiktsplanen/innehall/Tillsynsvägledning_mellankommunal_samordning_-_PBL_kunskapsbanken_-_Boverket)

- Det är en kommunal angelägenhet att planera användningen av mark och vatten och bedöma ett områdes lämplighet för ett visst ändamål. Lämplighetsbedömningen kan innefatta frågor som berör flera kommuner, eller regionala frågor.
- Kommuner har olika behov och förutsättningar och därmed skiljer det sig åt vilka områden och verksamheter som ska redovisas.
- Ett sätt att undersöka vad som kan vara av mellankommunal eller regional betydelse är att sätta in kommunen i ett regionalt sammanhang, exempelvis genom att referera till och orientera sig utifrån regionala mål och visioner

Intressen som kan behöva mellankommunal samordning

Anges inte i lagen men vägledning finns i förarbeten

Förslag på kategorier att utgå ifrån för att identifiera frågor av mellankommunal betydelse:

- Mark- eller vattenanvändning som har stor omgivningspåverkan
- Mark- och vattenanvändning som är känslig för påverkan
- Frågor som rör regionen som helhet



Mark- eller vattenanvändning med stor omgivningspåverkan

Exempelvis:

- Flygplatser
- Vägar, järnvägsbanor och ledningar
- Större täkter
- Anläggningar för sophantering
- Större serviceanläggningar
- Småbåtshamnar och andra fritidsanläggningar



Känsliga områden

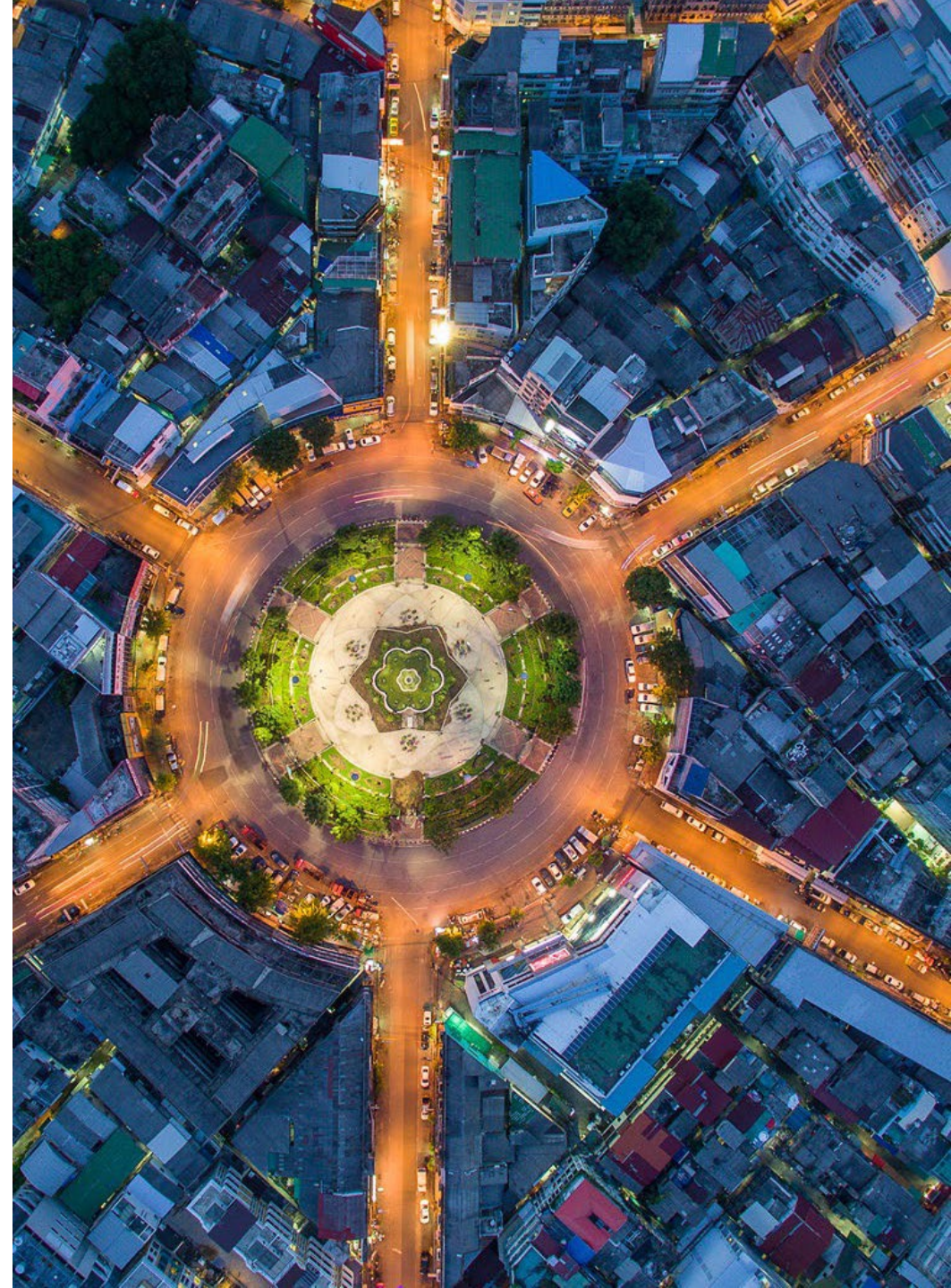
Exempelvis:

- Friluftsområden som är regionalt betydelsefulla och som bör bevaras
- Större sammanhängande grönområden
- Kulturmiljöer
- Dricksvattentäkter



Regionala frågor

- Enligt förarbeten till PBL omfattas även vissa frågor som rör regionen som helhet. Det handlar om:
 - Kollektivtrafikförsörjning
 - Större detaljhandelsanläggningar med ett upptagningsområde som omfattar mer än en kommun





Länsstyrelsens roll

- En granskningsgrund i ÖP – överprövning i DP
- Genom länsstyrelsens medverkan i planprocessen är det meningen att de frågor som länsstyrelsen särskilt ska bevaka genom tillsyn, ska uppmärksammas tidigt, så att det är möjligt för kommunen att beakta länsstyrelsens synpunkter → tidig dialog med Trafikverket, regionen och JLT

Exempel från Habo

Separat presentation

Diskussion i grupper

Förslag till samtalsteman:

- Bostadsförsörjning - Hur påverkar era olika bostadsmarknader varandra? Hur kan samverkan se ut?
- Verksamhetsområden – Hur påverkar stora arbetsplatser och pendling planeringen i era kommuner? Hur kan samverkan ske?
- Grönområden/vattenfrågor – Hur kan samverkan ske kring grön infrastruktur, friluftsliv, klimatanpassning?
- Ta anteckningar under diskussionen som utgångspunkt för diskussion i storgrupp!



Gruppindelning

Grupp 1: Gislaved, Gnosjö, Värnamo och Sävsjö

Grupp 2: Nässjö. Eksjö. Aneby. Vetlanda och Tranås

Grupp 3: Mullsjö, Habo, Jönköping och Vaggeryd

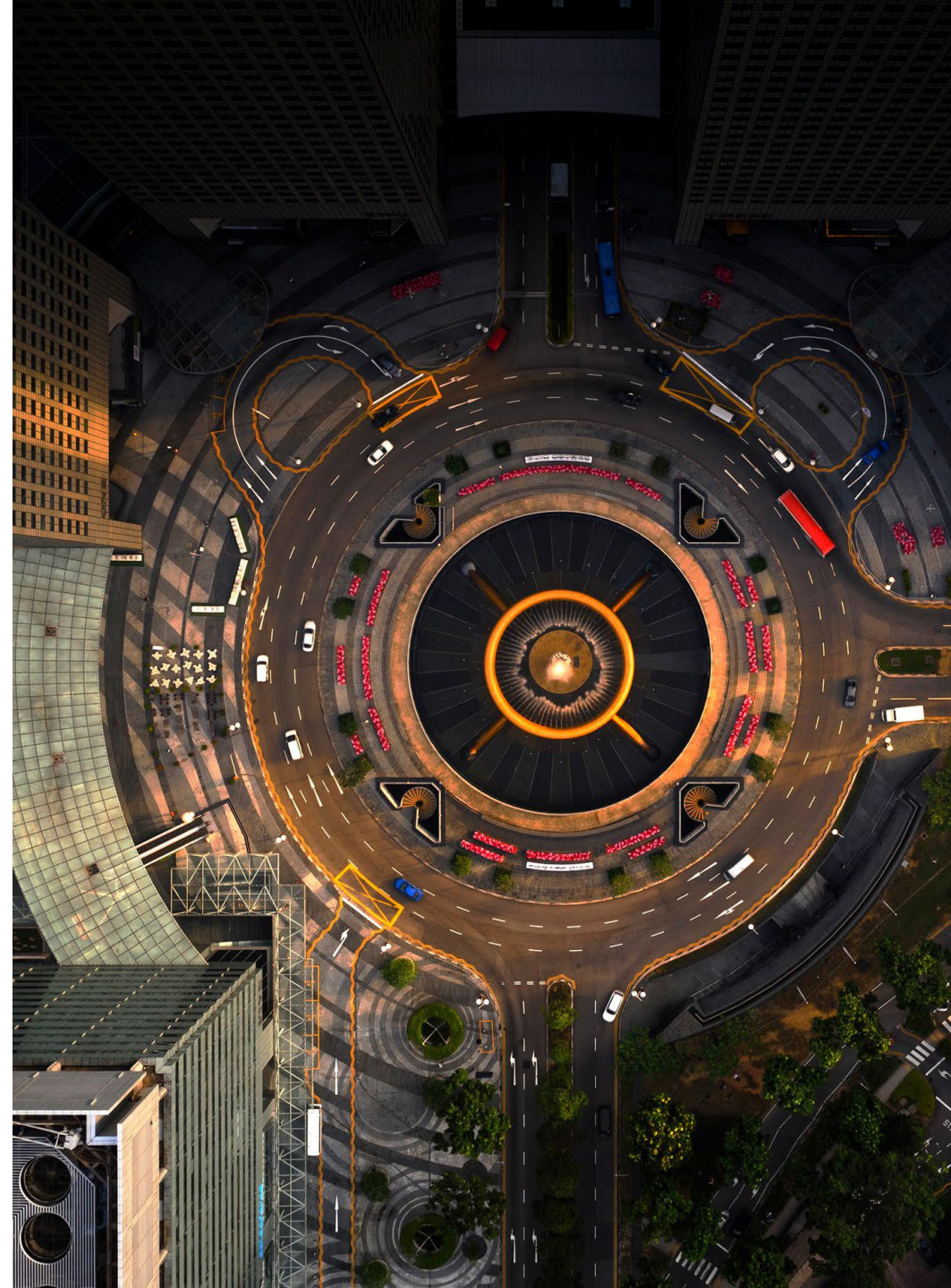
Grupp 4: Länsstyrelsen och Regionen

Grupp 3 stannar kvar i stormötet – övriga följer länkar i bokningen



Återsamling

- Bostadsförsörjning - Hur påverkar era olika bostadsmarknader varandra? Hur kan samverkan se ut?
- Verksamhetsområden – Hur påverkar stora arbetsplatser och pendling planeringen i era kommuner? Hur kan samverkan ske?
- Grönområden/vattenfrågor – Hur kan samverkan ske kring grön infrastruktur, friluftsliv, klimatanpassning?





Tack!