



Jönköpings läns ÖP-nätverk

Tema - Vindkraft



Länsstyrelsen
i Jönköpings län



Program för dagen

- 8:30 Välkomna
- 8:35 Varvet runt: Läget kring ÖP och vindkraft hos er? Vad är era tankar/funderingar?
- 9:00 Hultsfreds kommun om arbetet med en ny vindbruksplan
- 9:20 Frågor/diskussion
- Paus
- 10:00 Kort om nationella vindkraftsstrategin och en rättssäker vindkraftsprövning
- 10:20 Avslutning



Projekt - Kraftsamling vindkraft



Varvet runt

Läget kring ÖP och vindkraft hos er?
Vad är era tankar/funderingar?

- Värnamo
- Vetlanda
- Vaggeryd
- Tranås
- Sävsjö
- Nässjö
- Mullsjö
- Jönköping
- Gnosjö
- Gislaved
- Habo
- Eksjö
- Aneby





Vindbruksplan - Hultsfreds kommun





Diskussion



PAUS – 10 min



Strategi för en hållbar vindkraftsutbyggnad



Syftet

Syftet:

Bidra till energiomställningen genom att skapa förutsättningar för att den framtida utbyggnaden av vindkraft sker på ett hållbart sätt.

- Nå en bred **samsyn** om hållbar vindkraftsutbyggnad
- Visa vägen för hur olika **intressen och målkonflikter** kan hanteras
- Staten ska upplevas som en **tydlig och entydig** aktör



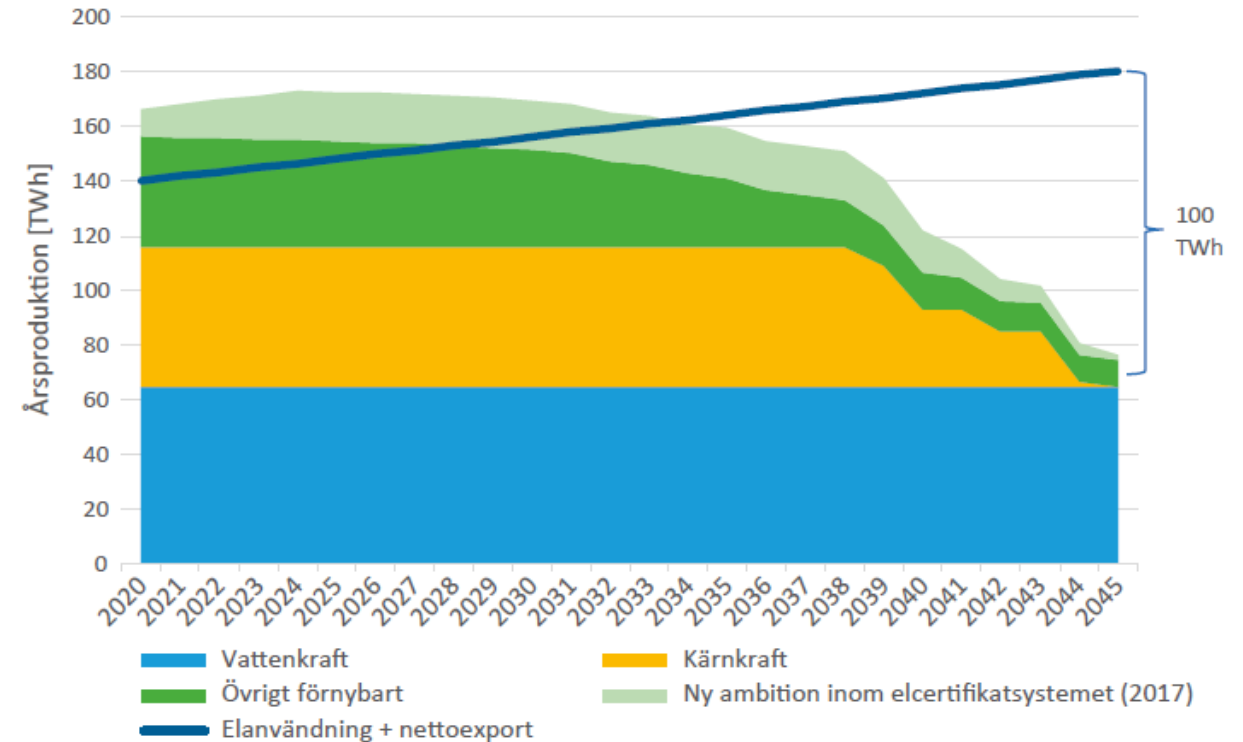
[Strategi för en hållbar vindkraftsutbyggnad \(energimyndigheten.se\)](https://energimyndigheten.se)

Utgångspunkt

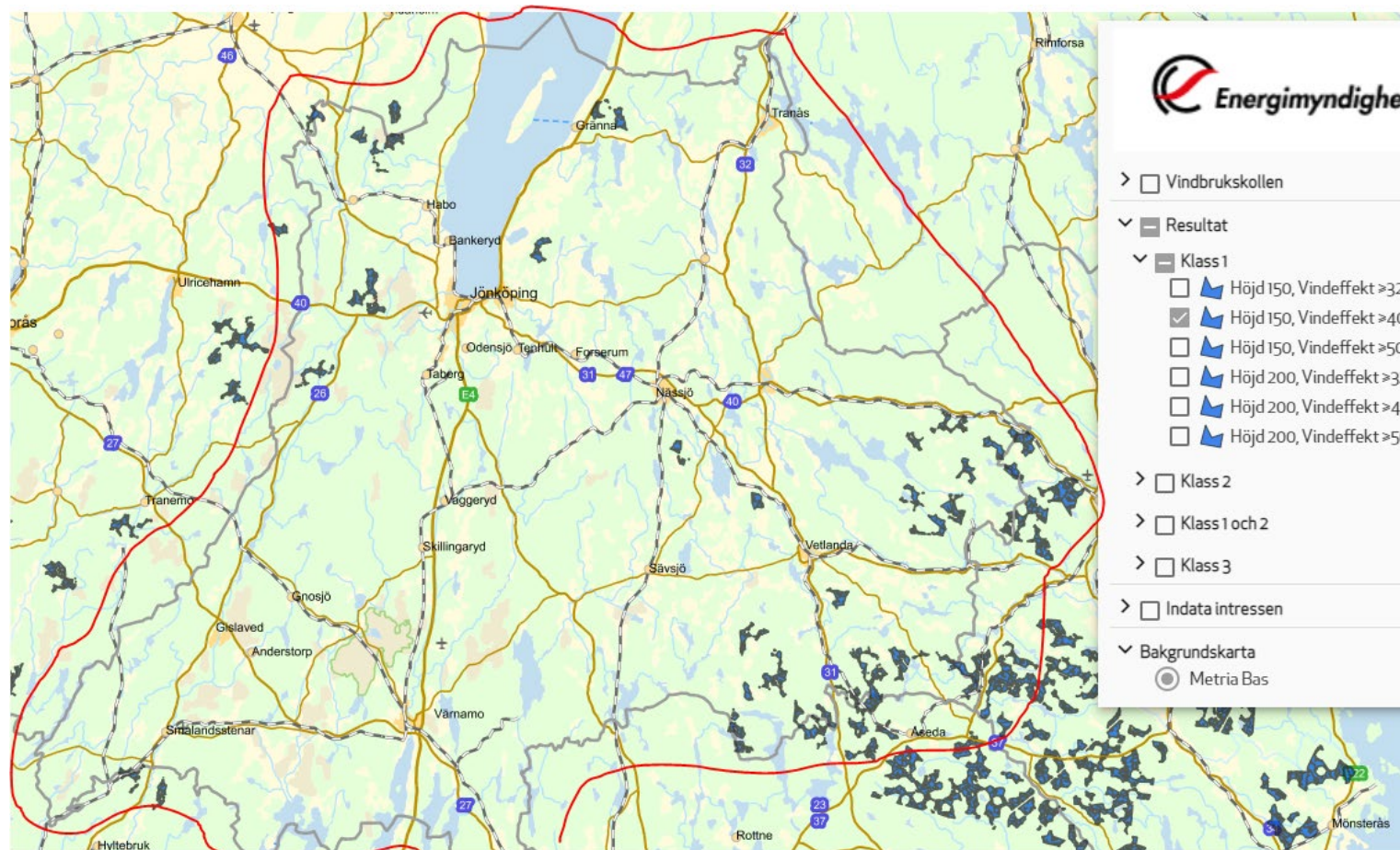
- Stort elbehov - utbyggnadsbehov 100 TWh
- Vindkraftsutbyggnaden ska vara hållbar



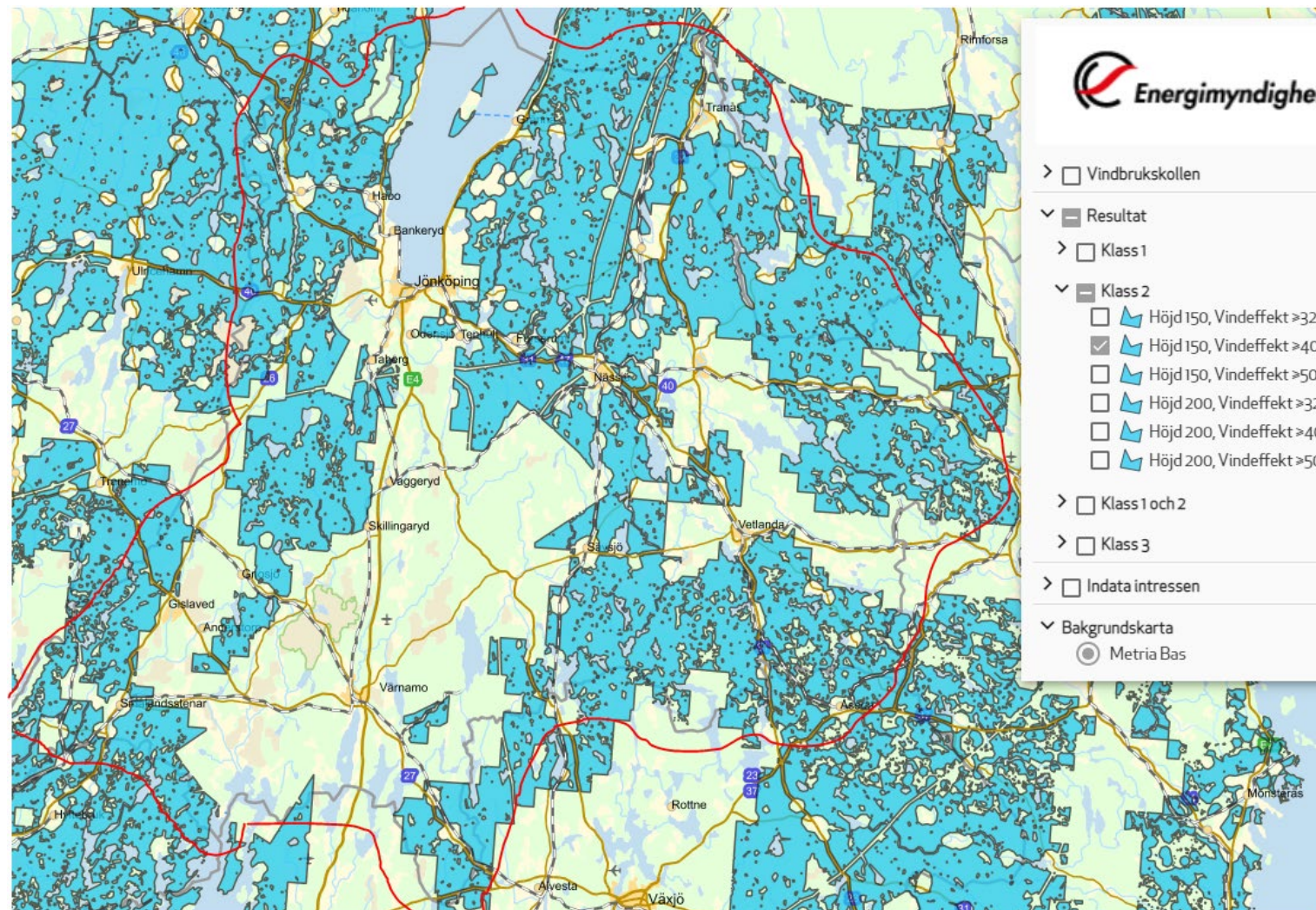
- Nationellt planeringsunderlag
- Regionalt utbyggnadsbehov



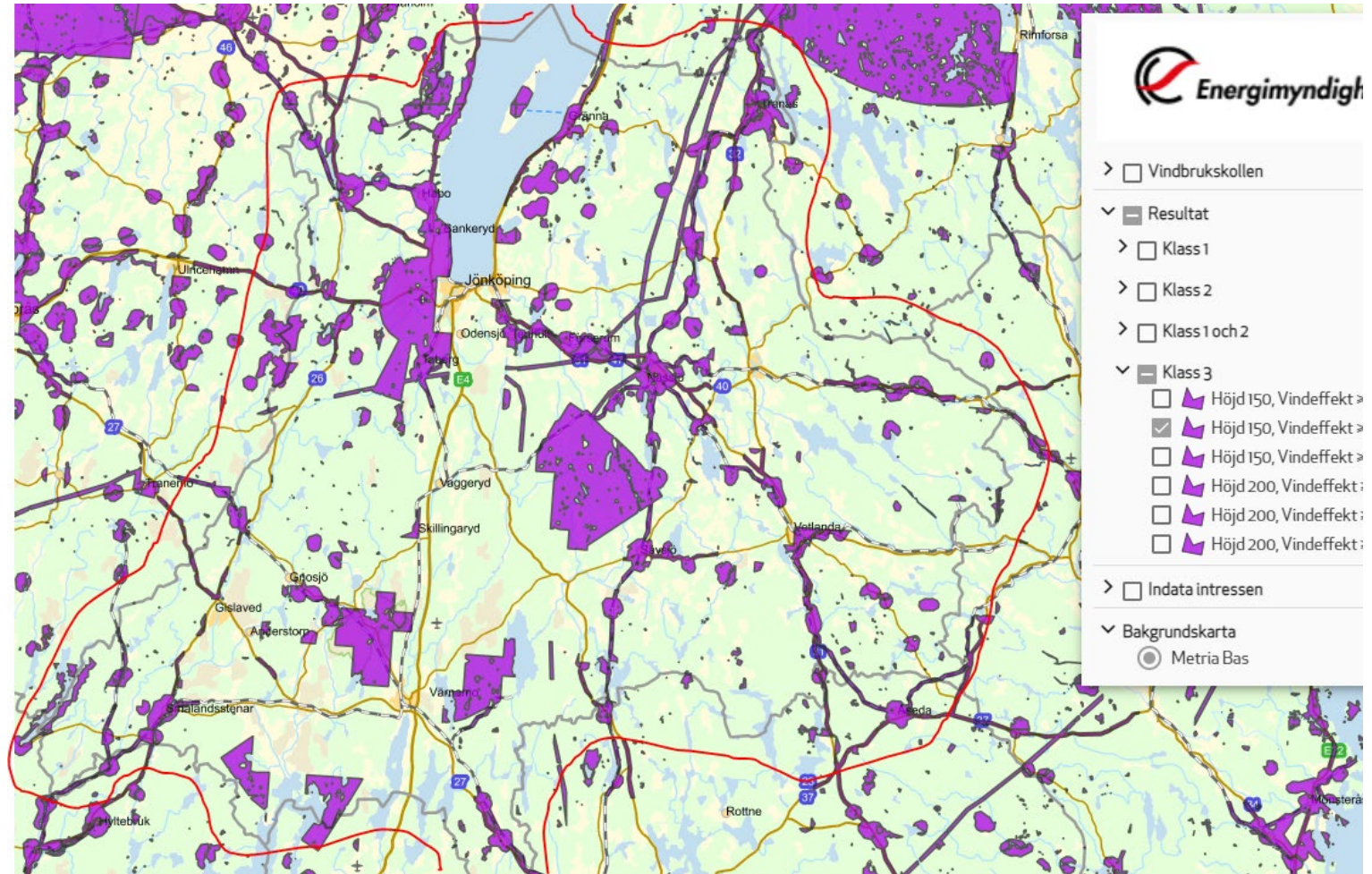
Klass 1 – Områden
där möjligheter till
samexistens finns



Klass 2 – Områden med vissa möjligheter till samexistens



Klass 3 – områden
med inga eller små
möjligheter till
samexistens



Regional fördelning - utgångspunkter

Vid fördelning av utbyggnadsbehovet regionalt tas hänsyn till respektive elområdes:

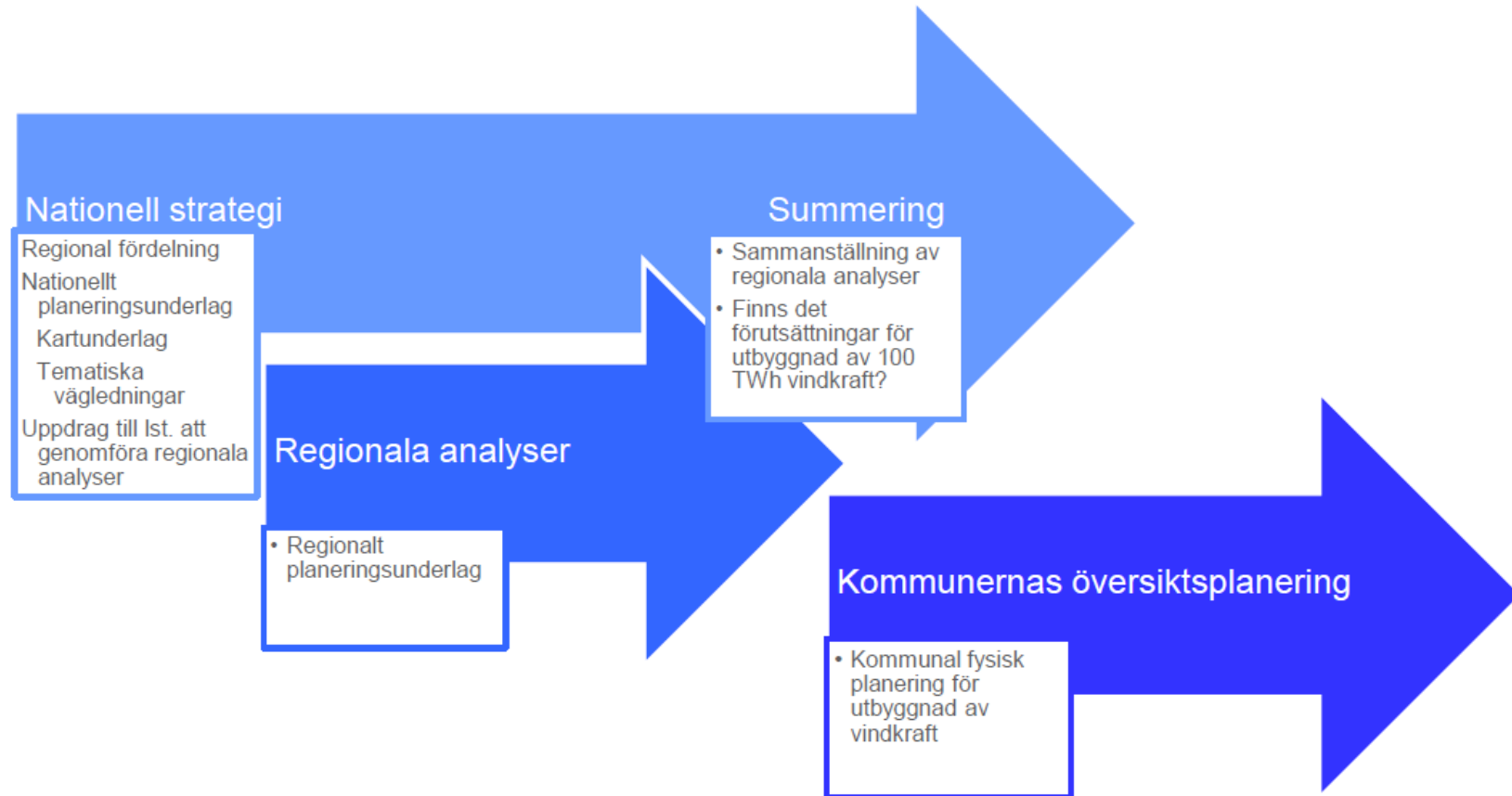
- totala yta (land och hav),
- elanvändning 2040,
- elproduktion 2040 och
- ytor med låg känd konfliktgrad gentemot vindkraft
- befintliga vindkraftparker
- geografisk spridning av produktionen



Regional fördelning av utbyggnadsbehovet

	Fördelning, TWh	Antal verk*	Ytanspråk* km ²	Planeringsyta** km ²	Total landyta*** km ²	Ytanspråk, %	Planeringsyta, %
Stockholms län	2	95	90	270	5 581	1,6%	4,8%
Uppsala län	2,5	119	113	338	7 784	1,4%	4,3%
Södermanlands län	2	95	90	270	5 521	1,6%	4,9%
Östergötlands län	2,5	119	113	338	9 509	1,2%	3,5%
Jönköpings län	3	143	135	405	9 578	1,4%	4,2%
Kronobergs län	2	95	90	270	7 723	1,2%	3,5%
Kalmar län	3	143	135	405	10 149	1,3%	4,0%
Gotlands län	1	48	45	135	3 003	1,5%	4,5%
Blekinge län	0,5	24	23	68	2 546	0,9%	2,7%
Skåne län	2,5	119	113	338	10 060	1,1%	3,4%
Hallands län	2	95	90	270	4 870	1,8%	5,5%
Västra Götalands län	7,5	357	338	1 013	21 488	1,6%	4,7%
Värmlands län	5	238	225	675	15 832	1,4%	4,3%
Örebro län	2,5	119	113	338	7 753	1,5%	4,4%
Västmanlands län	2	95	90	270	4 795	1,9%	5,6%
Dalarnas län	7,5	357	338	1 013	25 181	1,3%	4,0%
Gävleborgs län	7,5	357	338	1 013	16 580	2,0%	6,1%
Västernorrlands län	7,5	357	338	1 013	19 856	1,7%	5,1%
Jämtlands län	7,5	357	338	1 013	43 647	0,8%	2,3%
Västerbottens län	7,5	357	338	1 013	49 292	0,7%	2,1%
Norrbottens län	10	476	450	1 350	87 005	0,5%	1,6%

Nästa steg?





En rättssäker vindkraftsprövning



Nästa träff inom Kraftsamling vindkraft - 30:e november kl 9-12

Tema: Vindkraftens påverkan på människors intressen

Landskap och planering, Sociala konsekvenser och förankring

- Föredrag av Tom Mels och Karin Hammarlund
- Diskussion
- Frågestund - Karin Hammarlund

Samhällsnytta och ekonomi

- Föredrag av Hans Westlund
- Diskussion
- Frågestund – Hans Westlund

Summering och avslutning



Tack!

