



Jönköpings läns ÖP-nätverk

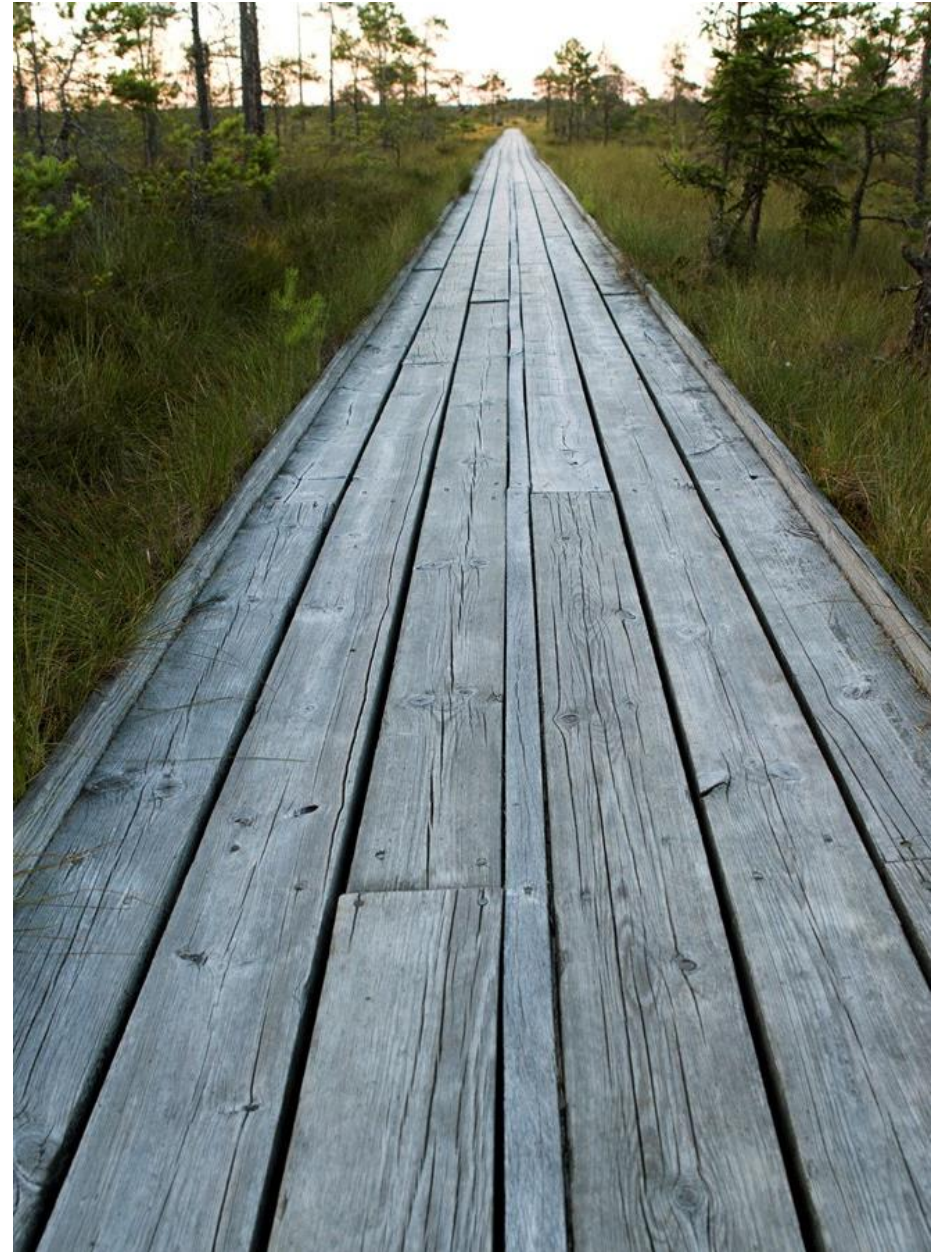
Uppföljning av översiktsplanen



Länsstyrelsen
i Jönköpings län

Program för dagen

- Kort information från länsstyrelsen
- Incheckning/länet runt
- Värnamo kommun berättar om sitt arbete
- Samtal i smågrupper
- Framtida teman och nästa möte



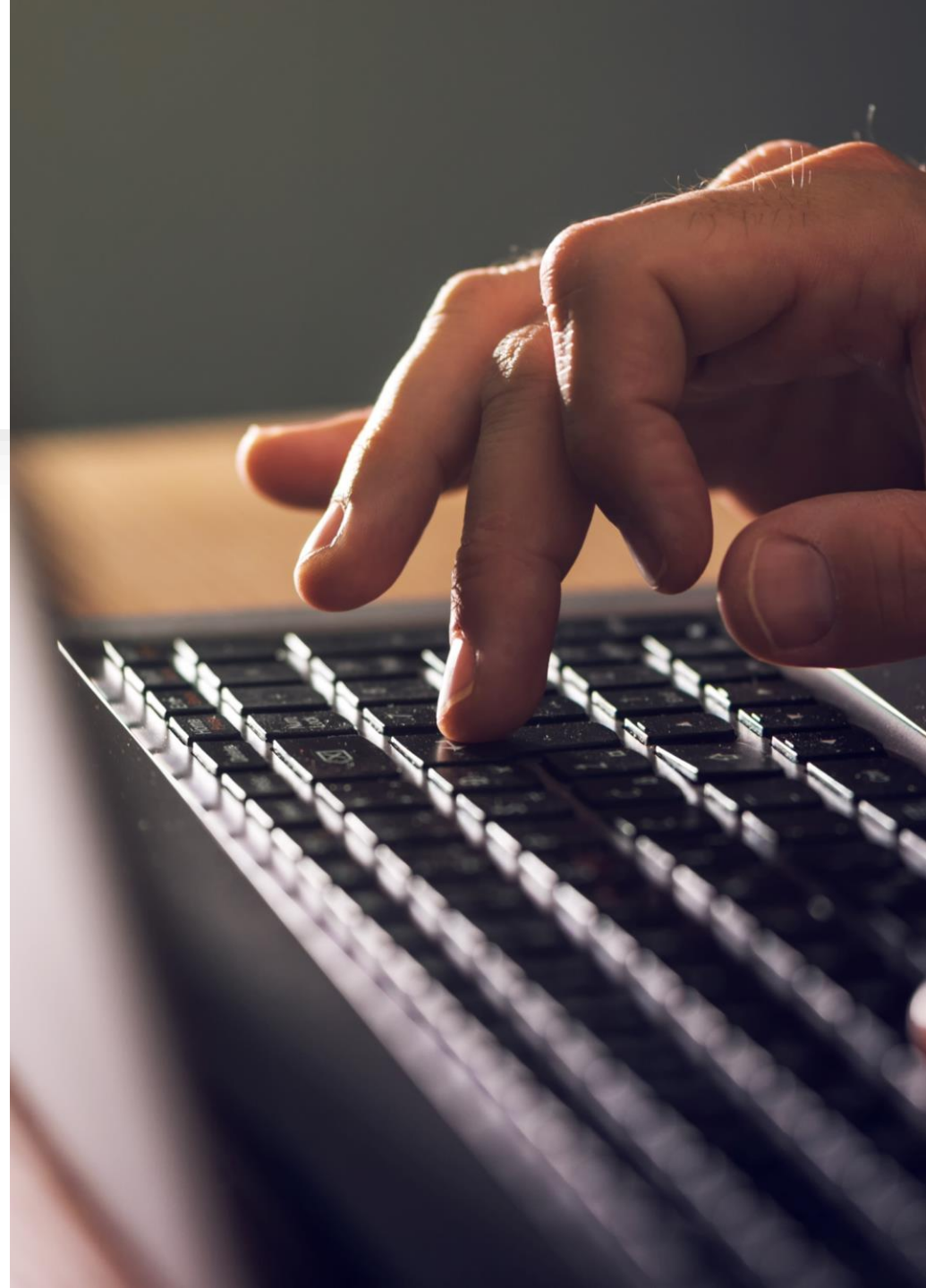
Om ÖP-nätverket

- Länsstyrelsen bjuder in till 2 träffar/ år.
 - Träffarna sker (oftast) via skype
 - Samordnare: Clara Gyllström clara.gyllstrom@lansstyrelsen.se och Karin von Zweigbergk karin.von.zweigbergk@lansstyrelsen.se
- Kunskapsspridning och information
- ÖP-plattform under utveckling
- Vi utvecklar nätverket tillsammans!
 - Skicka frågor ni vill diskutera till oss.



Länsstyrelsens arbete med uppföljning

- PBL-enkät – uppföljning av ÖP, DP och bygglov till Boverket
- Miljömålsuppföljning – indikatorer, bedömningar av måluppfyllelse
- Specifika uppdrag i regleringsbrev t.ex. att följa upp införandet av planeringsbesked (2022)



Länet runt

- Presentationsrunda

- Namn och hur länge du har varit på kommunen
- Vad är det roligaste med ditt arbete?





Värnamo kommun

Uppföljning av översiktsplanen
– utmaningar och erfarenheter

Samtal i mindre grupper





Pass 1. Frågor till gruppsamtal

- Hur har ni jobbat med uppföljning?
- Har ni några indikatorer som ni följer upp?
Vilka? Har de funkat?
- Hur följer ni upp miljökonsekvensbeskrivningen/
övervakning av betydande miljöpåverkan enl.
Miljöbalken?

Fika!





Pass 2. Frågor till gruppsamtal

- Hur kan uppföljningsarbetet läggas upp?
- Vilka frågor behöver följas upp kontinuerligt, vad kan göras årligen, vad kan göras i arbetet med en planeringsstrategi osv.?
- Vad behövs för att kunna göra en uppföljning?
- Hur ofta ska vi göra uppföljningen?
- Hur kan vi avgränsa uppföljningen?
- Hur får vi en bra uppföljningsmodell med mätbara mål?
- Hur följer vi upp den nya översiktsplanens betydande miljöpåverkan?

Arbetet framåt

- Nästa möte – inbjudan kommer om en träff i vår
- Menti.com 21 24 08 82



Tack!

