



Länsstyrelsen i Gävleborgs läns föreskrifter om Ålsjöns naturreservat i Söderhamns kommun;

21FS 2024:3

Utkom från trycket
den 9 februari 2024

beslutade den 5 februari 2024.
(511-5532-2011)

Länsstyrelsen har med stöd av 7 kap. 4 § miljöbalken beslutat att bilda Ålsjöns naturreservat i Söderhamns kommun. Beslutet innefattar inskränkningar i rätten att använda mark- och vattenområden och förpliktelser att tåla vissa intrång enligt 7 kap. 5 och 6 §§ miljöbalken. Beslutet med tillhörande kartor förvaras hos Länsstyrelsen.

Länsstyrelsen föreskriver med stöd av 22 § förordningen (1998:1252) om områdesskydd enligt miljöbalken m.m. följande.

Ordningsföreskrifter

Inom naturreservatet är det förbjudet att göra följande:

1. framföra motordrivna fordon annat än på reservatets parkering,
2. ta annan ved än den som tillhandahålls,
3. elda annat än på anvisad plats och endast med medtagen eller tillhandahållen ved,
4. bryta kvistar, fälla eller på annat sätt skada levande eller döda stående eller omkullfallna träd och buskar,
5. skada, plocka eller samla in växter, svampar och lavar,
6. klättra i boträd, uppehålla sig nära rovfågelbo, lya eller gryt, samla in djur eller på annat sätt medvetet skada eller störa djurlivet,
7. medföra hund som inte är kopplad eller annat okopplat husdjur,
8. sätta upp tavla, plakat, affisch, skylt eller göra inskrift,
9. skada fast föremål eller ytbildning, så som att omlagra eller bortföra sten eller därmed jämförligt,
10. framföra motordrivna fordon på vatten,

Utan Länsstyrelsens tillstånd är det också förbjudet att göra följande:

11. Använda området för organiserade idrottstävlingar eller militär övningsverksamhet,
12. Under perioden 15/3–31/7 beträda eller vistas, samt framföra fordon, inom det område som avgränsas på bifogad karta, *bilaga 1* (Ålsjöns vattenyta samt omgivande våtmarker och vassruggar).

Undantag

Föreskrifterna ovan gäller inte i följande fall:

1. Föreskrift 1 ovan utgör inte hinder för körning med snöskoter vintertid på frusen och väl snötäckt mark längs befintlig markerad skoterled, se karta *bilaga 2* samt på stig som är markerad på föreskriftskartan öster om järnvägen, se karta *bilaga 3*.
2. Föreskrift 1 ovan utgör inte hinder för ägare till fastigheterna Östansjö 46:2 och Östansjö 46:4 att köra fyrhjuling på den väg som är markerad på karta, *bilaga 3*.
3. Föreskrift 3 utgör inte hinder för användning av friluftskök.
4. Föreskrifterna 1, 6 och 7 ovan utgör inte hinder för innehavare av särskild rätt i samband med den jakt som är tillåten i naturreservatet.
5. Föreskrift 5 ovan utgör inte hinder för infångande av bottenfauna i studiesyfte i samband med skolverksamhet i närheten av Ålsjöns utlopp. Bottenfaunan ska släppas tillbaka på samma plats direkt efter att den studerats.
6. Föreskrift 5 ovan utgör inte hinder för plockning för eget behov av sådana bär, matsvampar och växter som inte är rödlistade.
7. Föreskrift 6 ovan utgör inte hinder för tillåtet fiske enligt gällande fiskelagstiftning.
8. Föreskrift 7 utgör inget hinder för vallning av betesdjur eller träning av vallhundar.
9. Föreskrift 12 ovan gäller inte:
 - för befintlig järnväg, som löper genom reservatet, och för underhåll av denna,
 - för tillsyn av betesdjur och vid underhåll av befintligt djurstängsel,
 - för att beträda eller vistas på befintliga spänger, stigar, vägar och fågeltorn i Ålsjöns naturreservat,
 - om hela sjön är istäckt.

-
1. Dessa föreskrifter träder i kraft den 9 mars 2024.
 2. Genom föreskrifterna upphävs Länsstyrelsens i Gävleborgs läns föreskrifter (21FS 1979:20) om Ålsjöns naturreservat.

På Länsstyrelsens vägnar

PER BILL

Helena Persson
(Naturskydd)



Länsstyrelsen
Gävleborg

Ålsjöns naturreservat Föreskriftskarta tillträdesförbud

Karta tillhörande Gävleborgs läns
författningssamling 21FS 2024:3

Dnr 511-5532-2011
82-202

Bilaga 1

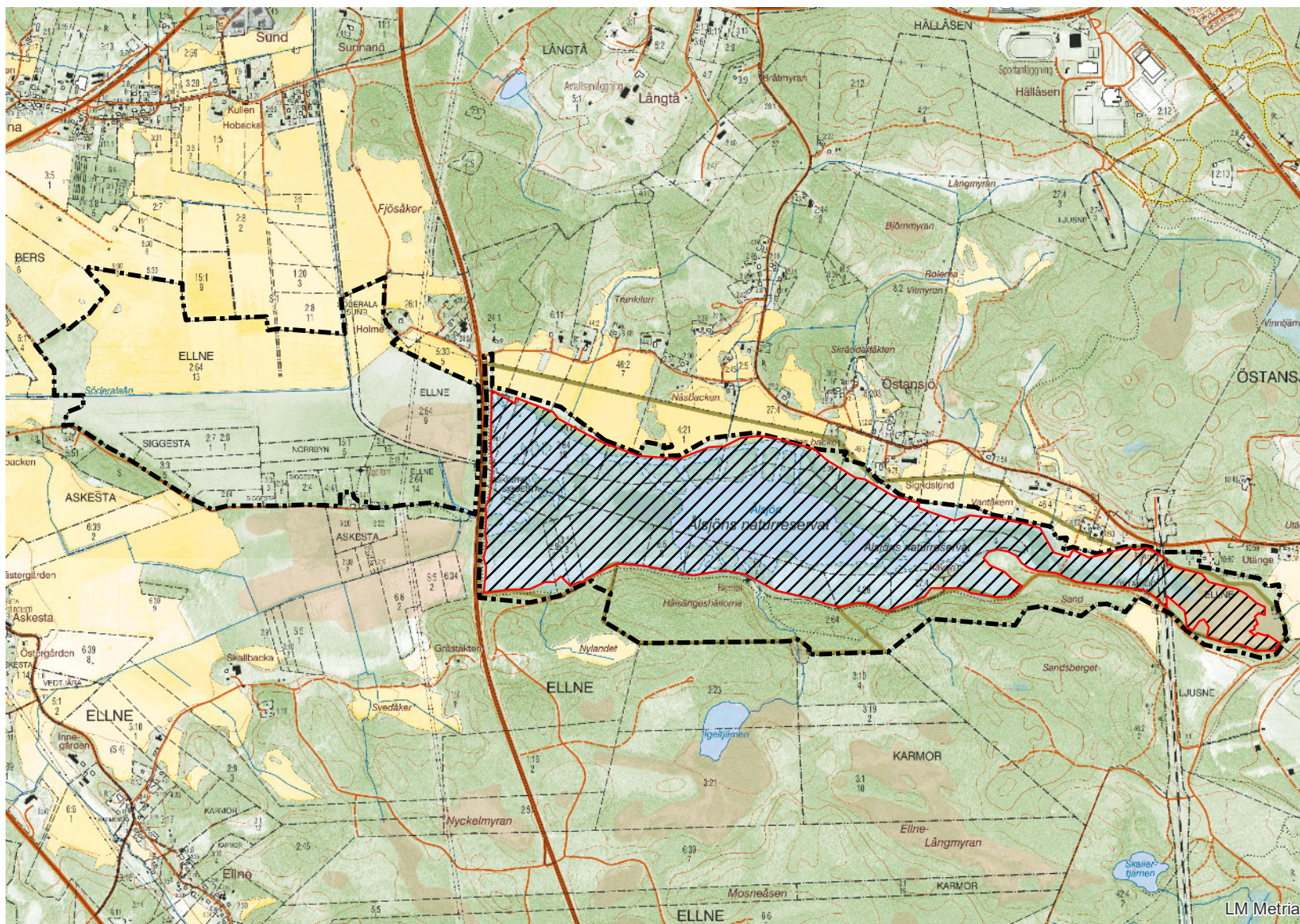
Föreskriftskarta för
område med tillträdes-
förbud.

- Gräns för naturreservatet
- ▨ Tillträdesförbud enligt föreskrift C12

Skala 1:22 000



0 100 200 300 400 500 Meter



© Lantmäteriet Geodatasamverkan och © Länsstyrelsen Gävleborg
Bakgrundskarta: Fastighetskartan

Centrumkoordinater för naturreservatet
N:6795251 E:609062 (SWEREF99TM)

Postadress

Besöksadress

Telefon

Webb

E-post adress

Länsstyrelsen
801 70 Gävle

Borgmästarplan

010-225 10 00

lansstyrelsen.se/gavleborg

gavleborg@lansstyrelsen.se



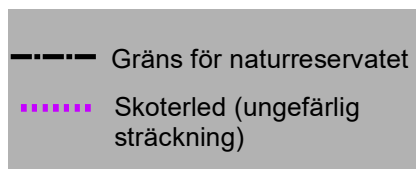
Länsstyrelsen
Gävleborg

Ålsjöns naturreservat Föreskriftskarta skoterled

Karta tillhörande Gävleborgs läns
författningssamling 21FS 2024:3

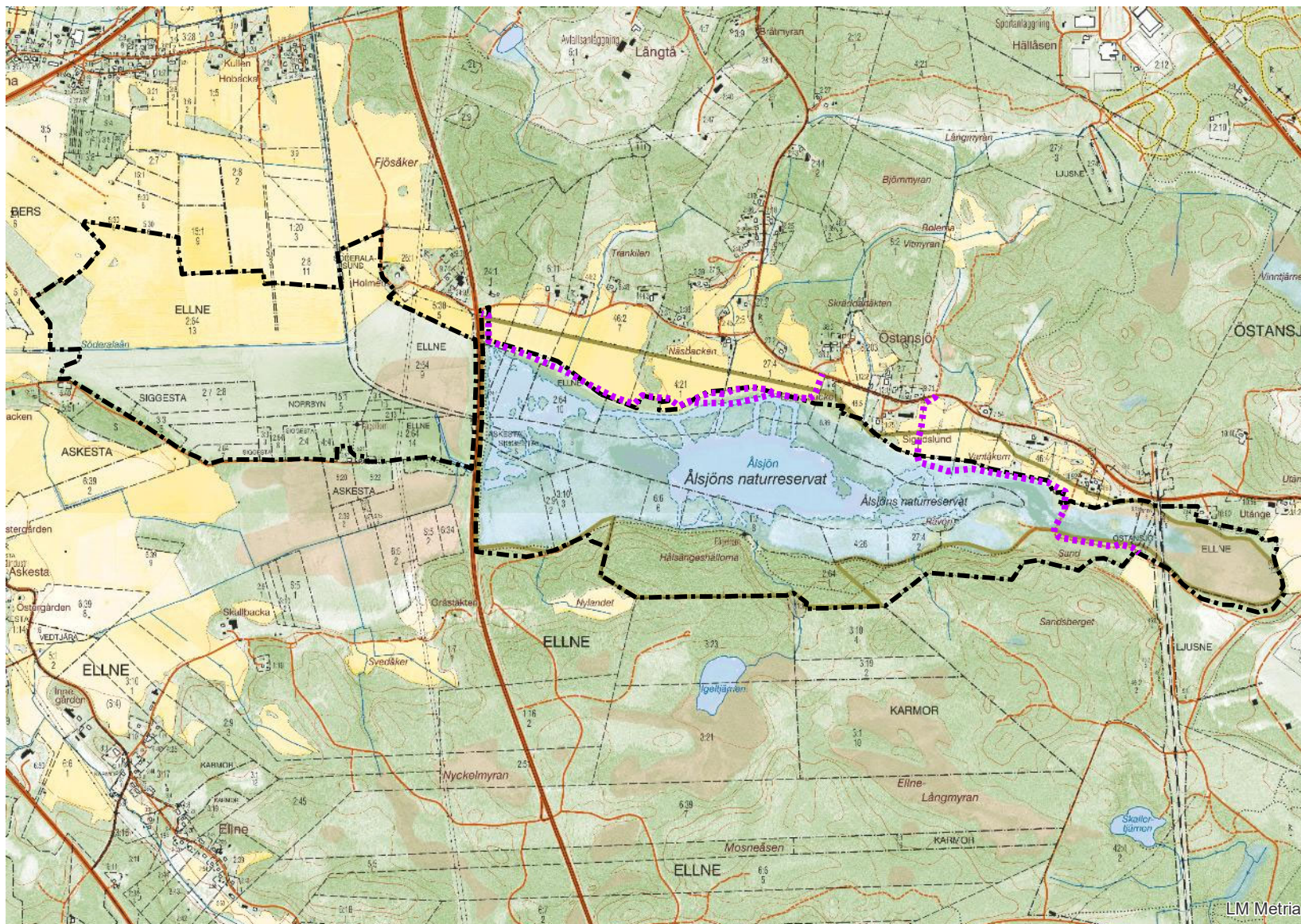
Dnr 511-5532-2011 Bilaga 2
82-202

Föreskriftskarta för skoterled.



Skala 1:22 000

0 100 200 300 400 500 Meter



© Lantmäteriet Geodatasamverkan och © Länsstyrelsen Gävleborg
Bakgrundskarta: Fastighetskartan

Centrumkoordinater för naturreservatet
N:6795251 E:609062 (SWEREF99TM)

Postadress

Besöksadress

Telefon

Webb

E-post adress

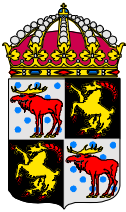
Länsstyrelsen
801 70 Gävle

Borgmästarplan

010-225 10 00

lansstyrelsen.se/gavleborg

gavleborg@lansstyrelsen.se



Ålsjöns naturreservat

Föreskriftskarta anläggningar

Karta tillhörande Gävleborgs läns
författningssamling 21FS 2024:3






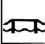



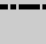





Dnr 511-5532-2011 Bilaga 3
82-202

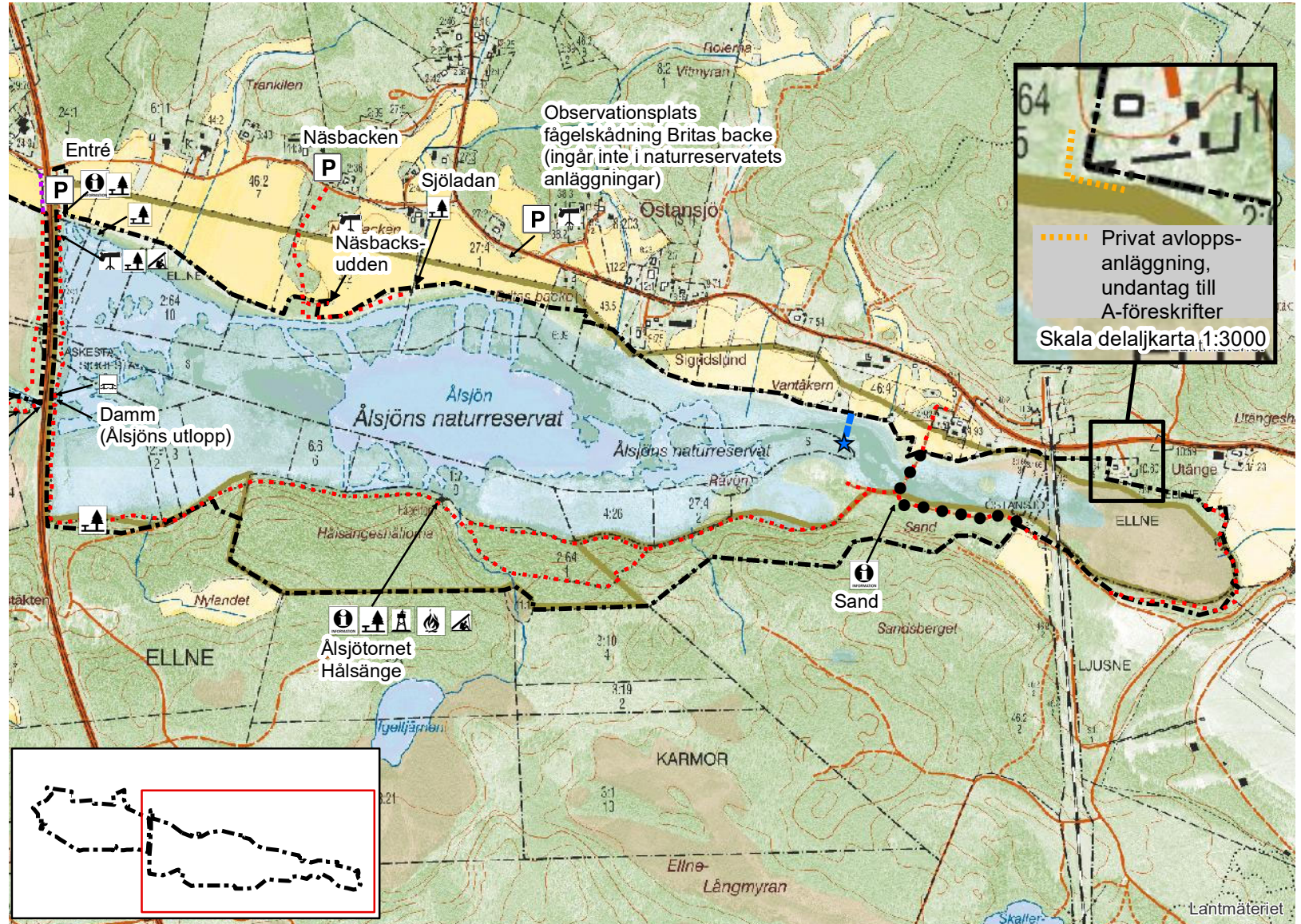
Länsstyrelsen Gävleborg

Föreskriftskarta för
anläggningar för Ålsjöns
naturreservat.

Gränsen är delvis inmätt i fält.

Anläggningar inom naturreservatet
berörs av föreskrifterna B2, B3, B4:

-  Infoskylt
-  Fågeltorn
-  Parkering
-  Raststuga
-  Rastplats
-  Bro
-  Eldplats
-  Vindskydd
-  Observationsplats
-  Gräns för naturreservatet
-  Stig/trätrottoar. För delar inom NR gäller föreskrift B3.
-  Ev framtida stig. För delar inom NR gäller föreskrift B3.
-  Väg som får nyttjas för fyrhjuling av ägare av Östansjö 46:2 och 46:4 enl undantag till föreskriften A8
-  Vattenbrunn, undantag till A-föreskrifter
-  Privat vattenledning, undantag till A-föreskrifter



0 100 200 300 400 500 Meter

Skala 1:15 000

© Lantmäteriet Geodatasamverkan och © Länsstyrelsen Gävleborg
Bakgrundskarta: Fastighetskartan

Centrumkoordinater för naturreservatet
N:6795251 E:609062 (SWEREF99TM)

Postadress

Besöksadress

Telefon

Webb

E-post adress

Länsstyrelsen
801 70 Gävle

Borgmästarplan

010-225 10 00

lansstyrelsen.se/gavleborg

gavleborg@lansstyrelsen.se