



NATURRESERVAT I ÖREBRO LÄN

Knalla



I naturreservatet Knalla skyddas en omväxlande och artrik skog samt hela Viksjön med tillhörande öar och rika fågelliv. Här kan du vandra genom torra hållmarker och grönskande lövskog. På våren täcks marken på sina håll av blåsippor och om hösten är Knalla en bra plats att spana efter många olika svampar.

Stor variationsrikedom

Skogen i Knalla är gammal och opåverkad av storskaligt skogsbruk, även man förr säkert hämtat både ved och virke i mindre skala i området. Terrängen är kupe-rad med många block, rasbranter, klippväggar och hällar. Stor variation är gammelskogens signum. Den rymmer många olika trädslag, i alla åldrar såväl som både öppna och mer slutna miljöer. Det är därför inte så konstigt att det är många olika växter och djur som hittat en passande livsmiljö i skogarna runt Viksjön och dess öar. Fiskgjuse och storlom är några av de fåglar som häckar i området.

Trollens druvor

Tallen är ett tåligt trädslag och klarar att växa på magra och torra marker, vilket det finns gott om i områdets högre partier och ute på flera av öarna. I reservatets västra del möter du däremot en blandskog med gott om lövträd. Här växer även flera orkidéer som skogsknipprot och purpurknipprot. Närvaron av basiska bergarter i den västra delen medför en rikare växtlighet, med hassel, skogstry, blåsippa och svart trolldruva som några exempel. Men se upp! Ät inte av trolldruvans svarta bär! De är giftiga och kanske är det bara trollen som tål dem!

Spår efter skogsbeta

Förr i tiden var det vanligt att kor och får fick gå fritt och beta i skogen. Förmodligen är det därför vi idag hittar taggsvampar och hagvaxskivlingar här i området, arter som vanligen växer på betesmarker. Två torp fanns förr i västra kanten, vid Andersbo samt lite längre norrut. Husgrunder, syrener och andra trädgårdsväxter minner ännu om deras historia.

Gott om döda träd

I en gammal skog får träden leva och dö i sin egen takt. Ibland möblerar även brand, vind eller insekter om i landskapet. Här finns därför gott om döda träd, huller om buller på marken. Skräpigt tycker kanske den som är van vid sin välskötta trädgård. Desto gladare är alla vedlevande insekter, svampar och mossor som har svårt att klara sig i våra modernt brukade skogar.



Trolldruva
Illustration Jonas Lundin

Reservatsfakta

Beslutsår: 2009, utvidgat 2023

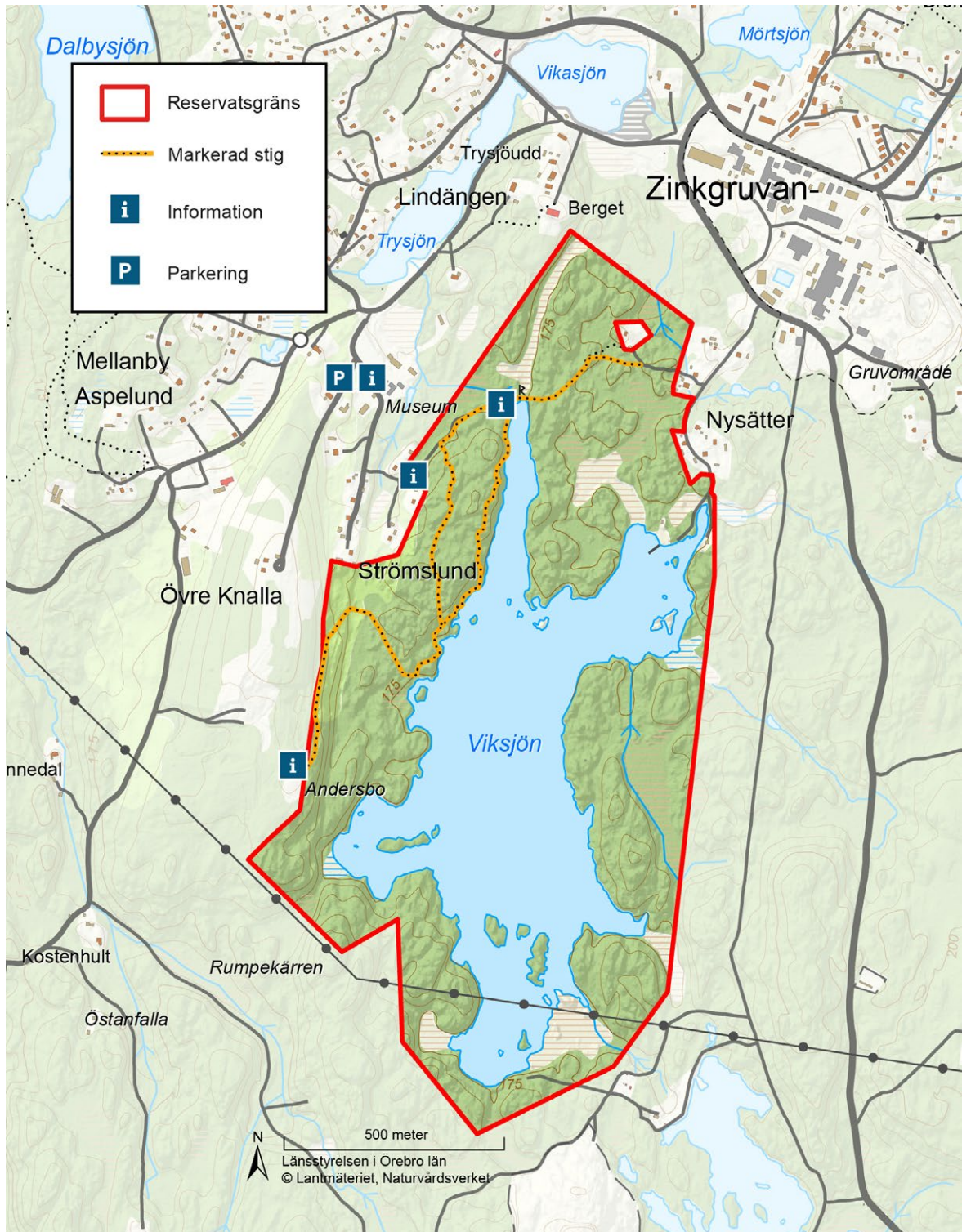
Areal: 130 hektar

Markägare: Sveaskog samt enskild

Reservatsförvaltare: Länsstyrelsen



Länsstyrelsen
Örebro län



I naturreservatet är det förbjudet att:

- gräva, hacka, rista måla eller på annat sätt skada jordytan eller fast naturföremål,
- framföra motordrivna fordon annat än på för trafik allmänt upplåten väg,
- cykla eller rida annat än på för trafik allmänt upplåten väg,
- fälla, bortföra eller på annat sätt skada döda stående eller omkullfallna träd eller buskar,
- skada vegetationen i övrigt t. ex. genom att gräva upp växter såsom ris, gräs, örter, mossor eller lavar (förutom att plocka bär, matsvamp och blommor för eget behov, dock ej fridlysta eller rödlistade arter).

- utan länsstyrelsens tillstånd sätta upp permanent tavla, skylt, affisch eller att snitsla spår,
- utan länsstyrelsens tillstånd använda området för organiserad tävling, övning, lägerverksamhet eller liknande,
- utan Länsstyrelsens tillstånd elda annat än på eventuellt anvisad plats..

Vägbeskrivning

Naturreservatet Knalla ligger strax söder om Zinkgruvan, alldeles intill Knalla gruva och Zinkgruvans gruvmuseum.