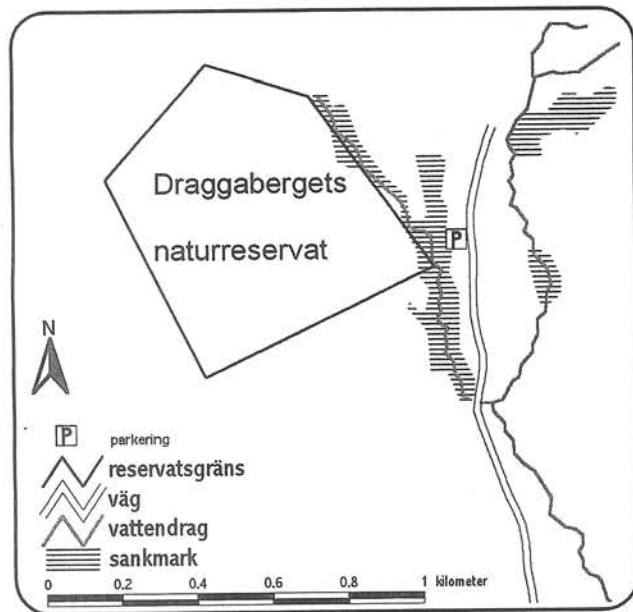


Draggabergets Domänreservat

Reservatet ligger på Draggabergets östsluttning ca 30 km ifrån Älvdalen. Det är 35 ha stort och består av av människan föga påverkad olikåldrig talldominerad skog. Enstaka tallöverståndare tyder på att skogen har uppkommit efter en stark brand i början av 1800 -talet, som endast dessa har överlevt. I de övre delarna av området finns det endast få överståndare, vilket tyder på att elden har härjat hårdare här. I en fuktigare svacka finns det 300-åriga granar som helt har undgått elden. Det kunde enbart hittas tre stubbar i reservatet, vilket tyder på extrem lite mänsklig påverkan. Det finns rikligt med döda stående och liggande träd, vilket är typisk för urskogar. Många svamp- och insektsarter är beroende av död ved i olika former. Efter-som sådant inte finns i dagens produktionsskogar har reservatet mycket högt värde för bevarandet av den biologiska mångfalden.

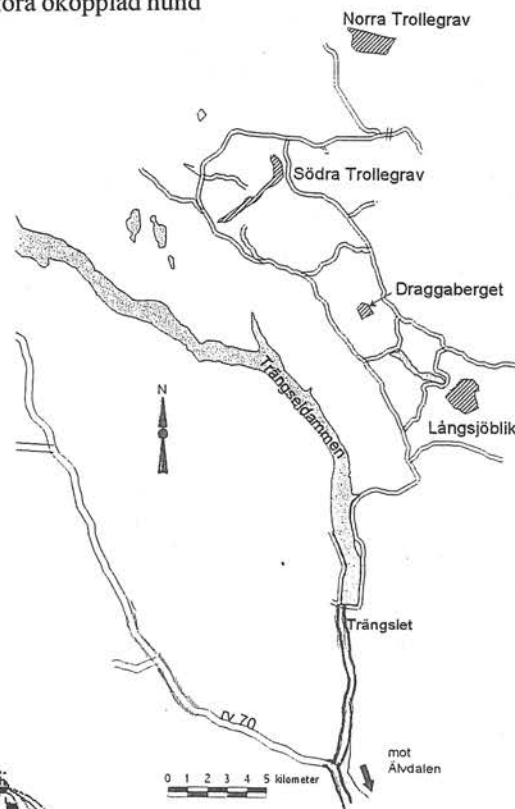


Reservaten avsattes ursprungligen som domänreservat, men övergick i samband med Domänverkets bolagisering till naturreservat

Kom ihåg

För att skydda naturen i reservaten har länsstyrelsen fastställt särskilda regler för besökarna. I reservaten är det förbjudet att:

- göra åverkan på mark eller geologiska föremål
- skada växande eller döda - stående eller ikullfallna - träd och buskar
- plocka eller gräva upp örter, mossor, lavar och vedsvampar
- elda
- inplantera för området främmande växt eller djurart
- framföra motordrivet fordon i terrängen
- störa djurlivet genom att klättra i boträd eller medvetet uppehålla sig närmare rovfågelbo, lya eller gryt än 100m
- medföra okopplad hund



Länsstyrelsen Dalarna

Miljövårdseheten

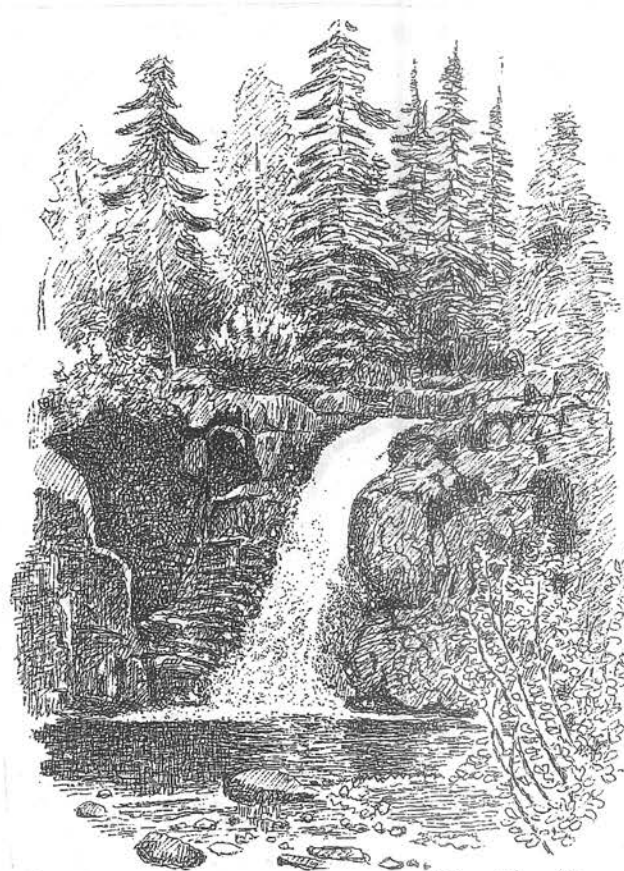
tel 023/810 00

Februari 1999



NATURRESERVAT
DALARNAS LÄN

Norra Trollegrav Södra Trollegrav Draggaberget Långsjöblik



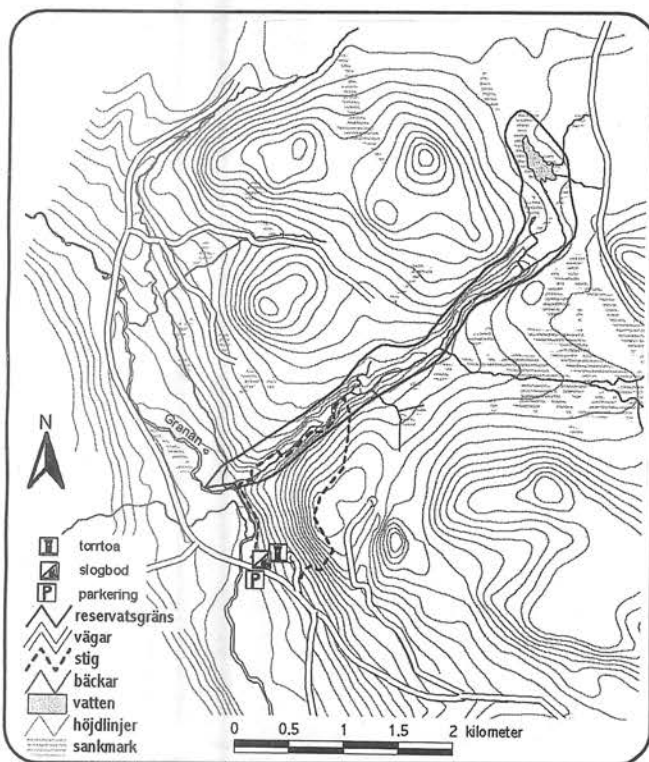
Sören Holmquist
1991

Södra Trollegravs reservat

Södra trollegravs naturreservat ligger ca 25 km sydost om Särna och består av en ca 4 km lång djup bäckravין med urskogslignande granskog. Det finns flera sidoraviner och två större vattenfall och ställvis lodräta klippväggar.

Trollegravs ravin har bildats genom frostsprängning och erosion av berggrunden som består av bredvadsporfy, en bergart som är mycket känslig för frostsprängning. Denna har sedan eroderats av Trollegravs bäcken till en djup ravin.

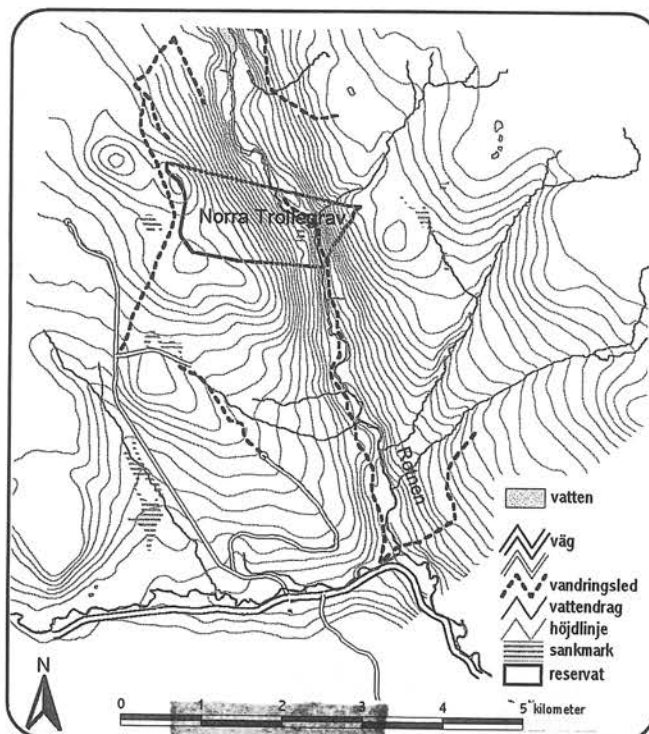
I den djupa och oländiga dalgången har granskogen varit skyddat från både skogsbränder och avverkningar och utvecklats till urskogskvalitéer. Träden är ca 250 år gamla och några granar är över 40m höga. Det skyddade läget och den långa skogliga kontinuiteten gör att här finns det flera hotklassade lavar och vedsvampar. Närmast bäcken kan man i den rika högortsvegetationen bland annat hitta hässelbrodd och fjällskära.



Ovanför ravinens branta väggar breder tallskogen ut sig. Även om man kan skönja spår av äldre tiders avverkningar finns höga naturskogsvärden. I flera träd kan man se spår av skador från sex olika skogsbränder. En tall har åldersbestämts till 400 år.

Norra Trollegravs reservat

Norra Trollegravs reservat ligger vid Älvdalens skjutfälts gräns mot Härjedalen. Det är en dalgång med grandominerad skog med inslag av tall och löv. Skogen är uppkommen efter brand, en så kallad brandsuccession. Enstaka träd är upp till 250 år gammal, men de flesta träd är yngre. I en del gamla träd kan man hitta spår av skogsbränder, så kallade brandljud. Även om skogen har skattats genom uttag av enstaka värdefulla träd har den högt urskogsvärde.



Långsjöbliks naturreservat

Långsjöbliken ligger ca 30 km norr om Älvdalen. Reservatet omfattar 194 ha, mest barrblandskog, de äldsta träden är 3 - 400 år gamla. Toppen av berget består av fjällhedslignande vegetation, men skogen håller på att ta över.

Reservatet är stark påverkat av skogsbränder, i gamla stubbar kunde man hitta spår av upp till 6 bränder! Man kan anta att fjällheden på skogens topp är resultatet av bränderna och att skogen där behöver extrem lång tid att återerövra terrängen.

Den största delen av reservatet har blivit måttlig utsatt för gamla tiders dimensionsavverkningar. Man högg då bara träd som uppfyllde vissa grovleks- och kvalitetskrav, men lät resten stå kvar. Reservatet har genom sin storlek och genom partier av så gott som orörd skog mycket högt naturvärde.

