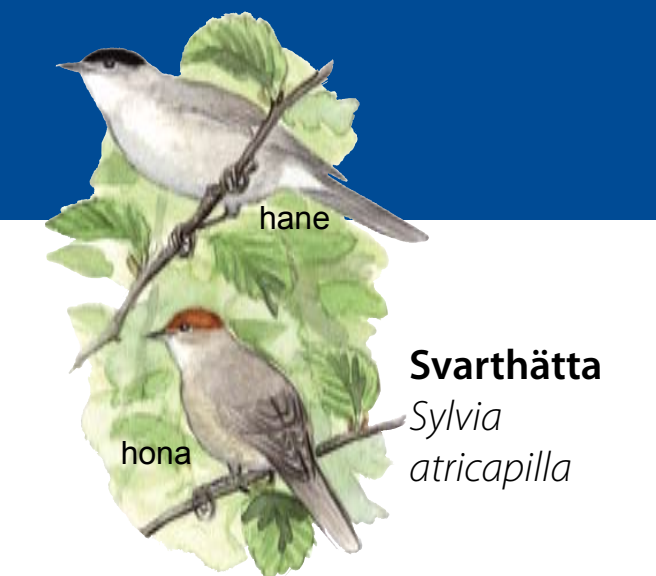


* NATURRESERVAT



Välkommen till Långasjönäs

Här erbjuds goda möjligheter till friluftsliv året runt. Härliga skogspromenader, svalkande bad, spännande fiske eller varför inte en tur i skidspåret – valmöjligheterna är många för den som vill njuta av naturen vid Långasjönäs. Terrängen domineras av granskogar, men här finns också lummiga ek- och bokskogar.

Populärt friluftsområde. Ett väl utbyggt system av skogsvägar och motionsspår inbjuder till motion och strövtåg. Spårens längd varierar från 1 km till 8 km. De flesta utgår från Nytorpet, där det också finns grillplatser och möjligheter till bad.

Lövskogens växter. Buskstjärnblommans små vita blommor täcker marken under vår och försommar. Senare under sommaren blommar lundkoval – lätt igenkänd på sina violetta stödblad och gyllengula blommor. Andra intressanta växter är vippärt och spenört. Nordost om Stora Kroksjön finns ett alkärr med ovanliga växter som rankstarr, skogsbrässa och mellanhäört. Längs Mieån växer safsa, Sveriges största ormbunke.

Fågelsång. I den varierade lövskogen, med döda och ihåliga träd, finns ett rikt fågelliv. I kören av sjungande vårfåglar ingår svarthätta och grönsångare. Har man tur kan man se stenknäcken skymta förbi bland trädens lövverk. Det är en skygg fågel med vacker fjäderdräkt och kraftig näbb. En annan intressant fågel som noterats, är den mindre flugsnapparen.



Stenknäck
Coccothraustes coccothraustes

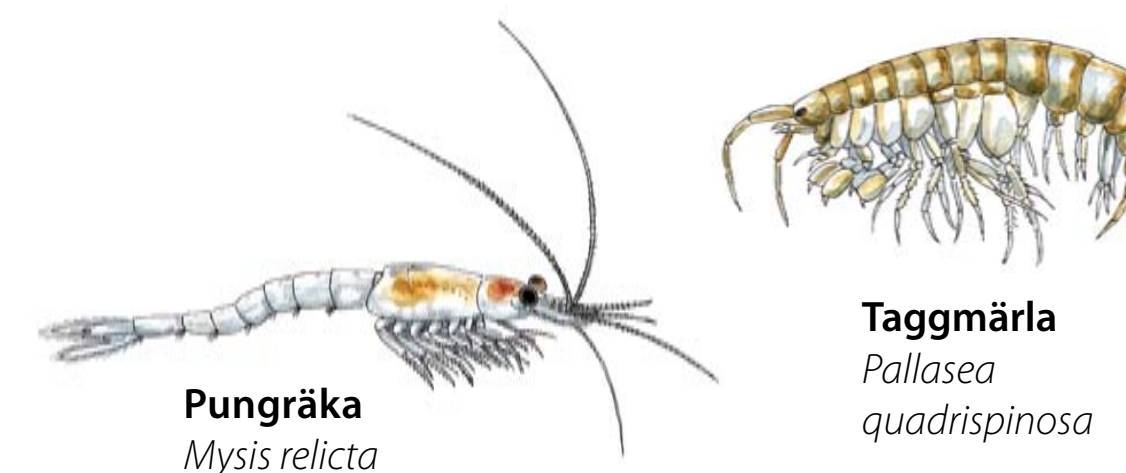


Safsa
Osmunda regalis

Ett kulturlandskap. Reservatet har en gång tillhört två stora egendomar i var sin by; Långasjönäs och Södra Hoka. På 1700- och 1800-talen fanns här både pappersbruk, bränneri, kvarn, sågverk, stärkelsefabrik och ett 20-tal torpställen. Av de flesta byggnaderna återstår nu bara ruiner. Åkrar, ängar och betesmarker har planterats med barrträd eller vuxit igen till lövskog.


Vid Södra Hoka är en del av odlingslandskapet bevarat. Här finns betade hagmarker med imponerande enbuskar och växter som blåsuga, backnejlika och jungfrulin. Gamla torpmiljöer, stenmurar och odlingsrösen är andra spår som vittnar om områdets historia.


Fisk, sjöfågel och "ishavsräka". Sjöarna är fina fiskevatten med gädda, abborre och inplanterade laxfiskar som regnbåge och röding. I Stora Kroksjön häckar bland annat knipa och skäggdopping. Där finns också så kallade istidsrelikter, som har levt här sedan senaste istiden. Dessa "levande fossil" är små kräftdjur, som funnits i sjön sedan den stod i förbindelse med havet för 10 000 år sedan. De finns avbildade här nedan, men de är bara någon centimeter stora i verkligheten.



Pungräka
Mysis relicta

Taggmärla
Pallasea quadrispinosa

 Welcome to Långasjönäs Nature Reserve – an open-air recreation area in a beautiful forest environment. The reserve offers excellent opportunities for outdoor sports all year round. Centrally located in the reserve is Nytorpet from where most of the area's long-distance footpaths depart. There are several superb fishing-waters stocked with game fish. The wonderful song of the forest birds can be enjoyed in the spring. The northwest is dominated by pasture land with a rich flora.

 Willkommen im Naturreservat Långasjönäs – ein Freiluftgebiet in herrlichem Waldmilieu. Das Reservat bietet ganzjährig gute Möglichkeiten für Freiluftleben. In der Mitte des Reservats liegt der Hof Nytorpet, von dem aus die meisten Wanderwege des Gebietes ausgehen. Es gibt mehrere Angelgewässer mit eingesetzten Edel-fischen. Im Frühling kann man dem wunderschönen Gesang der Waldvögel lauschen. Im Nordwesten liegen Weidegründe mit einer reichen Flora.

§ Föreskrifter

Inom reservatet är det förbjudet att:

- borra, mejsla, måla eller eljest skada berghäll eller block
- avsiktligt störa djurlivet
- skada levande eller döda träd och buskar eller gräva upp växter
- medföra ej kopplad hund annat än vid jakt
- göra upp eld annat än på härför avsedda platser
- tälta
- ställa upp husvagn
- på störande sätt använda radio, grammfon, bandspelare eller dyligt
- framföra motordrivet fordon annat än på härför upplåtna vägar eller parkeringsplatser
- anbringa tavla, plakat, affisch, skylt, inskrift eller därmed jämförlig anordning utan medgivande från förvaltaren
- rida på preparerade skidspår eller markerade strövstigar

§ Regulations

Within the grounds of the reserve it is forbidden to:

- drill, chisel, paint or otherwise damage rocks or boulders
- disturb natural life on purpose
- damage living or dead trees and bushes or dig up plants
- bring unleashed dogs other than when hunting
- make a fire other than in designated areas
- put up tents
- park caravans
- play radios etc. in a disturbing way
- drive motorised vehicles other than on indicated roads and parking places
- put up boards, placards, posters, signs, inscriptions or comparable arrangements without permission from the manager
- ride a horse on prepared ski tracks or marked trails

§ Bestimmungen

Im Reservat ist es untersagt:

- zu boren, zu meißeln, zu malen oder auf sonstige Weise Felsplatten oder Felsblöcke zu beschädigen
- das Tierleben absichtlich zu stören
- lebende oder tote Blaume und Büsche zu beschädigen oder Pflanzen auszugraben
- nicht angeleinte Hunde außer bei der Jagd mitzuführen
- Feuer an anderen als den dafür vorbereiteten Plätzen zu machen
- zu zelten
- Wohnwagen aufzustellen
- Radio, Kassettenrecorder u. dergl. in störender Weise anzuwenden
- mit einem Kraftfahrzeug andere als die dafür vorgesehenen Wege oder Parkplätze zu befahren
- Tafeln, Plakate, Schilder, Einschriften oder ähnliches ohne Erlaubnis des Verwalters anzubringen
- auf präparierten Skispuren oder markierten Wanderwegen zu reiten

Långasjönäs naturreservat bildades 1964. Reservatet är ca 550 ha stort varav 450 ha är land. Syftet med reservatet är att trygga befolkningens tillgång till ett friluftsliv värdefullt område samt att skydda och värda dess naturvärden och kulturlandskap. Området ingår i EU:s nätverk Natura 2000.

Reservatet förvaltas av Karlshamns kommun, telefon 0454-810 00, i samråd med Länsstyrelsen i Blekinge.



© Skiltproduktion: NATURCENTRUM AB i Stenungsund 2007.

Teckningar: P. Elfman (miljöer), M. Holmer (safsa) & N. Forshed (övriga). Karta: C. Lindkvist.