

Bilaga 1 Bilder

Svartån i närheten av Fjugesta, 2023-08-15



Dyltaån vid Ervalla, 2023-08-21



Dohnaforsån, 2023-08-15



Lillån i norra Örebro, 2023-08-14







Östansjö, 2023-08-14



E18 E20 genom Örebro, 2023-08-14



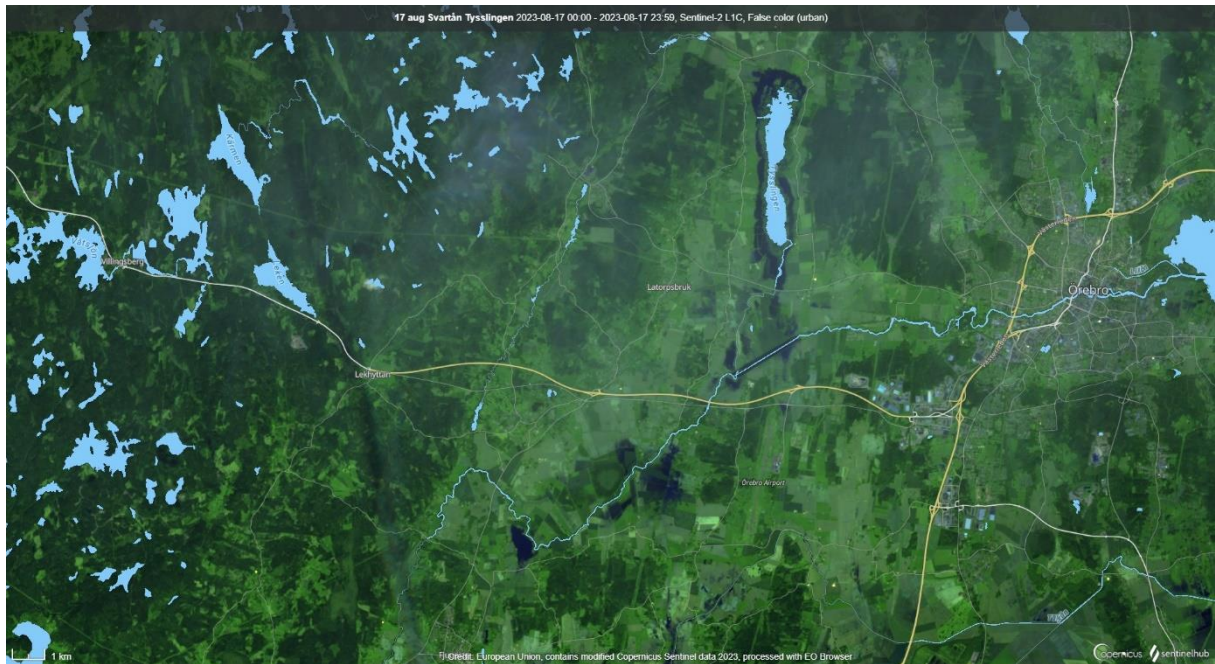
Bilaga 2 Satellitbilder Sentinel-2 L1C

Bildkälla: www.sentinel-hub.com

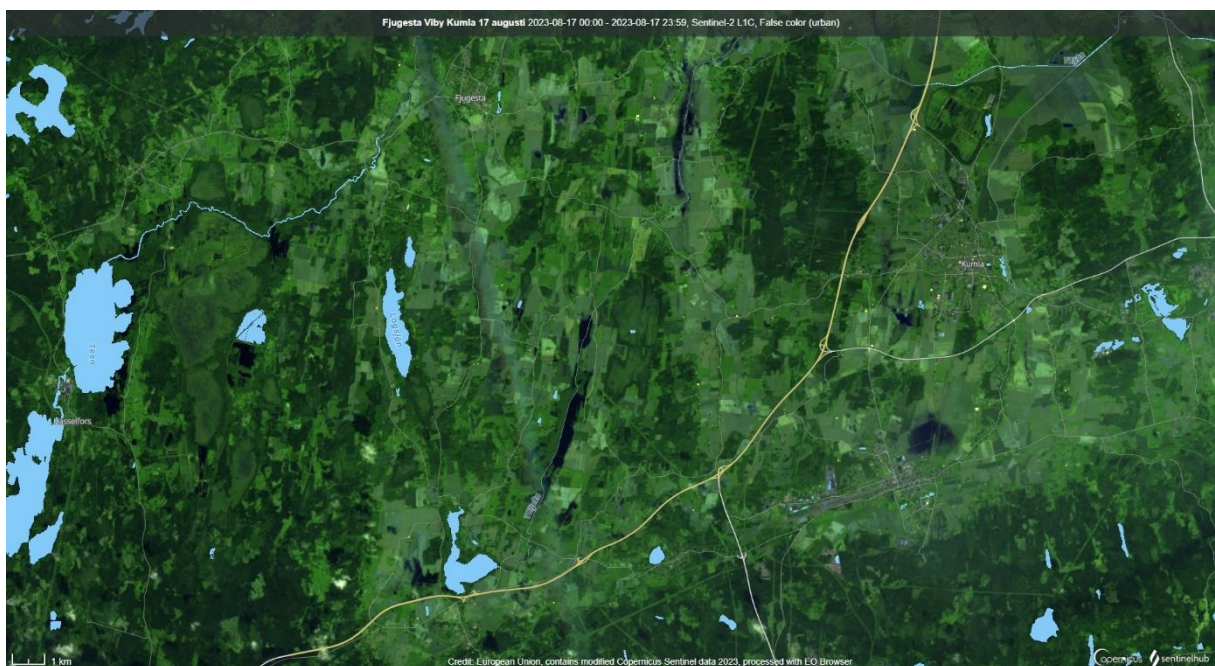
Bilddatum: 2023-08-17

Kompositen False Color (Urban) ger följande relevanta färger: Vatten - svart eller blå.
Översvämmade marker - mörkt blåsvart. Normal utbredning av vattendrag och sjöar är markerade i ljusblått. Vägar är markerade i gult eller ljusgult.

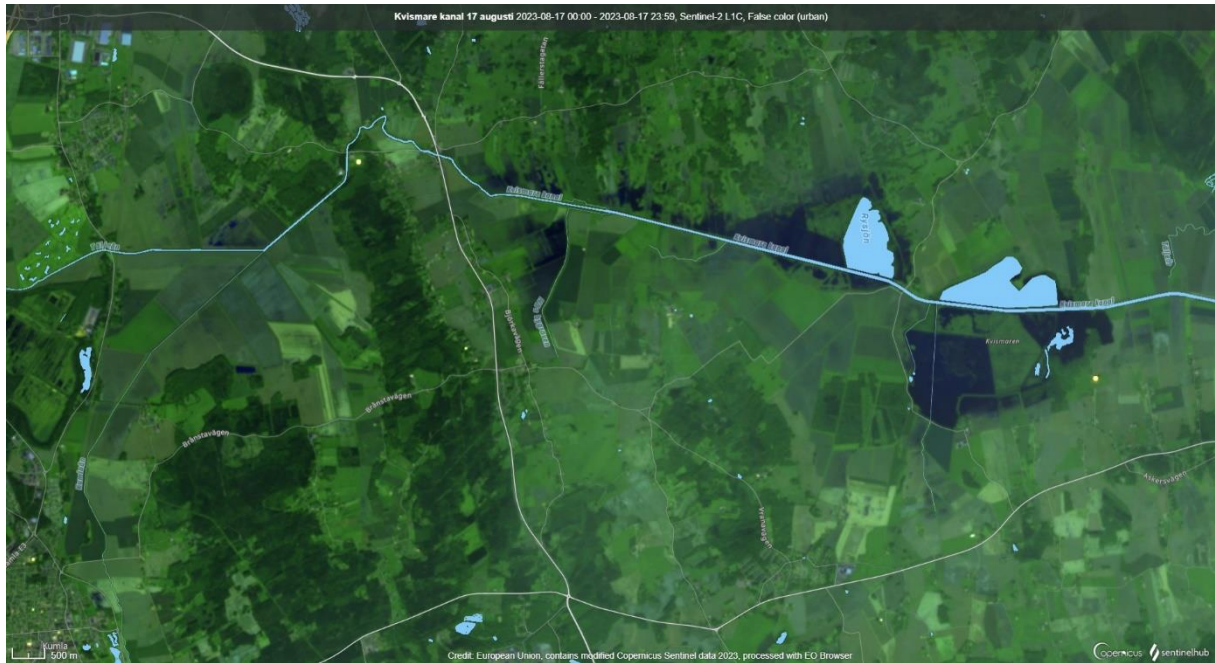
Svartån och Tysslingen



Fjugesta, Svartån och Viby, Täljeån



Kvismare kanal, Täljeån



Ervalla, Dyltaån



Arbogaån, Fellingsbro



Arbogaån, Södra Sverkestaån, Väringen

